

## Διοράματα

Βασικό πλεονέκτημα του Μουσείου αποτελεί ο τρόπος παρουσίασης των ζώων και των μανιταριών. Η τοποθέτησή τους σε διοράματα που αναπαριστούν το οικοσύστημα που διαβιούν, σε συνδυασμό με τις πληροφορίες που παρέχονται, αφενός μεν αναδεικνύουν μια καταπληκτική εικόνα και αφετέρου συνδράμουν στον εκπαιδευτικό ρόλο του Μουσείου.

Ευνοούν τη μαθησιακή διαδικασία, ενώ ταυτόχρονα ψυχαγωγούν και διασκεδάζουν τους επισκέπτες. Παρουσιάζουν τους κινδύνους που αντιμετωπίζουν πολλά είδη και τελικά τονίζουν την ανάγκη προστασίας των ίδιων, αλλά και του περιβάλλοντος γενικότερα.

Ο χαρακτηρισμός τους Μουσείου ως ένα "έργο τέχνης" δεν είναι άσχετος από την ποιότητα κατασκευής των διοραμάτων, τα οποία έγιναν ένα-ένα στο χέρι, από εξαιρετικούς Έλληνες και ξένους γλύπτες και ζωγράφους.

Πρόκειται για έναν σημαντικής αξίας συμβολισμό, αφού αναδεικνύουν την δυνατότητα αρμονικής συνύπαρξης της ανθρώπινης δραστηριότητας με τη φύση και τα οικοσυστήματά της.



Το διόραμα των Μετεώρων



Λεπτομέρεια από το διόραμα των Μετεώρων



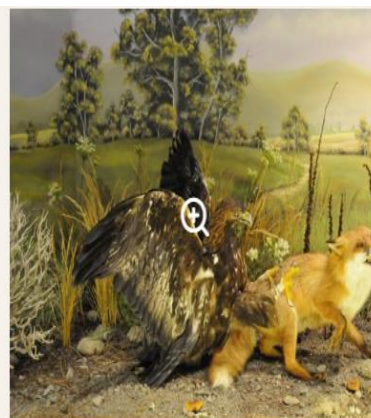
Το διόραμα του Υδροβιότοπου



Λεπτομέρεια από τον Υδροβιότοπο



Λεπτομέρεια από το διόραμα "Δάση"



Λεπτομέρεια από το διόραμα "Σκληρές Δράσεις & Κυνγιού"



Λεπτομέρεια από το "Αρκτικό" διόραμα



Λεπτομέρεια από το διόραμα "Μικρό Δάσος"



Λεπτομέρεια από το διόραμα "Η άγρια ζωή σε βουνά και βράχια"

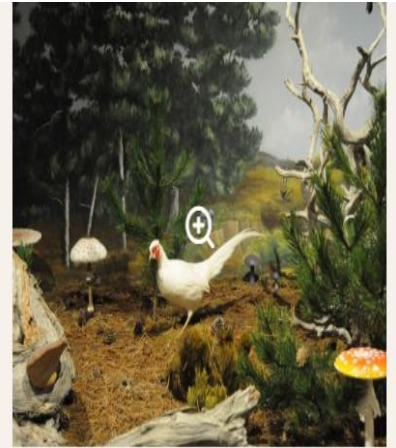




Στο Μανιταροδάσος της Οξιιάς



Λεπτομέρεια από το Μανιταροδάσος



Άποψη από το Πευκοδάσος των Μανιταριών



Λεπτομέρεια από το Μανιταροδάσος