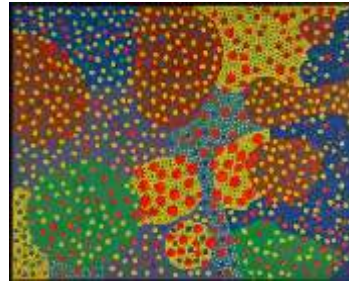
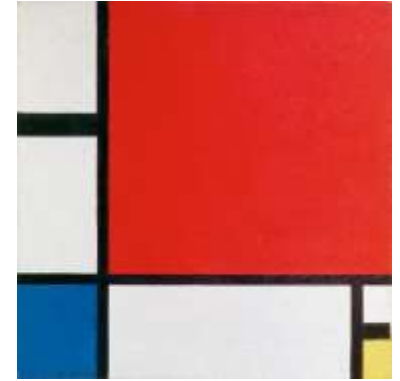


Η ΤΕΧΝΗ ΣΤΟ ΣΧΟΛΕΙΟ

Εικαστική δράση του 1^{ου} Δημοτικού Σχολείου Λυκόβρυσσης



Υλοποίηση: Χαρά Γριβοκωστοπούλου, Δασκάλα Εικαστικών
Εγκατάσταση έργων: Παναγιώτης Μητσάκος, Δάσκαλος

Οι πίνακες που εκτίθενται στο χώρο του σχολείου μας είναι βασισμένοι σε πραγματικά έργα τέχνης καταξιωμένων Ελλήνων και ξένων καλλιτεχνών, τα οποία επιλέχθηκαν προσεκτικά λόγω της καταλληλότητάς τους για τον συγκεκριμένο χώρο. Πρόκειται για μια ιδέα που γεννήθηκε αυθόρμητα, αλλά υλοποιήθηκε με μεγάλο αίσθημα ευθύνης απέναντι στους μαθητές μας.

Σκοπός αυτής της δράσης είναι να έρθουν τα παιδιά σε μια πρώτη επαφή με έργα τέχνης που συνήθως βρίσκονται σε μουσεία και να τα οικειοποιηθούν μέσω της καθημερινής τους θέασης.

Οι μαθητές συμμετείχαν στη δημιουργία των έργων είτε ενεργητικά, είτε σαν παρατηρητές. Οι δύο αυτές ιδιότητες έδωσαν στα παιδιά την ευκαιρία να δουν όλη την πορεία της δημιουργίας ενός έργου: από την σύλληψη της ιδέας, στη συγκέντρωση των υλικών, τον σχεδιασμό, το δρόμο προς την ολοκλήρωση μαζί με τυχόν αλλαγές και την τοποθέτηση του πίνακα στην τελική του θέση. Πρόκειται για μια σημαντική διαδικασία που είναι πολύτιμο μάθημα ζωής και δείχνει στα παιδιά ότι η τέχνη δεν είναι απλά κάτι όμορφο που θα διακοσμήσει τον τοίχο μας, αλλά μια πολύπλοκη και χρονοβόρα διαδικασία. Η γνώση από αυτό το μάθημα εφαρμόζεται καθημερινά σε πολλούς τομείς της ζωής όλων μας.

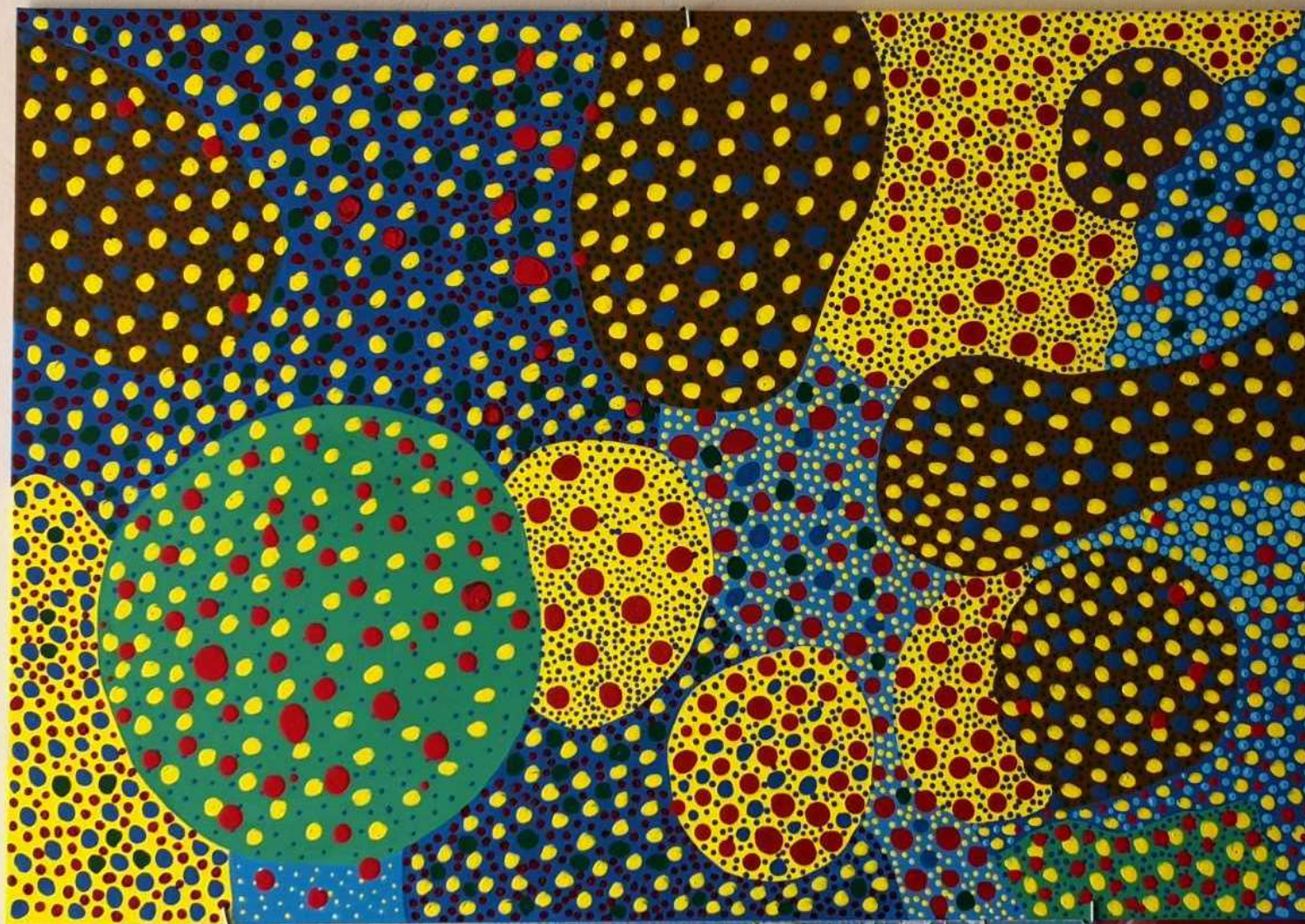
Η μόνιμη έκθεση των πινάκων αυτών δίνει επίσης την ευκαιρία σε μαθητές, εκπαιδευτικούς και επισκέπτες του σχολείου να εξερευνήσουν περισσότερο το κάθε έργο και τον καλλιτέχνη που το δημιούργησε. Κάθε πίνακας διαθέτει επεξηγηματικό ταμπελάκι με μικρογραφία του πραγματικού έργου και δύο κωδικούς QR. Σαρώνοντας με το τάμπλετ ή το κινητό στους κωδικούς μπορούν να μάθουν περισσότερες πληροφορίες και να εμβαθύνουν σε παραπάνω μελέτη.

Την εικαστική μας συλλογή πλαισιώνουν τρεις τοιχογραφίες σε παρόμοια αισθητική με τους πίνακες, έτσι ώστε να δημιουργείται μια ολοκληρωμένη εικαστική εικόνα σε κάθε γωνιά του σχολείου.

Η επαφή με την τέχνη και γενικά με τον πολιτισμό -με κάθε διαθέσιμο τρόπο- κάνει αποδεδειγμένα καλό σε μικρούς και μεγάλους. Ας προσπαθήσουμε να τη βάλουμε στη ζωή μας όσο περισσότερο γίνεται, ξεκινώντας από τις κοιτίδες της γνώσης, τα σχολεία μας!



Έργο βασισμένο στο Τέσσερις Ιστορίες του Αλέξη Ακριθάκη.



Έργο βασισμένο στο *Untitled (Χωρίς τίτλο)* της
Yayoi Kusama (Γιαγιόι Κουσάμα). Περισσότερες
επιλογές εδώ:



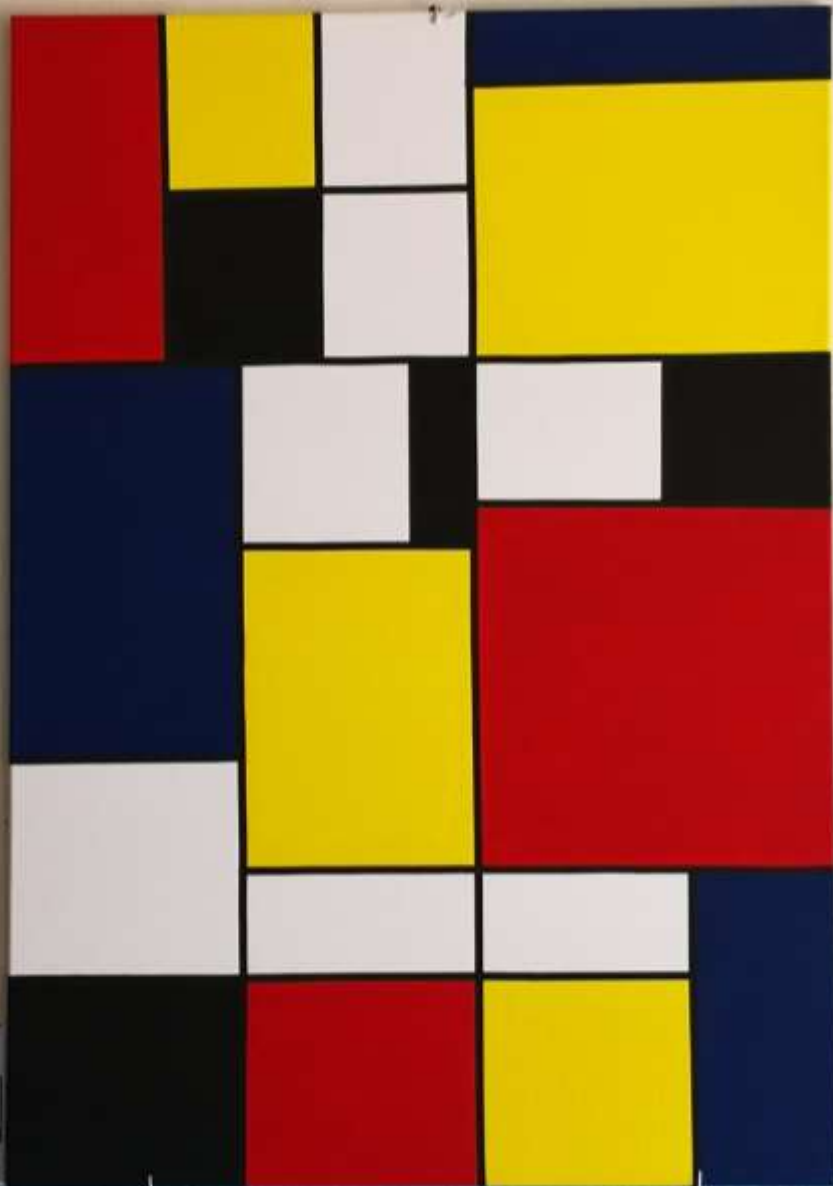
SCAN ME



SCAN ME

Δημιουργήθηκε από την διεύθυνη Ευαγγελία κ.
Μαρά Γαβροσκοπούλου, το σχολικό έτος 2023-24.

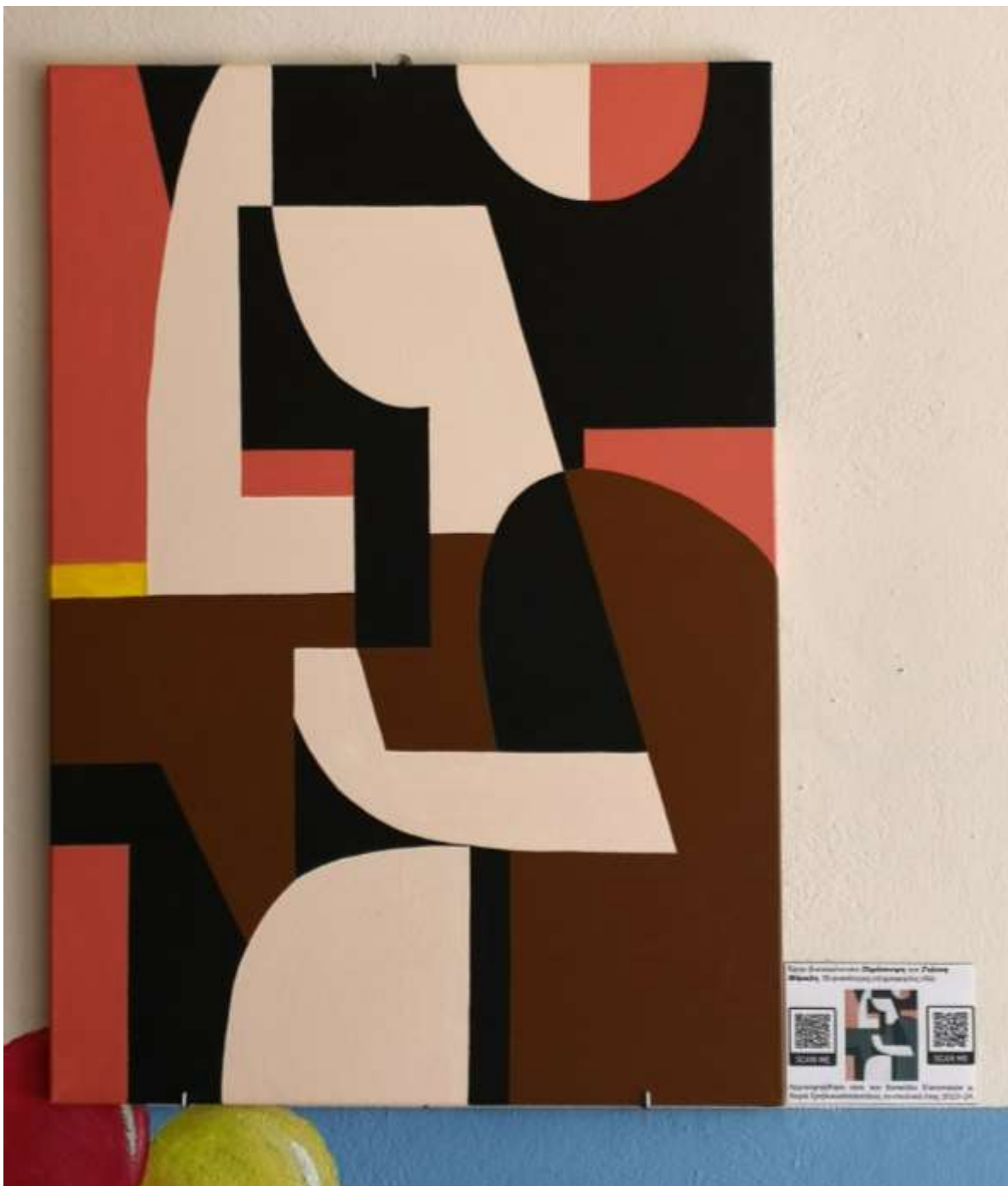
Έργο βασισμένο στο *Untitled (Χωρίς τίτλο)* της Yayoi Kusama (Γιαγιόι Κουσάμα).



Έργο βασισμένο στο *Composition with Red, Blue and Yellow* (Σύνθεση με Κόκκινο, Μπλε και Κίτρινο) του Piet Mondrian (Πητ Μοντριάν).



Έργο βασισμένο στο *Bauerngarten*
(Κήπος με λουλούδια) του *Gustav*
Klimt (Γκούσταφ Κλιμτ).



Έργο βασισμένο στο *Περίσκεψη*
του *Γιάννη Μόραλη*.



Έργο βασισμένο στο *Flowers* (Λουλούδια) του *Andy Warhol* (Άντι Γουόρχολ).



Έργο βασισμένο στο *La Gerbe* (Το στάχυ) του *Henri Matisse* (Ανρί Ματίς).



Color Study. Squares with Concentric Circles (Μελέτη χρώματος). Σχημάτισμα με Κίκλους (Wassily Kandinsky). Πρωτότυπο: 1925. Εξέλιξη: 2022.

SCAN ME

SCAN ME

Αφιέρωθηκε στο 1ο Διεθνές Φεστιβάλ κ. Χαρί Τριφωνάκου, 10-11 Ιουλίου 2022-23

Έργο βασισμένο στο *Color Study. Squares with Concentric Circles* (Μελέτη χρώματος. Τετράγωνα με Κύκλους) του *Wassily Kandinsky* (Βασίλι Καντίνσκι).



Έργο βασισμένο στο *Convergence* (Σύγκλιση) του *Jackson Pollock* (Τζάκσον Πόλλοκ).



Πόλη, της Χαράς Γρφοκωστοπούλου.



Φάρος, της Χαράς Γριβοκωστοπούλου.



*Δέντρο, της Χαράς
Γριβοκωστοπούλου.*