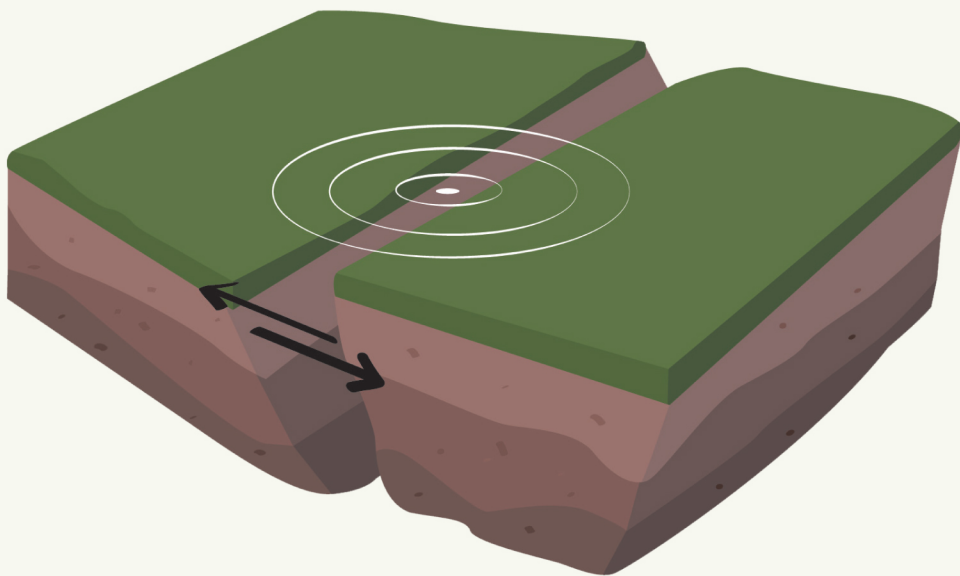


## Τι είναι ο σεισμός



## ΣΥΝΤΕΛΕΣΤΕΣ

Συγγραφέας	<b>Παπαμιχαλοπούλου Έρη (Med)</b> Ειδική Παιδαγωγός
Υπεύθυνη Συντονισμού για το ΙΕΠ	<b>Γελαστοπούλου Μαρία</b> Σύμβουλος Β' ΙΕΠ
Εικονογράφηση	<b>Αβδίκου Χριστίνα</b>
Γραφιστική επιμέλεια	<b>ONDEMAND AE</b>
Επιμέλεια κειμένων	<b>Γελαστοπούλου Μαρία</b> Σύμβουλος Β' ΙΕΠ

**ΠΡΑΞΗ:** «Καθολικός σχεδιασμός και ανάπτυξη προσβάσιμου ψηφιακού εκπαιδευτικού υλικού», MIS 5001313, Άξονες Προτεραιότητας 6, 8, 9, στο πλαίσιο του Ε.Π. «Ανάπτυξη Ανθρώπινου Δυναμικού, Εκπαίδευση και Διά Βίου Μάθηση, με τη συγχρηματοδότηση της Ελλάδας και της Ευρωπαϊκής Ένωσης (Ευρωπαϊκό Κοινωνικό Ταμείο-ΕΚΤ).

*Υπεύθυνοι της Πράξης:*

**Κουρμπέτης Βασίλης**, Σύμβουλος Α'  
Ειδικής Αγωγής & Εκπαίδευσης, ΥΠΑΙΘ  
(από 16/06/2016 έως 11/07/2019)

**Γελαστοπούλου Μαρία**, Σύμβουλος Β' με εξειδίκευση  
στην Ειδική & Ενταξιακή Εκπαίδευση, ΙΕΠ (από 12/07/2019)

## ΙΝΣΤΙΤΟΥΤΟ ΕΚΠΑΙΔΕΥΤΙΚΗΣ ΠΟΛΙΤΙΚΗΣ

**Ιωάννης Αντωνίου**

Πρόεδρος του Ινστιτούτου Εκπαιδευτικής Πολιτικής  
Αν. Τσόχα 36, 11521 Αθήνα  
Τηλ.: 213 1335100 Fax: 213 1335111  
Ηλεκτρονικό Ταχυδρομείο: info@iep.edu.gr



Ευρωπαϊκή Ένωση  
Ευρωπαϊκό Κοινωνικό Ταμείο



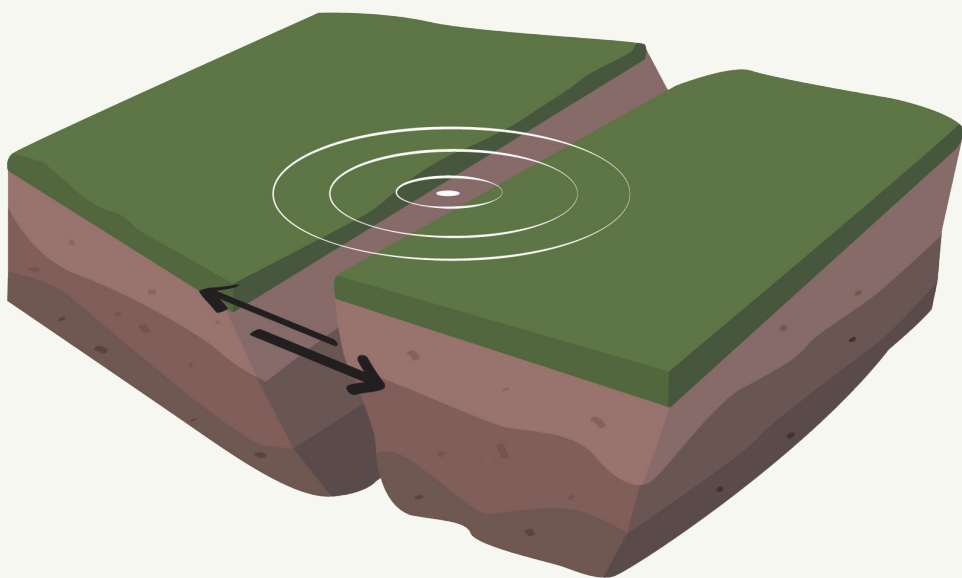
Επιχειρησιακό Πρόγραμμα  
Ανάπτυξη Ανθρώπινου Δυναμικού,  
Εκπαίδευση και Διά Βίου Μάθηση

Με τη συγχρηματοδότηση της Ελλάδας και της Ευρωπαϊκής Ένωσης



ανάπτυξη - εργασία - αλληλεγγύη

# Τι είναι ο σεισμός

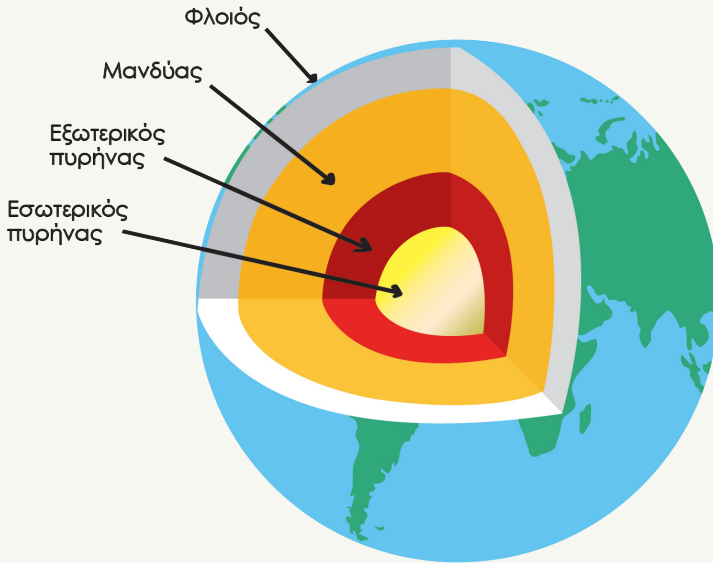




Η Γη είναι ο πλανήτης,  
πάνω στον οποίο ζούμε.  
Το σχήμα της Γης είναι σφαιρικό,  
δηλαδή στρογγυλό, όπως μιας  
σφαίρας, και επειδή αποτελείται  
από νερό (ύδωρ) και γη (στεριά)  
ονομάζεται υδρόγειος σφαίρα.



Εάν μπορούσαμε να κόψουμε  
τη γη στη μέση,  
θα βλέπαμε ότι αποτελείται  
από διαφορετικά στρώματα,  
όπως ένα κρεμμύδι  
ή ένα βραστό αυγό.



Αυτά είναι:

Ο εσωτερικός πυρήνας στο κέντρο της γης, που είναι καυτός και στέρεος.

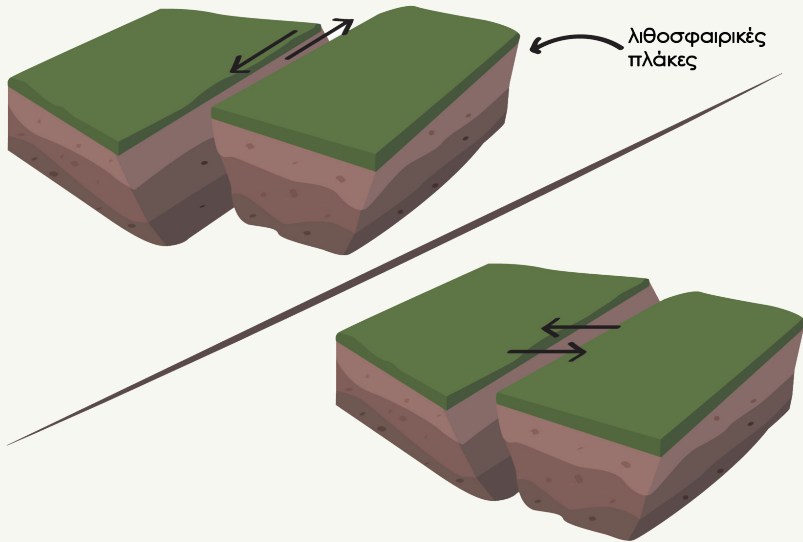
Ο εξωτερικός πυρήνας, που αποτελείται από λιωμένα καυτά μέταλλα.

Ο μανδύας, ένα παχύ στρώμα πετρωμάτων που κινούνται αργά με τη μορφή καυτής λάβας.

Ο φλοιός της γης εξωτερικά, πάνω στον οποίο βρίσκονται οι θάλασσες, τα βουνά, αλλά και εμείς οι ίδιοι, οι πόλεις, τα σχολεία και ό,τι βλέπουμε γύρω μας.

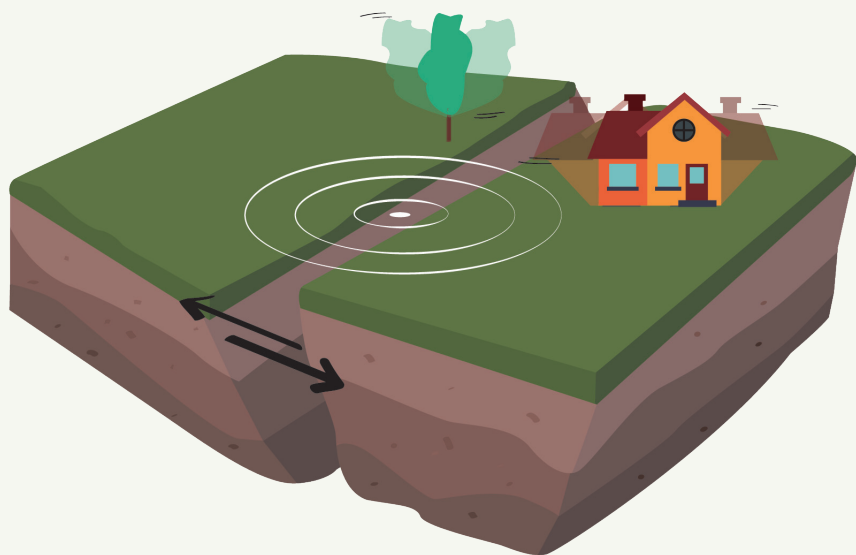


Η εξωτερική επιφάνεια της γης, δηλαδή ο φλοιός της, μοιάζει σαν ένα μεγάλο τρισδιάστατο παζλ. Αποτελείται από 20 περίπου κομμάτια που ονομάζονται λιθοσφαιρικές πλάκες. Η πολύ αργή κίνηση της καυτής λάβας του μανδύα κινεί αυτές τις λιθοσφαιρικές πλάκες.



Οι πλάκες κινούνται συνέχεια.  
Άλλοτε απομακρύνονται,  
άλλοτε τρίβονται και άλλοτε  
συγκρούονται μεταξύ τους.  
Αυτό που συμβαίνει  
είναι κάτι το φυσικό  
και με αυτόν τον τρόπο  
η γη εξελίσσεται και αλλάζει.

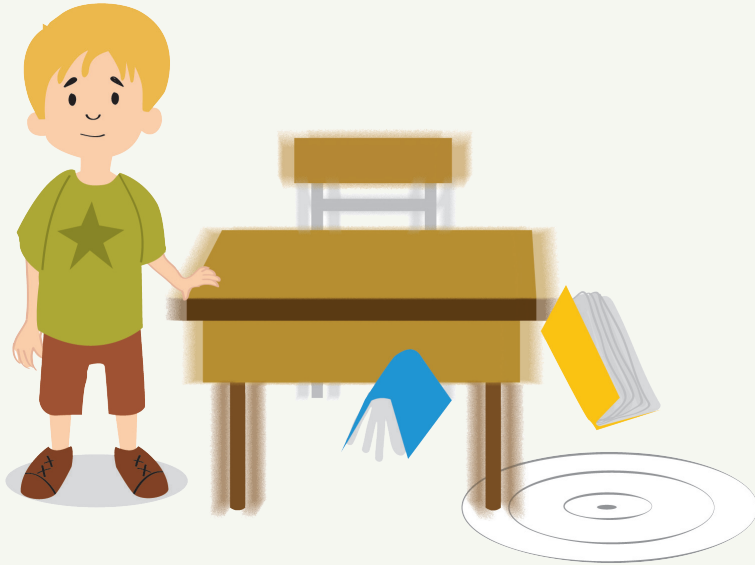




Όταν οι πλάκες κουνιούνται ή συγκρούονται μεταξύ τους, δημιουργούν τον σεισμό. Ο σεισμός, λοιπόν, είναι ένα φυσικό φαινόμενο, που συμβαίνει συχνά στη χώρα μας, την Ελλάδα, γιατί βρίσκεται πολύ κοντά στην άκρη κάποιων λιθοσφαιρικών πλακών. Ένας σεισμός μπορεί να συμβεί χωρίς κάποια προειδοποίηση.



Όταν γίνεται σεισμός,  
η γη αρχίζει να κινείται.  
Ο σεισμός μπορεί να προκαλέσει  
ζημιές στα σπίτια και στα κτίρια,  
ρωγμές στο έδαφος  
ή πτώσεις βράχων  
και, τέλος, βλάβες, όπως  
διακοπή του νερού, του ηλεκτρικού  
ρεύματος ή του τηλεφώνου.



Όταν γίνεται σεισμός,  
τα πράγματα γύρω μας  
αρχίζουν να κουνιούνται και  
υπάρχει περίπτωση να μετακινηθούν  
από τη θέση τους τα τραπέζια,  
οι καρέκλες, τα θρανία.  
Αντικείμενα μπορεί να πέσουν  
και γυαλικά μπορεί να σπάσουν.



Όταν γίνεται σεισμός, το σώμα μου αρχίζει να τραντάζεται και νιώθω σαν κάποιος να με ταρακουνάει. Κάποιες φορές, μπορεί να ακουστεί ένα δυνατό βουητό. Αυτό μπορεί να με φοβίσει λίγο. Όλοι οι άνθρωποι φοβούνται κάποιες φορές, όταν γίνεται σεισμός.



Θα προσπαθήσω να θυμάμαι  
ότι ένας σεισμός δεν κρατάει  
για πολλή ώρα. Συνήδως  
η διάρκειά του είναι 15 δευτερόλεπτα.  
Σύντομα η γη θα σταματήσει να κινείται  
και θα είμαι πάλι ήρεμος και ασφαλής.

Το έργο «Καθολικός Σχεδιασμός και Ανάπτυξη Προσβάσιμου Ψηφιακού Εκπαιδευτικού Υλικού» με κωδικό ΟΠΣ (MIS) 5001313 υλοποιείται στο πλαίσιο του Επιχειρησιακού Προγράμματος «Ανάπτυξη Ανθρώπινου Δυναμικού, Εκπαίδευση και Δια Βίου Μάθηση 2014-2020» και συγχρηματοδοτείται από την Ελλάδα και την Ευρωπαϊκή Ένωση (Ευρωπαϊκό Κοινωνικό Ταμείο)

# ΔΙΑΧΕΙΡΙΣΗ ΚΙΝΔΥΝΩΝ: ΣΕΙΣΜΟΣ

Στην ίδια κατηγορία:

**ΚΟΙΝΩΝΙΚΕΣ ΙΣΤΟΡΙΕΣ**

ΔΙΑΧΕΙΡΙΣΗ ΚΙΝΔΥΝΩΝ ΣΕΙΣΜΟΣ

Γιατί κάνουμε άσκηση σεισμού στο σχολείο



**ΙΕΠ**  
ΙΝΣΤΙΤΟΥΤΟ ΕΚΠΑΙΔΕΥΤΙΚΗΣ ΕΡΕΥΝΑΣ

Έρη Παπαρχαλοπούλου


**ΚΟΙΝΩΝΙΚΕΣ ΙΣΤΟΡΙΕΣ**

ΔΙΑΧΕΙΡΙΣΗ ΚΙΝΔΥΝΩΝ ΣΕΙΣΜΟΣ

Τι κάνω την ώρα της άσκησης σεισμού

**Άσκηση για το σεισμό**

μέγιστο ψάγμα  
καλυπτό  
προστατεύω το κεφάλι



**ΙΕΠ**  
ΙΝΣΤΙΤΟΥΤΟ ΕΚΠΑΙΔΕΥΤΙΚΗΣ ΕΡΕΥΝΑΣ

Έρη Παπαρχαλοπούλου

**ΚΟΙΝΩΝΙΚΕΣ ΙΣΤΟΡΙΕΣ**

ΔΙΑΧΕΙΡΙΣΗ ΚΙΝΔΥΝΩΝ ΣΕΙΣΜΟΣ

Τι χρειάζεται να κάνω αν γίνει σεισμός (Βήματα σεισμού)



**ΙΕΠ**  
ΙΝΣΤΙΤΟΥΤΟ ΕΚΠΑΙΔΕΥΤΙΚΗΣ ΕΡΕΥΝΑΣ

Έρη Παπαρχαλοπούλου