

# Μουσείο Κυκλαδικής Τέχνης



Επίλεξε με

# Κυκλαδική Τέχνη

Στην παρούσα εργασία αποτυπώνονται από τους μαθητές μας εκθέματα του Μουσείου Κυκλαδικής Τέχνης αντιπροσωπευτικά του Κυκλαδικού Πολιτισμού, της Αρχαίας Ελληνικής Τέχνης και του Κυπριακού Πολιτισμού.

Ειδώλια, αγγεία κι εργαλεία από μάρμαρο και πηλό ρίχνουν φως στον πολιτισμό, που άνθισε την 3η χιλιετία π.Χ.

Πηγή: <https://collections.cycladic.gr/el/collections>

# Μουσείο Κυκλαδικής Τέχνης

## Κυκλαδικός Πολιτισμός



Ειδώλιο γυναικείας μορφής «κανονικού τύπου». Το κεφάλι είναι μακρύ και ωοειδές, με απλό και σαφές περίγραμμα στο σχήμα της λύρας. Στηρίζεται στον κυλινδρικό λαιμό και κλίνει ελαφρώς προς τα πίσω. Τα χέρια είναι διπλωμένα στην περιοχή της κοιλιάς, ενώ τα δάκτυλα δεν δηλώνονται.

# Μουσείο Κυκλαδικής Τέχνης

## Κυκλαδικός Πολιτισμός



Πρόχους (αγγείο για διατήρηση και έγχυση υγρών) της «Λευκής Γραπτής Κεραμικής» με κυρτή βάση, σφαιρικό σώμα και σωληνωτό λαιμό με λοξό στόμιο. Μικρή ταινιωτή λαβή ξεκινά από τον λαιμό και καταλήγει στον ώμο. Το αγγείο φέρει γραπτή διακόσμηση με καστανέρυθρη βαφή με ζώνες από δικτυωτά τρίγωνα εναλλασσόμενες με οριζόντιες γραμμές.

# Μουσείο Κυκλαδικής Τέχνης

## Κυκλαδικός Πολιτισμός



Πυξίδα (αγγείο αποθήκευσης) με κυλινδρικό σώμα, επίπεδη βάση και πώμα που προεξέχει ελαφρά από τα τοιχώματα. Η επιφάνεια του σώματος και του πώματος του αγγείου έχουν εγχάρκτη διακόσμηση σε σχήμα ιχθυάκανθας (ψαροκόκαλου).

# Μουσείο Κυκλαδικής Τέχνης

## Αρχαία Ελληνική Τέχνη



Προτομή γυναικείας μορφής, η οποία φορά «φρυγικό» πίο (κάλυμμα) στο κεφάλι. Κάτω από τον πίο αποδίδονται τα μαλλιά, που πλαισιώνουν με ακτινωτούς βοστρύχους το μέτωπο, ενώ πέφτουν με κυματιστές μπούκλες στους ώμους. Το πρόσωπο είναι ωοειδές με μεγάλα αμυγδαλωτά μάτια.

# Μουσείο Κυκλαδικής Τέχνης

## Αρχαία Ελληνική Τέχνη



Χαρακτηριστικό ζωόμορφο ειδώλιο της Ύστερης Μυκηναϊκής περιόδου (14<sup>ος</sup> – 13<sup>ος</sup> αι. π.Χ.), που αναπαριστά ταύρο ή άλλο βοοειδές. Διατηρούνται ίχνη μελανών ταινιών που θα κοσμούσαν το σώμα.

# Μουσείο Κυκλαδικής Τέχνης

## Αρχαία Ελληνική Τέχνη

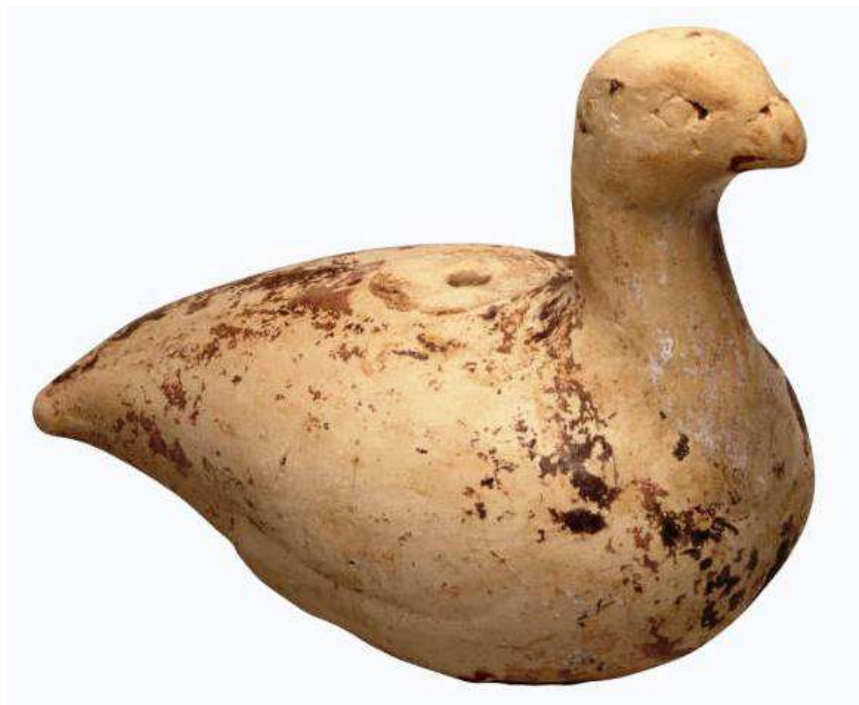


Βοιωτικό χειροποίητο ειδώλιο ίππου με αναβάτη. Το άλογο έχει κωνικά πόδια, πεπλατυσμένη ουρά, τοξωτή χαίτη και κυλινδρικό ρύγχος (μουσούδα). Ο αναβάτης στηρίζεται με τα κυλινδρικά του χέρια στη χαίτη του αλόγου.



# Μουσείο Κυκλαδικής Τέχνης

## Αρχαία Ελληνική Τέχνη



Ομοίωμα πτηνού, πιθανότατα χήνας. Τα χαρακτηριστικά του αποδίδονται χωρίς λεπτομέρειες. Στο κάτω μέρος του σώματος τα πόδια είναι ανάγλυφα και τα φτερά διαχωρίζονται από το σώμα με χάραξη. Διατηρείται κόκκινο χρώμα στο ράμφος και στα πόδια κάτω από την κοιλιά. Το ομοίωμα ίσως χρησιμοποιήθηκε ως αγγείο ή ως ειδώλιο.

# Μουσείο Κυκλαδικής Τέχνης

## Αρχαία Ελληνική Τέχνη



Μόνωτος (με μια λαβή) λύχνος (λυχνάρι) με δύο λεπτές αυλακώσεις γύρω από τον δίσκο (κεντρική άνω επιφάνεια του λύχνου), ο οποίος είναι διακοσμημένος με ανάγλυφη παράσταση Έρωτα με λύρα. Ίχνη καύσης διατηρούνται στον μυκτήρα (το άκρο του λύχνου για την υποδοχή του φυτιλιού). Το λυχνάρι είναι κατασκευασμένο με μήτρα.

# Μουσείο Κυκλαδικής Τέχνης

## Αρχαία Ελληνική Τέχνη



Κορινθιακό εξάλειπτρο (αγγείο για μεταφορά υγρών ή αρωματικών ελαίων). Έχει γεωμετρική διακόσμηση χρώματος ερυθρού και καστανού. Στους ώμους, υπάρχει κόσμημα σχήματος σίγμα, μεταξύ ταινιών. Εσωτερικά, καλύπτεται με υάλωμα (βερνίκι που αποκτά χρώμα κατά το ψήσιμο).

# Μουσείο Κυκλαδικής Τέχνης

## Αρχαία Ελληνική Τέχνη



Μελαμβαφές θήλαστρο διακοσμημένο με σπείρες γύρω από το στόμιο, ενώ στιλπνό μελανό υάλωμα (βερνίκι που αποκτά μαύρο χρώμα κατά το ψήσιμο) καλύπτει την υπόλοιπη επιφάνεια του αγγείου.

# Μουσείο Κυκλαδικής Τέχνης

## Κυπριακός Πολιτισμός



Δίλαιμη πρόχους (αγγείο μεταφοράς και σερβιρίσματος υγρών) της «Ερυθροστιλβωτής Κεραμικής της Νότιας Ακτής». Οι δύο κυλινδρικοί λαιμοί συνδέονται οριζόντια και ο καθένας από αυτούς καταλήγει σε ένα πτηνό. Το αγγείο διακοσμείται με εγχαράξεις που έχουν γεμίσει με λευκή ουσία (καολίνη).

# Ομάδα Συνεργασίας

## Εκπαιδευτικοί:

Σπυριδούλα Λιάτσου - δασκάλα

Πέτρος Δούνος - πληροφορικός

Χριστίνα Γκαντερή - δασκάλα

Μαριρένα Παγκάκη - κοινωνική λειτουργός

Ελευθερία Πατεράκη - ειδική βοηθός

## Μαθητές:

Παναγιώτης

Βαγγέλης

Σπύρος

Φίλιππος

Αντώνης

Ιωάννα

Ιάσοντας

Έλενα

Πέτρος

Δήμητρα