

Εθνικό και Αρχαιολογικό Μουσείο



Επίλεξέ με

Προϊστορικές Αρχαιότητες

Πρόκειται για αρχαιότητες, που αποτελούν αντιπροσωπευτικά έργα τέχνης της περιόδου μεταξύ της 7^{ης} χιλιετίας και του 1050 π.Χ. Δημιουργήθηκαν στο χώρο του Αιγαίου Πελάγους και της ηπειρωτικής Ελλάδας καθώς και στην Τροία.

Παρακάτω παρουσιάζονται μερικοί από αυτούς τους θησαυρούς με την ενδεικτική τους περιγραφή ανά περίοδο: νεολιθική, κυκλαδικών αρχαιοτήτων, αρχαιοτήτων Θήρας και Μυκηναϊκών.

Πηγή: <https://www.namuseum.gr/collections/>

Νεολιθικές Αρχαιότητες



«Ο Στοχαστής». Μεγάλο συμπαγές ειδώλιο καθιστού άνδρα, που προέρχεται από την Καρδίτσα Θεσσαλίας κι είναι της περιόδου 4500-3300 π.Χ.

Νεολιθικές Αρχαιότητες



«Η Κουροτρόφος». Πήλινο ειδώλιο καθιστής γυναίκας σε σκαμνί με ένα βρέφος στην αγκαλιά της. Προέρχεται από το Σέσκλο Θεσσαλίας κι είναι της περιόδου 4800-4500 π.Χ.

Νεολιθικές Αρχαιότητες



Πήλινο σφαιρικό αγγείο με πολύχρωμη διακόσμηση, που προέρχεται από το Δίμηνη Μαγνησίας κι είναι της περιόδου 5300-4800 π.Χ.

Νεολιθικές Αρχαιότητες



Χρυσή περόνη, που είναι διακοσμημένη με πτηνά στην κεφαλή της. Αυτά τα πτηνά κοιτούν σε διαφορετική πλευρά. Προέρχεται από την Πολιόχνη της Λήμνου από τα μέσα της 3ης χιλιετίας π.Χ.

Κυκλαδικές Αρχαιότητες



Μαρμάρινο ειδώλιο ανδρικής μορφής σε όρθια στάση, ο οποίος παίζει διάυλο-μουσικό όργανο. Προέρχεται από τη νήσο Κέρο κι είναι της περιόδου 2800-2300 π.Χ.

Κυκλαδικές Αρχαιότητες



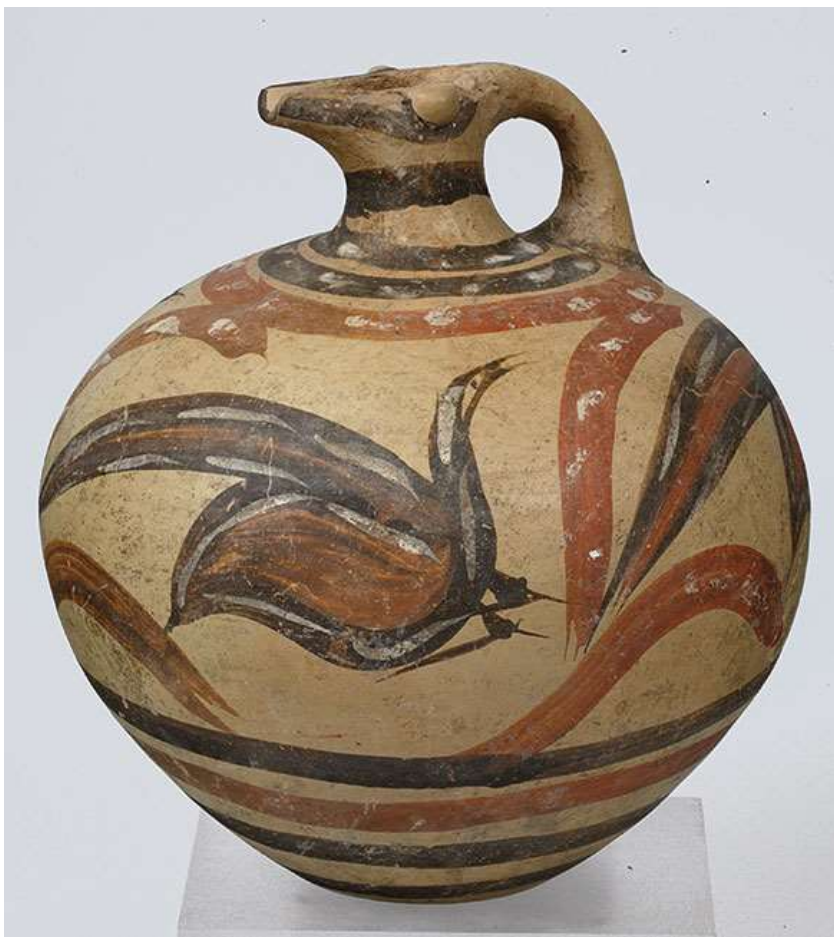
Γυναικείο άγαλμα με διπλωμένα χέρια. Προέρχεται από την Αμοργό κι είναι της περιόδου 2800-2300 π.Χ.

Αρχαιότητες Θήρας



Μεγάλο αγγείο (πρόχους) με γραπτή διακόσμηση σταφυλιών. Προέρχεται από το Ακρωτήριο κι είναι της περιόδου του 16^{ου} αι. π.Χ.

Αρχαιότητες Θήρας



Μεγάλο αγγείο με γραπτή πολύχρωμη απεικόνιση πτηνών. Οι μορφές τους εντυπωσιάζουν από την κίνηση και τη ζωντάνια, που αποπνέουν. Προέρχεται από το Ακρωτήριο κι είναι της περιόδου του 16^{ου} αι. π.Χ.

Μυκηναϊκές Αρχαιότητες



Χρυσή νεκρική προσωπίδα, που είναι γνωστή ως «η προσωπίδα του Αγαμέμνονα». Προέρχεται από τις Μυκήνες κι είναι της περιόδου του 16^{ου} αι. π.Χ. Ο Αγαμέμνονας ήταν βασιλιάς των Μυκηνών και του Άργους.

Μυκηναϊκές Αρχαιότητες



Τελετουργικό σκεύος με την ονομασία «ρυτό» σε σχήμα υποδήματος. Προέρχεται από τη Βούλα Αττικής κι είναι της περιόδου του 14^{ου} αι. π.Χ.

Ομάδα Συνεργασίας

Εκπαιδευτικοί:

Σπυριδούλα Λιάτσου - δασκάλα

Πέτρος Δούνος - πληροφορικός

Χριστίνα Γκαντερή - δασκάλα

Μαριρένα Παγκάκη - κοινωνική λειτουργός

Ελευθερία Πατεράκη - ειδική βοηθός

Μαθητές:

Παναγιώτης

Βαγγέλης

Σπύρος

Φίλιππος

Αντώνης

Ιωάννα

Ιάσοντας

Έλενα

Πέτρος

Δήμητρα