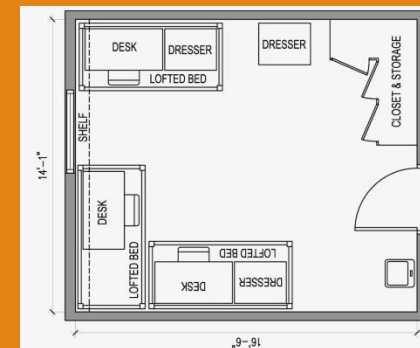


ΜΕΤΡΉΩ ΕΠΙΦΆΝΕΙΕΣ

6.61 Μαθηματικά ΣΤ Δημοτικού

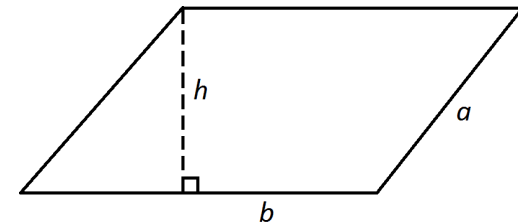
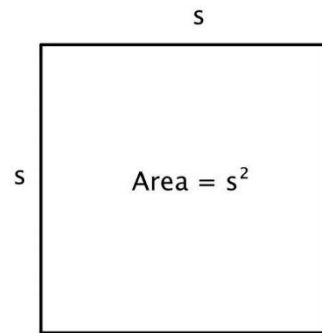
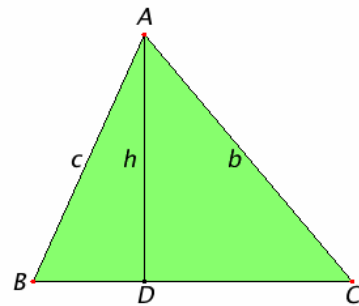
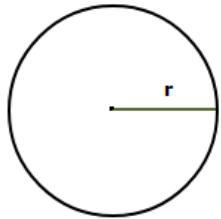
Α΄ Μέρος



Μέτρηση Επιφανειών-Εμβαδόν

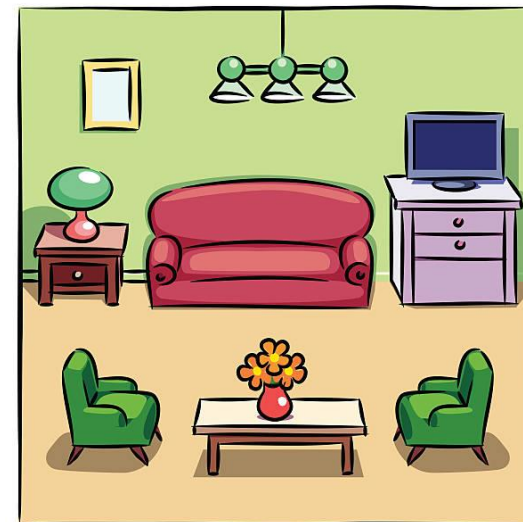
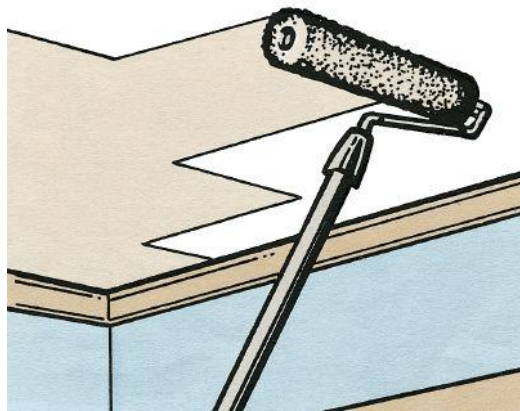
- Όταν καλούμαστε να υπολογίσουμε να μετρήσουμε επιφάνειες, καλούμαστε να βρούμε το εμβαδόν τους. Το εμβαδόν είναι το βασικό μέγεθος υπολογισμού **δισδιάστατων** σχημάτων (κύκλου, τετράγωνου, παραλληλογράμμου, τριγώνου, εξάγωνου κ.λπ.)

$$\text{Area} = \pi \times r^2$$



Για ποιον λόγο να μετρήσω τις επιφάνειες;

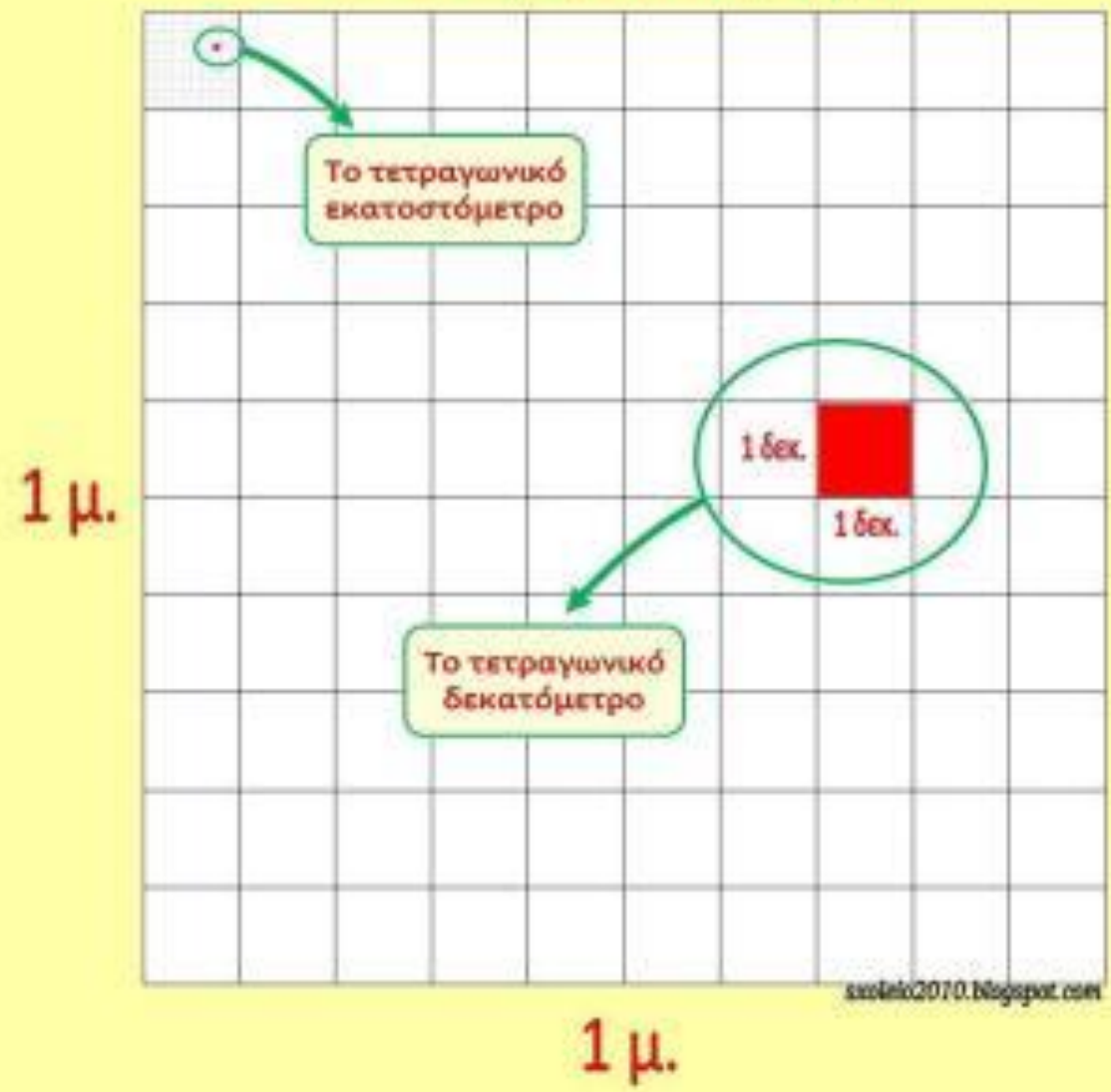
- Η γνώση της εύρεσης του εμβαδόν είναι πολύ σημαντική. Πολλές φορές καλούμαστε να υπολογίσουμε το εμβαδόν των τοίχων που θέλουμε να βάψουμε, την κάτοψη του σπιτιού για να την στρώσουμε με χαλί ή να δούμε αν χωρούν σε αυτό τα έπιπλα που θέλουμε να αγοράσουμε κ.α. Είναι πολύ σημαντικό να μπορούμε να υπολογίζουμε το εμβαδόν.

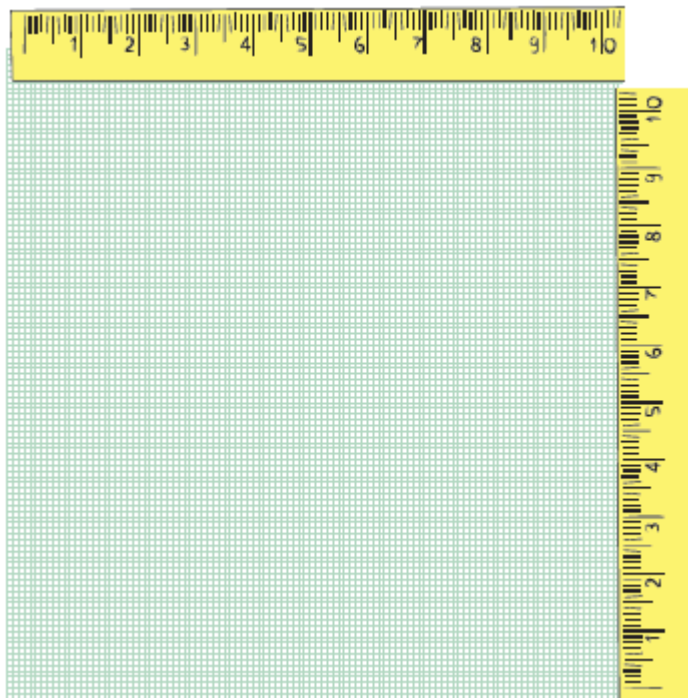


Μονάδες μέτρησης της επιφάνειας

- Βασική μονάδα μέτρησης της επιφάνειας είναι το τετραγωνικό μέτρο (τ.μ.).
- Υποδιαιρέσεις του είναι το τετραγωνικό δέκατο, το τετραγωνικό εκατοστό και το τετραγωνικό χιλιοστό.
- Πολλαπλάσια του τετραγωνικού μέτρου το στρέμμα (για να μετρήσω μεγάλες εκτάσεις π.χ. χωράφια) και το τετραγωνικό χιλιόμετρο (για να μετρήσω πολύ μεγάλες εκτάσεις π.χ. την έκταση που καταλαμβάνει μια χώρα ή μια ήπειρος)
- Όπως ισχύει και στις μονάδες μέτρησης του μήκους, για να πάω από τις μεγαλύτερες μονάδες στις μικρότερες πολλαπλασιάζω, ενώ για να πάω από τις μικρότερες στις μεγαλύτερες διαιρώ.

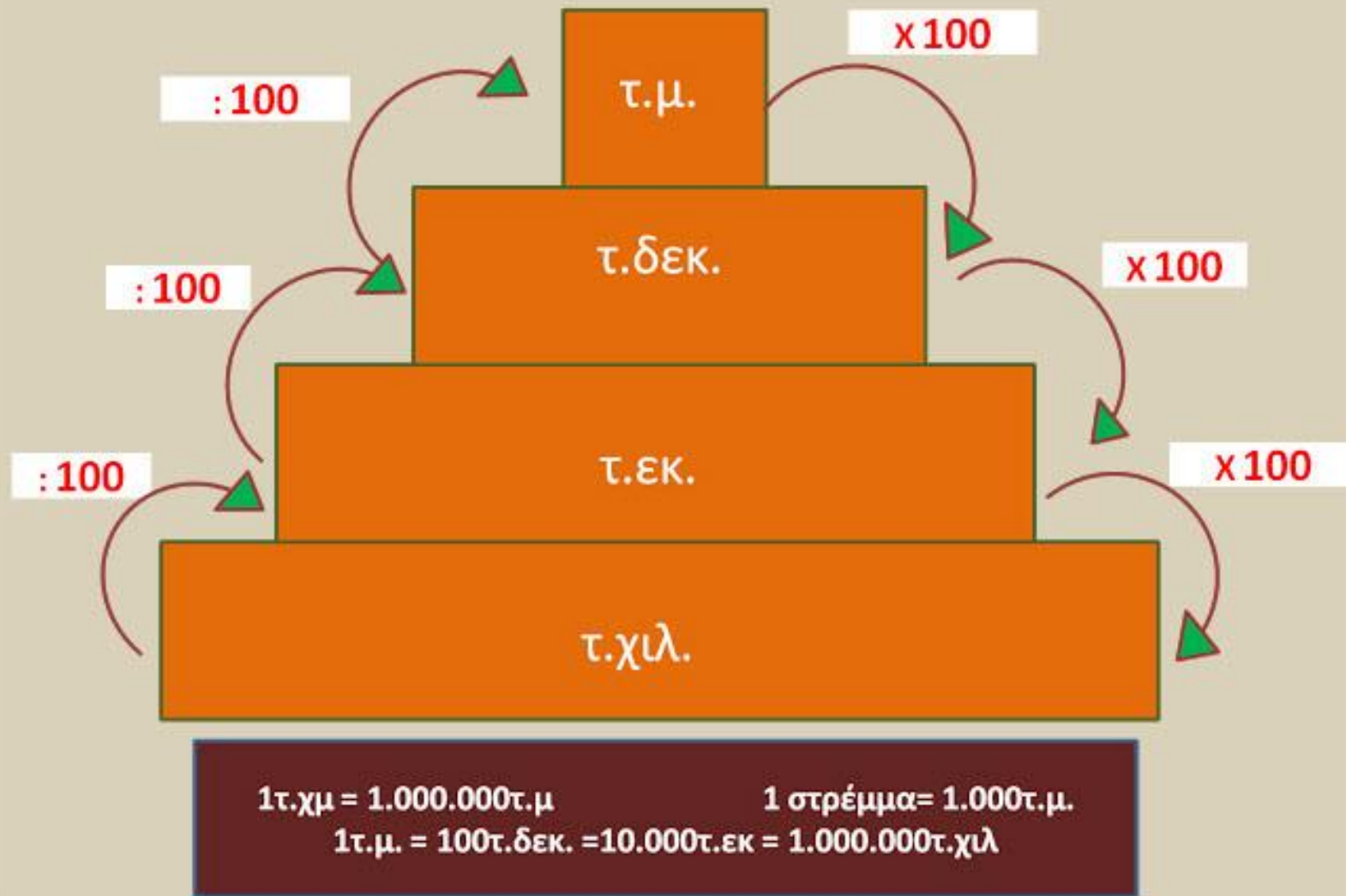
Το τετραγωνικό μέτρο

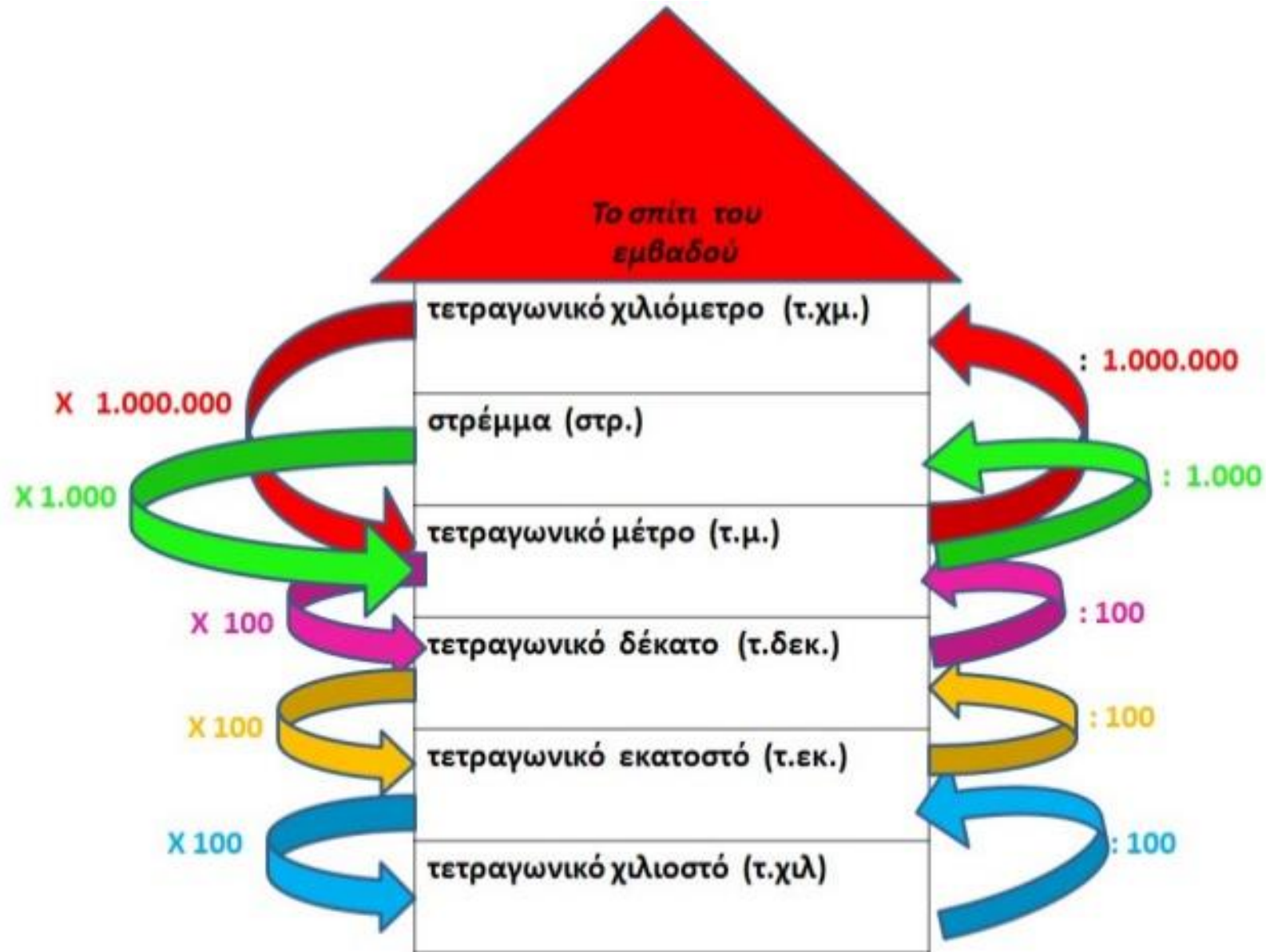




Τετραγωνικό δέκατο

Μονάδες μέτρησης επιφάνειας





- $1 \text{ τ. χμ.} = 1.000 \text{ στρ.} = 1.000.000 \text{ τ.μ.}$
- $1 \text{ στρ.} = 1.000 \text{ τ.μ.}$
- $1 \text{ τ.μ.} = 100 \text{ τ.δεκ.} = 10.000 \text{ τ.εκ.} = 1.000.000 \text{ τ.χιλ.}$
- $1 \text{ τ.δεκ} = 0,01 \text{ τ.μ.} = 100 \text{ τ.εκ.} = 10.000 \text{ τ.χιλ.}$
- $1 \text{ τ.εκ.} = 0,0001 \text{ τ.μ.} = 0,01 \text{ τ.δεκ} = 100 \text{ τ.χιλ.}$
- $1 \text{ τ.χιλ} = 0,000001 \text{ τ.μ.} = 0,0001 \text{ τ.δεκ.} = 0,001 \text{ τ,εκ}$

Πώς μπορώ να εκφράσω το εμβαδόν;

- Με ακέραιο αριθμό
- Με δεκαδικό αριθμό
- Με κλάσμα
- Με συμμιγή αριθμό

Π.χ.

Ακέραιος	Δεκαδικός	Κλάσμα	Συμμιγής
560 τ.δεκ.	5,6 τ.μ.	$\frac{560}{100}$ τ.μ.	5 τ.μ. & 6 τ.δεκ.