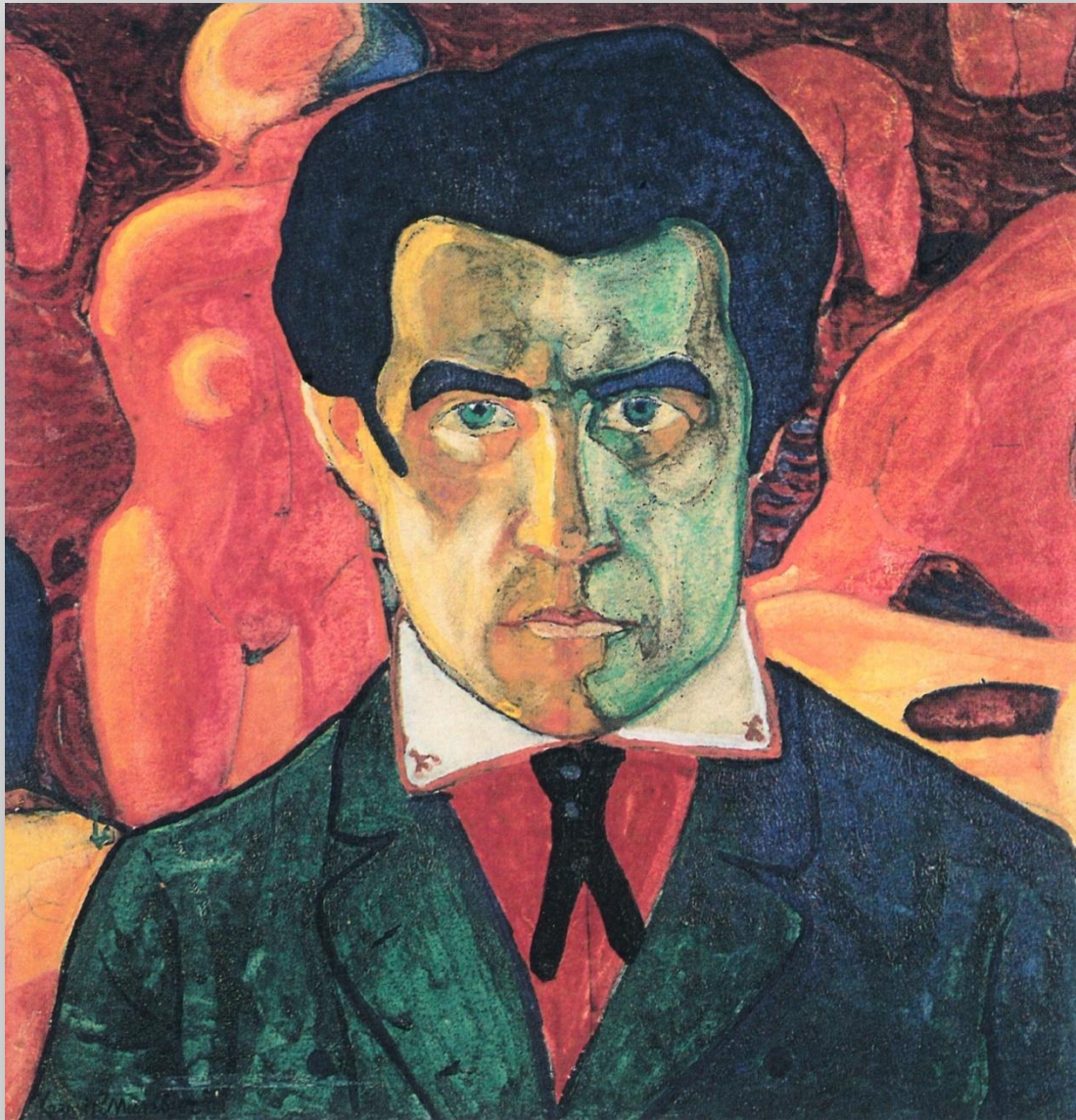


# Η ΤΕΧΝΗ ΣΤΗ ΡΩΣΙΑ ΤΗΝ ΕΠΟΧΗ ΤΗΣ ΕΠΑΝΑΣΤΑΣΗΣ Ρωσική Πρωτοπορία (1910-1930)



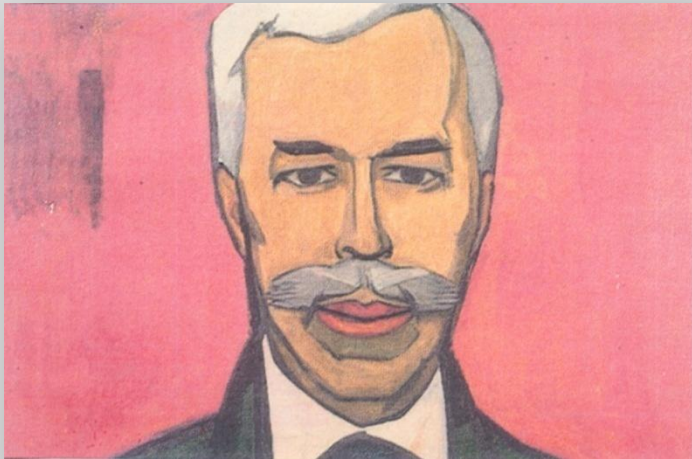
*Το διαμέρισμα του Γιώργου Κωστάκη, του σημαντικότερου συλλέκτη της Ρωσικής Πρωτοπορίας, στη Μόσχα (μέσα δεκαετίας 1970).*



Καζιμίρ Μαλέβιτς, *Αυτοπροσωπογραφία*, 1908-09.  
Κρατική Πινακοθήκη Τρετιακόφ, Μόσχα.



Henri Matisse, *Χορός*, 1910. Μουσείο Ερμιτάζ, Αγία Πετρούπολη.



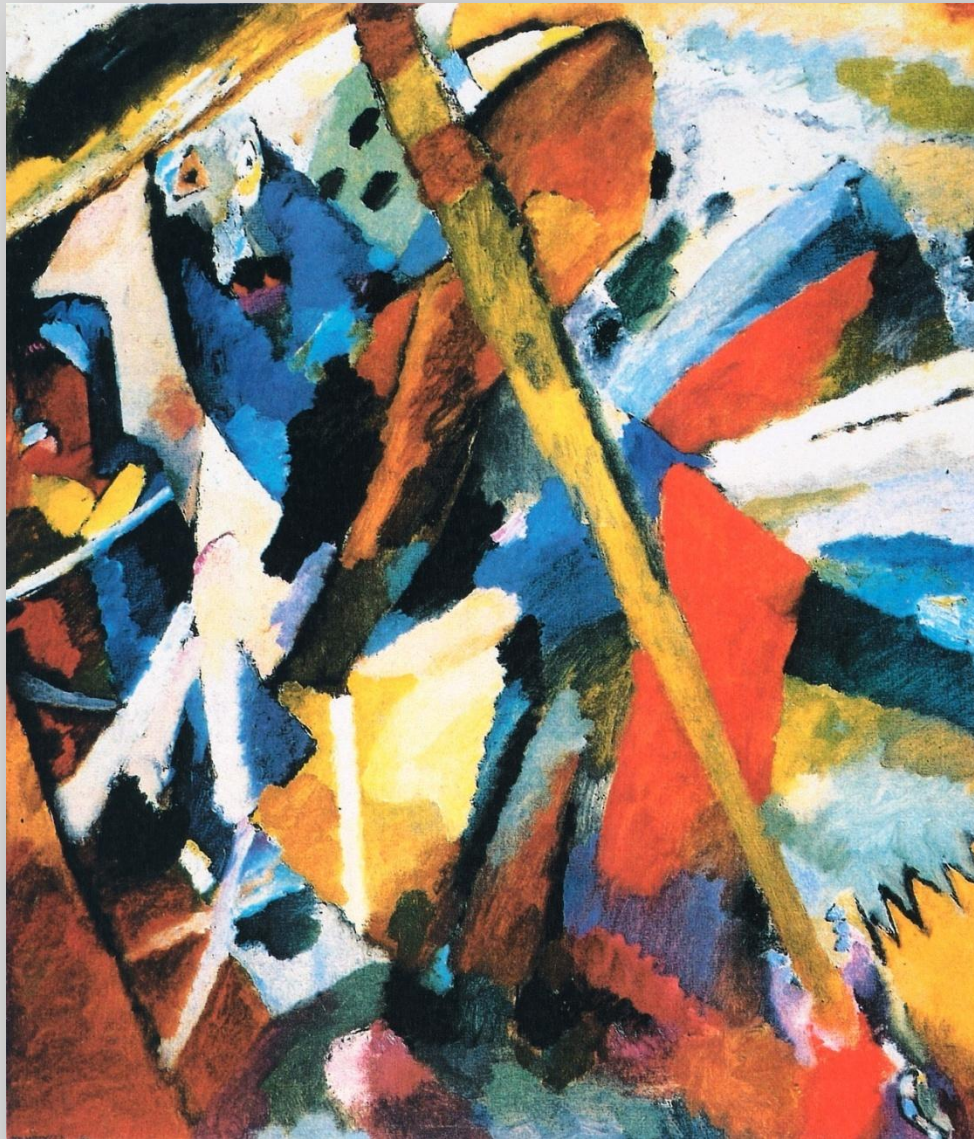
*Πορτρέτο του συλλέκτη Sergei Ivanovich Shchukin από τον Xan Krohn, 1915.*



Νατάλια Γκοντσαρόβα, *Προσχέδια για το βιβλίο του Α. Κρουτσόνιχ «Δύο ποιήματα. Ερημίτες»*, 1912. Κρατική Πινακοθήκη Τρετιακόφ, Μόσχα.



Μαρκ Σαγκάλ, *Βροχή*, 1911. Κρατική Πινακοθήκη Τρετιακόφ, Μόσχα.



Βασίλι Καντίνσκι, *Άγιος Γεώργιος II*, 1911.  
Ρωσικό Κρατικό Μουσείο, Αγία Πετρούπολη.

## ΚΥΒΟ-ΦΟΥΤΟΥΡΙΣΜΟΣ

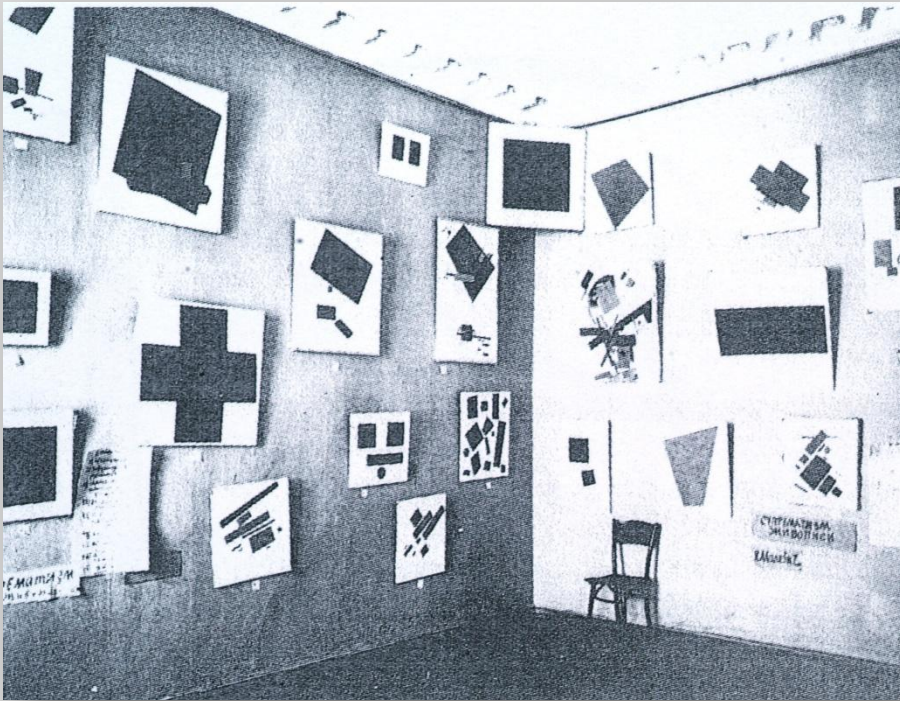


Λιουμπόβ Ποπόβα, *Μελέτη προσωπογραφίας*, 1915. Κρατικό Μουσείο Σύγχρονης Τέχνης – Συλλογή Κωστάκη, Θεσσαλονίκη.



Ιβάν Κλιούν, *Τοπίο που τρέχει*, 1913. Κρατική Πινακοθήκη Τρετιακόφ, Μόσχα.

# ΣΟΥΠΡΕΜΑΤΙΣΜΟΣ

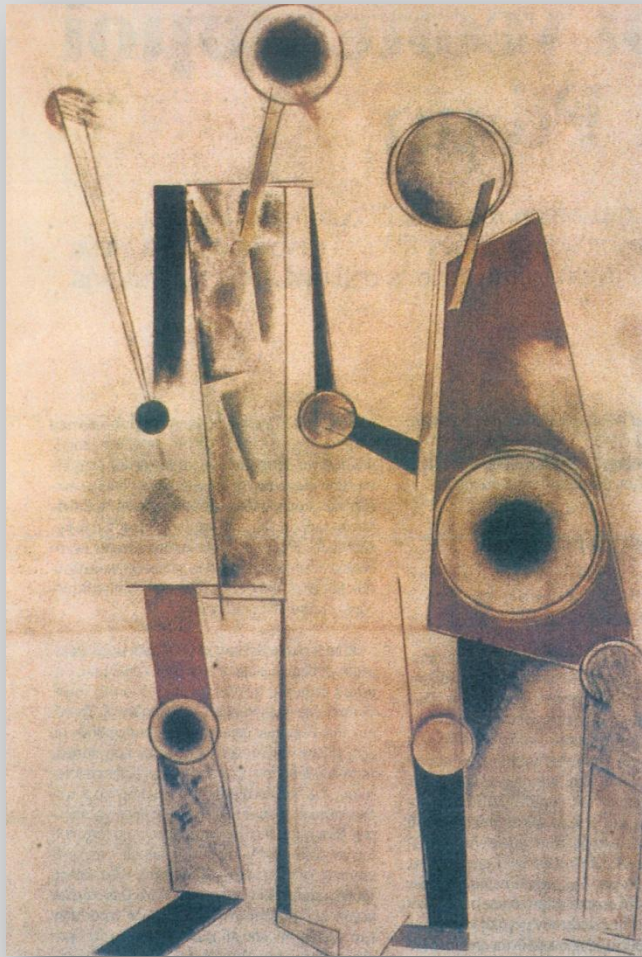


Έκθεση 0,10, Πετρούπολη 1915. Τελευταία φουτουριστική έκθεση ζωγραφικής, όπου παρουσιάζονται τα πρώτα σουπρεματιστικά έργα του Καζιμίρ Μαλέβιτς.

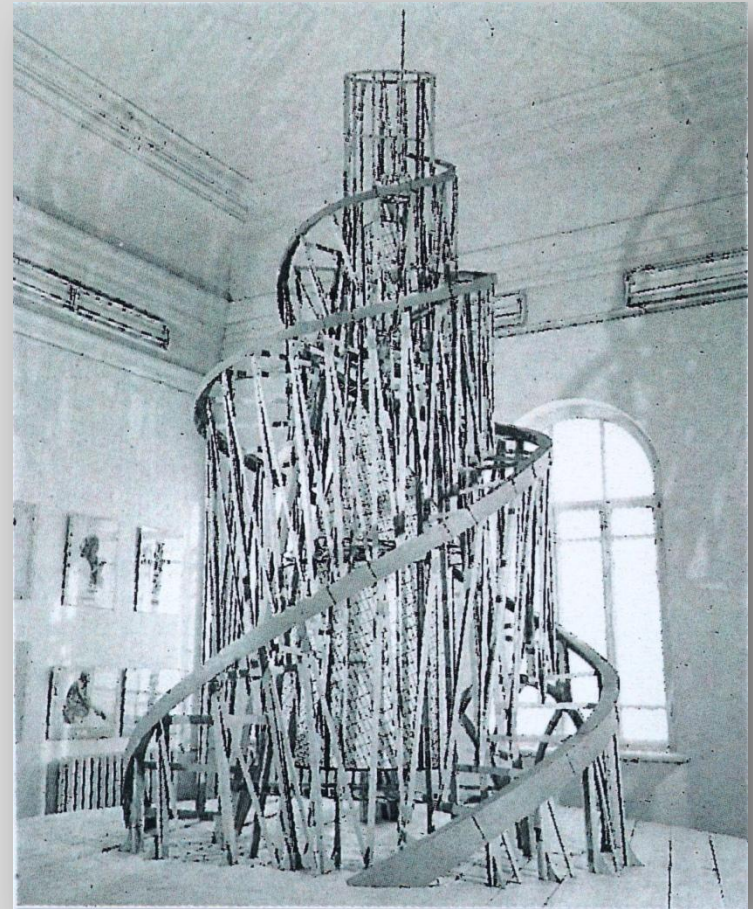


Καζιμίρ Μαλέβιτς, *Μαύρο ορθογώνιο*. Κρατικό Μουσείο Σύγχρονης Τέχνης – Συλλογή Κωστάκη, Θεσσαλονίκη.

# ΚΟΝΣΤΡΟΥΚΤΙΒΙΣΜΟΣ



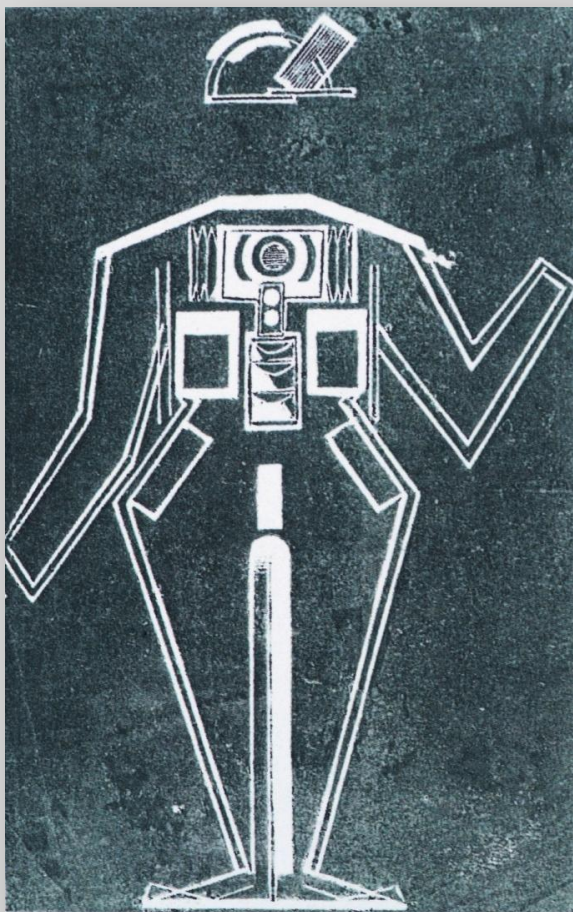
Αλεξάντρ Ρότσενκο, Κατασκευή σε άσπρο (Ρομπότ), 1920.



Βλαντίμιρ Τάτλιν, Μοντέλο για το Μνημείο της Τρίτης Διεθνούς, 1919. Ανακατασκευή, 1986-87, Μόσχα.



## ΠΑΡΑΓΩΓΙΣΜΟΣ



Γκούσταβ Κλούτσις, Σχέδιο για φόρμα εργασίας, 1922. Κρατικό Μουσείο Σύγχρονης Τέχνης – Συλλογή Κωστάκη, Θεσσαλονίκη.



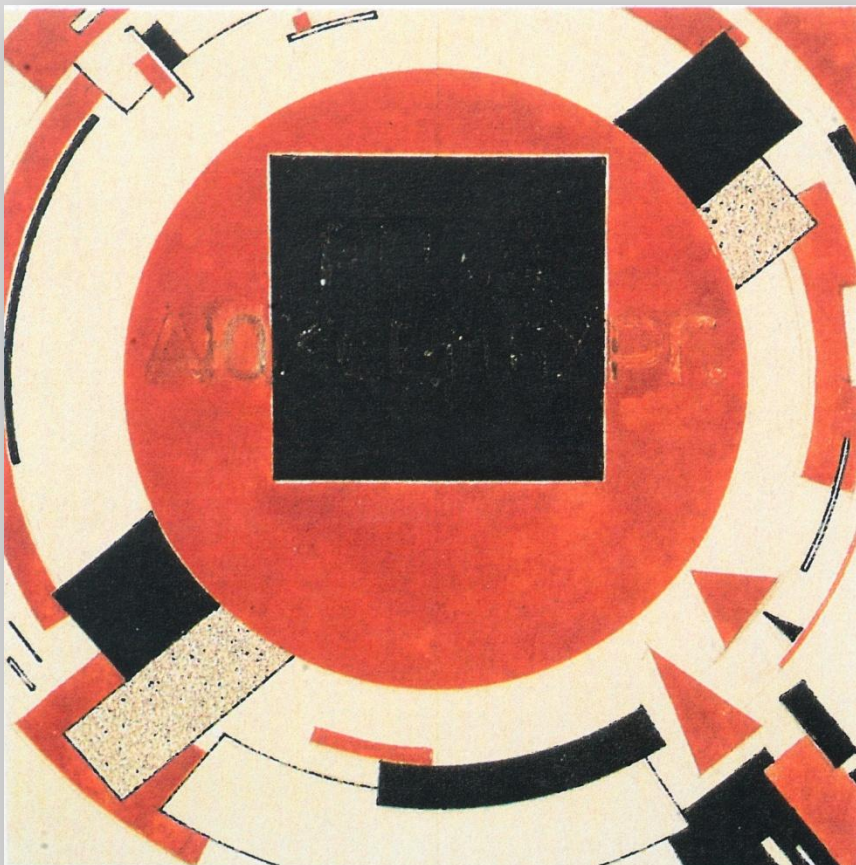
Λιουμπόβ Ποπόβα, Σχέδιο για ύφασμα, περ. 1923-24. Κρατικό Μουσείο Σύγχρονης Τέχνης – Συλλογή Κωστάκη, Θεσσαλονίκη.



Άγνωστου καλλιτέχνη, Αφίσα προπαγάνδας «Οι δέκα εντολές του προλεταριάτου», 1919.  
Κρατικό Μουσείο Σύγχρονης Τέχνης – Συλλογή Κωστάκη, Θεσσαλονίκη.



Άγνωστου καλλιτέχνη, Αφίσα προπαγάνδας εναντίον του καπιταλισμού «Προλετάριοι όλου του κόσμου ενωθείτε», περ. 1920.  
Κρατικό Μουσείο Σύγχρονης Τέχνης – Συλλογή Κωστάκη, Θεσσαλονίκη.



Ελ Λισίτσκι, *Χωρίς τίτλο (προσχέδιο για μνημείο στη Ρόζα Λούξεμπουργκ)*, 1919-20. Κρατικό Μουσείο Σύγχρονης Τέχνης – Συλλογή Κωστάκη, Θεσσαλονίκη.



Γκούσταβ Κλούτσις, *Προσχέδιο για κατασκευή προπαγάνδας, με οθόνη και εξέδρα με μεγάφωνα*, 1922. Κρατικό Μουσείο Σύγχρονης Τέχνης – Συλλογή Κωστάκη, Θεσσαλονίκη.



Μιχαήλ Ματιούσιν, *Μουσικοζωγραφική κατασκευή*, 1918.  
Κρατικό Μουσείο Σύγχρονης Τέχνης – Συλλογή Κωστάκη,  
Θεσσαλονίκη.



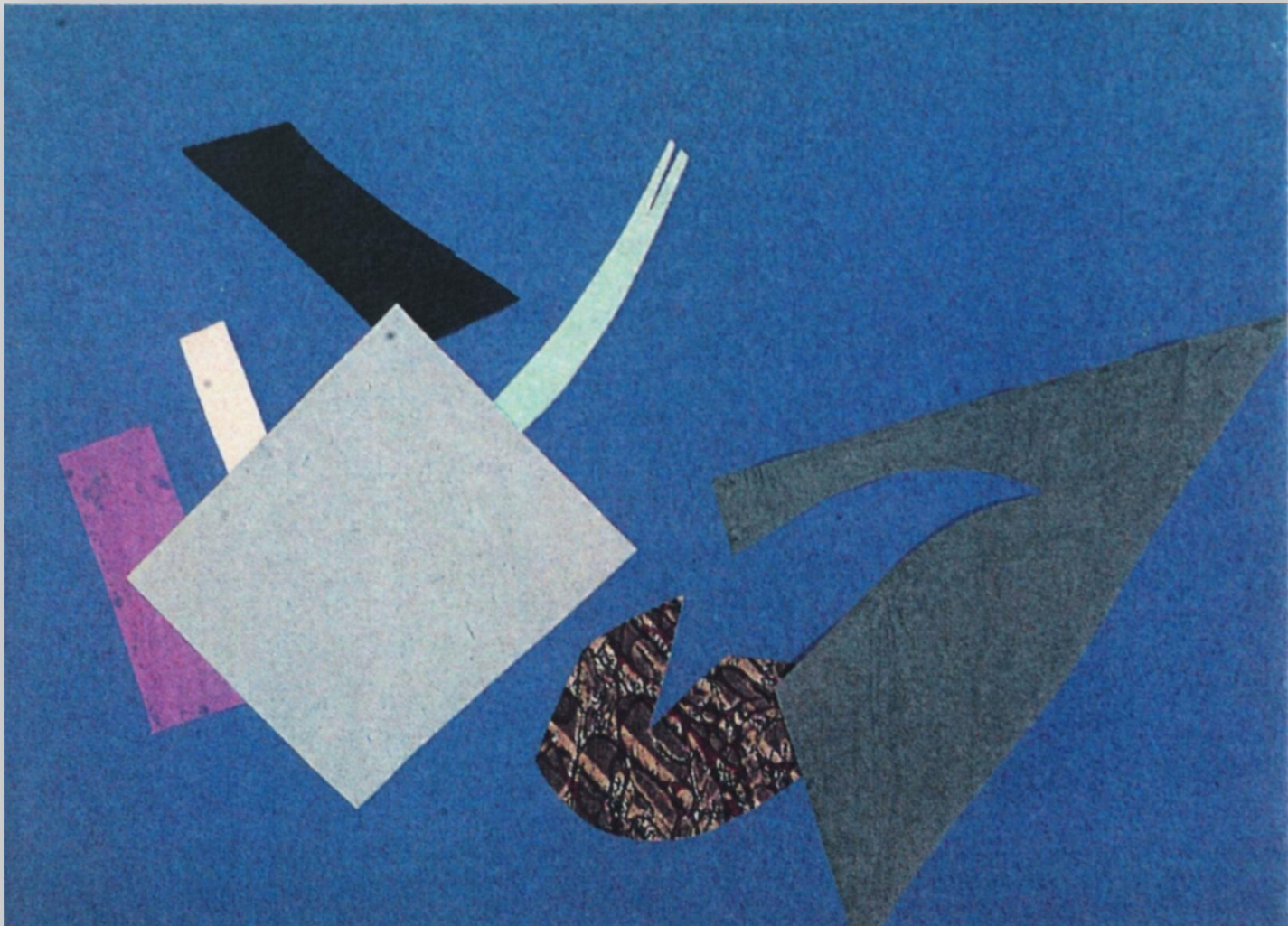
Λιουμπόβ Ποπόβα, Σκηνικό για το θεατρικό έργο «Ο μεγαλόψυχος κερατάς», 1922.  
Κρατική Πινακοθήκη Τρετιακόφ, Μόσχα.



Αλεξάντρα Έξτερ, Κοστούμι για τη «Σαλώμη» του Όσκαρ Ουάιλντ(;), 1917.  
Κρατικό Μουσείο Σύγχρονης Τέχνης – Συλλογή Κωστάκη, Θεσσαλονίκη.



Πετρούπολη 1917. Ομάδα φουτουριστών στο ατελιέ του Μ. Κουμπίν. Όρθιος, δίπλα στο πορτρέτο του ο Βλαντιμίρ Μαγιακόφσκι.



Όλγα Ροζάνοβα, *Κολάζ με ύφασμα και χαρτί από το βιβλίο «Οικουμενικός πόλεμος»*, 1916, των Όλγα Ροζάνοβα και Αλεξέι Κρουτσόνιχ. Κρατικό Μουσείο Σύγχρονης Τέχνης – Συλλογή Κωστάκη, Θεσσαλονίκη.



Βλαντίμιρ Τάτλιν, *Λετάτλιν (πτητική μηχανή)*. Ανακατασκευή, δεκαετία 1970. Κρατικό Μουσείο Σύγχρονης Τέχνης – Συλλογή Κωστάκη, Θεσσαλονίκη.

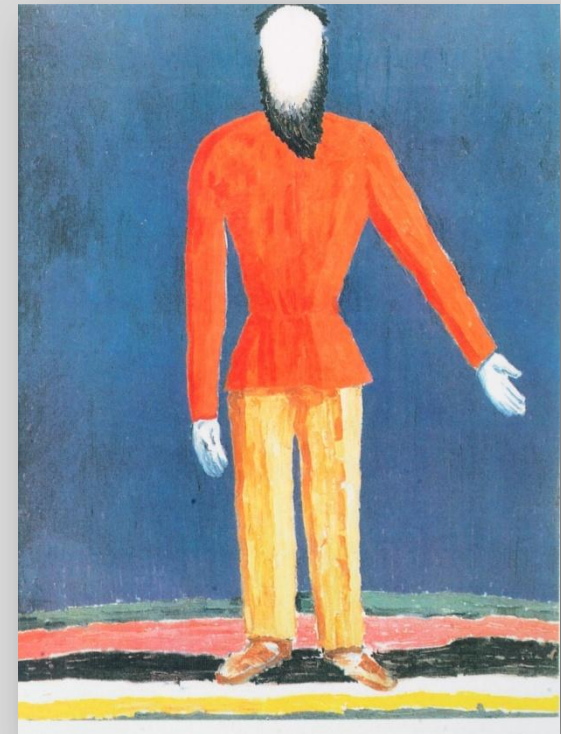


Μπορίς Έντερ, *Κίνηση οργανικής φόρμας*, 1919. Κρατικό Μουσείο Σύγχρονης Τέχνης – Συλλογή Κωστάκη, Θεσσαλονίκη.





Κλίμεντ Ρέντκο, *Εξέγερση*, 1925. Έργο εμπνευσμένο από το θάνατο του Λένιν. Κρατική Πινακοθήκη Τρετιακόφ, Μόσχα.



Καζιμίρ Μαλέβιτς, *Χωρικός με γενειάδα*, 1928-32. Ρωσικό Κρατικό Μουσείο, Αγία Πετρούπολη.



Vera Mukhina, *Η βιομηχανία και η γεωργία*. Γλυπτικό σύμπλεγμα-επίστεψη του σοβιετικού περιπτέρου στην Παγκόσμια Έκθεση του 1937 στο Παρίσι.