

## 16<sup>ο</sup> ΝΗΠΙΑΓΩΓΕΙΟ ΧΑΛΚΙΔΑΣ

ΣΕΠΤΕΜΒΡΗΣ 2022

### Σύνταξη Σχεδίου Έκτακτης Ανάγκης για Σεισμό-Πυρκαγιά..

Το παρόν Σχέδιο Έκτακτης Ανάγκης του 16<sup>ου</sup> Νηπιαγωγείου Χαλκίδας, το οποίο στεγάζεται σε ισόγειο κτίριο στην οδό Λέλας Καραγιάννη 25, συντάχθηκε τον Σεπτέμβρη του 2022 με ευθύνη της Προϊσταμένης Ρουμελιώτη Βαρβάρας, σύμφωνα με τις κατευθυντήριες οδηγίες του Ο.Α.Σ.Π. και του Υπουργείου Πολιτισμού, Παιδείας και Θρησκευμάτων και αφορά στη σχολική περίοδο 2022-2023.

Το Σχέδιο αυτό, το οποίο περιγράφει τις ενέργειες διαχείρισης του σεισμικού κινδύνου της σχολικής μας μονάδας (πριν, κατά τη διάρκεια και μετά από σεισμό), θα επικαιροποιηθεί κατά τη διάρκεια της σχολικής αυτής χρονιάς οποτεδήποτε κριθεί απαραίτητο.

#### Ομάδες Εργασίας

1. Γενική Υπεύθυνη για τις Ενέργειες Διαχείρισης του Σεισμικού Κινδύνου είναι η Προϊσταμένη του Σχολείου Ρουμελιώτη Βαρβάρα

2. Ομάδα Σύνταξης του Σχεδίου Έκτακτης Ανάγκης για Σεισμό είναι η Προϊσταμένη του Σχολείου Ρουμελιώτη Βαρβάρα και οι νηπιαγωγοί:

α. Χριστίνα-Ιωάννα Ντόβρου

β. Λάσκαρη Παναγιώτα

Όλο το προσωπικό του Σχολείου είναι η Ομάδα Παροχής Πρώτων Βοηθειών και η Ομάδα Πυρασφάλειας μετά από έναν σεισμό. Την ευθύνη απαγόρευσης προσέγγισης των αιθουσών και των επικίνδυνων σημείων την έχουν όλοι οι νηπιαγωγοί.

#### A. Τι πρέπει να γίνει πριν το σεισμό:

Οι νηπιαγωγοί γνωρίζουν από πού κλείνουν οι γενικοί διακόπτες του ηλεκτρικού ρεύματος και οι διακόπτες παροχής νερού. Γνωρίζουν τη θέση και τη λειτουργία των πυροσβεστήρων, του τηλεφώνου, του φαρμακείου και του φακέλου με τ' απαραίτητα στοιχεία .

#### Τι πρέπει να κάνουν οι νηπιαγωγοί την ώρα του σεισμού:

Αν βρεθούν με τα νήπια μέσα στην τάξη, θα πρέπει να δώσουν το παράγγελμα «ΠΑΙΔΙΑ ΣΕΙΣΜΟΣ», οπότε όλα τα παιδιά πρέπει να μπουν κάτω από τα θρανία

τους και οι νηπιαγωγοί κάτω από τις έδρες .Μόλις σταματήσουν οι δονήσεις πρέπει να εφαρμοστεί το παρακάτω πρόγραμμα για την εκκένωση των αιθουσών από τα παιδιά ,αφού πάρουν μαζί τους το φαρμακείο και τον ειδικό φάκελο με όλα τα απαραίτητα στοιχεία .

1.Τα παιδιά του τμήματος 2 με συνοδεία της νηπιαγωγού θα βγουν στην αυλή του σχολείου από την έξοδο της τάξης προς την αυλή.

2. Τα παιδιά του τμήματος 1 με συνοδεία της νηπιαγωγού θα βγουν στην αυλή του σχολείου από την έξοδο της τάξης προς την αυλή.

Θα παραμείνουν όλοι στο προκαθορισμένο τμήμα της αυλής μέχρι την παραλαβή των παιδιών από τους γονείς τους.

Αν βρεθούν έξω από τις αίθουσες, σε ώρα διαλείμματος θα παραμείνουν όλοι στο προκαθορισμένο τμήμα της αυλής μακριά από το κτίριο. Οι νηπιαγωγοί θα φροντίσουν για την εκκένωση του κτιρίου από τυχόν υπάρχοντες μαθητές και θα πάρουν μαζί τους τον ειδικό φάκελο με όλα τα απαραίτητα στοιχεία.

#### **Μετασεισμικά:**

Οι νηπιαγωγοί θα εξετάσουν την παροχή ρεύματος κι αν διαπιστώσουν βλάβη θα κλείσουν το γενικό διακόπτη.

Θα μετρήσουν τα παιδιά για να βεβαιωθούν ότι όλα βρίσκονται στην επίβλεψή τους.

Δεν θα αγγίξουν ηλεκτροφόρα καλώδια.

Θα καθαρίσουν αν υπάρχουν σπασμένα τζάμια.

Θα επικοινωνήσουν τηλεφωνικά με τις υπηρεσίες.

Μετά από συνεννόηση με την προϊσταμένη αρχή , κι εφόσον έτσι πρέπει να γίνει, θα επικοινωνήσουν με τους γονείς των παιδιών για την παραλαβή τους από το σχολείο .

#### **Ασκήσεις ετοιμότητας:**

Θα πραγματοποιηθούν τρεις ασκήσεις ετοιμότητας το Σχ. Έτος 2022-2023.

#### **Ενέργειες της Προϊσταμένης:**

Θα μεριμνήσει ώστε ο φάκελος με τ' απαραίτητα στοιχεία (μαθητολόγιο, τηλέφωνα γονέων των παιδιών, τηλέφωνα υπηρεσιών, σχέδιο κάτοψης νηπιαγωγείου) να βρίσκεται σε εμφανές και ασφαλές μέρος.

Θα υπάρχουν από τώρα σε εμφανή σημεία πυροσβεστήρες, σάκος με φαρμακείο, ραδιόφωνο ,φακός.

Θα μεριμνήσει για την ανύψωση του ηθικού και την διατήρηση της ψυχραιμίας των μαθητών και των νηπιαγωγών.

Θα βεβαιωθεί ,πριν εγκαταλείψει το σχολείο, ότι έχει σβήσει κάθε εστία φωτιάς και ότι είναι κλειστός ο γενικός διακόπτης του ηλεκτρικού ρεύματος και του νερού.

Τέλος θα μεριμνήσει σε περίπτωση που διαπιστωθούν ζημιές να ειδοποιηθεί η αρμόδια τεχνική υπηρεσία του νομού που θ ' αποφασίσει για την καταλληλότητα του κτιρίου.

ΟΙ ΝΗΠΙΑΓΩΓΟΙ

1. ΝΤΟΒΡΟΥ ΧΡΙΣΤΙΝΑ-ΙΩΑΝΝΑ



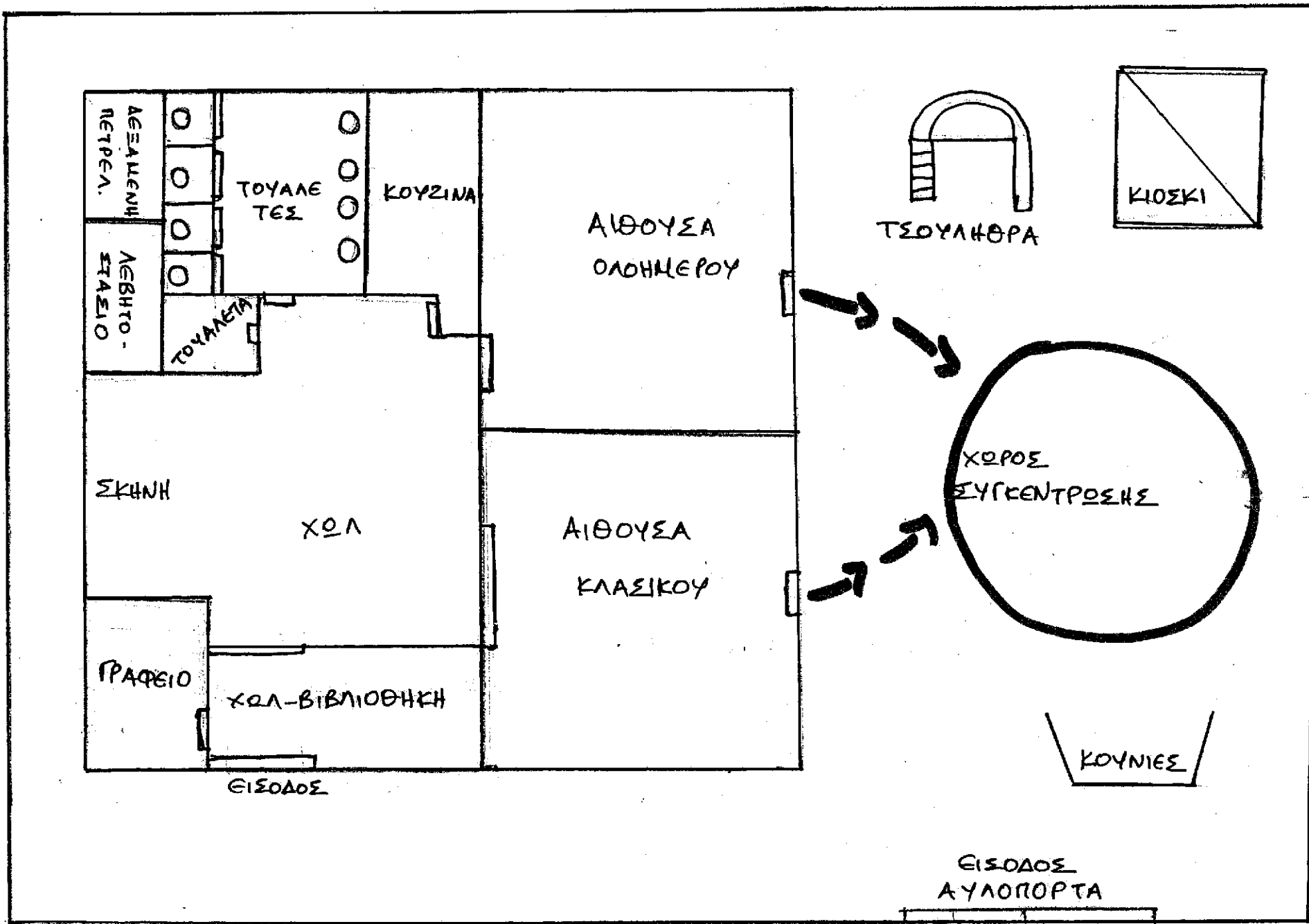
2. ΛΑΣΚΑΡΗ ΠΑΝΑΓΙΩΤΑ



Η ΠΡΟΪΣΤΑΜΕΝΗ



19<sup>ο</sup> ΔΗΜΟΤΙΚΟ ΧΑΛΜΑΣ



ΟΔΟΣ ΛΕΛ. ΚΑΡΑΓΙΑΝΝΗ