

## Συμπεριληπτική Εκπαίδευση



➤ Η UNESCO θεωρεί την εκπαίδευση χωρίς αποκλεισμούς ως μία διαδικασία αντιμετώπισης και ανταπόκρισης στην ποικιλομορφία των αναγκών όλων των μαθητών, αυξάνοντας τη συμμετοχή τους στη μάθηση, τους πολιτισμούς και τις κοινότητες και μειώνοντας τον αποκλεισμό τους από την εκπαίδευση.

➤ Η συμπερίληψη αναφέρεται στη βάση της εκπαιδευτικής πρακτικής, στη φιλοσοφική πεποίθηση ότι όλοι οι μαθητές εκπαιδεύονται μαζί σε ηλικιακές τάξεις και ότι όλοι θα επωφεληθούν από την εκπαίδευση σε κανονικές τάξεις σχολείων της κοινότητας.

- Είναι συνυφασμένη με τις δημοκρατικές αρχές, τα ανθρώπινα δικαιώματα και την καταπολέμηση των προκαταλήψεων και των ρατσιστικών συμπεριφορών.
- Η συμπεριληπτική εκπαίδευση, που εμφανίστηκε στις αρχές του '90, περιλαμβάνει αλλαγές και τροποποιήσεις στο περιεχόμενο, τις προσεγγίσεις, τις δομές και τις στρατηγικές, με σκοπό να ανταποκριθεί αποτελεσματικότερα στις ατομικές ικανότητες και τις ανάγκες όλων των μαθητών.

### Εμπόδια για τη συμπεριληπτική εκπαίδευση

- Εμπόδια στη συμπερίληψη που συνδέονται με την: **κουλτούρα** (πεποιθήσεις, νόρμες, αξίες, στάσεις, συμπεριφορές), **πολιτική** (Α.Π., βιβλία, ωρολόγιο πρόγραμμα), **πρακτική** (διδασκτικές προσεγγίσεις, επιμόρφωση, συνεργασία)
- Ιατρικό /παθολογικό μοντέλο, καμία αναφορά στη συμπερίληψη.
- Σύγχυση σχετικά με ερμηνεία και έννοια της συμπερίληψη.
- Διατήρηση παλαιότερων αντιλήψεων για αναπηρία και επικρατούσα ιδεολογία για φιλανθρωπία.
- Δίνει το δικαίωμα στους ειδικούς να αποκλείουν το «ανάπηρο» παιδί.
- Περιορισμένη κατάρτιση εκπαιδευτικών.
- Τρόπος που διανέμονται τα χρήματα για διορισμό από το υπουργείο /πολιτική υπουργείου.
- Η διάγνωση αποδίδει τις δυσκολίες στο παιδί/ετικετοποίηση.
- Αρνητική στάση ηγετών/ διευθυντών.
- Λίγη στήριξη από υπουργείο.

### Υπερπήδηση Εμποδίων

- Βελτίωση Α.Π., Ιδρυμάτων ΑΕΙ, φιλοσοφία Ε.Ε. και γνώση διαφορετικότητας.
- Αναστοχασμός στις πρακτικές τους για να βρουν παράγοντες που εμποδίζουν τη συμπερίληψη.

- Ο ρόλος της ειδικής εκπαίδευσης είναι διαχωριστικός.
- Συμμετοχή όλων των εμπλεκομένων στη λήψη αποφάσεων.
- Ανάπτυξη συνεργασίας μεταξύ ΑΕΙ- σχολείων, που να οδηγεί σε μία συνεργατική κουλτούρα.
- Παροχή ειδικής υποστήριξης( βοηθοί, τροποποίηση α .π., συνεργασίες, συνδιδασκαλίες).
- Ειδικοί και γενικοί εκπαιδευτικοί να βρίσκονται μαζί και να προετοιμάζουν δραστηριότητες και να θέτουν κοινούς στόχους.
- Συνεργασία μεταξύ εκπαιδευτικών- δίκτυα συνεργασίας.
- Ο διευθυντής να μεταφέρει μία ενισχυτική στάση για τα παιδιά αυτά( αποδοχή, ενθάρρυνση, εμπλοκή), σαν ηγέτης να δημιουργεί κουλτούρες συμπερίληψης.

### **Συμπεριληπτική Ηγεσία**



➤ Συλλογική λειτουργία στην οποία συμμετέχουν και αντιπροσωπεύονται όλοι. Η ανάπτυξη και εφαρμογή ηγετικών πρακτικών δεν επιβάλλεται από το διευθυντή, αλλά από τους εκπαιδευτικούς που εργάζονται στο σχολείο. Υιοθετεί πρακτικές που συμβάλλουν στην υπερπήδηση εμποδίων συμπεριληπτικής πρακτικής:

1. Χρηματοδότηση (πανεπιστήμια, ιδρύματα, κοινότητα).
2. Έλλειψη γνώσης (σεμινάρια, συνεργασίες, εκπαίδευση).
3. Ελλιπής πληροφόρηση εκπαιδευτικών (συνάντηση με ειδικούς και δίκτυο συνεργασίας).
4. Έλλειψη χρόνου.

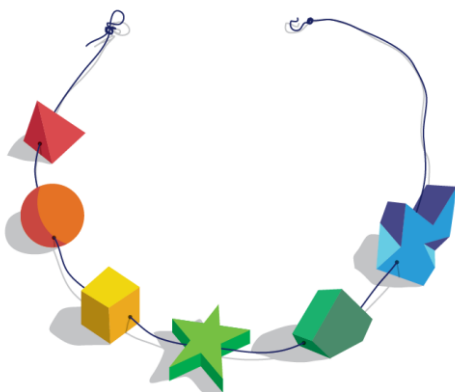
### **Από Την Ηγεσία Στη Συμπερίληψη**

- Ο σχολικός ηγέτης καθορίζει με τη συμπεριφορά του το πολιτικό ύφος του σχολείου.
- Ηγέτες που θεωρούνται δίκαιοι, φιλικοί και έχουν μία προσωπική σχέση με το προσωπικό προωθούν συναδελφική σχέση μεταξύ εκπαιδευτικών, μείωση ανταγωνισμού και ανάπτυξη συνεργασιών.
- Η στήριξη εξελίσσεται σε «κοινή στρατηγική» σε θέματα διδασκαλίας και επίλυσης προβλημάτων.
- Υποστήριξη εκπαιδευτικών σε εξωγενείς παράγοντες.
- Η εφαρμογή συμπεριληπτικών πρακτικών εξαρτάται από το βαθμό στον οποίο οι εκπαιδευτικοί μπορούν να διδάξουν ένα σημαντικό ετερογενή πληθυσμό.
- Και αυτό δεν μπορεί να είναι ευθύνη του ενός. (Ηγεσία και συμπεριληπτική διδασκαλία στη τάξη).

## Μορφές ηγεσίας που προωθούν τη συμπερίληψη και πώς εφαρμόζονται οι πρακτικές τους

- Δεν είναι στατικές αλλά μεταβάλλονται.
- Κατανόηση τοπικού συγκείμενου και διαμόρφωση στρατηγικών ηγεσίας βάση των επικρατουσών συνθηκών.
- Υποστήριξη διδασκαλίας σε άτυπα περιβάλλοντα.
- Προσοχή στις απόψεις των μαθητών.
- Συνεργατική κουλτούρα οδηγεί σε ανάπτυξη εμπιστοσύνης και ο ίδιος ο ηγέτης δίνει πρώτος το καλό παράδειγμα.
- Η συμπεριληπτική ηγεσία περιλαμβάνει περισσότερα άτομα και ομάδες και περισσότερες αξίες και ιδέες και σχετίζεται με τη λήψη αποφάσεων και στον καθορισμό πολιτικής.
- Περιλαμβάνει συμπεριληπτικές πρακτικές και εργάζεται για την επιτυχία της συμπερίληψης.

### Καλές Πρακτικές Συμπερίληψης



- Πρακτικές που έχουν αντίκτυπο στην κουλτούρα( δημιουργία συμπεριληπτικής κουλτούρας).
  - Πρακτικές που συνδέονται με τις πολιτικές( στήριξη από ανωτέρους για την προώθηση της συμπεριληπτικής στάσης, κατάρτιση εκπαιδευτικών σε θέματα συμπερίληψης, προώθηση της ήδη υπάρχουσας γνώσης, παρουσιάσεις σε συνεδριάσεις προσωπικού για τη συμπερίληψη).
  - Πρακτικές που συνδέονται με τις διδακτικές προσεγγίσεις (διαφοροποίηση ύλης και στόχων ομαδοσυνεργατική προσέγγιση, χρήση νέων τεχνολογιών, ο συνεργατικός προγραμματισμός και δράση ανάπτυξη συν εργασιών).
- Άτυπα περιβάλλοντα μάθησης.
  - Συνεργατική έρευνα δράσης, δίκτυα συνεργασίας, κατανεμημένη ηγεσία συνεργατική κουλτούρα.

### Άτυπα Περιβάλλοντα Μάθησης

- Προωθούν ίσες ευκαιρίες στη μάθηση και οδηγούν σε πιο συμπεριληπτική εκπαίδευση.
- Η μάθηση κατευθύνεται από τις ανάγκες/ ενδιαφέροντα των παιδιών.
- Η γνώση είναι συνδεδεμένη με καθημερινή ζωή και λύση πραγματικών προβλημάτων.
- Ίσες ευκαιρίες για συμμετοχή που οδηγεί σε αυξημένη συμμετοχή σε σχέση με παραδοσιακή τάξη.
- Συνεργατική μάθηση μέσα από ομάδες/ επίλυση προβλήματος.
- Διαθεματική προσέγγιση/ project γύρω από τα οποία χτίζουν διδασκαλία και μάθηση.

- Αλλαγή αντιλήψεων εκπαιδευτικών για το πώς επιτυγχάνεται η μάθηση :συμβαίνει μέσα από ποικίλες εμπειρίες και είναι ατέλειωτο οικοδόμημα προσωπικών νοημάτων.
- Επίσης λαμβάνει χώρα σε πολλά συγκείμενα με τα οποία οι μαθητές αλληλεπιδρούν.

### Δίκτυα Συνεργασίας Και Σχολική Βελτίωση

- Παρασέρνουν κι άλλους εκπαιδευτικούς να εμπλακούν σε δραστηριότητες του δικτύου και έχουν θετικό αντίκτυπο στην ανάπτυξη πρακτικών Σ.Ε. Η ηγεσία γίνεται πιο αποτελεσματική.
- Πιέζουν για λήψη αποφάσεων που οδηγούν στη βελτίωση των σχολείων προωθώντας καινοτομίες μέσα από τα δίκτυα, προωθώντας συνεργασίες /συνεργατικές δραστηριότητες και με όλα αυτά βελτιώνεται η διδασκαλία αυτών των παιδιών.
- Εμπλοκή περισσότερων εκπαιδευτικών που οδηγεί σε συλλογική ευθύνη για βελτίωση σχολείου. Αναστοχασμός στη δική τους πρακτική και βελτίωση αυτής. Αλλαγή απόψεων σχετικά με το πώς επιτυγχάνεται η μάθηση.
- Αναπτύσσοντας συνεργασίες οι εκπαιδευτικοί τα χρησιμοποιούν ως αφετηρία για οποιαδήποτε συζήτηση ή διερεύνηση της πρακτικής τους.
- Παρέχουν κεντρικό άξονα για διασπορά καλής πρακτικής, βοηθούν στη γενίκευση καινοτομιών και τη δημιουργία γνώσης βασισμένης στη δράση. Κοινότητες πρακτικής και κοινότητες μάθησης.

