

Επίσκεψη στον Αρχέλων!

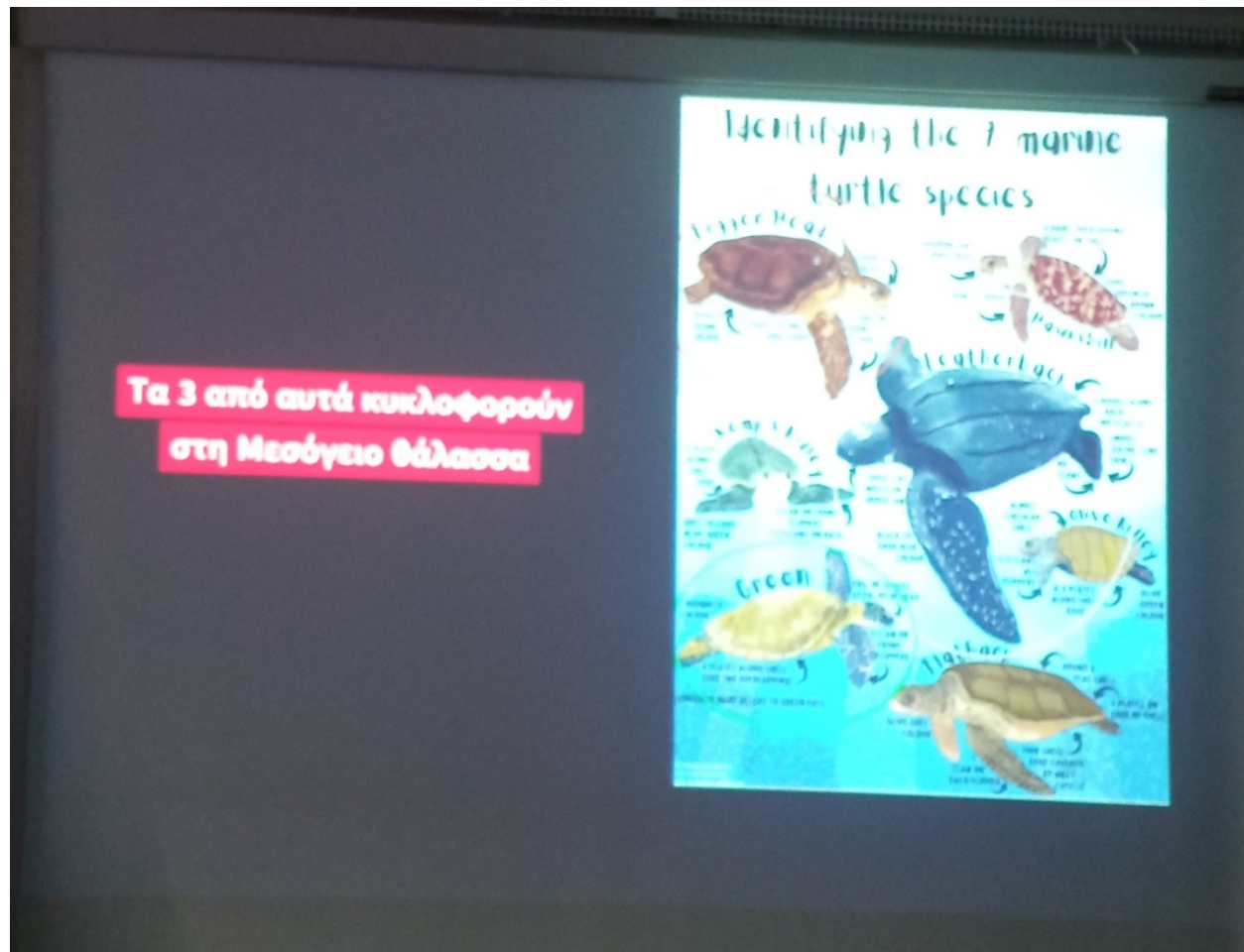


"Σύλλογος για την Προστασία της Θαλάσσιας Χελώνας"

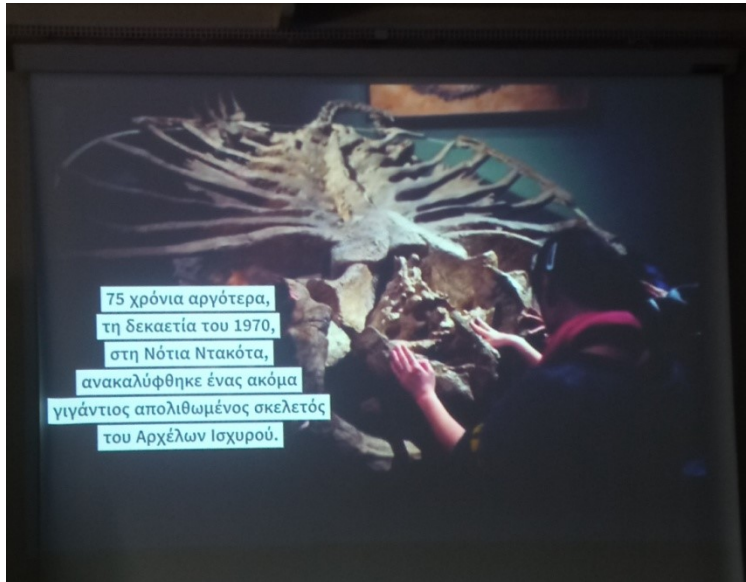


Τί μάθαμε;

- Υπάρχουν 7 διαφορετικά είδη θαλάσσιας χελώνας στους ωκεανούς του κόσμου. Δυστυχώς, τα τελευταία 200 χρόνια, οι άνθρωποι έχουν κάνει την επιβίωσή τους δύσκολη.
- Στη Μεσόγειο έχουμε αυτά τα τρία είδη (*Caretta caretta*, *Chelonia mydas* και *Dermochelys coriacea*), όμως στην Ελλάδα συναντάμε μόνο την καρέττα καρέττα.



Τα απολιθώματα μας μιλάνε!

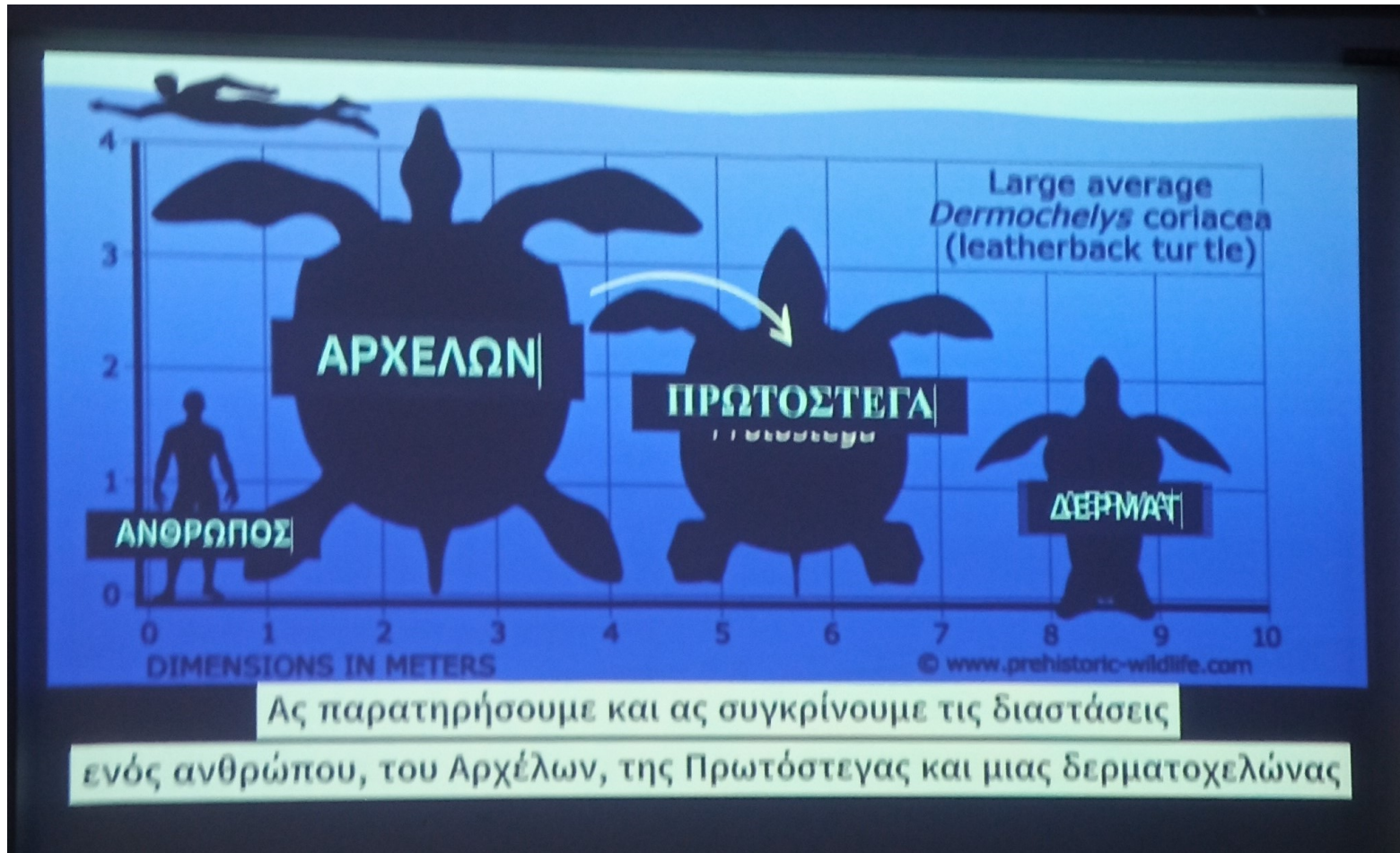


Αν και οι δεινόσαυροι εξαφανίστηκαν, οι χελώνες συνεχίζουν να επιβιώνουν έως σήμερα. Οι αρχαίες χελώνες ζούσαν σε έλη. Αργότερα μερικές απ' αυτές άρχισαν να ζουν στη στεριά ενώ άλλες περνούσαν το μεγαλύτερο μέρος της ζωής τους στο νερό.

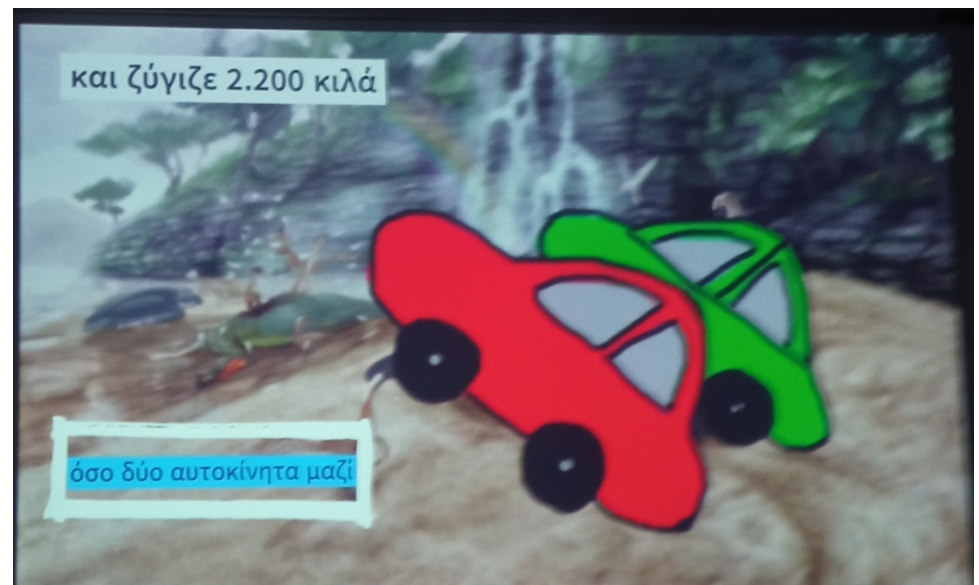
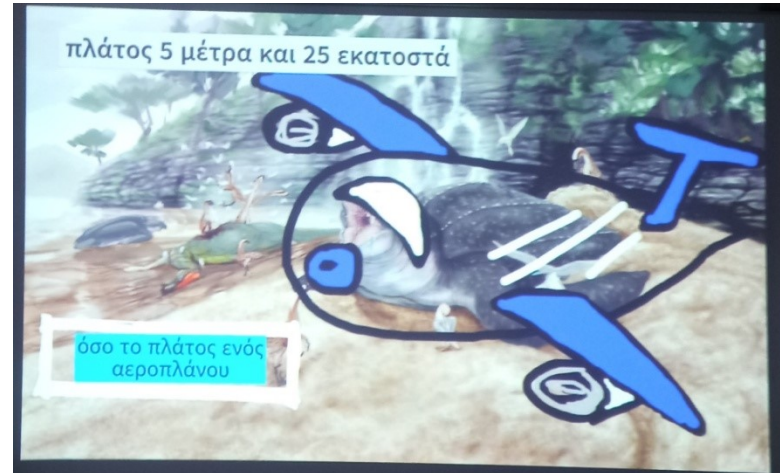
- ✓ Όπως όλα τα ερπετά, χρησιμοποιούν τη θερμότητα του περιβάλλοντος για να μην κρυώνουν ή ζεσταίνονται!
- ✓ Έχουν ένα μοναδικό μικρό οστό στο αυτί για να συλλαμβάνουν ήχους και είναι ευαίσθητες στις χαμηλές συχνότητες όπως π.χ. οι δονήσεις του εδάφους και των κυμάτων.
- ✓ Έχουν πνεύμονες και αναπνέουν αέρα.



Αν κολυμπάμε και δούμε χελώνα, να μην τρομάξουμε!

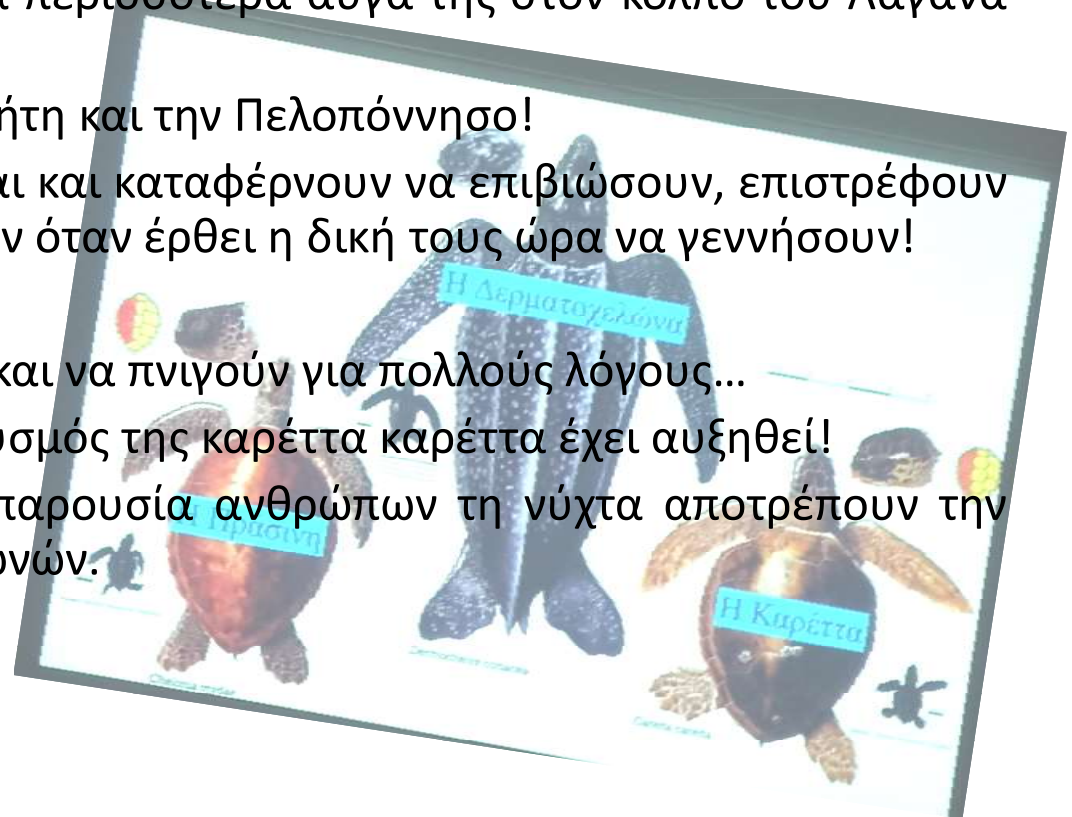


Ο ΑΡΧΕΛΩΝ!



Η καρέττα καρέττα!

- Οι θαλάσσιες χελώνες ζουν στο θαλάσσιο περιβάλλον όπου ζευγαρώνουν, τρέφονται και μεταναστεύουν. Οι θηλυκές επιστρέφουν στην ακτή για να σκάψουν φωλιές και να ωοτοκήσουν.
- Οι αρσενικές δε γυρνούν σχεδόν ποτέ στη στεριά.
- Η καρέττα καρέττα αφήνει τα περισσότερα αυγά της στον κόλπο του Λαγανά στη Ζάκυνθο.
- Περνάει όμως και από την Κρήτη και την Πελοπόννησο!
- Τα χελωνάκια που γεννιούνται και καταφέρνουν να επιβιώσουν, επιστρέφουν στην παραλία που γεννήθηκαν όταν έρθει η δική τους ώρα να γεννήσουν!
- Λατρεύουν τις μέδουσες!
- Μπορεί να τραυματιστούν ή και να πνιγούν για πολλούς λόγους...
- Τα καλά νέα είναι ότι ο πληθυσμός της καρέττα καρέττα έχει αυξηθεί!
- Τα φώτα, ο θόρυβος και η παρουσία ανθρώπων τη νύχτα αποτρέπουν την ωοτοκία των θαλάσσιων χελωνών.



Παρατηρώντας τις τραυματισμένες χελώνες...



Οι χελώνες ακόμα και αν χάσουν κάποιο μέλος του σώματός τους, βρίσκουν τρόπο να κολυμπήσουν! Ακόμα και αν έχουν καταπιεί αγκίστρι, υπάρχει τρόπος να βοηθηθούν, αρκεί να έχουν βοήθεια!



Η Τρούφα!

Η «Truffle» (Τρούφα), είναι η θαλάσσια χελώνα που υιοθετήσαμε με την επίσκεψή μας στο Κέντρο Διάσωσης του ΑΡΧΕΛΩΝ, προσφέροντάς της περίθαλψη και τροφή!

Δείτε την στο σύνδεσμο:

<https://sway.cloud.microsoft/IZs8dIGYjxi0giuq?ref=Link&loc=play>