





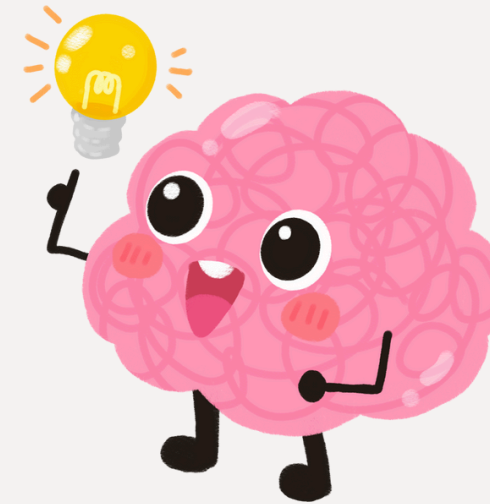
Λεκτική και Συναισθηματική Κακοποίηση



Λεκτική Κακοποίηση

-  Συμβαίνει όταν ένα άτομο (φροντιστής) επιτίθεται λεκτικά σε ένα παιδί, πχ. το μειώνει, το βρίζει, το υποτιμά, το προσβάλλει, το απειλεί, ή το κατηγορεί με κάθε ευκαιρία
-  Πρόκειται για μια πολύ συχνή μορφή κακοποίησης την οποία όμως φαίνεται πως δεν αξιολογούμε ως αυτοτελή μορφή








Παραδείγματα Λεκτικής Κακοποίησης

- Η νηπιαγωγός είπε στον πατέρα του Γιάννη στο σχόλασμα ότι σήμερα ο Γιάννης ήταν πολύ ανήσυχος στην τάξη και δεν την άκουγε. Ο πατέρας του Γιάννη στρέφεται σε αυτόν και του λέει: «Έτσι ρεζίλι με κάνεις πάντα. Αν δεν κάθεται φρόνιμα θα σε διώξω από το σπίτι.»
- Η μητέρα της Μάνιας κάθε πρωί ακούγεται να της φωνάζει να κάνει γρήγορα, ότι είναι ηλίθια που κλαίει και «να σκάσει» γιατί έτσι κακομαθημένη που είναι κανείς δεν τη θέλει για παρέα.



Συναισθηματική Κακοποίηση

-  Πολλές φορές η συναισθηματική/ψυχολογική κακοποίηση συνδέεται με τη λεκτική κακοποίηση καθώς όπως φάνηκε και από τα παραδείγματα είναι δύσκολος ο διαχωρισμός τους
-  Συναισθηματική κακοποίηση υπάρχει σε κάθε περίπτωση που οι βασικές συναισθηματικές / ψυχολογικές ανάγκες ενός παιδιού δεν ικανοποιούνται και αυτό έχει συνέπειες στην συμπεριφορά και την ανάπτυξή του
-  Γνωρίσματα της συναισθηματικής κακοποίησης είναι πχ. η συνεχής σύγκριση του παιδιού με άλλα παιδιά για να υπονομευθεί η αυτοεκτίμηση του, η συνεχής κακή διάθεση προς το παιδί, η σκόπιμη ντροπιαστική έκθεση του σε άλλους, και γενικά η μη πρόσφορη ανταπόκριση στο συναίσθημα του παιδιού και η απαξίωσή του.

Η Ψυχολογική κακοποίηση ενός παιδιού μπορεί να περιλαμβάνει πράξεις και συμπεριφορές οι οποίες εμπεριέχουν απόρριψη, εκφοβισμό, απομόνωση, εκμετάλλευση, υποτίμηση, συναισθηματική απροσφορότητα, όπως και κοινωνικά αποκλίνουσες πράξεις

Συμπεριλαμβάνονται επίσης οι περιπτώσεις

- συνεχούς εξευτελισμού
- επιπλήξεων
- απειλών

Παραδείγματος χάριν, μπορεί να θεωρηθεί συναισθηματική κακοποίηση όταν ένας φροντιστής δεν παρηγορεί ένα μικρό αγόρι που κλαίει γιατί τον χτύπησε ένας φίλος του και του λέει ότι πρέπει «να μάθει, να γίνει άντρας», «ότι δεν κάνουν έτσι τα αγόρια» και «τι ντροπιαστικά πράγματα είναι αυτά» και δεν κρύβει τη δυσφορία του/της.



Ένα μεγάλο ζήτημα με τη συναισθηματική/ψυχολογική κακοποίηση είναι ότι το παιδί μπορεί να αρχίσει να πιστεύει ότι αυτό που λέει ο δράστης είναι το αληθινό.

Ψυχολογική κακοποίηση συνυπάρχει ΠΑΝΤΑ σε όλες τις άλλες μορφές κακοποίησης ή παραμέλησης παιδιών. Για ψυχολογική κακοποίηση μιλάμε όταν λείπουν τελείως τα «μηχανικά», «αντικειμενικά», εξωτερικώς παρατηρούμενα περιστατικά και υπάρχει μόνο ο λόγος και οι ψυχικές διαντιδράσεις.

Το πλείστο, δε, των επιπτώσεων, της βαρύτητας κ.λπ. όλων των υπολοίπων μορφών κακοποίησης – παραμέλησης παιδιών οφείλονται στην ψυχολογική κακοποίηση των παιδιών (π.χ. στην προϋπάρχουσα σχέση δράστη-θύματος, στο πλαίσιο μέσα στο οποίο η θυματοποίηση έλαβε χώρα κ.α.) και όχι στα «αντικειμενικά», εξωτερικώς παρατηρούμενα χαρακτηριστικά της θυματοποίησης.



Πιθανοί Τύποι Συναισθηματικής Κακοποίησης

- ✿ Απόρριψη μέσω λεκτικής κακοποίησης
- ✿ Απομόνωση
- ✿ Εκμετάλλευση
- ✿ Τρομοκράτηση
- ✿ Αδιαφορία
- ✿ Μάρτυρες ενδοοικογενειακής/
συντροφικής βίας

Η συνεχής μείωση, απαξίωση (με λόγια ή με πράξεις) και η μη ανταπόκριση ή η απρόσφορη ανταπόκριση των φροντιστών στις ανάγκες ενός παιδιού αποτελούν **μεγάλα εμπόδια στην ανάπτυξη της αυτοεκτίμησης του παιδιού και στη δημιουργία σχέσεων εμπιστοσύνης με τους φροντιστές αλλά και με όλους τους άλλους**

Το φάσμα της συναισθηματικής κακοποίησης



“Αναγνωρίζω - Προστατεύω”

Πρόγραμμα νηπιαγωγών για την πρόληψη της παραμέλησης και
κακοποίησης του παιδιού

Φορέας Υλοποίησης

