

2η Δράση Κοινωνικής Ενδυνάμωσης
Συναισθηματική Εκπαίδευση
για την πρόληψη Ψυχοσωματικών
Ασθενειών

Ελληνικό Κέντρο Συναισθηματικής Εκπαίδευσης
ΡΟΗ ΑμΚΕ - 10 χρόνια Expansion Method



2020-2023

Περιεχόμενα

Η Βράβευση 1ης ΔΚΕ.....	3
Σκοποί 2ης ΔΚΕ	4
Οι Υπηρεσίες της Δράσης.....	6
Δωρεάν Παροχές	7
Υποτροφίες.....	8
Προτάσεις.....	9
Στατιστικά 1ης ΔΚΕ	11
Ποιοι είμαστε - Συνεργασίες.....	13
Πρόσκληση Συνεργασίας.....	22



Η Βράβευση της 1ης Δράσης Κοινωνικής Ενδυναμωσης 2016

Την Τετάρτη 28 Σεπτεμβρίου 2016 το πρωί στην αίθουσα εκδηλώσεων της Ογκολογικής Μονάδας Παιδών, στο Γουδί, η Πρόεδρος του Συλλόγου Φίλων Παιδιών με καρκίνο «ΕΛΠΙΔΑ» και του Συλλόγου «ΟΡΑΜΑ ΕΛΠΙΔΑΣ», κυρία Μαριάννα Β. Βαρδινογιάννη, παρουσία μελών του Δ.Σ. των δύο Συλλόγων και του Διοικητή του Νοσοκομείου Παιδών «Η Αγία Σοφία», κυρίου Μανώλη Παπασάββα, **τίμησε με το Μετάλλιο του Υποστηρικτή τον εμπνευστή της 1η Δράσης Κοινωνικής Ενδυνάμωσης, Αργύρη Μάρδα Στραβελάκη**, όπως επίσης και το ιδρυτικό μέλος της μεθόδου Αθανάσιο Λυμπεριάδη και την συγγραφέα Ιζαμπελα Παλάσκα, υποστηρίκτρια και σύμβουλο της μεθόδου για την συνεισφορά στην ψυχολογική βοήθεια καρκινοπαθών.

«Η επίσκεψή σας, είπε η κυρία Βαρδινογιάννη καλωσορίζοντάς

τους, αποτελεί ένα ξεχωριστό γεγονός για ολόκληρη την οικογένεια της ΕΛΠΙΔΑΣ και ανεκτίμητη συμπαράσταση για τα παιδιά που νοσηλεύονται εδώ και τις οικογένειές τους. Σας υποδεχόμαστε όλους ως ξεχωριστούς φίλους καθώς η βαθιά σας ευαισθησία για τα παιδιά εκφράστηκε έμπρακτα μέσα από πρωτοβουλίες σας με αποτέλεσμα να συμβάλετε όλοι στο έργο μας, ειδικά στον τομέα της ψυχολογίας που τόσο το έχουν ανάγκη».

«Η τιμή είναι πολύ μεγάλη και σας ευχαριστούμε για την αναγνώριση του έργου μας, είπε ο κύριος Μάρδας στην εκφώνησή του. Συνεργαζόμαστε εδώ και 2 χρόνια με φορείς και συλλόγους συμβάλλοντας στην ψυχολογική αποκατάσταση ανθρώπων που ταλανίζονται από τον καρκίνο. Τα αποτελέσματα της έρευνάς μας είναι πάρα πολύ ενθαρρυντικά και θα συνεχίσουμε με νέες συνεργασίες πάντα στο πλευρό της ΕΛΠΙΔΑΣ και των παιδιών».

2η Δράση Κοινωνικής Ενδυνάμωσης

φωτογραφίες: από την 1η ΔΚΕ, φωτογράφος: Χάρης Εργατίδης

Η 2η Δράση Κοινωνικής Ενδυνάμωσης είναι η φιλόδοξη προσπάθεια του Ελληνικού Κέντρου Συναισθηματικής Εκπαίδευσης της "ΡΟΗ, ΑΚΜΕ" για να επιτύχουν τη συναισθηματική εκπαίδευση ενός έθνους.

Η Συναισθηματική Εκπαίδευση είναι απαραίτητη στον σύγχρονο άνθρωπο"

Σκοπός 1

Ο σκοπός της Δράσης είναι να προσφέρει Συναισθηματική Εκπαίδευση σε όλους αναδεικνύοντας το πρόβλημα της έλλειψης εκπαίδευσης στα σχολεία.

Σκοπός 2

Να προσφέρει δωρεάν συναισθηματική αποφόρτιση σε τουλάχιστον 250 άτομα υψηλού κινδύνου.

www.drasi.eu

ΕΚΠΑΝΣΙΟΝ ΔΡΑΣΗ Κοινωνικής Ενδυνάμωσης

ΦΤΙΑΞΕ ΤΩΡΑ ΤΗ ΖΩΗ ΣΟΥ WORKSHOP

με το επαναστασιακό εργαλείο της Expansion Method Ψυχολογία+LifeCoaching

28-29 ΜΑΙΟΥ
18-19 ΙΟΥΝΙΟΥ
RETREAT
8-10 ΙΟΥΝΙΟΥ | ΣΥΡΟΣ

ΠΛΗΡΟΦΟΡΙΕΣ ΚΡΑΤΗΣΕΙΣ: 210 98 41 088
www.drasi.eu

news 247

Καλοκαιρινές δράσεις, Αφίσα 1ης ΔΚΕ, 2016



Βίκυ Χατζηβασιλείου, Συζήτηση Roundtable. ΙΑΝΟΣ 2016



Αργύρης Σ. Μάρδας, Βιωματικό Εργαστήριο, ΑΙΤΙΟΝ 2016

Σκοπός 3

Να καταθέσει προτάσεις και ιδέες στα θεσμικά όργανα για την εισαγωγή της Συναισθηματικής

Εκπαίδευσης στο εκπαιδευτικό σύστημα, συμμετέχοντας σε ευρωπαϊκά ή εθνικά προγράμματα.

Expansion
Δράση Κοινωνικής
Ενδυνάμωσης
ΡΟΗ ΑΣΤΙΚΗ ΜΗ ΚΕΡΔΟΣΚΟΠΙΚΗ

2016-2018

Όλες οι Προσφερόμενες Υπηρεσίες

Προσφέρουμε Ομιλίες, Σεμινάρια, Workshops, προσωπικές θεραπείες και επαγγελματικές εκπαιδεύσεις για έρευνα.

Δωρεάν Ομιλίες

Δωρεάν Τεστ
Συναισθηματικής
Νοημοσύνης GOLEMAN

Δωρεάν Προσωπικές
Θεραπίες
Expansion Method

Δωρεάν Εισητήρια σε
Θεατρικές παραστάσεις

Ξεκινάμε από
την Ατομική
ενδυνάμωση και
καταλήγουμε στην
Κοινωνική.

Σεμινάρια Συναισθηματικής
Εκπαίδευσης

Βιωματικά Θεραπευτικά
Εργαστήρια
Expansion Workshops

Οι προσφερόμενες υπηρεσίες μας είναι πολυδιάστατες, σχεδιασμένες να καλύψουν μεγάλο μέρος από τη ζωή και την καθημερινότητα της Ελλάδας. Ξεκινώντας από τον άνθρωπο, τον βοηθάμε να ενδυναμωθεί και τον εκπαιδεύουμε στην μέθοδο Expansion. Μετά προχωράμε σε κοινωνικές ομάδες και καταλήγουμε στις επιχειρήσεις.

Η Δράση ολοκληρώνεται με το "Αναγέννηση", ένα διαδραστικό συμμετοχικό ενδυναμωτικό δρώμενο ευρείας κλίμακας!

Υποτροφίες στην
Επαγγελματική
κατάρτιση στην μέθοδο
Συναισθηματικής
Αποφόρτισης για
ερευνητικό σκοπό.

Δωρεάν Παροχές

Παρέχουμε δωρεάν ομιλίες σε όσους Συλλόγους, ΜΚΟ, Ομάδες, Ιδρύματα συνεργαστούν με την δράση, με σκοπό την ενημέρωση και ευαισθητοποίηση πάνω σε ψυχολογικά και συναισθηματικά θέματα.

Μερικές από τις προσφερόμενες Ομιλίες:

- Άγχος Στρες και άμεσες λύσεις.
- Η αναγκαιότητα για άμεση Διαχείριση Συναισθημάτων
- Ο ρόλος της Συναισθηματικής Εκπαίδευσης στην ζωή
- Γονείς παιδιά βιβλίο και Συναισθηματική Νοημοσύνη
- Άμεση Συναισθηματική Αποφόρτιση
- Το σχολείο του μέλλοντος κ.α.

Πάρε μέρος τώρα

1

Δωρεάν Ομιλίες

Για την συνεργασία με την 2η ΔΚΕ χρειάζεται ο φορέας να παρέχει: Χώρο διεξαγωγής της ομιλίας, Προτζεκτορα, Ενημέρωση των μελών του. **Δεν υπάρχει καμία οικονομική υποχρέωση.** Σε όλους όσους παρακολουθήσουν της ομιλίες υπάρχει η δυνατότητα να δοθούν και **δωρεάν θεατρικές προσκλήσεις.**

2

Δωρεάν Τεστ Συναισθηματικής Νοημοσύνης

Παρέχουμε **εντελώς δωρεάν** το Τεστ Συναισθηματικής Νοημοσύνης GOLEMAN **με προσωπική ανάλυση** μελετημένη από πιστοποιημένο σύμβουλο της Expansion. Το Τεστ προσφέρετε σε όλα τα μέλη των συνεργατών της 2ης ΔΚΕ, ασχέτως αν συμμετέχουν σε ομιλίες ή σεμινάρια.

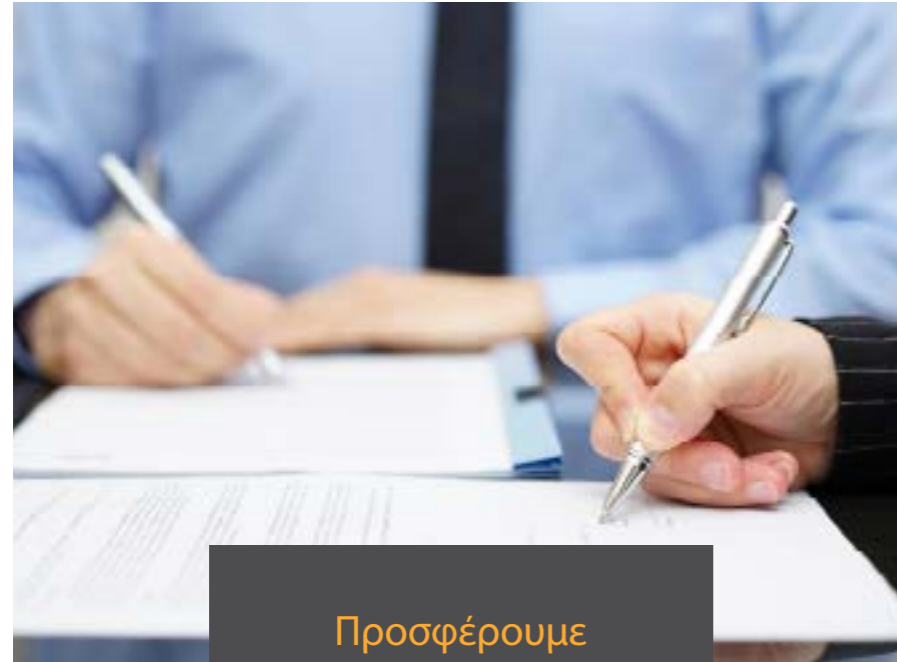
3

Δωρεάν Προσωπικές Θεραπίες Expansion

Δωρεάν προσωπικές εκπαιδευτικές συνεδρίες Expansion Method σε ευπαθείς ομάδες. Με το πέρας των τριών εφαρμογών της μεθόδου δίνεται η δυνατότητα να την μάθουν να την εφαρμόζουν στον εαυτό τους.



Υποτροφίες σε Ψυχολόγους



Προσφέρουμε Υποτροφίες σε 4 ψυχολόγους

[Δείτε το πρόγραμμα εδώ](#)

Το νέο Εκπαιδευτικό - Ερευνητικό πρόγραμμα διοργανώνεται από το Ελληνικό Κέντρο Συναισθηματικής Εκπαίδευσης με την έγκριση του ICEM και έχει ως σκοπό να διερευνήσει τα οφέλη της εφαρμογής της μεθόδου σε άτομα με ψυχοσωματικές ασθένειες πάνω στην βελτίωση της ψυχικής υγείας τους και την βελτίωση της Συναισθηματικής τους Νοημοσύνης.

Στο πρόγραμμα θα δοθούν 4 υποτροφίες σε ψυχολόγους (ενώ θα υπάρχουν και άλλες 20 επιδοτούμενες θέσεις που θα ενισχύσουν τον σκοπό). Όλοι θα εκπαιδευτούν στην επαγγελματική χρήση της μεθόδου και θα ενταχθούν στο ερευνητικό δυναμικό του Expansion Foundation για 3 μήνες, όπου και θα διεξαχθεί η έρευνα.

Από αυτούς θα επιλεγούν οι καλύτεροι και θα τους προταθεί η συμμετοχή τους στα Ευρωπαϊκά προγράμματα του Expansion Foundation πάνω στην Συναισθηματική Εκπαίδευση στα σχολεία.

Μια μεγάλη Ευκαιρία

Η Expansion Method δεν παρέχει τακτικά εκπαιδευτικά επαγγελματικά τμήματα. Μετά από την οδηγία του ICEM, εκπαιδευτικά τμήματα δημιουργούνται **μόνο όταν υπάρχει Ερευνητικός Σκοπός.**

[Πάρε μέρος τώρα](#)



**Έναρξη Επαγγελματικού
Ερευνητικού τμήματος:
31 Ιανουαρίου 2020
Διάρκεια: 6 μήνες**



Έρευνα ΕΥ Προτάσεις



Αξιοποιούμε τα αποτελέσματα των ερευνών

Θα μελετήσουμε τα αποτελέσματα από την έρευνα του Ελληνικού Κέντρου Συναισθηματικής Εκπαίδευσης και θα τα παρουσιάσουμε σε ημερίδες και συνέδρια στην Ελλάδα και στο εξωτερικό.

[Πάτα εδώ την πρώτη Μελέτη του Κέντρου Πάνω στην Αναγκαιότητα της Συναισθηματικής Εκπαίδευσης.](#)



Ευρωπαϊκά Προγράμματα

Σε συνεργασία με την Science View θα καταθέσουμε 3 προτάσεις για συμμετοχή σε ευρωπαϊκά προγράμματα πάνω στην Συναισθηματική Εκπαίδευση με στόχο να εισαχθεί στο ευρωπαϊκό εκπαιδευτικό σύστημα.



Τι θέλουμε να πετύχουμε

Με την ενημέρωση του κοινού θα καταφέρουμε να αναδείξουμε το πρόβλημα της έλλειψης Συναισθηματικής Εκπαίδευσης στα σχολεία και θα ευαισθητοποιήσουμε την κοινωνία στο θέμα.

Μαζί με την κοινωνία θα καταφέρουμε να δημιουργήσουμε τις κατάλληλες προϋποθέσεις για την ενσωμάτωση των προτάσεών μας, όπως αυτές θα διαμορφωθούν από τους συνεργαζόμενους επιστήμονες, στο ευρωπαϊκό εκπαιδευτικό σύστημα.

Στατιστικά Δράσης



Σε όλη τη Δράση κρατάμε στατιστικά στοιχεία από τους ανθρώπους που συμμετέχουν, έτσι ώστε να έχουμε μια ξεκάθαρη εικόνα για την ποιότητα των υπηρεσιών μας, και να τις βελτιώνουμε διαρκώς.

Όλη η Δράση παρακολουθείται στενά από μια ομάδα ερευνητών και ψυχολόγων που αναλύουν όλα τα στοιχεία της και προτείνουν διαρκώς βελτιωτικές ενέργειες βασισμένες πάνω στις ανάγκες της κοινωνίας. Στην 1η ΔΚΕ επιστημονική υπεύθυνος ήταν η ψυχολόγος, ψυχοθεραπεύτρια Γεωργία Χατζηνικολάου.

Παρουσιάσαμε πάνω από 20 δωρεάν Ομιλίες, προσφέραμε 120 δωρεάν προσωπικές θεραπείες σε συνεργασία με συλλόγους καρκινοπαθών και διοργανώσαμε πάνω από 8 βιωματικά εργαστήρια Συναισθηματικής Αποφόρτισης και Ενδυνάμωσης. Ενημερώσαμε πάνω 2000 άτομα και επικοινωνήσαμε μέσω social media πάνω από 200.000 άτομα.

Η έρευνα έχει δείγμα περίπου 500 άτομα. Τα αναλυτικά ευρήματα παρουσιάστηκαν στην παρουσίαση των αποτελεσμάτων στο τέλος της 1ης Δράσης Κοινωνικής Ενδυνάμωσης.

Δείγμα:

Φύλο: 53,1% Γυναίκες, 43,8% Άνδρες, 3,1% Δεν απαντώ

Ηλικία: 68% 30-42 χρονών, 12% κάτω των 30, 18% άνω των 42, 2% Δεν απαντώ

Οικογενειακή Κατάσταση: 51,6% Ελεύθεροι, 16,1% Σε σχέση, 12,9% Διαζευγμένοι, 6,5% Παντρεμένοι, 12,9% Άλλο.

Μορφωτικό Επίπεδο: 28,1% Μεταπτυχιακό-Διδακτορικό, 28,1% Τριτοβάθμια- Πανεπιστημιακή Μόρφωση, 25% ΙΕΚ - Ιδιωτικές σχολές, 12,5% Δευτεροβάθμια, 6,3% Απόφοιτοι ΤΕΙ

Το 87,5% είχαν δοκιμάσει και άλλους τρόπους για να βελτιώσουν τη ζωή τους και την ψυχολογία τους. Το 71,4% αυτών σε σεμινάρια Αυτογνωσίας, 64,3% σε Ολιστικές Θεραπείες, 46,4% μέσω Ψυχοθεραπείας και 14,3% με Φαρμακευτική αγωγή.

74,2%

Πολύ και Πάρα πολύ

Συναισθηματική Βελτίωση

77,4%

Πολύ και Πάρα πολύ

Βελτίωση των επιπέδων Άγχους και Στρες

83,9%

Πολύ και Πάρα πολύ

Επίλυση προβλήματος

(στην ερώτηση: Νιώθετε ότι τώρα θα μπορούσατε να αντιμετωπίσετε το θέμα σας αποτελεσματικότερα;)



Ικανοποίηση Συμμετεχόντων

Το συντριπτικό ποσοστό των **75,8%** έδωσε **5 αστέρια** και το μόλις 15,2% 4 αστέρια

Στο τέλος κάθε Ομιλίας ή Σεμιναρίου ζητάμε από τους συμμετέχοντες να μας γράψουν μερικά λόγια για την εμπειρία τους. Αυτές είναι μερικές από τις επώνυμες μαρτυρίες τους:



Πρωτότυπο και αποτελεσματικό! Πολυτίμη Σταυροπούλου

Με βοήθησε να φωτίσω το παρελθόν μου και μου έμαθε τον τρόπο να απελευθερώνομαι από τους περιορισμούς μου και χωρίς φόβο να ακολουθώ τον δρόμο που με εκφράζει δημιουργικά. Κώστας Κωστόπουλος, Σκηνοθέτης

Αυτές τις 2 ημέρες βίωσα μια εκπληκτική εμπειρία και βρήκα την

αληθινή δύναμη μέσα μου. Σταματίνα Σολδάτου

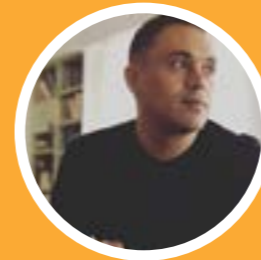
Περίμενα πράγματα, αλλά αυτό έχει ξεφύγει από κάθε προσδοκία μου. Ελένη Αβορίτη

Επιβεβαίωσα ότι τελικά υπάρχει μια μέθοδος που λειτουργεί γρήγορα και απλά μέσα σε αυτό το χαοτικό τοπίο. Κατερίνα Γκριτζάπη

Εξαιρετική εμπειρία! Μαρία Τσαρουχά, Ηθοποιός Τραγουδίστρια

“Έχοντας μεγάλη εμπειρία στον χώρο της προσωπικής εξέλιξης, στην Expansion method βρήκα την πιο γρήγορη λύση στα προβλήματά μου.”
Βίκυ Χατζηβασιλείου, Παρουσιάστρια

Ποιοι είμαστε Συνεργάτες



Αργύρης Μάρδας
Στραβελάκης
Υπεύθυνος Συντονισμού,
Επικοινωνίας και Παρουσίασης



Μίνα Κοντογεωργίου
Υπεύθυνη Εκπαίδευσης



Σαπφώ Στραβαρίδου
Σύμβουλος Ψυχικής Υγείας,
Επιστημονική Υπεύθυνη



Άντζυ Νομικού
Δημόσιες Σχέσεις



Θεοδώρα Γκέλη
Υπεύθυνη Εκπαιδευτικού
Προγράμματος



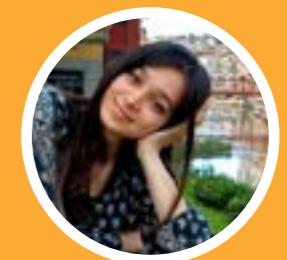
Αικατερίνη Μαρία Ρόζη
Υπεύθυνη Υπεύθυνη
Ευαισθητοποίησης και
Διαπολιτισμικής Εκπαίδευσης



Αθανάσιος Σπανιάς
Υπεύθυνος Κεντρικής
και Βορείου Ελλάδος,
Επιστημονικός Υπεύθυνος



Μέλισσα - Άννα
Σελεβίστα
Υπεύθυνη Δυτικής Ελλάδος,
Ηπείρου και Ιονίου νήσων, και
Πανεπιστημιακής Διασύνδεσης



Κέλλυ Σταυριδάκη
Υπεύθυνη Διεθνών Σχέσεων
και Διεθνούς Πανεπιστημιακής
Διασύνδεσης

Στη δράση παρέχουν αφιλοκερδώς τις υπηρεσίες τους και πλήθος Ψυχολόγων, Συμβούλων, Καθηγητών και Ερευνητών. Για περισσότερες πληροφορίες επισκευτείτε το site του Ελληνικού Κέντρου Συναισθηματικής Εκπαίδευσης.

Πάρτε Τώρα Μέρος

ΧΡΕΙΑΖΟΜΑΣΤΕ ΤΗΝ ΒΟΗΘΕΙΑ ΣΑΣ

Για να πετύχουμε τον στόχο μας, την ενημέρωση και ευαισθητοποίηση της κοινωνίας πάνω στην ανάγκη της Συναισθηματικής Εκπαίδευσης και τα οφέλη της αλλά και στην πρόληψη ψυχοσωματικών ασθενειών χρειαζόμαστε συμμάχους.

Παρέχουμε στους συνεργάτες της 2ης Δράσης Κοινωνικής Ενδυνάμωσης πληθώρα από δωρεάν υπηρεσίες αλλά και την δυνατότητα να συμμετέχουν σε μια δράση, που μπορεί να βελτιώσει το εκπαιδευτικό σύστημα της Ευρώπης.

Πάρτε μέρος τώρα ως συνεργάτες στην 2η Δράση Κοινωνικής Ενδυνάμωσης και βοηθήστε να ευαισθητοποιήσουμε την κοινωνία για ένα υπαρκτό εκπαιδευτικό πρόβλημα και να δημιουργήσουμε μαζί εφαρμόσιμες λύσεις που θα βοηθήσουν να βελτιωθεί το εκπαιδευτικό τοπίο.

Σκοπός μας είναι να έχουμε όσο το δυνατόν περισσότερους συμμάχους σε αυτή την προσπάθεια. Να ενημερώσουμε όσο το δυνατόν μεγαλύτερο κομμάτι της κοινωνίας και να τους έχουμε μαζί μας σε όλη την πορεία της φιλότιμης προσπάθειάς μας.

Δεν μπορούμε να τονίσουμε ακρετά την σημαντικότητα του εγχειρήματος για την ψυχική υγεία της κοινωνίας μας τώρα και στο μέλλον. Με εργαλεία Διαχείρισης Συναισθημάτων, αυξημένη Αυτογνωσία, ξεκάθαρα Κίνητρα, Ενσυναίσθηση και Κοινωνικές Δεξιότητες, όλοι όσοι παρακολουθήσουν τις δράσεις μας θα αρχίσουν να ζουν μια ζωή πολύ καλύτερη, πιο ευτυχισμένη και πιο αποδοτική.

Είναι απαραίτητο να προσφερθεί αυτή

η βοήθεια σε αυτήν την συγκεκριμένη χρονική στιγμή στην Ελλάδα, μια που πασχίζει να ξανασταθεί στα πόδια της, μετά από την παρατεταμένη οικονομική κρίση που αντιμετώπισε.

Αναγνωρίζουμε το γεγονός ότι μια τέτοια πρόταση θα αντιμετωπίσει μεγάλες προκλήσεις και όλοι εμείς στο Ελληνικό Κέντρο Συναισθηματικής Εκπαίδευσης είμαστε έτοιμοι να της υπερνικήσουμε, έχοντας συμμάχους όλους εσάς.

Καλώς ορίσατε στην 2η Δράση Κοινωνικής Ενδυνάμωσης.

Ομάδα Ελληνικού Κέντρου Συναισθηματικής Εκπαίδευσης Expansion Foundation.

Κατηγορίες Συνεργασιών



Σύλλογοι ΜΚΟ, Ομάδες, Ιδρύματα

Πάρτε μέρος τώρα συμπληρώνοντας την φόρμα και κερδίστε από τις προσφερόμενες υπηρεσίες μας, ενημερώνοντας και ευαισθητοποιώντας τα μέλη σας στα οφέλη της Συναισθηματικής Εκπαίδευσης.

Τι θα κερδίσετε:

- Δωρεάν ομιλίες
- Δωρεάν Τεστ Συναισθηματικής Νοημοσύνης
- Δωρεάν θεατρικές προσκλήσεις
- Δωρεάν Θεραπείες Συναισθηματικής Αποφόρτισης
- Υποτροφίες και πολλά άλλα.

Πάρτε μέρος τώρα συμπληρώνοντας την φόρμα πατώντας στο κόκκινο κουμπί:

Πάρτε μέρος τώρα



Ψυχολόγοι Θεραπευτές

Αν είσατε Ψυχολόγοι ή Σύμβουλοι Ψυχικής Υγείας ή Θεραπευτές μπορείτε να κερδίσετε Υποτροφία για το Εκπαιδευτικό - Ερευνητικό τμήμα της μεθόδου Άμεσης Συναισθηματικής Αποφόρτισης Expansion Method.

Είναι μια τεράστια ευκαιρία γιατί η μέθοδος διδάσκεται μόνο με ένα τμήμα κάθε 3-4 χρόνια και μόνο όταν υπάρχει ερευνητικός σκοπός. Θα έχετε στα χέρια σας την πιο γρήγορη και αποτελεσματική μέθοδο αποφόρτισης συναισθημάτων, την άδεια χρήσης της και αναγνώρισή σας ως Ερευνητής.

Πάρτε μέρος τώρα συμπληρώνοντας την φόρμα πατώντας στο κόκκινο κουμπί:

Πάρτε μέρος τώρα



Εθελοντές ή Δικαιούχοι

Θέλετε να προσφέρετε βοήθεια στη φιλότιμη προσπάθειά μας; Χρειαζόμαστε όσο το δυνατόν περισσότερους ενεργούς πολίτες με ευαισθησίες.

Στους εθελοντές μας παρέχουμε δυνατότητες να παρακολουθήσουν όλες τις δράσεις μας και πολλά ακόμα οφέλη.

Αν ανήκετε στις ομάδες υψηλού κινδύνου (καρκινοπαθής, μακροχρόνια άνεργος) η 2η ΔΚΕ παρέχει 250 θεραπείες Συναισθηματικής Αποφόρτισης εντελώς δωρεάν. Πάρτε μέρος τώρα μια που οι θέσεις είναι περιορισμένες. Τηλ επικοινωνίας: 2109841088 (Υπεύθυνος Αργύρης Σ. Μάρδας)

Πάρτε μέρος τώρα

2η Δράση Κοινωνικής Ενδυνάμωσης

Ελληνικό Κέντρο
Συναισθηματικής Εκπαίδευσης
Ροή, Αμκε
Αλκυόνης 85, Παλαιό Φάληρο
Τ: 2109841088
www.drasi.eu
info@expansionmethod.com