

Οδηγός

2025

ΦΟΡΕΙΣ ΠΟΥ ΥΠΟΣΤΗΡΙΖΟΥΝ ΠΑΙΔΙΑ ΚΑΙ ΟΙΚΟΓΕΝΕΙΕΣ ΜΕ ΠΡΟΣΦΥΓΙΚΟ ΥΠΟΒΑΘΡΟ ΚΑΙ ΟΙ ΠΑΡΟΧΕΣ ΤΟΥΣ

*Συντονιστές/ριες Εκπαίδευσης Προσφύγων Αστικού Ιστού
Α' Αθήνας Ά/θμιας Εκπαίδευσης*

*Κυριτσοπούλου Πωλίνα
Λιούλια Σοφία
Μίχου Κατερίνα
Τσόβας Δανιήλ*

sepathape@sch.gr



Παροχές

1. ΥΠΗΡΕΣΙΕΣ ΔΙΕΡΜΗΝΕΙΑΣ
2. ΙΑΤΡΙΚΕΣ ΥΠΗΡΕΣΙΕΣ
3. ΕΜΒΟΛΙΑΣΜΟΙ
4. ΨΥΧΟΚΟΙΝΩΝΙΚΗ ΣΤΗΡΙΞΗ
5. ΕΙΔΙΚΕΣ ΘΕΡΑΠΕΙΕΣ
6. ΡΟΥΧΑ ΚΑΙ ΣΧΟΛΙΚΑ ΕΙΔΗ
7. ΥΛΙΚΟΣ ΕΞΟΠΛΙΣΜΟΣ ΣΧΟΛΕΙΟΥ
8. ΒΙΒΛΙΑ
9. ΜΕΡΙΔΕΣ ΦΑΓΗΤΟΥ
10. ΕΚΠΑΙΔΕΥΤΙΚΑ ΠΡΟΓΡΑΜΜΑΤΑ
11. ΚΟΙΝΕΣ ΣΥΜΠΕΡΙΛΗΠΤΙΚΕΣ ΑΘΛΗΤΙΚΕΣ/ΠΟΛΙΤΙΣΜΙΚΕΣ ΔΡΑΣΕΙΣ ΜΕΤΑΞΥ ΣΧΟΛΕΙΩΝ
12. ΑΠΟΓΕΥΜΑΤΙΝΑ ΜΑΘΗΜΑΤΑ/ STUDY GROUPS
13. ΑΠΟΓΕΥΜΑΤΙΝΕΣ ΔΡΑΣΤΗΡΙΟΤΗΤΕΣ
14. ΜΑΘΗΜΑΤΑ ΓΛΩΣΣΑΣ ΕΝΗΛΙΚΩΝ
15. ΠΑΙΔΙΚΟΣ ΣΤΑΘΜΟΣ
16. ΣΤΕΓΑΣΤΙΚΑ ΠΡΟΓΡΑΜΜΑΤΑ
17. ΝΟΜΙΚΕΣ ΣΥΜΒΟΥΛΕΣ
18. ΕΜΦΥΛΗ ΒΙΑ/ ΥΠΟΣΤΗΡΙΞΗ ΓΥΝΑΙΚΩΝ
19. ΕΠΑΓΓΕΛΜΑΤΙΚΕΣ ΔΕΞΙΟΤΗΤΕΣ ΚΑΙ ΑΠΑΣΧΟΛΗΣΗ
20. ΕΝΗΜΕΡΩΣΗ ΚΑΙ ΔΙΚΤΥΩΣΗ ΜΕ ΦΟΡΕΙΣ
21. ΕΠΙΜΟΡΦΩΣΗ ΠΡΟΣΩΠΙΚΟΥ
22. ΠΑΡΑΜΕΛΗΣΗ/ ΚΑΚΟΠΟΙΗΣΗ ΑΝΗΛΙΚΩΝ
23. ΣΤΟΙΧΕΙΑ ΕΠΙΚΟΙΝΩΝΙΑΣ ΜΕ ΦΟΡΕΙΣ



Υπηρεσίες Διερμηνείας

ΕΡΥΘΡΟΣ ΣΤΑΥΡΟΣ: για σύντομη (10λεπτη) τηλεφωνική διερμηνεία: 6934724893 (WhatsApp), 2105140440

(Διερμηνεία γλώσσες: Αγγλικά, Γαλλικά, Αραβικά, Φαρσί, Ντάρι, Ουρντού, Πάστο, Τουρκικά, Ρώσικα), Δευτέρα έως Παρασκευή από τις 9.00 π.μ. ως τις 20.00 μ.μ. Επίσης δίνεται δυνατότητα για δια ζώσης διερμηνεία με ραντεβού.

ΜΕΤΑΔΡΑΣΗ: προς το παρόν παρέχουν μόνο Ουκρανικά, τηλεφωνικά και δια ζώσης.

ΚΕΜ ΑΘΗΝΑΣ: παρέχεται διερμηνεία σε διάφορες γλώσσες (Αγγλικά, Ουρντού, Φαρσί)

PRAKSIS: διερμηνεία σε Αραβικά και Φαρσί.

ΣΥΝΕΣΙΣ ΠΗΓΗ ΑΜΚΕ - SYNESIS PIGI AMKE: Υποστήριξη σε Τουρκικά

ΕΛΛΗΝΙΚΟ ΣΥΜΒΟΥΛΙΟ ΓΙΑ ΤΟΥΣ ΠΡΟΣΦΥΓΕΣ: Επικοινωνία σε Νταρί/ Φαρσί, Γαλλικά, Λινγκάλα, Αραβικά, Πάστο, Ουρντού, Σουαχίλι, Κικόγκο, Σομάλι, Τουρκικά, Κιρμαντζί, Σορανί, Μπαντινί, ενώ για την κάλυψη διερμηνείας σε άλλες γλώσσες, καλούνται εξωτερικοί συνεργάτες.

Επίσης, θα μπορούσε να γίνει απευθείας επικοινωνία με τις **κοινότητες των προσφύγων** για μεταφράσεις ή διερμηνεία.



Ιατρικές υπηρεσίες

2

ΔΗΜΟΤΙΚΑ ΙΑΤΡΕΙΑ ΚΑΙ ΔΗΜΟΣΙΑ ΝΟΣΟΚΟΜΕΙΑ (με ΑΜΚΑ)

ΓΙΑΤΡΟΙ ΧΩΡΙΣ ΣΥΝΟΡΑ: πρωτοβάθμια φροντίδα υγείας, γενικός ιατρός: Τρίτη 10:30-14:00, σεξουαλική υγεία

ΓΙΑΤΡΟΙ ΤΟΥ ΚΟΣΜΟΥ: πρωτοβάθμια φροντίδα υγείας, οδοντιατρική φροντίδα, σεξουαλική υγεία, παιδιατρικές υπηρεσίες και φάρμακα

SAMS (SYRIAN AMERICAN MEDICAL SOCIETY ΕΛΛΑΣ): παιδίατρος: Πέμπτη, 15:00-17:00

PRAKSIS: γενικός ιατρός, γυναικολόγος, οδοντίατρος και φαρμακείο

ΕΛΛΗΝΙΚΟΣ ΕΡΥΘΡΟΣ ΣΤΑΥΡΟΣ-ΕΚΠΑΙΔΕΥΤΙΚΟΙ ΥΓΕΙΟΝΟΜΙΚΟΙ ΣΤΑΘΜΟΙ

πρωτοβάθμια φροντίδα υγείας, οδοντιατρική φροντίδα, σεξουαλική υγεία, παιδιατρικές υπηρεσίες και φάρμακα

ΑΠΟΣΤΟΛΗ: ιατρείο κοινωνικής αποστολής

GLOBAL BRIGADES

GLOCAL ROOTS - VICTORIA COMMUNITY CENTER: ιατρικές υπηρεσίες: πρόσβαση σε γενικούς ιατρούς και παιδιατρικές υπηρεσίες, εμβολιασμοί και βοήθεια στον προγραμματισμό νοσοκομειακών ραντεβού

ΤΟ ΧΑΜΟΓΕΛΟ ΤΟΥ ΠΑΙΔΙΟΥ - ΚΟΙΝΩΝΙΚΑ ΠΟΛΥΙΑΤΡΕΙΑ (ΑΘΗΝΑ ΚΑΙ ΑΓΙΑ ΠΑΡΑΣΚΕΥΗ):

πρωτοβάθμια φροντίδα υγείας, οδοντιατρική φροντίδα, παιδιατρικές υπηρεσίες, οφθαλμολογική εξέταση, ωτορινολαρυγγολογική εξέταση, οδοντιατρική εξέταση, καρδιολογική εξέταση κ.α., φάρμακα (επικοινωνία σε διαφορετικές γλώσσες)

SEEDS OF HUMANITY HELLAS AMKE: οδοντίατρος, παιδίατρος, γυναικολόγος. Όταν κριθεί αναγκαίο, οι ασθενείς παραπέμπονται από την ιατρική ομάδα σε ειδικούς ή/και νοσοκομεία για περαιτέρω εξέταση ή/και θεραπεία.

E-NABLE GREECE: 3D προσθετικά χέρια

MEDICAL VOLUNTEERS INTERNATIONAL



Εμβολιασμοί 1/2

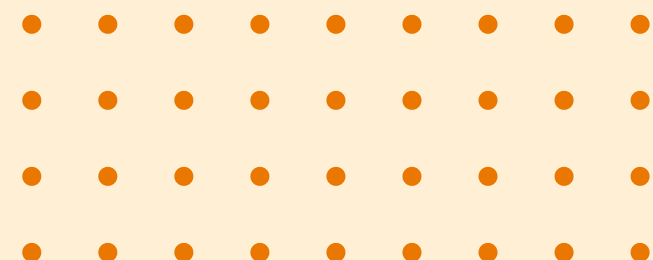
Εάν κάποιος διαθέτει ΑΜΚΑ ή προσωρινό αριθμό ασφάλισης και υγειονομικής περίθαλψης αλλοδαπού (ΠΑΑΥΠΑ) , μπορεί να κλείσει ραντεβού σε υπηρεσίες πρωτοβάθμιας φροντίδας υγείας, όπως κέντρα υγείας, ΠΕΔΥ ή τις τοπικές μονάδες υγείας (ΤΟΜΥ), καλώντας τον αριθμό 1535

ΣΕ ΠΕΡΙΠΤΩΣΗ ΠΟΥ ΔΕΝ ΥΠΑΡΧΕΙ ΑΜΚΑ:

- ΕΡΥΘΡΟΣ ΣΤΑΥΡΟΣ
- Sams (SYRIAN AMERICAN MEDICAL SOCIETY ΕΛΛΑΣ)
<https://www.accmr.gr/services/provision-of-medical-services/>
- SEEDS OF HUMANITY
- MEDICINS DU MONDE (MDM)

Στην επόμενη διαφάνεια θα βρείτε πιο αναλυτική περιγραφή των διαδικασιών

3



Εμβολιασμοί 2/2

Σε περίπτωση που δεν υπάρχει ΑΜΚΑ:

Μπορούν να επισκεφτούν τον Εκπαιδευτικό Υγειονομικό Σταθμό του Ελληνικού Ερυθρού Σταυρού Αθηνών στην οδό Αθανασάκη 11, στο κτήριο Μάρσαλ που βρίσκεται μέσα στον προαύλιο χώρο.

Πριν πάνε εκεί, θα πρέπει να έχουν κλείσει ραντεβού στο τηλέφωνο 2106910143. Καλό είναι να αναφέρουν και ποια εμβόλια θα χρειαστεί να κάνουν, ώστε να ελεγχθεί εάν αυτά είναι διαθέσιμα. Όσοι δεν έχουν ΑΜΚΑ, να έχουν μαζί τους οποιοδήποτε επίσημο έγγραφο διαθέτουν και τα βιβλιάρια εμβολιασμών των παιδιών από τη χώρα που αυτά πραγματοποιήθηκαν. Προτείνεται να έχουν μαζί κι ένα άτομο που θα τους βοηθήσει με τη γλώσσα. Το ίδιο ισχύει και για όσους διαθέτουν ΑΜΚΑ ή ΠΑΑΥΠΑ και έχουν τη δυνατότητα να εμβολιαστούν στις Δημόσιες Δομές.

Προτείνεται να ξεκινήσουν άμεσα τις ενέργειες για την έκδοση ΑΜΚΑ ώστε να έχουν περισσότερες επιλογές οι ίδιοι και οι οικογένειές τους: Για έκδοση ΑΜΚΑ επισκέπτονται τον ΕΦΚΑ της περιοχής τους με ραντεβού καλώντας στο 1555.

Σε περίπτωση, που χρειάζονται διευκρινίσεις ή αν επιθυμούν πιο αναλυτική ενημέρωση, μπορούν να απευθυνθούν στο ΚΕΜ (Κέντρο Ένταξης Μεταναστών) της Αθήνας που γνωρίζουν με λεπτομέρειες όλα αυτά τα θέματα. Το τηλέφωνο επικοινωνίας του ΚΕΜ είναι το 2132082998. Το ΚΕΜ λειτουργεί καθημερινά Δευτέρα έως Παρασκευή 08:00 – 16:00 και για τη διευκόλυνση των εξυπηρετούμενων παρέχεται διερμηνεία σε διάφορες γλώσσες (αγγλικά, ουρντού, φαρσί κ.α.). Η διεύθυνση είναι Μαιζώνος 45 & Ψαρρών, 104 38 Αθήνα

3

Ψυχοκοινωνική στήριξη

ΕΠΑΨΥ: εταιρεία περιφερειακής ανάπτυξης και ψυχικής υγείας. Πρόγραμμα ψυχοκοινωνικής υποστήριξης από πρόσφυγες σε πρόσφυγες. Προγράμματα ψυχοκοινωνικής στήριξης για 17+.

Κέντρο Υποδοχής και Αλληλεγγύης Δήμου Αθηναίων (Κ.Υ.Α.Δ.Α.)

ΚΕΜ: ψυχοκοινωνική στήριξη / Συμβουλευτική

ΚΛΙΜΑΚΑ: προαγωγή της ψυχικής υγείας και την προώθηση της κοινωνικής ενσωμάτωσης των αποκλεισμένων ομάδων (υπηρεσίες για ενήλικες)

Πολυδύναμο Κέντρο Προσφύγων Ε.Ε. Σ. : ψυχοκοινωνική στήριξη / Ψυχολογική υποστήριξη: ατομική, οικογενειακή, ομαδική (υπάρχει δυνατότητα ψυχοκοινωνικής υποστήριξης σε παιδιά δημοτικού)

Κέντρα Στήριξης Παιδιού και Οικογένειας: Συμβουλευτική-ψυχολογική υποστήριξη των οικογενειών σε ατομικό και οικογενειακό επίπεδο

Γιατροί χωρίς Σύνορα: υπηρεσία ψυχολογικής υποστήριξης για νέους (17+)

Γιατροί του Κόσμου: παιδιατρική εκτίμηση και διασύνδεση με ψυχολόγο

SYRIAN AMERICAN MEDICAL SOCIETY ΕΛΛΑΣ: υπηρεσία ψυχοκοινωνικής υποστήριξης ενηλίκων

ΜΕΤΑΔΡΑΣΗ: ψυχολογική υποστήριξη σε ανήλικους

SOLIDARITY NOW: ατομική συμβουλευτική και ψυχοθεραπεία (άγχος, τραύμα, οικογενειακή βία κτλ.) Επίσης, ομαδική συμβουλευτική για ένταξη, προσωπική ανάπτυξη και ενδυνάμωση

ΕΛΛΗΝΙΚΟ ΣΥΜΒΟΥΛΙΟ ΓΙΑ ΤΟΥΣ ΠΡΟΣΦΥΓΕΣ: ψυχοκοινωνική υποστήριξη και ένταξη

BABEL: Ψυχολόγος και Λογοθεραπεία - Εργοθεραπεία για μετανάστες/πρόσφυγες (μεγάλη λίστα αναμονής-αρκετοί μήνες)

VICTORIA COMMUNITY CENTER

Ανθρωπιστική Πρωτοβουλία ΓΕΦΥΡΕΣ: συμβουλευτική και Κοινωνική Φροντίδα

PRAKSIS: ψυχολόγος-παιδοψυχολόγος και παιδοψυχιατρική υποστήριξη, Παιδική προστασία, community center, ψυχολόγος-θεραπευτής, υπηρεσίες για θύματα σεξουαλικής κακοποίησης, παιδοψυχιατρική εκτίμηση και επικοινωνία με ΚΕΔΑΣΥ (μέχρι 31/12/2024)

Ειδικές Θεραπείες

5



BABEL : εργοθεραπεία , λογοθεραπεία και ειδική αγωγή (λίστα αναμονής)

Pekepsy: αξιολόγηση, εκτίμηση, λογοθεραπεία, εργοθεραπεία, ψυχοθεραπεία και ειδική διαπαιδαγώγηση (να υπάρχει ασφάλιση)

PRAKSIS: συμβουλευτική και συνεργασία με συγκεκριμένα κέντρα για δωρεάν εργοθεραπείες και λογοθεραπείες

Κέντρα Στήριξης Παιδιού και Οικογένειας: εκτίμηση -διάγνωση, λογοθεραπεία, ειδική αγωγή για παιδιά με μαθησιακές, ψυχοπαιδαγωγικές δραστηριότητες (λίστα αναμονής)

Κέντρο Παιδοψυχικής Υγιεινής Αθήνας: αξιολόγηση, ανάπτυξη της ψυχικής υγείας των παιδιών και των εφήβων καθώς και η προαγωγή της λειτουργικότητας της οικογένειας

Ρούχα και σχολικά είδη

6

- **Κέντρου Υποδοχής και Αλληλεγγύης Δήμου Αθηναίων (Κ.Υ.Α.Δ.Α.)**/ Κοινωνικό Φαρμακείο, Κοινωνικό Παντοπωλείο, Κοινωνικό Πλυντήριο, τον Κόμβο, όπου πραγματοποιείται η διανομή πακέτων βασικών τροφίμων, αλλά και την «Αθηναϊκή Αγορά» (δωρεάν παροχή ενδυμάτων, υποδημάτων)
- **Πολυδύναμο Κέντρο Προσφύγων**
- **BABEL**
- **Praksis**: παρέχουν αγαθά, πχ. σχολικά είδη, αναπηρικό αμαξίδιο.
- **ΚΟΙΝΟΤΙΚΟ ΚΕΝΤΡΟ ΒΙΚΤΩΡΙΑ ΑΘΗΝΑ**: διανομή πάνας, ειδών υγιεινής και βρεφικών ενδυμάτων, ραφείο
- **Jesuit Refugee Service (JRS) Free Shop Second Hand**
- **Ανθρωπιστική Πρωτοβουλία ΓΕΦΥΡΕΣ**: δωρεάν ρούχα, τρόφιμα και άλλα είδη σε οικογένειες προσφύγων
- **SYNESIS PIGI AMKE**: σχολικά είδη



Υλικός εξοπλισμός σχολείου

7

ΔΕΣΜΟΣ.ORG : παροχή υλικών, εξοπλισμού, υπηρεσιών. Οι διευθυντές/ ντριες μπορούν να επικοινωνούν μαζί τους για οποιαδήποτε ανάγκη έχει το σχολείο.



Βιβλία

8

WE NEED BOOKS Πολυγλωσσική βιβλιοθήκη

ΔΙΚΤΥΟ ΓΙΑ ΤΑ ΔΙΚΑΙΩΜΑΤΑ ΤΟΥ ΠΑΙΔΙΟΥ

ΜΕΤΑΔΡΑΣΗ

ΒΙΒΛΙΟΘΗΚΗ ΤΟΥ ΔΗΜΟΥ ΑΘΗΝΑΙΩΝ

ΣΩΜΑΤΕΙΟ “ΔΙΑΒΑΖΟΝΤΑΣ ΜΕΓΑΛΩΝΩ”

ECHO100PLUS

ΚΙΒΩΤΟΣ ΤΟΥ ΚΟΣΜΟΥ

ΚΕΝΤΡΟ ΝΕΩΝ PEDRO ARRUIPE

ΜΕΛΙΣΣΑ: ΔΙΚΤΥΟ ΜΕΤΑΝΑΣΤΡΙΩΝ ΣΤΗΝ ΕΛΛΑΔΑ

ΕΝΑ ΠΑΙΔΙ - ΕΝΑΣ ΚΟΣΜΟΣ

ΔΙΑΠΟΛΙΤΙΣΜΙΚΟ ΚΕΝΤΡΟ ΠΥΞΙΔΑ (ΕΛΛΗΝΙΚΟ ΣΥΜΒΟΥΛΙΟ ΓΙΑ ΤΟΥΣ ΠΡΟΣΦΥΓΕΣ)

VELOS YOUTH

ΟΡΓΑΝΙΣΜΟΣ ΠΟΛΙΤΙΣΜΟΥ ΑΘΛΗΤΙΣΜΟΥ ΚΑΙ ΝΕΟΛΑΙΑΣ ΤΟΥ ΔΗΜΟΥ ΑΘΗΝΑΙΩΝ (ΟΠΑΝΔΑ)

ΠΑΙΔΙΚΟ ΤΜΗΜΑ ΤΗΣ ΕΘΝΙΚΗΣ ΒΙΒΛΙΟΘΗΚΗΣ/ΚΕΝΤΡΟ ΠΟΛΙΤΙΣΜΟΥ ΙΔΡΥΜΑ ΣΤΑΥΡΟΣ ΝΙΑΡΧΟΣ (ΚΠΙΣΝ)



Μερίδες Φαγητού

[Victoria Community Center](#)

Project Armonia

Αυλωνος 14, Σεπόλια (έχει σταματήσει προσωρινά)

[Saffron Kitchen Project](#)

Ιθάκης 29, Κυψέλη

(μερίδες ζεστού, μαγειρεμένου φαγητού σε όποιο άτομο το έχει ανάγκη, 15.00-16.30)



Εκπαιδευτικά προγράμματα

ΚΕΜ ΑΘΗΝΑΣ «ΦΑΣΟΥΛΗΔΕΣ ΤΟΥ ΚΟΣΜΟΥ»

<https://www.cityofathens.gr/prosklisi-endiaferontos-se-scholeia-k/>

2ωρο δωρεάν πρόγραμμα με την Κατερίνα Τίγκα , για περισσότερες πληροφορίες στέλνουμε μήνυμα στο kem@athens.gr

Πανελλήνιο Δίκτυο για το Θέατρο στην Εκπαίδευση: Επιμορφωτικός κύκλος «Κι αν ήσουν εσύ;»

JUNIOR ACHIEVEMENT GREECE (JA GREECE): ονειρεύομαι σοφά, Company Junior

ΜΕΤΑΔΡΑΣΗ / together in sports (επόμενη διαφάνεια)

ΠΥΞΙΔΑ "Theater-play and thrive (Παίζω και ευημερώ)"

Polyphonica Voices: παιδική διαπολιτισμική χορωδία (Τα μαθήματα γίνονται κάθε Τρίτη 17.00-19.50 στη Σχολή Χιλλ, Θουκυδίδου 9, Πλάκα. Δωρεάν συμμετοχή για παιδιά ευπαθών ομάδων.)

10

11

Κοινές Συμπεριληπτικές Αθλητικές/ Πολιτισμικές Δράσεις μεταξύ σχολείων

(Στόχος: η αλληλεπίδραση μαθητών με προσφυγική/μεταναστευτική και μη προσφυγική/μεταναστευτική εμπειρία από διαφορετικά σχολεία)

Αιτήματα εκδήλωσης ενδιαφέροντος σχολείων στο email:

togetherinsport@metadrasi.org

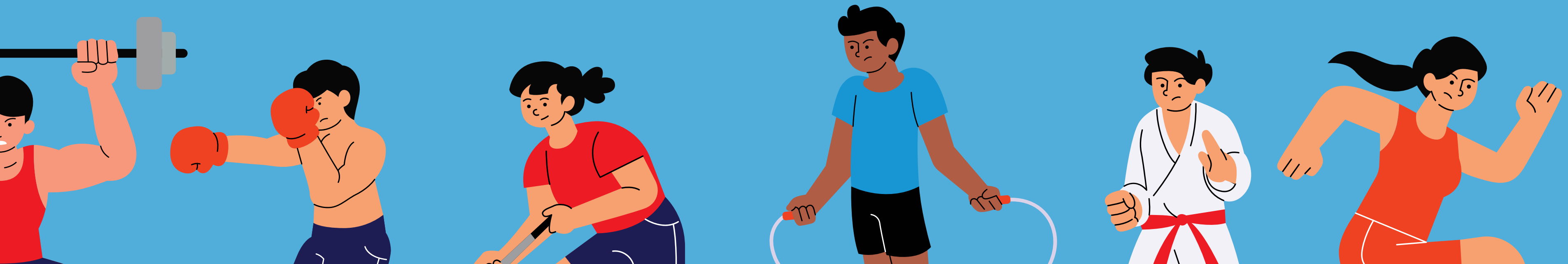
ΜΕΤΑΔΡΑΣΗ

Together in Sport

Δωρεάν εκδρομές σε τοποθεσίες με αθλητικό/πολιτιστικό ενδιαφέρον (π.χ. ΣΕΦ, ΟΑΚΑ κτλ.). Αλληλεπίδραση του μαθητικού δυναμικού διαφορετικών σχολείων με στόχο τη συμπερίληψη. Ενίσχυση των διομαδικών επαφών και του σεβασμού στη διαφορετικότητα

Για παιδιά πρόσφυγες/αιτούντες άσυλο ηλικίας 7 – 17 ετών

<https://metadrasi.org/campaigns/together-in-sport-gr/>



Απογευματινά μαθήματα/ Study Groups



PSS GROUPS, Πολυδύναμο Κέντρο

Ερυθρός Σταυρός: νηπιαγωγείο, ενισχυτική διδασκαλία, αγγλικά

Μετάδραση: ενισχυτική διδασκαλία, τμήματα για μαθησιακές δυσκολίες, προετοιμασία πανελληνίων, αγγλικά, γερμανικά 12+

Ένα παιδί ένας κόσμος ενισχυτική διδασκαλία

Διαπολιτισμικό κέντρο ΠΥΞΙΔΑ

Jesuit Refugee Service (JRS): Pedro Arrupe Center - ενισχυτική διδασκαλία και μελέτη

Απογευματινές Δραστηριότητες

ΔΙΚΤΥΟ ΓΙΑ ΤΑ ΔΙΚΑΙΩΜΑΤΑ ΤΟΥ ΠΑΙΔΙΟΥ: πολιτιστικές δραστηριότητες, ψυχαγωγικές δράσεις

Προγράμματα Δημιουργικής Μάθησης για παιδιά και ενήλικες του Δήμου Αθηναίων

Solidarity Now/ Δομοκού 2, Σταθμός Λαρίσης

ΚΙΒΩΤΟΣ ΤΟΥ ΚΟΣΜΟΥ: ΚΔΑΠ | δημιουργική απασχόληση και μελέτη - ενισχυτική διδασκαλία σε παιδιά πρωτοβάθμιας εκπαίδευσης

Κοινωνικός Χώρος Πολυδύναμου Κέντρου Προσφύγων, PSS Groups/ Καποδιστρίου 2 εργαστήρι κοσμήματος εφήβων, καλλιτεχνικές δράσεις, πρόσβαση σε Wi-Fi

Πολυχώρος Λέλας Καραγιάννη Δραστηριότητες για παιδιά

El Sistema Greece: μουσικά όργανα

Diversity United: καλλιτεχνικά εργαστήρια ενδυνάμωση προσφύγων

Διαπολιτισμικό κέντρο ΠΥΞΙΔΑ εκμάθηση ελληνικών/πολιτιστικές ψυχαγωγικές δραστηριότητες για παιδιά

ΜΕΤΑΔΡΑΣΗ: δραστηριότητες για 4-6 και **Together in Sport** απογευματινές δραστηριότητες (αθλήματα, μουσική, χορός) σε εβδομαδιαία βάση (π.χ. ποδόσφαιρο, Tae Kwon Do, Breakdance, βόλεϊ, χιπ χοπ κτλ.)

Ένα παιδί ένας κόσμος Εκπαιδευτικές δράσεις για παιδιά δημοτικού/ δράσεις δια βίου μάθησης για μητέρες

ΟΡΓΑΝΙΣΜΟΣ ΠΟΛΙΤΙΣΜΟΥ ΑΘΛΗΤΙΣΜΟΥ ΚΑΙ ΝΕΟΛΑΙΑΣ ΤΟΥ ΔΗΜΟΥ ΑΘΗΝΑΙΩΝ (ΟΠΑΝΔΑ)

ΕΝΑ ΠΑΙΔΙ - ΕΝΑΣ ΚΟΣΜΟΣ: "χαρτί και καλαμάρι" - εκπαιδευτικές δραστηριότητες για παιδιά δημοτικού

ΜΕΛΙΣΣΑ: ΔΙΚΤΥΟ ΜΕΤΑΝΑΣΤΡΙΩΝ ΣΤΗΝ ΕΛΛΑΔΑ

VELOS YOUTH

[Yoga Sports with Refugees](#)

Μαθήματα Γλώσσας Ενηλίκων



ECHO100PLUS: πιστοποιημένα μαθήματα γλωσσών (Ελληνικά και Αγγλικά), μαθήματα συνομιλίας

Πολυδύναμο Κέντρο προσφύγων του Ε.Ε.Σ.: Ελληνικά και αγγλικά

ΚΕΜ ΑΘΗΝΑΣ ΚΑΙ ΚΑΛΛΙΘΕΑΣ: μαθήματα Ελληνικών και Αγγλικών

Jesuit Refugee Service (JRS): Το Magistories προσφέρει μαθήματα Ελληνικών και Αγγλικών σε ενήλικες ενώ υπάρχουν τμήματα για μητέρες με τη δυνατότητα να απασχολούνται τα παιδιά σε playroom κατά τη διάρκεια του μαθήματος

Solidarity Now: απογευματινά μαθήματα γλωσσικής υποστήριξης σε Ελληνικά-Αγγλικά

ΓΕΦΥΡΕΣ : δωρεάν μαθήματα Ελληνικών

ΔΙΩΝΗ: Μαθήματα Ελληνικών για μητέρες

MINDT – Migrants INcluded in Digital Transformation: μαθήματα Ελληνικών που βασίζονται στις πιο σύγχρονες μεθόδους διδασκαλίας, διαρκούν 6 μήνες και είναι χωρισμένα σε αρχάριο και προχωρημένο επίπεδο

SIDE - Sharing Intercultural Diversity in Employment

Μετάδραση: μαθήματα γλώσσας ενηλίκων και ανηλίκων και διαδικτυακά

DROP IN THE OCEAN: μαθήματα Ελληνικών και Αγγλικών

THE FÁILTE CENTRE: μαθήματα Αγγλικών

ΑΝΚΑΑ: μαθήματα ελληνικών για αρχάριους

ΑΠΟΣΤΟΛΗ: πρόγραμμα «Ένταξη Ελληνική γλώσσα – Ελληνικός πολιτισμός»

SEEDS OF HUMANITY: μαθήματα Ελληνικών για αραβόφωνες γυναίκες

Jesuit Refugee Service (JRS) : μαθήματα Ελληνικών και Αγγλικών για μητέρες με τη δυνατότητα να απασχολούνται τα παιδιά σε playroom κατά τη διάρκεια του μαθήματος

VICTORIA COMMUNITY CENTER

Gekko-15-24 year olds

Action for Women

Municipalshelter Για γυναίκες θύματα βίας-Λήθης 2

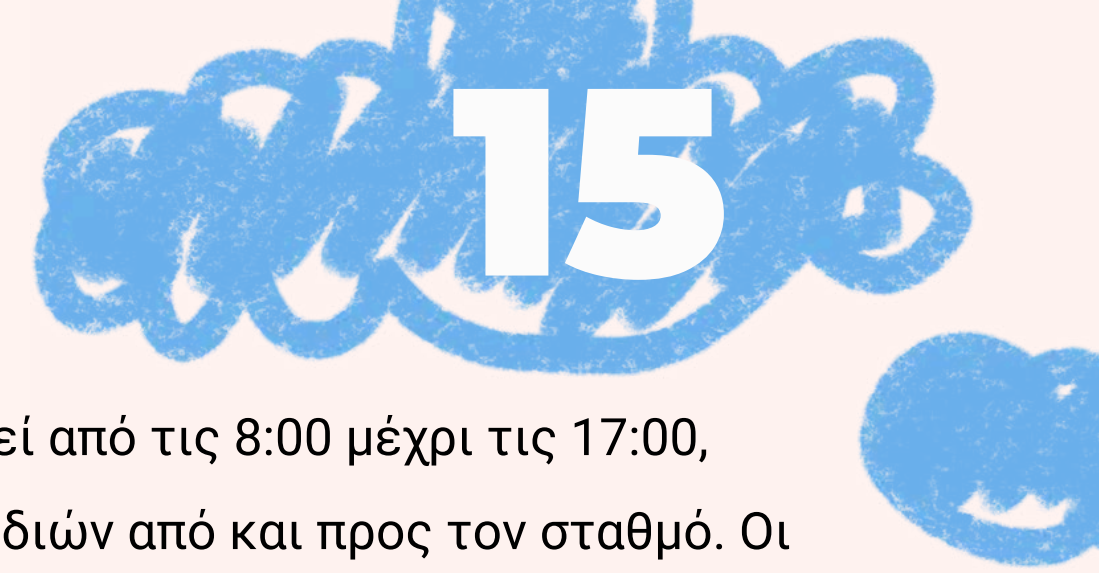
"Lela Karagianni" Educational Center, από την Αποστολή

Failte Centre-GCR

14



Παιδικός Σταθμός



Κιβωτός του Κόσμου: ΠΑΙΔΙΚΟΣ ΣΤΑΘΜΟΣ - Κέντρο ημερήσιας φροντίδας προσχολικής αγωγής. Λειτουργεί από τις 8:00 μέχρι τις 17:00, Δευτέρα εως Παρασκευή. Δέχεται παιδιά από 2μιση εως 4 ετών. Δεν διαθέτει όχημα για μεταφορά των παιδιών από και προς τον σταθμό. Οι γονείς/κηδεμόνες είναι υπεύθυνοι για τη μεταφορά των παιδιών. Προσφέρεται φαγητό. Μια φορά τον μήνα τα παιδιά εξετάζονται από παιδίατρο. Κοινωνική υπηρεσία, υπεύθυνοι για την προστασία του παιδιού και υποστήριξη από ψυχολόγο.

Διαδικασία εγγραφής: Ραντεβού με κοινωνική υπηρεσία - λήψη ιστορικού. **Απαιτούμενα έγγραφα:** Ληξιαρχική πράξη γέννησης, Πιστοποιητικό οικογενειακής κατάστασης, Βιβλιάριο εμβολίων, Πιστοποιητικό υγείας νηπίου σφραγισμένο από παιδίατρο. **Έγγραφα που είναι δυνατόν να προσκομιστούν αργότερα:** Εκκαθαριστικό, Κάρτα ανεργίας, Επιμέλεια παιδιού σε περίπτωση διαζυγίου, ΑΜΚΑ, Ταυτότητα και εάν υπάρχει κάποιο πρόβλημα υγείας τα σχετικά έγγραφα. Σε περίπτωση που οι γονείς δεν μιλούν ελληνικά, είναι απαραίτητο να μιλούν σε επίπεδο συνεννόησης αγγλικά επειδή δεν υπάρχει διαθέσιμος διερμηνέας.



Στεγαστικά Προγράμματα

Helios+* (Hellenic Integration Support for Beneficiaries of International Protection) ΔΕΙΤΕ ΕΠΟΜΕΝΗ ΣΕΛΙΔΑ

Meaalofa

REACT (Refugee Emergency Assistance Coordination Team)

Housing and Accommodation for Vulnerable Refugees (HARP)

Shelter for All

Δομές Στέγασης μέσω ΜΚΟ (Greek Council for Refugees (GCR), Praksis, Solidarity Now, Médecins Sans Frontières (MSF))

Αυτά τα προγράμματα, αν και παρέχουν σημαντική βοήθεια στους πρόσφυγες, είναι σε μεγάλο βαθμό εξαρτημένα από την χρηματοδότηση της ΕΕ και άλλων διεθνών οργανισμών, και η διάρκειά τους μπορεί να εξαρτάται από τις εκάστοτε πολιτικές και κοινωνικές συνθήκες.



Πρόγραμμα Helios+

Οι υπηρεσίες HELIOS+ περιλαμβάνουν:

-Υποστήριξη Στέγασης και Ανεξάρτητης Διαβίωσης
Ενίσχυση της ανεξάρτητης διαβίωσης στην Ελλάδα παρέχοντας υποστήριξη για την εξασφάλιση στέγης, συμπεριλαμβανομένων επιδοτήσεων ενοικίου.

Η γραμμή βοήθειας HELIOS+ είναι ανοιχτή! Μπορείτε να επικοινωνήσετε μέσω μηνύματος ή κλήσης στο Telegram στα παρακάτω τηλέφωνα:

Ώρες λειτουργίας γραμμής βοήθειας: Δευτέρα έως Παρασκευή, 09:00 π.μ. – 03:00 μ.μ.

(Μπορείτε επίσης να αφήσετε μήνυμα εκτός των παραπάνω ωρών και θα επικοινωνήσουν μαζί σας.)

Αριθμοί Επικοινωνίας στο Telegram & Διαθέσιμες Γλώσσες:

6949333553 – Αραβικά

6949072575 – Γαλλικά, Αγγλικά

6949076750 – Φαρσί, Νταρί, Ουρντού, Παστού, Παντζάμπι, Χίντι

6951084867 – Ουκρανικά, Ελληνικά

<https://greece.iom.int/el/helios>

Νομικές Συμβουλές

SOLIDARITY NOW: νομική συμβουλευτική, διαμεσολάβηση, δικαστική εκπροσώπηση (κατά περίπτωση)

VELOS YOUTH:

προετοιμασία για συνεντεύξεις ασύλου, προσφυγές κατά αρνητικών αποφάσεων ή αποτελεσμάτων αξιολόγησης ηλικίας, υποβολή αιτήσεων οικογενειακής επανένωσης και διευκόλυνση της ανανέωσης ταυτοτήτων και ταξιδιωτικών εγγράφων, νομική συμβουλευτική για εργασία, κοινωνική ασφάλιση και δικαιώματα

ΠΟΛΥΔΥΝΑΜΟ ΚΕΝΤΡΟ ΠΡΟΣΦΥΓΩΝ ΕΛΛΗΝΙΚΟΥ

ΕΡΥΘΡΟΥ ΣΤΑΥΡΟΥ: νομική συμβουλευτική (όχι παρουσία σε δικαστήριο).

ΚΕΜ ΑΘΗΝΑ: νομική συμβουλευτική

ΕΛΛΗΝΙΚΟ ΣΥΜΒΟΥΛΙΟ ΓΙΑ ΤΟΥΣ ΠΡΟΣΦΥΓΕΣ: πρόσβαση άσυλο σε πρώτο και δεύτερο βαθμό, δικαστική εκπροσώπηση, υποστήριξη ευάλωτες, οικογενειακή επανένωση, τεκμηρίωση και νομικά δικαιώματα (πλήρης)

Ανθρωπιστική Πρωτοβουλία ΓΕΦΥΡΕΣ: νομική πληροφόρηση και πρόσβαση στις κατά τόπους Υπηρεσίες Ασύλου στην Ελλάδα.



Έμφυλη βία

Υποστήριξη γυναικών

18



EMANTES - INTERNATIONAL LGBTQIA+ SOLIDARITY

ΜΕΛΙΣΣΑ: ΔΙΚΤΥΟ ΜΕΤΑΝΑΣΤΡΙΩΝ ΣΤΗΝ ΕΛΛΑΔΑ

ΚΕΝΤΡΟ ΓΙΑ ΤΗΝ ΚΑΤΑΠΟΛΕΜΗΣΗ ΤΗΣ ΕΜΦΥΛΗΣ ΒΙΑΣ ΚΑΙ

ΤΩΝ ΠΟΛΛΑΠΛΩΝ ΔΙΑΚΡΙΣΕΩΝ: δωρεάν παροχή ψυχοκοινωνικής στήριξης, εργασιακής και νομικής συμβουλευτικής, μαθηματα ελληνικών

Jesuit Refugee Service (JRS): Κέντρο Ημέρας για Γυναίκες

1109 ΕΙΝΑΙ Η ΕΘΝΙΚΗΣ ΕΜΒΕΛΕΙΑΣ ΓΡΑΜΜΗ ΚΑΤΑΠΟΛΕΜΗΣΗΣ ΤΗΣ

ΕΜΠΟΡΙΑΣ ΑΝΘΡΩΠΩΝ: η γραμμή 1109 δέχεται κλήσεις 24 ώρες το 24ωρο και μπορεί να διαχειριστεί κλήσεις σχεδόν σε όλες τις γλώσσες.

ΔΙΟΤΙΜΑ: νομική βοήθεια, δικαστική εκπροσώπηση, ψυχοκοινωνική υποστήριξη και επαγγελματική συμβουλευτική.

ΚΕΘΙ/ KETHY COUNSELLING CENTERS: δωρεάν υπηρεσίες συμβουλευτικής στήριξης σε γυναίκες θύματα βίας ή και πολλαπλών διακρίσεων, από εξειδικευμένο προσωπικό (σύμβουλο υποδοχής, ψυχολόγο, κοινωνική λειτουργό, νομικό)

ΤΗΛΕΦΩΝΙΚΗ ΓΡΑΜΜΗ 15900: λειτουργεί 24 ώρες το 24ωρο, κάθε μέρα και είκοσι ξενώνες φιλοξενίας γυναικών-θυμάτων βίας ή/και πολλαπλών διακρίσεων, καθώς και των παιδιών τους (γενική γραμματεία ισότητα και ανθρωπίνων δικαιωμάτων)

AMURTEL: υποστήριξη και ενδυνάμωση γυναικών σε πολλά επίπεδα

FAROS: δίκτυο φορέων και λοιπών ενδιαφερόμενων μερών που λειτουργεί ως δίκτυο ασφαλείας για τα ΛΟΑΤΙ+ άτομα.

ACTION FOR WOMEN, κέντρο ημέρας για γυναίκες στην Κυψέλη

VICTORIA COMMUNITY CENTER

A STEP FORWARD Ανοιχτό Κέντρο Διαμονής για Ευάλωτες Γυναίκες (με παραπομπή)

Επαγγελματικές δεξιότητες και απασχόληση

HELIOS PROJECT: Επαγγελματική/Εργασιακή συμβουλευτική και δικτύωση με την αγορά εργασίας

ΕΛΛΗΝΙΚΟ ΣΥΜΒΟΥΛΙΟ ΓΙΑ ΤΟΥΣ ΠΡΟΣΦΥΓΕΣ: Επαγγελματική/Εργασιακή συμβουλευτική, δεξιότητες (τεχνικές και μη τεχνικές) και δικτύωση με την αγορά εργασίας

PSS Groups: Ομαδικές Δραστηριότητες Ψυχοκοινωνικής Υποστήριξης και Ανάπτυξης Δεξιοτήτων του Πολυδύναμου Κέντρου Προσφύγων Αθήνας ΕΕΣ

MENTORING TOY WOMEN ON TOP!: Mentoring για την επαγγελματική ενδυνάμωση των γυναικών: Δικτύωση με την αγορά εργασίας

Solidarity Now/ Κέντρο Αλληλεγγύης Αθήνας: Επαγγελματική/εργασιακή συμβουλευτική Δεξιότητες (τεχνικές και μη τεχνικές) Επαγγελματική κατάρτιση
Δικτύωση με την αγορά εργασίας

ECHO100PLUS: Επαγγελματική/εργασιακή συμβουλευτική Δεξιότητες (τεχνικές και μη τεχνικές) Επαγγελματική κατάρτιση Δικτύωση με την αγορά εργασίας

Velos youth: Επαγγελματική/εργασιακή συμβουλευτική

Μετάδραση: Δεξιότητες (τεχνικές και μη τεχνικές), ιδιωτικά κολλέγια (παραϊατρικά επαγγέλματα, Η/Υ, φυσικοθεραπεία), Πρόγραμμα επιχειρηματικότητας

ΚΕΜ ΑΘΗΝΑΣ: Εξατομικευμένες συνεδρίες επαγγελματικής συμβουλευτικής, δικτύωση με την αγορά εργασίας

ΑΠΟΣΤΟΛΗ: Επαγγελματική/Εργασιακή συμβουλευτική

INTERNATIONAL RESCUE COMMITTEE HELLAS (IRC): Επαγγελματική/εργασιακή συμβουλευτική Δεξιότητες (τεχνικές και μη τεχνικές) Δικτύωση με την αγορά εργασίας

ΙΤΗΑΚΑ LAUNDRY: ΕΠΑΓΓΕΛΜΑΤΙΚΗ/ΕΡΓΑΣΙΑΚΗ ΣΥΜΒΟΥΛΕΥΤΙΚΗ ΔΕΞΙΟΤΗΤΕΣ (ΤΕΧΝΙΚΕΣ ΚΑΙ ΜΗ ΤΕΧΝΙΚΕΣ) ΔΙΚΤΥΩΣΗ ΜΕ ΤΗΝ ΑΓΟΡΑ ΕΡΓΑΣΙΑΣ

ΜΕΛΙΣΣΑ: ΔΙΚΤΥΟ ΜΕΤΑΝΑΣΤΡΙΩΝ ΣΤΗΝ ΕΛΛΑΔΑ

REFUGEE JUMPSTART: ΕΠΑΓΓΕΛΜΑΤΙΚΗ/ΕΡΓΑΣΙΑΚΗ ΣΥΜΒΟΥΛΕΥΤΙΚΗ ΔΕΞΙΟΤΗΤΕΣ (ΤΕΧΝΙΚΕΣ ΚΑΙ ΜΗ ΤΕΧΝΙΚΕΣ) ΕΠΑΓΓΕΛΜΑΤΙΚΗ ΚΑΤΑΡΤΙΣΗ

ΝΟΣΤΟΣ - ΥΠΗΡΕΣΙΕΣ ΥΠΟΣΤΗΡΙΞΗΣ ΓΙΑ ΤΗΝ ΈΝΤΑΞΗ ΣΤΗΝ ΑΠΑΣΧΟΛΗΣΗ

ΚΥΚΛΟΣ: δραστηριότητες για πρόσφυγες που σχετίζονται με την εκπαίδευση, την ενδυνάμωση, την οικοδόμηση κοινότητας και τη δημιουργία εισοδήματος.

ΖΑΑΤΑΡ NGO: Μαθήματα μαγειρικής

SIDE: στοχεύει στην προώθηση της απασχολησιμότητας μη προνομιούχων νέων με λιγότερες ευκαιρίες ένταξης στην αγορά εργασίας είτε λόγω της εθνοτικής τους καταγωγής (μετανάστες, πρόσφυγες κλπ) είτε λόγω των κοινωνικών ταυτήτων που φέρουν (γυναίκες, ΑμεΑ, LGBTQ+ κλπ).

A Drop in the Ocean (Victoria Community Centre) Υποστήριξη απασχολησιμότητας και εξατομικευμένη συμβουλευτική

Ενημέρωση και δικτύωση με φορείς

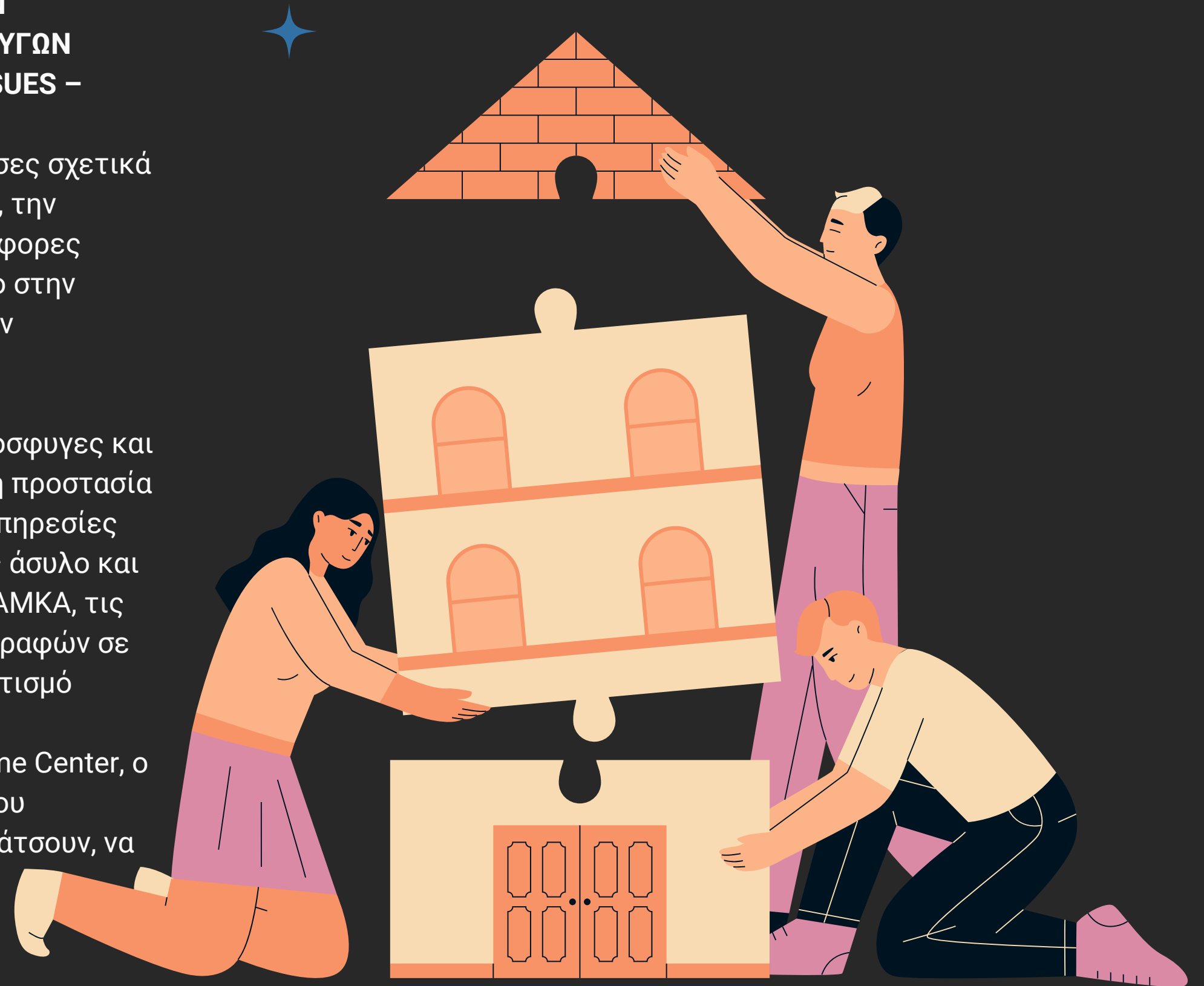
ΚΕΝΤΡΟ ΕΝΤΑΞΗΣ ΜΕΤΑΝΑΣΤΩΝ (ΚΕΜ) ΤΟΥ ΔΗΜΟΥ ΑΘΗΝΑΙΩΝ
ΚΕΝΤΡΟ ΣΥΝΤΟΝΙΣΜΟΥ ΓΙΑ ΘΕΜΑΤΑ ΜΕΤΑΝΑΣΤΩΝ ΚΑΙ ΠΡΟΣΦΥΓΩΝ
(ATHENS COORDINATION CENTER FOR REFUGEE & MIGRANT ISSUES – ACCMR)

REFUGEE.INFO: αναλυτικές πληροφορίες σε διαφορετικές γλώσσες σχετικά με θέματα για τους πρόσφυγες, τα νομικά δικαιώματα, την υγεία, την εκπαίδευση και την εργασία, καθώς και λεπτομέρειες για τις διάφορες υπηρεσίες που προσφέρονται σε πρόσφυγες και αιτούντες άσυλο στην Ελλάδα, συμπεριλαμβανομένων των δημόσιων υπηρεσιών και των οργανισμών που παρέχουν υποστήριξη και βοήθεια.

ΕΛΛΗΝΙΚΟ ΦΟΡΟΥΜ ΜΕΤΑΝΑΣΤΩΝ (ΕΦΜ)

ΕΛΛΗΝΙΚΟ ΣΥΜΒΟΥΛΙΟ ΓΙΑ ΤΟΥΣ ΠΡΟΣΦΥΓΕΣ: υπηρεσίες σε πρόσφυγες και άτομα που προέρχονται από τρίτες χώρες και δικαιούνται διεθνή προστασία
Ανθρωπιστική Πρωτοβουλία ΓΕΦΥΡΕΣ: Παραπομπές σε Άλλες Υπηρεσίες (παραπομπές για άτομα που δεν έχουν καταγραφεί, για αιτούντες άσυλο και για πρόσφυγες, σε θέματα που αφορούν τη στέγαση, το ΑΦΜ, το ΑΜΚΑ, τις κάρτες ΜΕΤΡΟ, της οικονομικής ενίσχυσης με κάρτα και των εγγραφών σε σχολεία. Εκτός των άλλων, οι Γέφυρες βοηθούν στον προγραμματισμό ιατρικών ραντεβού σε δημόσια νοσοκομεία).

Jesuit Refugee Service (JRS) Greece: Διαθέτουν χώρο, το Welcome Center, ο οποίος είναι ανοιχτός Δευτέρα με Παρασκευή 15:00 με 19:00, όπου προσφέρουμε καφέ και τσάι και οι επωφελούμενοι μπορούν να κάτσουν, να έχουν πρόσβαση στο ίντερνετ, να παίξουν επιτραπέζια και να κοινωνικοποιηθούν με άλλες κοινότητες.



Επιμόρφωση προσωπικού

που εμπλέκεται στην εκπαίδευση παιδιών με προσφυγική/
μεταναστευτική εμπειρία (UNICEF - ΕΚΠΑ για Αττική)

“Το Πρόγραμμα «Εκπαίδευση για την Ένταξη», είναι ένα δωρεάν μοριοδοτούμενο πρόγραμμα 9 μηνών (400 ωρών) για εκπαιδευτικούς και στελέχη της εκπαίδευσης που εμπλέκονται στην εκπαίδευση παιδιών με προσφυγικό/μεταναστευτικό υπόβαθρο... Υλοποιείται στο πλαίσιο του «Όλα τα Παιδιά στην Εκπαίδευση», μια πρωτοβουλία της UNICEF σε συνεργασία με το Υπουργείο Μετανάστευσης και Ασύλου με τη συγχρηματοδότηση της Ευρωπαϊκής Ένωσης.”
<https://www.teach4integration.gr/>

Μπορείτε για τις επόμενες ημέρες να καταθέσετε την αίτησή σας εδώ: <https://www.teach4integration.gr/aitisi-2425/>, για τον έκτο επιμορφωτικό κύκλο (διάστημα Νοεμβρίου 2024-Αυγούστου 2025). (



Παραμέληση/ Κακοποίηση Ανηλίκων

Υπηρεσίες/φορείς για αναφορά (υπόνοιας) περιστατικού

10201 Γραμμή του Υπουργείου Προστασίας του Πολίτη

1107 Εθνική 24ωρη Γραμμή Παιδικής Προστασίας

Τηλεφωνική Γραμμή Επικοινωνίας με τοπικές Ομάδες Προστασίας Ανηλίκων ΟΠΑ στις Κοινωνικές Υπηρεσίες των δήμων

1056 24ωρη Γραμμή Καταγγελιών Χαμόγελου του Παιδιού

Αναφορά Παραβίασης Δικαιώματος παιδιού στον Συνηγορο του Πολίτη



ΣΤΟΙΧΕΙΑ ΕΠΙΚΟΙΝΩΝΙΑΣ ΜΕ ΦΟΡΕΙΣ 1/8

23

<u>Κέντρο Ένταξης Μεταναστών (ΚΕΜ) του Δήμου Αθηναίων</u>	Μαιζώνος 45 & Ψαρρών - 104 38 Αθήνα, 213 2082998. - kem@athens.gr
<u>Refugee.info Greece</u>	https://greece.refugee.info/en-us
<u>Κέντρο Συντονισμού για θέματα Μεταναστών και Προσφύγων (Athens Coordination Center for Refugee & Migrant issues – ACCMR)</u>	Αγίου Ισιδώρου 4, Εξάρχεια, 11471 - Email: contact@accmr.gr - Τηλ.: +30 210 3638625
<u>ΠΟΛΥΔΥΝΑΜΟ ΚΕΝΤΡΟ ΠΡΟΣΦΥΓΩΝ ΕΛΛΗΝΙΚΟΥ ΕΡΥΘΡΟΥ ΣΤΑΥΡΟΥ</u>	Γενική Γραμματεία - Τηλ. 210 36 13 563 - Email: secretary_general@redcross.gr
<u>ΜΕΤΑΔΡΑΣΗ</u>	Αθήνα, Ελλάδα: - 25ης Μαρτίου 7, 17778 Ταύρος - Τηλ.: 214 100 8700 - Email : info@metadrasi.org
<u>ΠΡΑΞΙΣ</u>	Community Center of PRAKSIS , Σαρπηδώνος 24, 10442, Κολωνός - Τηλ: : 2108213704 - Email info@praksis.gr
<u>ΣΥΝΕΣΙΣ ΠΗΓΗ ΑΜΚΕ - SYNESIS PIGI AMKE</u>	Kanakidi ke Kosmeridi 1, Kallithea 176 76, Athens - +30 211 415 08 45 - info@pigikoinsep.com
<u>ΔΙΚΤΥΟ ΓΙΑ ΤΑ ΔΙΚΑΙΩΜΑΤΑ ΤΟΥ ΠΑΙΔΙΟΥ</u>	Αλκαμένους 11β, Σταθμός Λαρίσης, Τ.Κ. 104 39 - 210 88 46 590 και Χέυδεν 12, Πλατεία Βικτωρίας, Τ.Κ. 104 34 - 211 013 3919
<u>SOLIDARITY NOW</u>	Κέντρο Αλληλεγγύης Αθήνας - Δομοκού 2 (Συμβολή των οδών Δομοκού, Φιλαδελφείας και Σάμου), έναντι Σταθμού Λαρίσης, 1ος όροφος - Λειτουργεί Δευτέρα – Παρασκευή, 9:00-17:00 - Τ. 210 8220883, Fax: 210 8250986 - Email: athens@solidaritynow.org
<u>UNICEF</u>	Αγίας Λαύρας 81 - 5773, Ζωγράφου, Αθήνα, Ελλάδα - Τηλέφωνα επικοινωνίας: - (καθημερινά 9:00 - 17:30) : + 30 211 2340 305 μέσω e-mail στο: greece@unicef.org

ΣΤΟΙΧΕΙΑ ΕΠΙΚΟΙΝΩΝΙΑΣ ΜΕ ΦΟΡΕΙΣ 2/8

<u>ΕΛΛΗΝΙΚΟ ΦΟΡΟΥΜ ΜΕΤΑΝΑΣΤΩΝ</u>	Πατησίων 81, 10434 Αθήνα,-Τηλ.: 210 8831620- Email:info@migrant.gr
<u>ΕΛΛΗΝΙΚΟ ΣΥΜΒΟΥΛΙΟ ΓΙΑ ΤΟΥΣ ΠΡΟΣΦΥΓΕΣ</u>	Σολωμού 25, 10682 Αθήνα,-Τηλ.: 210 3800990-1
<u>Διεθνής Οργανισμός Μετανάστευσης (ΔΟΜ)</u>	Δωδεκανήσου 6 , Άλιμος,17456-Τηλ.:210 9919040 - Email: iomathens@iom.int
<u>KARITAS</u>	Κεντρικά Γραφεία: Καποδιστρίου, 52,10432 Αθήνα, Τηλ.: 210 5247879- Email: caritashellas@caritas.gr Κοινωνικό Κέντρο Νέου Κόσμου: Ρενέ Πυώ 2Α, Νέος Κόσμος, Τηλ.: 210 0909940- Email: neoskosmoscenter@caritas.gr
<u>ΚΕΝΤΡΑ ΣΤΗΡΙΞΗΣ ΠΑΙΔΙΟΥ ΚΑΙ ΟΙΚΟΓΕΝΕΙΑΣ</u>	Μεγίστης 23, 11361 Αθήνα, - Τηλ.: 210 8650111-Email: soscenter@sos-villages.gr
<u>VELOS youth</u>	Τζωρτζ 26, 12682 Αθήνα-Τηλ.: 210 8256749, 211 1181966- Email: info@velosyouth.org
<u>Γιατροί χωρίς Σύνορα</u>	Ξενίας 15, 11527 Αθήνα- Τηλ. 210 5200500- Email.: info@msf.gr
<u>ΓΙΑΤΡΟΙ ΤΟΥ ΚΟΣΜΟΥ</u>	Σαπφούς 12, 10553 Αθήνα-Τηλ.: 210 3213150-Email: info@mdmgreece.ge
<u>Το Χαμόγελο του Παιδιού</u>	Γραμμή Επικοινωνίας :11040 Γαρυττού 80, 15343 Αγία Παρασκευή - Τηλ.:210 3306140- Email: info@hamogelo.gr

ΣΤΟΙΧΕΙΑ ΕΠΙΚΟΙΝΩΝΙΑΣ ΜΕ ΦΟΡΕΙΣ 3/8

<u>Sams (SYRIAN AMERICAN MEDICAL SOCIETY ΕΛΛΑΣ)</u>	Κρήτης 28, 10439 Αθήνα, Τηλ.:6942577215 -Email: sgrvolunteers@sams-ysa.net
<u>ΑΠΟΣΤΟΛΗ</u>	Ηρας 8 & Δέσπως Σέχου 11743, Νέος Κόσμος -Τηλ 2130184400-99, 210 9246740- Email: info@mkoapostoli.gr
<u>Victoria community center</u>	Φυλής 68 10434, Αθήνα-Τηλ.2108825114
<u>ΔΕΣΜΟΣ</u>	Λεωφ.Αθηνών 71, 10173 Αθήνα-Τηλ. 216 8090840-Email: info@desmos.org
<u>BABEL</u>	Ι.Δροσοπούλου 72,11257 Αθήνα- Τηλ.-210 8616280, 210 8616266- Email: babel@syn-eirmos.gr
<u>SEEDS OF HUMANITY</u>	Λ.Κωνσταντινουπόλεως , 167 10441 Αθήνα-Τηλ.2130445630- Email: seedsofhumanityhellas@gmail.com
<u>GLOBAL BRIGADES</u>	Τηλ. 216 9006736, 6988561427 - Email : greece@globalbrigades.org
<u>ΚΕΝΤΡΟ για την ΚΑΤΑΠΟΛΕΜΗΣΗ της ΕΜΦΥΛΗΣ ΒΙΑΣ και των ΠΟΛΛΑΠΛΩΝ ΔΙΑΚΡΙΣΕΩΝ</u>	Λήθης 2 & Αγ. Μελετίου 109, 11251 Αθήνα-Τηλ. 2108625355,210 8625858-Email: kentrokatapolemisdiakriseon@athens.gr
<u>ΔΙΟΤΙΜΑ</u>	3ης Σεπτεμβρίου 43Α, 10433 Αθήνα-Τηλ. 2103244380 - Email: diotima@otenet.gr
<u>AMURTEL</u>	Πλ.Βικτωρίας 10-12, 10434 Αθήνα -Τηλ. 211 848436- Email : amurtel.gr@amurtel.org

ΣΤΟΙΧΕΙΑ ΕΠΙΚΟΙΝΩΝΙΑΣ ΜΕ ΦΟΡΕΙΣ 4/8

e-Nable Greece	Τηλ.: 210 772 2380 – 6974738572, info@enabling.gr
KLIMAKA	Τηλ.: 210-3417160-2, central@klimaka.org.gr , Ευμολπιδών 30-32, Κεραμεικός, Αθήνα 118 54 (Κεντρικά Γραφεία)
Medical Volunteers International	
Drop in the Sea	
The Fáilte Centre	11742 Parthenonos St, Athens, E-Mail: ngogreece@gmail.com
ΑΝΚΑΑ	695 119 2126, 2110138521, Ithakis 29, 11257 Athens (Kypseli), E-Mail: info@ankaaproject.org
ΓΕΦΥΡΕΣ	694 650 3372, adamianid@yahoo.gr ,
ECHO100PLUS	office@echo100plus.com ,
ΠΑΝΕΛΛΗΝΙΟ ΔΙΚΤΥΟ ΓΙΑ ΤΟ ΘΕΑΤΡΟ ΣΤΗΝ ΕΚΠΑΙΔΕΥΣΗ	Ευμολπιδών 41, Γκάζι, 11854, Αθήνα, Τ. +30 210 6541600, info@theatroedu.gr
Πολυγλωσσική Βιβλιοθήκη We Need Books	Εύβοιας 7 - Εύβοιας 7, Κυψέλη / Αθήνα 113 62 - (+30) 211 182 4043 - info@weneedbooks.org
POLYPHONICA (διαπολιτισμική χορωδία)	Έδρα POLYPHONICA, Δημάκη 10, Αθήνα 10672 Επικοινωνία Τηλέφωνα: Έφη Αβέρωφ-Μιχαηλίδου (6932 289591), Ελλη Κωστελέτου (6946 642125) Ηλεκτρονική διεύθυνση: efiaveroff@gmail.com , info@polyphonica.gr , Facebook: POLYPHONICA

ΣΤΟΙΧΕΙΑ ΕΠΙΚΟΙΝΩΝΙΑΣ ΜΕ ΦΟΡΕΙΣ 5/8

<u>Jesuit Refugee Service (JRS)</u>	210 822 38 27, 210 823 78 35, greece@jrs.net . Κεντρικά γραφεία: Σμύρνης 27 και Παράρτημα Αλκιβιάδου 25
<u>ΣΩΜΑΤΕΙΟ ΔΙΑΒΑΖΟΝΤΑΣ ΜΕΓΑΛΩΝΩ</u>	Τηλέφωνο: 210 3632 534, ημέρες και ώρες επικοινωνίας, καθημερινά: 8.30 - 12.30
<u>International Rescue Committee Hellas (IRC)</u>	Email: IRCHellas.Info@rescue.org - Κεντρικά γραφεία: 4 Chrisomallousis Street, Mytilene, 81131: (+30) 22510 54338 Παράρτημα: 64 Panepistimiou Street, Athens, 10564: (+30) 2103809267
<u>Ithaca Laundry</u>	Chanion 2A, Athens 112 57, info@ithacalaundry.gr , +30 211 0016043
<u>Women On Top!</u>	info@womenontop.gr
<u>Μέλισσα: Δίκτυο Μεταναστριών στην Ελλάδα</u>	18 Feron Str. Victoria Square, 104 34 Athens, +30 210 82 18 486, info@melissanetwork.org
<u>FAROS</u>	info@faros2020.eu
<u>Refugee JumpStart</u>	Info@refugeejumpstart.org
<u>ΝΟΣΤΟΣ</u>	Ώρες λειτουργίας: Καθημερινά 9:00 π.μ. έως 9:00 μ.μ., Γραφεία: Μετσόβου 30, Αθήνα, 106 83, Τηλ. κέντρο: +30 210 8815310, +30 210 5225486 / Email: info@nostos.org.gr
<u>ΚΥΚΛΟΣ</u>	Τοσίτσα 9, 10683 Αθήνα, Ελλάδα - kyclosorg@gmail.com

ΣΤΟΙΧΕΙΑ ΕΠΙΚΟΙΝΩΝΙΑΣ ΜΕ ΦΟΡΕΙΣ 6/8

Zaatar NGO	694 067 1666 / contact@zaatarngo.org
Κέντρο Νέων Pedro Arrupe	Μιχαήλ Βόδα 28, Αθήνα, Ελλάδα, 1η Δημοτική Κοινότητα (Εμπορικό Τρίγωνο – Στάδιο-Ομόνοια-Πλάκα) / greece@jrs.net
Ένα παιδί- ένας κόσμος	Ρεθύμνου 10, 10682 Εξάρχεια- Τηλ.210 8838512-Email: info@paidi-kosmos.gr
ΕΠΑΨΥ	Τμήμα Προσφύγων (Πρόσφυγες βοηθούν Πρόσφυγες-Ψυχοκοινωνική υποστήριξη) : 210 3806028, Σαλαμίνας 36, Μαρούσι, Αττική, Τ.Κ.: 151 24, Τηλ.: +30 210 80 56 920, Email: grammateia@epapsy.gr , Ωράριο: 09.00 – 17.00
Helios Project / IOM United Nation	6 Dodekanisou Str., Alimos, 17456, Athens, Greece, Tel.: +30 210 9919040 Fax: +30 210 9944074
PSS Groups	For support in Arabic, English, French and Lingala, please call 00306936514113 ,For support in Farsi, please call 00306936514120 - For support in Somali, please call 00306936514117 - refugeementalhealth@epapsy.gr
Project Armonia	Avlonos 14, Athens, GR, admin@projectarmonia.org
ΚΥΑΔΑ (ΚΕΝΤΡΟ ΥΠΟΔΟΧΗΣ & ΑΛΛΗΛΕΓΓΥΗΣ ΔΗΜΟΥ ΑΘΗΝΑΙΩΝ)	seckyada@athens.gr , 210-5246515, 5246516, Πειραιώς 35, 10552 Αθήνα
ΡΕΚΕΨΥ	210 22 84 802, Πατησίων 303, 11144 - Αθήνα

ΣΤΟΙΧΕΙΑ ΕΠΙΚΟΙΝΩΝΙΑΣ ΜΕ ΦΟΡΕΙΣ 7/8

<u>Ανοιχτά Σχολεία του Δήμου Αθηναίων</u>	Σεράφειο Κέντρο Αθλητισμού, Πολιτισμού και Καινοτομίας του δήμου Αθηναίων Πειραιώς και Πέτρου Ράλλη, info@athensopenschools.gr , 210 34 62 335
<u>Κιβωτός του Κόσμου</u>	Ζηνοδώρου 3 & Καλλικλέους, Αθήνα (Κολωνός), 10442, ΤΗΛ: +30.210.5141935, +30 210 5141953 EMAIL: info@kivotostoukosmou.gr
<u>Πολυχώρος Λέλας Καραγιάννη</u>	Ήρας 8 & Δέσπως Σέχου,, Τ.Κ. 117 43, Νέος Κόσμος, Αττική, Ελλάδα Τηλέφωνο, +30 213 0184400-99, +30 210 9246740, Email: info@mkoapostoli.gr
<u>Action for Women</u>	info@actionforwomen.ch
https://elsistema.gr/	Κυψέλης 62, Αθήνα, +30 21 0822 5429, info@elsistema.gr
<u>Diversity United</u>	(+30) 6978720336, info@diversityunited.net
<u>Διαπολιτισμικό Κέντρο Πυξίδα</u>	Σολωμού 25, 10682, Τηλέφωνο, +30 210 3800990-1
<u>Διώνη</u>	
<u>Minndt_Migrants Included Digital Transformation</u>	Λεωφόρος Κωνσταντινουπόλεως 52, Αθήνα, 11854, +30 213 088 4499, info@g2red.org

ΣΤΟΙΧΕΙΑ ΕΠΙΚΟΙΝΩΝΙΑΣ ΜΕ ΦΟΡΕΙΣ 8/8

SIDE-Sharing Intercultural Diversity in Employment	Konstantinoupoleos Avenue 52, Athens, Greece, 21 3088 4499, info@g2red.org
Αποστολή	Ήρας 8 & Δέσπως Σέχου, Τ.Κ. 117 43, Νέος Κόσμος, Αττική, Ελλάδα, Τηλέφωνο, +30 213 0184400-99, +30 210 9246740 Email: info@mkoapostoli.gr
Seeds of Humanity	167, Konstantinoupoleos av , TK 10441, Athens, Greece seedsofhumanityhellas@gmail.com 0030 213 0445630
Together in Sport (Πρόγραμμα αθλητισμού & πολιτισμού της Μεταδρασης με δωρεάν συμμετοχή στις δραστηριότητες)	info[at]metadrasi.org (+30) 214 100 8700
ΟΠΑΝΔΑ	Χώροι και εγκαταστάσεις του ΟΠΑΝΔΑ: https://www.opanda.gr/index.php/ipodomos-opanda
Junior Achievement Greece	info@jagreece.org, +30 213 078 86 00
Παιδική Βιβλιοθήκη στο ΚΠΙΣΝ	Leof. Andrea Siggrou 364, Kallithea 176 74, Κέντρο Πολιτισμού Ίδρυμα Σταύρος Νιάρχος
Διαβάζοντας Μεγαλώνω	Τηλέφωνο: 210 3632 534 Ημέρες και ώρες επικοινωνίας Καθημερινά: 8.30 - 12.30
ΚΕΘΙ	Πινδάρου 2, Αθήνα, 10671, (είσοδος από Κανάρη 1), Τηλέφωνο: 210 38 98 000, Email: kethi@kethi.gr
Ανθρωπιστική Πρωτοβουλία ΓΕΦΥΡΕΣ	Βηλαρά 2, 10437 Αθήνα, info@bridges.org.gr • +30 210 52 00 894