

A detailed digital artwork of a fantastical landscape. In the center, a golden, multi-towered castle sits atop a cliffside, with a waterfall cascading down from its base. The background features jagged, snow-capped mountains under a dramatic, cloudy sky. The foreground is a lush forest with various trees and a path leading towards the castle. Two deer are visible: one on the left near a large tree, and another on the right in the lower foreground.

Η ΛΟΥΛΟΥΔΕΝΙΑ

Νατάσσα Ευστρατιάδου – Λίνα Ρόκα
3^ο Ολοήμερο Νηπιαγωγείο Μύρινας



Στο τέλος αυτού του δρόμου υπήρχε ένα παράξενο δάσος,

με ένα παράξενο σπίτι.

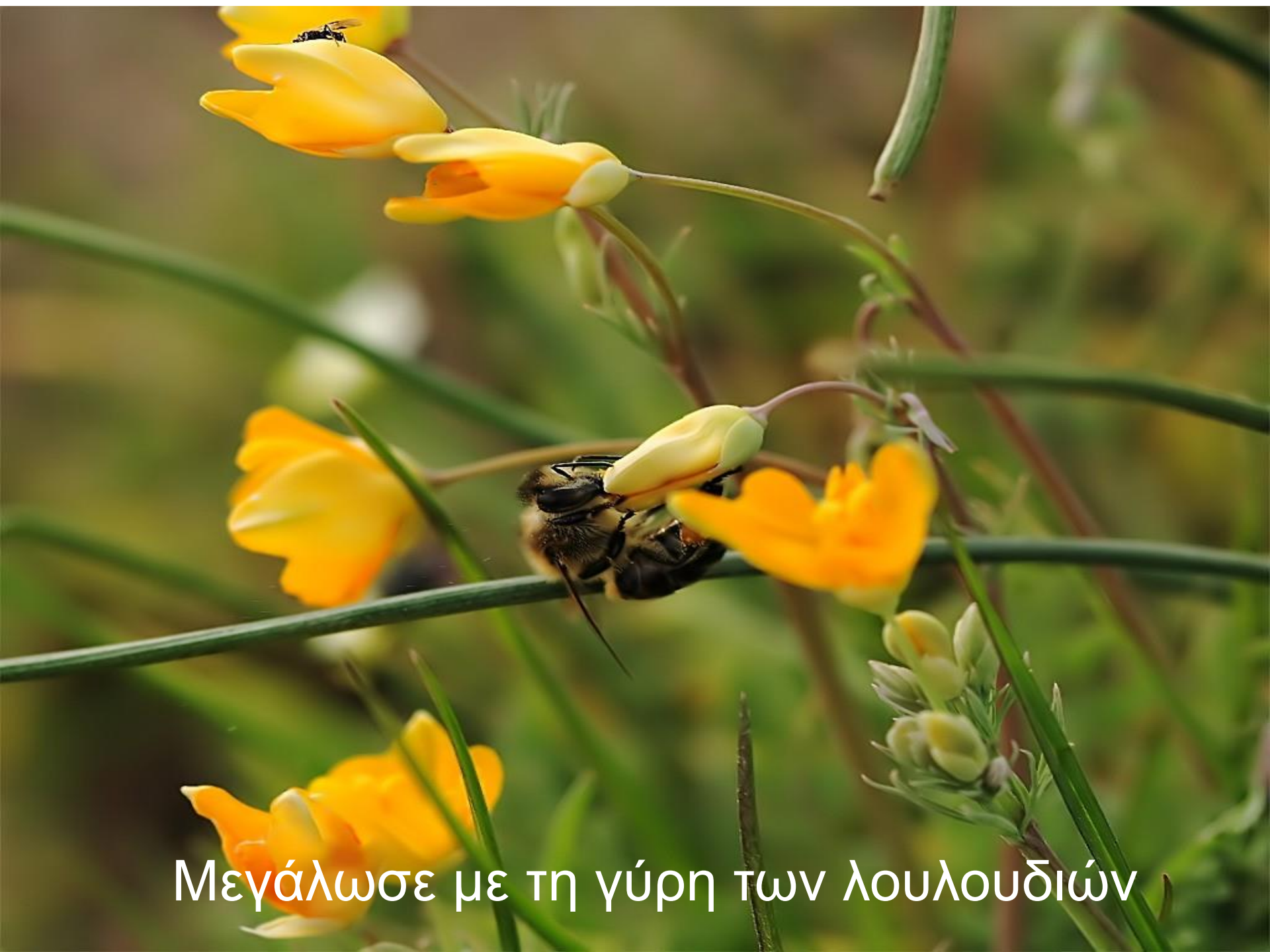




Εκεί ζούσε μια νεράιδα ,όμορφη σαν το μπουμπούκι .Γι' αυτό την φώναζαν Λουλουδένια.



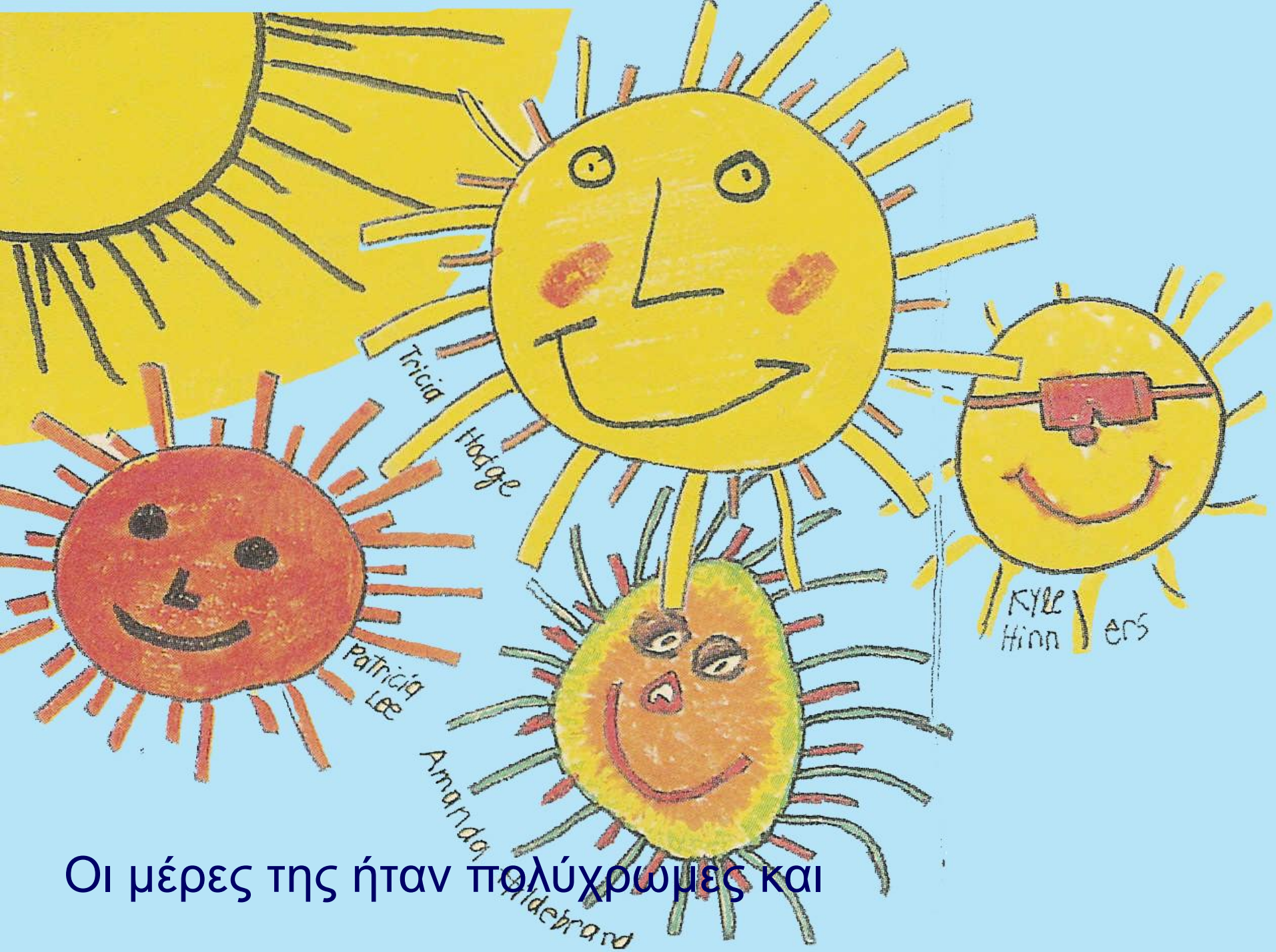
Είχε γεννηθεί κάτω από ένα τριαντάφυλλο, μια μέρα της Άνοιξης.



Μεγάλωσε με τη γύρη των λουλουδιών



Έκανε κούνια και ξεκουραζόταν κάτω από ένα πεύκο.



Οι μέρες της ήταν πολύχρωμες και

και οι νύχτες της μυρωδάτες.



Ένα δειλινό αποφάσισε να κάνει κάτι μαγικό.





Να πάρει το μαγικό ραβδί της και να χαρίσει στα λουλούδια κάτι συμβολικό.
Μια ανθρώπινη φράση ,ώστε όταν



τα βλέπουν οι άλλοι, να τα καταλαβαίνουν.



Όλα τα λουλούδια δέχτηκαν με χαρά το δώρο της Λουλουδένιας.



Έτσι η ανεμώνη της είπε: Όχι,σ' αφήνω.



Η βιολέτα: Μου αρέσει η απλότητα.



Το κόκκινο γαρύφαλλο: Σε θαυμάζω.



Το εντελβάις: Είσαι γενναίος



Το ζίννι: Μου λείπουν οι παλιοί μου φίλοι.



Το ηλιοτρόπιο: θα σ'αγαπώ για πάντα.

fanis

Η ημεροκάλλη: Είσαι η καλύτερη μαμά του κόσμου.





Ο ιβίσκος: Είσαι πολύ όμορφη.



Το κυκλάμινο: Αντίο.



Η μαργαρίτα :Είσαι ευγενική *-g.kazazis*

Ο νάρκισσος:Εγώ είμαι . . .





Το νούφαρο: Αγαπώ την αλήθεια.



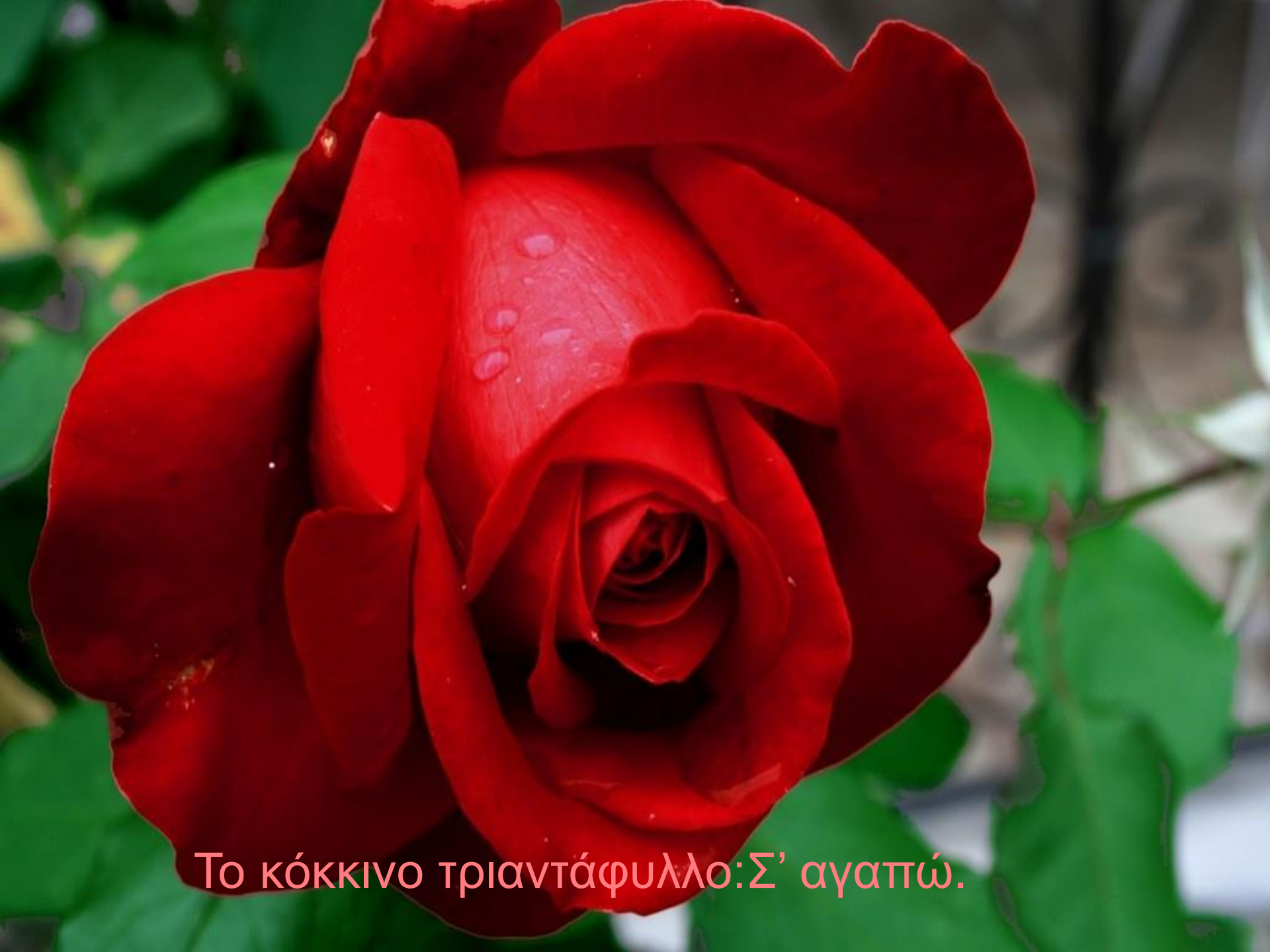
Η ορχιδέα: Σου αξίζει να είσαι βασιλιάς.



Η πετούνια: Είμαι θυρωμένος μαζί σου.



Το ρείκι: Καλή τύχη.



Το κόκκινο τριαντάφυλλο: Σ' αγαπώ.



Η τουλίπα: Μόνο καλά λόγια ακούω για σένα

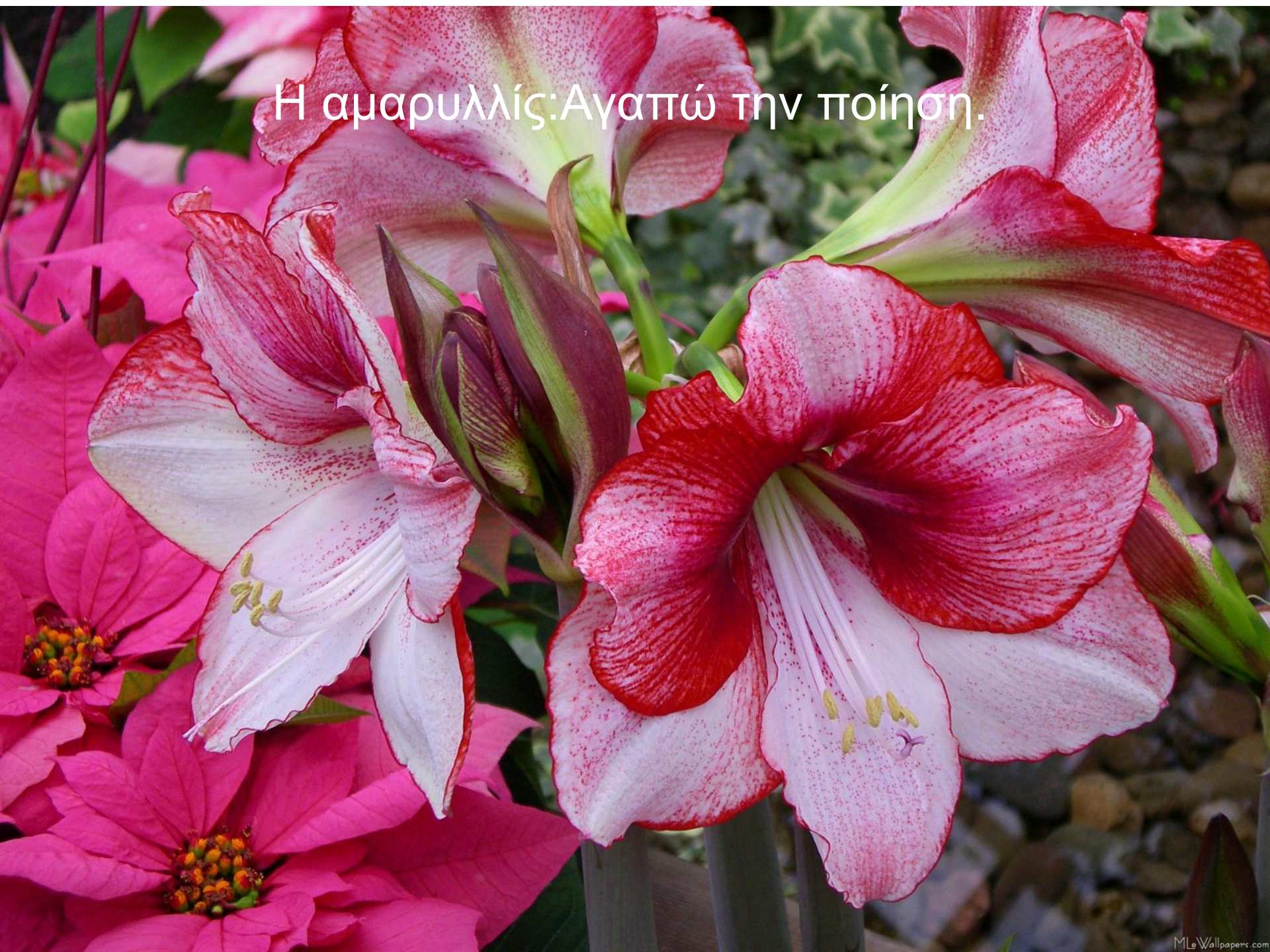
Ο υάκινθος: Μου αρέσουν τα παιχνίδια.



Το χρυσάνθεμο: Δεν μ' αγαπάς τια.



Η αμαρυλλίς: Αγαπώ την ποίηση.

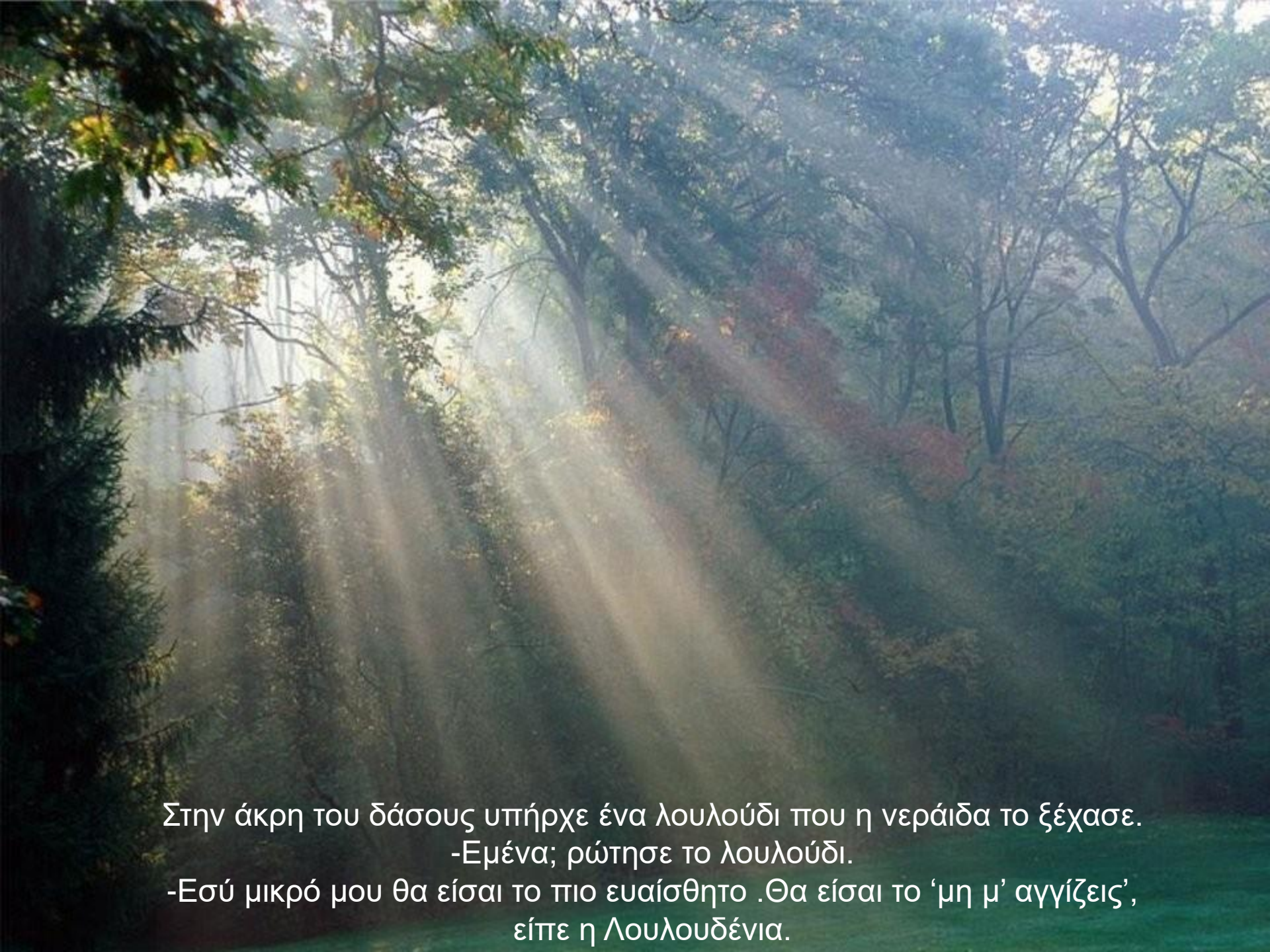




Όταν τελείωσε ήταν πολύ κουρασμένη και κάθισε να ξεπαυστεί.

Τότε άκουσε το κλάμα κάποιου λουλουδιού.



A misty forest scene with sunlight rays filtering through the trees. The image shows a dense forest with various types of trees, including evergreens and deciduous trees with some autumn-colored leaves. Sunlight rays are visible, creating a hazy, ethereal atmosphere. The ground is covered in green grass.

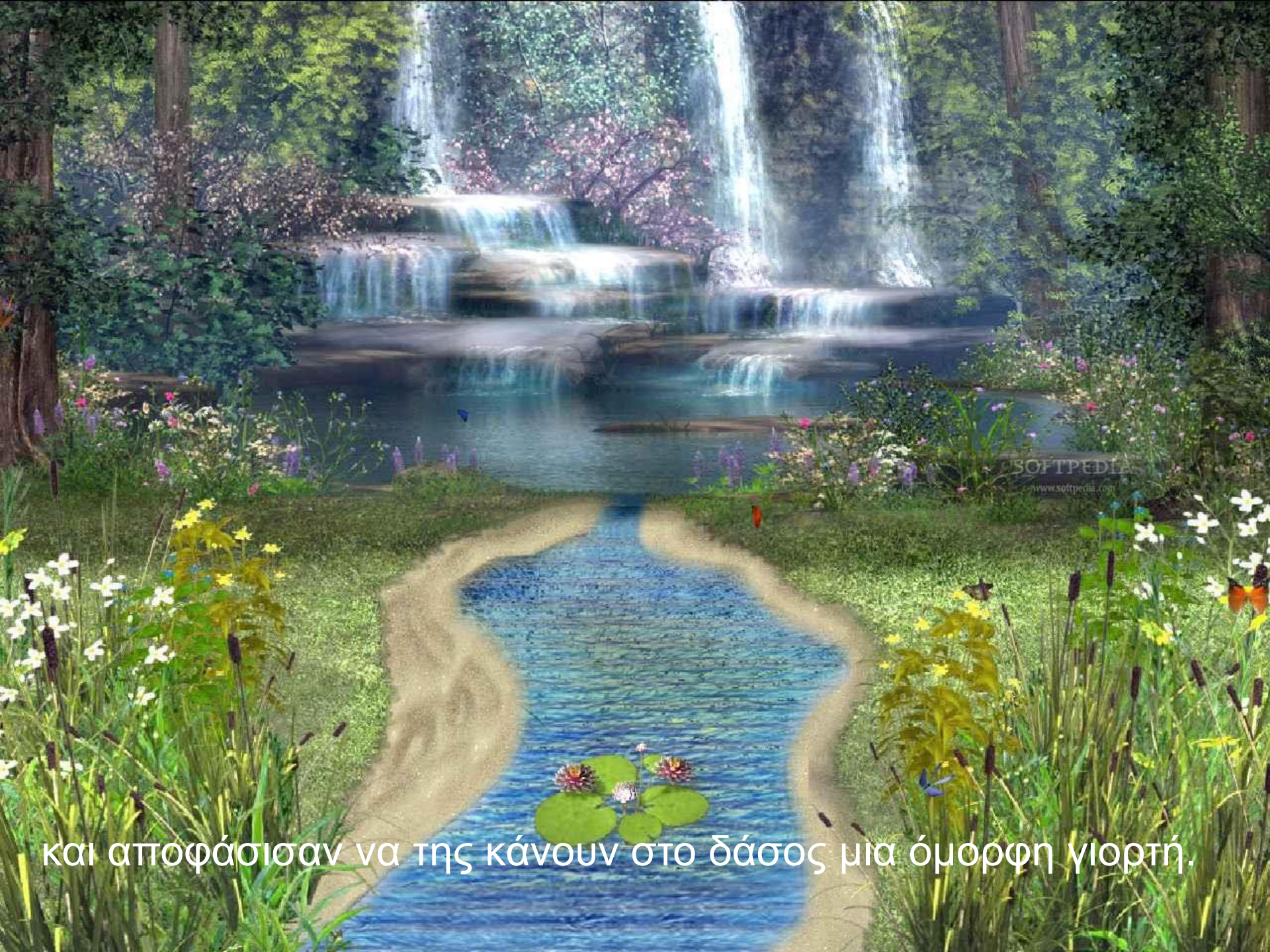
Στην άκρη του δάσους υπήρχε ένα λουλούδι που η νεράιδα το ξέχασε.
-Εμένα; ρώτησε το λουλούδι.
-Εσύ μικρό μου θα είσαι το πιο ευαίσθητο .Θα είσαι το 'μη μ' αγγίζεις',
είπε η Λουλουδένια.



Από τότε, αυτό το λουλούδι, όταν αγγίζεις τον μίσχο του τα φύλλα του κλείνουν και μετά από λίγο ανοίγουν.



Όλα τα λουλούδια ήταν ευτυχισμένα από τη μαγεία της Λουλουδένιας.



SOFTPEDIA
www.softpedia.com

και αποφάσισαν να της κάνουν στο δάσος μια όμορφη γιορτή.

Και όπως λέει το παραμύθι: Ζούμε εμείς καλά κι αυτά ομορφαίνουν τη ζωή μας,

