

ΕΡΩΤΗΜΑΤΟΛΟΓΙΟ ΠΡΟΣ ΤΟΥΣ ΜΑΘΗΤΕΣ

Αφού παρατηρήσατε τους εξωτερικούς τοίχους του νηπιαγωγείου μας:

1. Νομίζετε ότι είναι σε καλή κατάσταση; (Κύκλωσε τη φατσούλα που σε εκφράζει)



ΝΑΙ



ΟΧΙ

2. Πως νοιώθετε σχετικά με την όψη των εξωτερικών τοίχων; (Κύκλωσε τη φατσούλα που σε εκφράζει)



3. Θέλετε να βαφτούν οι εξωτερικοί τοίχοι;

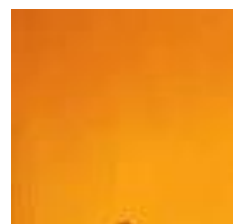
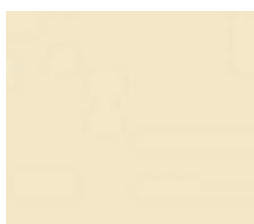


ΝΑΙ



ΟΧΙ

4. Ποιό χρώμα επιλέγετε για βάψιμο των τοίχων.  
Κυκλώστε το χρώμα προτίμησή σας



ΕΡΩΤΗΜΑΤΟΛΟΓΙΟ ΠΡΟΣ ΤΟΥΣ ΜΑΘΗΤΕΣ

Σε περίπτωση που δεν μπορέσουν να βαφτούν οι τοίχοι πιστεύετε ότι υπάρχει άλλος τρόπος βελτίωσης ;



ΝΑΙ



ΟΧΙ

Ποιούς από τους παρακάτω τρόπους προτείνετε;

ΚΑΘΑΡΙΟΤΗΤΑ

ΖΩΓΡΑΦΙΚΗ

Τι θα ζωγράφιζες στους τοίχους;