



A woman with long dark hair, wearing a black vest over a white patterned blouse and black pants, stands on the left side of the stage. She is pointing towards the projected food pyramid with her right hand, appearing to be presenting or explaining the information on the screen.

In the foreground, the backs of several audience members are visible. They are seated on a light-colored tiled floor, looking towards the stage and the projected presentation.



Ενεργοποιήστε
Μετάβαση στις ρυθμίσεις
των Windows.

50%

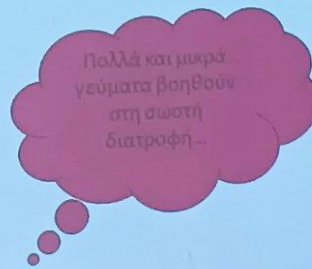
1.7 MB



Τι είναι ΔΙΑΤΡΟΦΗ; Τι τρώμε;

Ο σωστός τρόπος να τρεφόμαστε ...

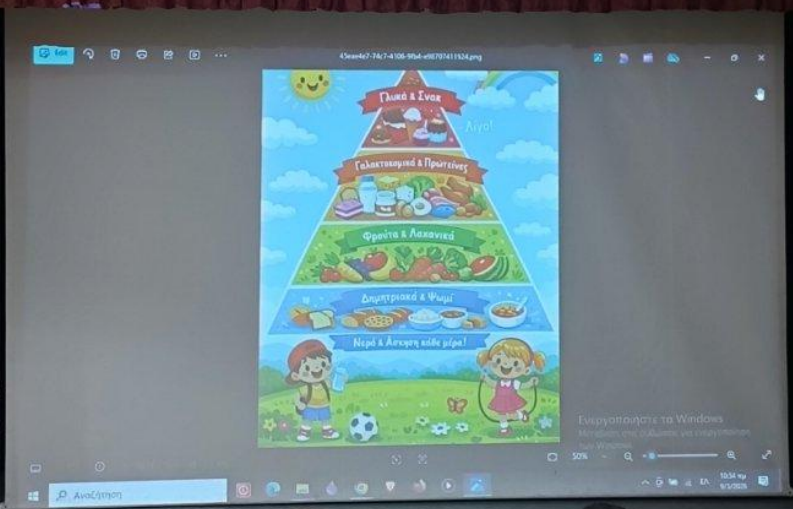
- Πρωινό
- Δεκατιανό
- Μεσημεριανό
- Απογευματινό
- Δείπνο



Ενεργοποιήστε τα Windows
Μεταβείτε στις ρυθμίσεις για να
επιτρέψετε τα Windows.

ΕΛΕΝΗ ΣΑΒΒΑΧΗ







Τι είναι ΔΙΑΤΡΟΦΗ;
Τι τρώμε;
Ο σωστός τρόπος να τρεφόμαστε ...

- Πρωινό
- Δεκατημό
- Μεσημεριανό
- Απογευματινό
- Δείπνο

Ευχαριστώ για την προσοχή σας!