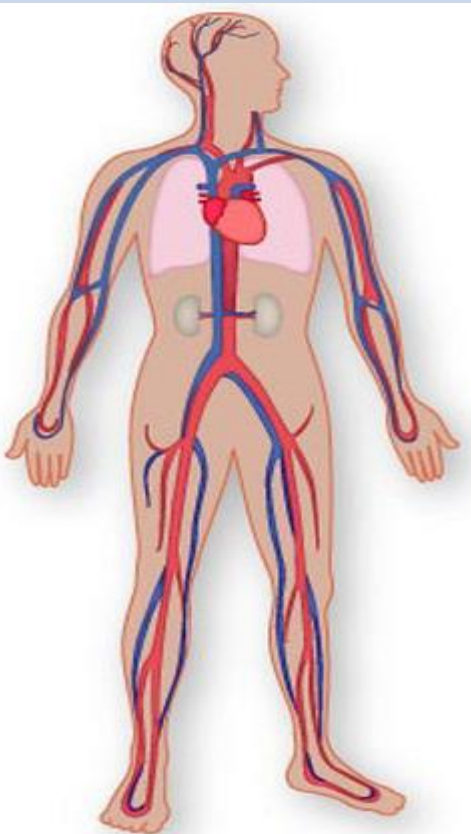


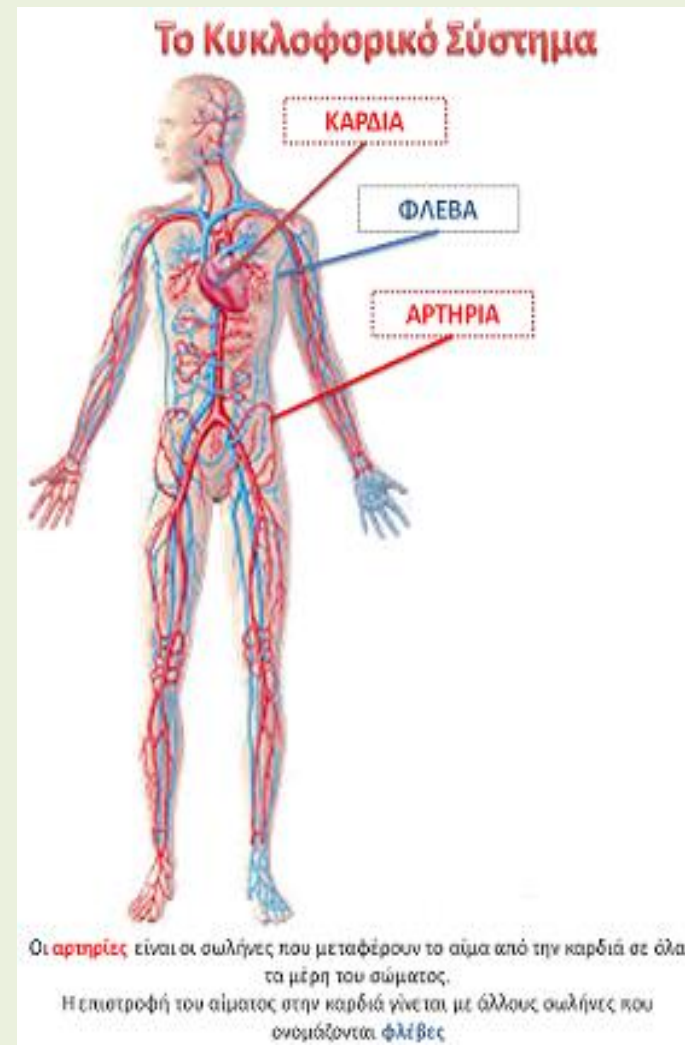
Το Κυκλοφορικό ή Καρδιαγγειακό Σύστημα



MD, MSc, cPhD Ευγενία Μάγκου
Παιδίατρος – Ογκολόγος
Ογκολογική Μονάδα Παιδων
ΕΛΠΙΔΑ

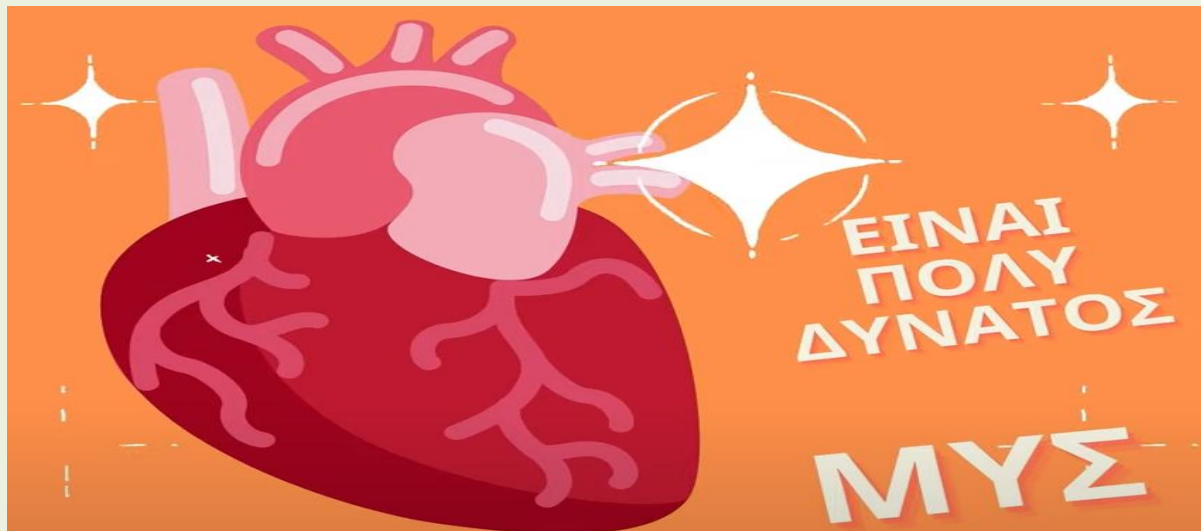
Το κυκλοφορικό σύστημα

- 1. Καρδιά
- 2. Φλεβικό αγγειακό δίκτυο
- 3. Αρτηριακό αγγειακό δίκτυο



Τι είναι η καρδιά

- Το πιο σημαντικό ανθρώπινο όργανο
- Ένας πολύ δυνατός μυς
- Μέγεθος όσο η γροθιά μας
- Βάρος 300-400γρ
- Στέλνει αίμα σε όλο το σώμα αδιάκοπα



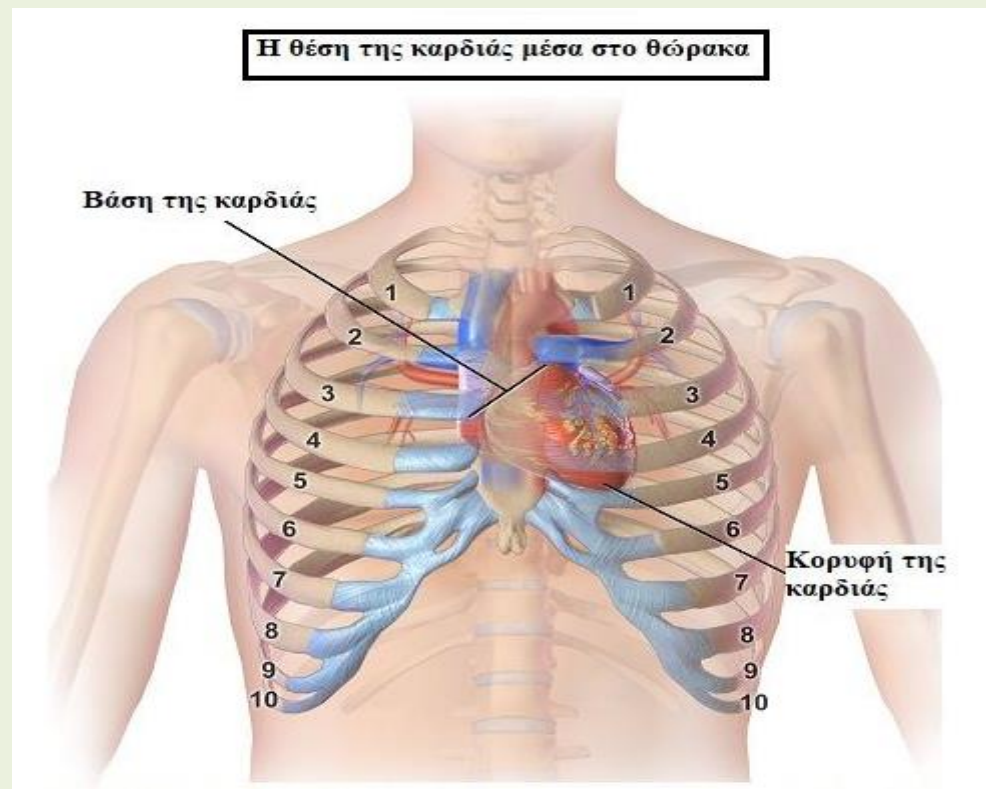
Ποιο είναι το πραγματικό της σχήμα;;;



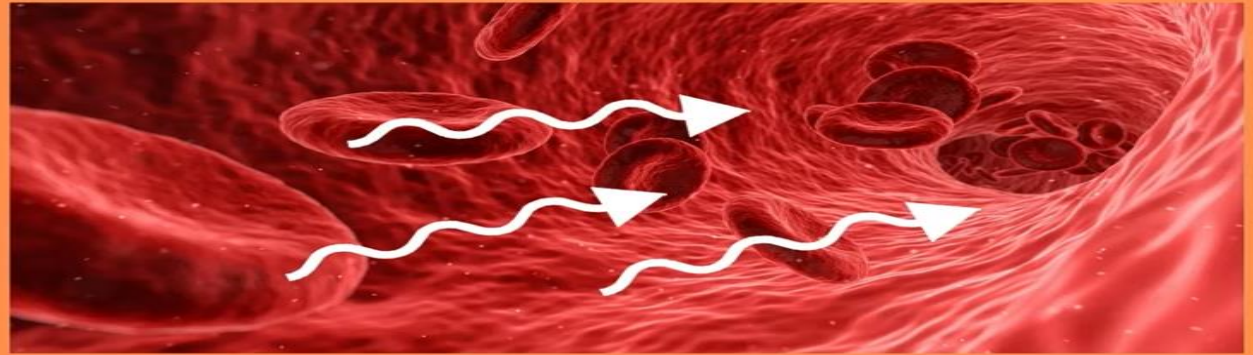
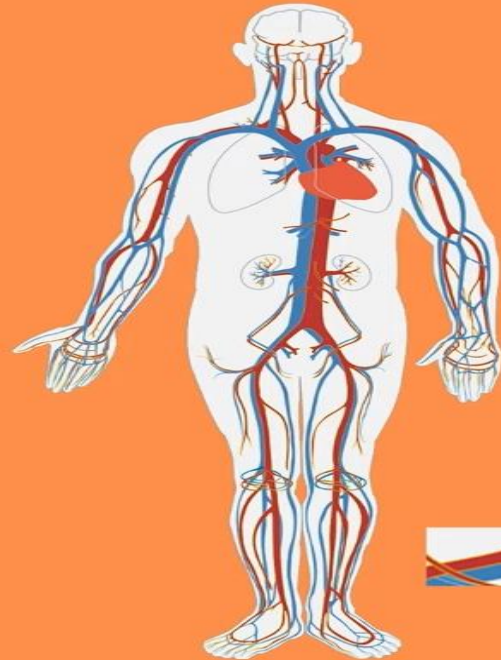
ΚΑΡΔΙΑ

Η θέση της καρδιάς

- Μέσα στο θώρακα, στο κλουβί που αποτελείται από τις πλευρές μας για να είναι ασφαλής και προστατευμένη



Λειτουργία της καρδιάς



Μεταφορά αίματος σε όλο το σώμα

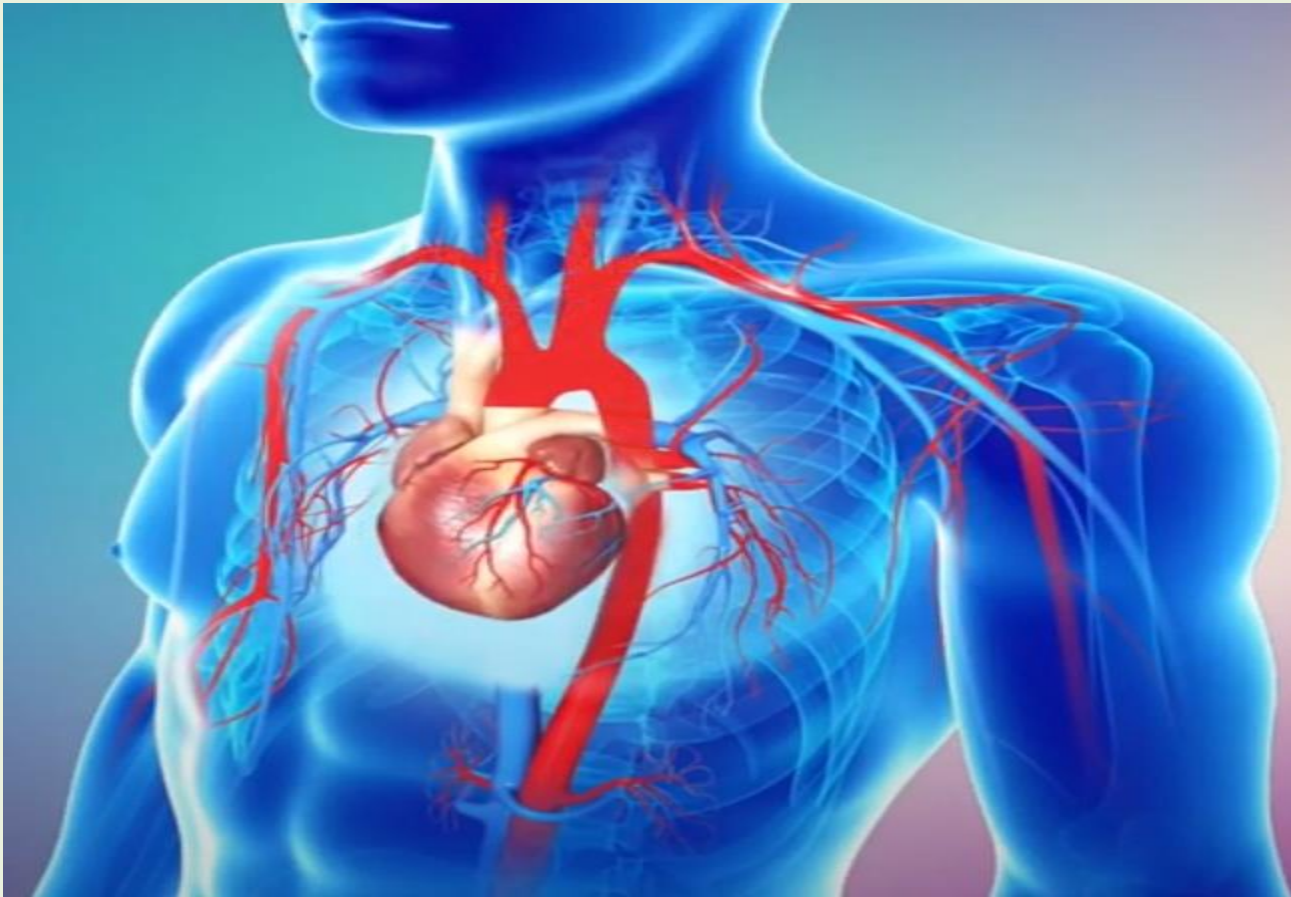
Η καρδιά χτυπάει περίπου 100.000 φορές την ημέρα

Με το αρτηριακό αίμα μεταφέρει οξυγόνο και θρεπτικά συστατικά σε όλα τα κύτταρά μας

Με το φλεβικό αίμα μεταφέρει το διοξείδιο του άνθρακα και όλες τις τοξικές ουσίες από το σώμα για να τις αποβάλει

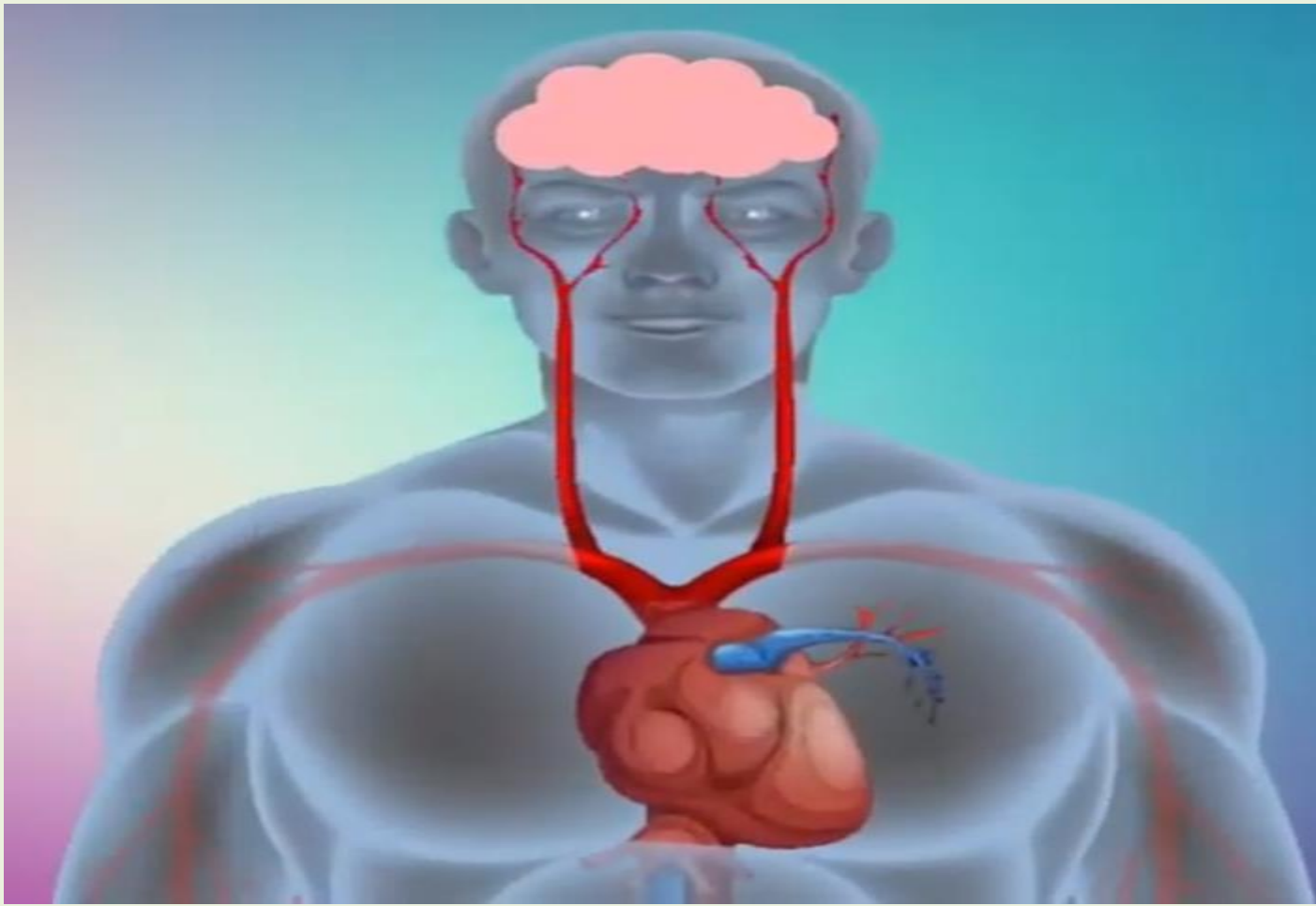
Το ταξίδι του αίματος

- Ξεκινάει από την καρδιά και μέσω της μεγαλύτερης αρτηρίας μας που λέγεται **αορτή** ταξιδεύει παντού



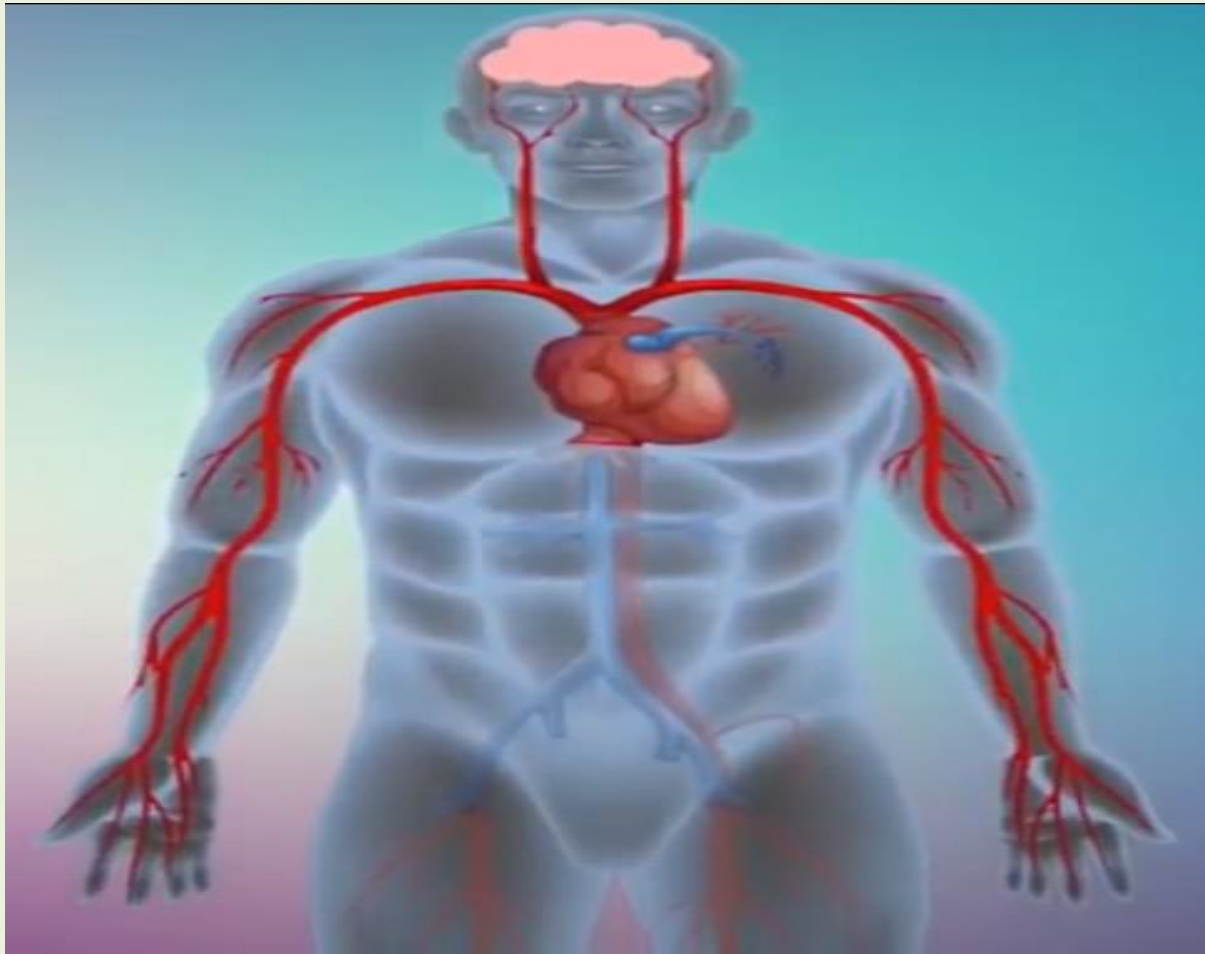
Το ταξίδι του αίματος

Λαιμός Εγκέφαλος



Το ταξίδι του αίματος

Συνεχίζει στα χέρια μας (άνω άκρα)



Το ταξίδι του αίματος

Θώρακας Κοιλιά



Το ταξίδι του αίματος

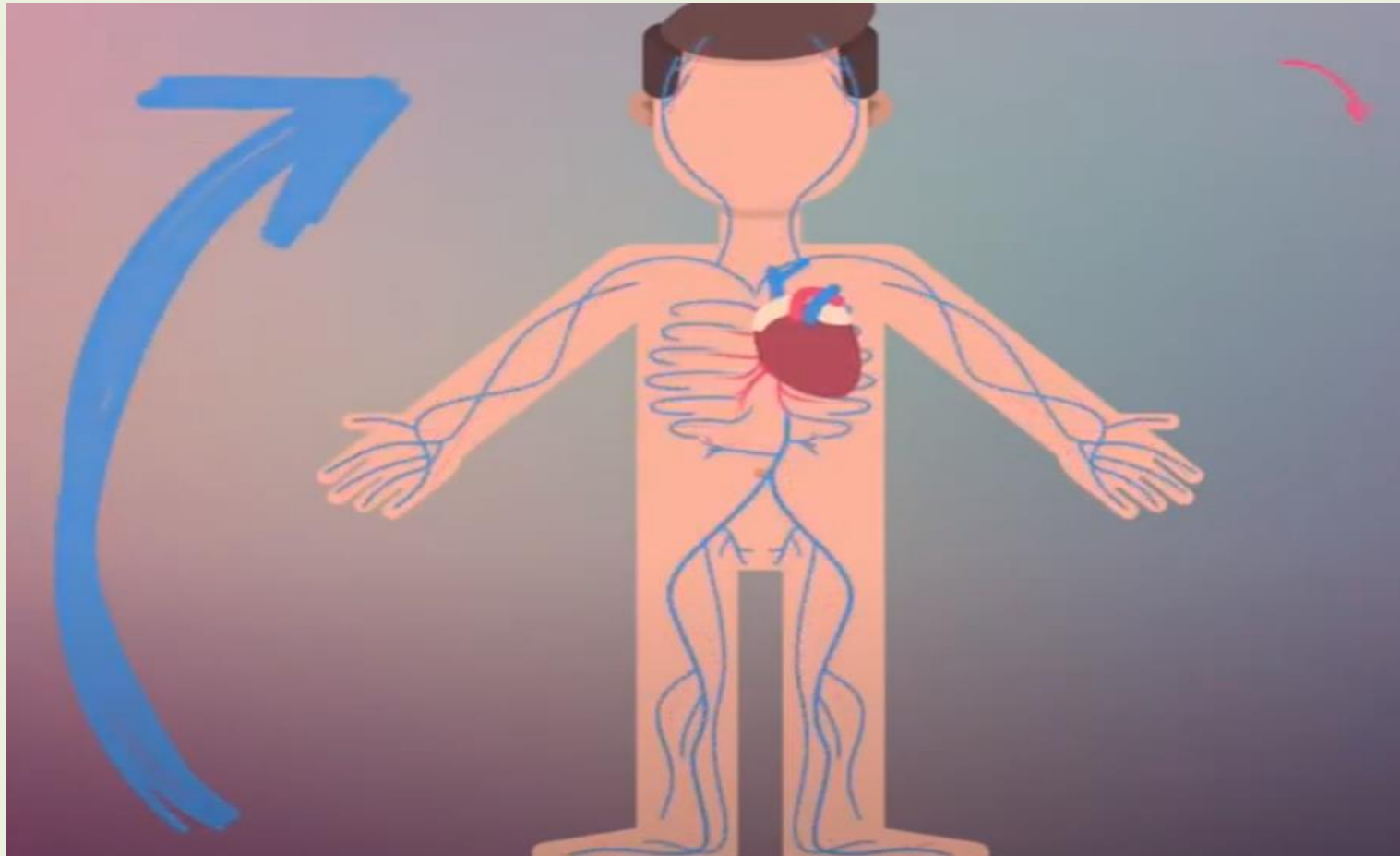
Πόδια

Ολοκλήρωση αρτηριακού ταξιδιού



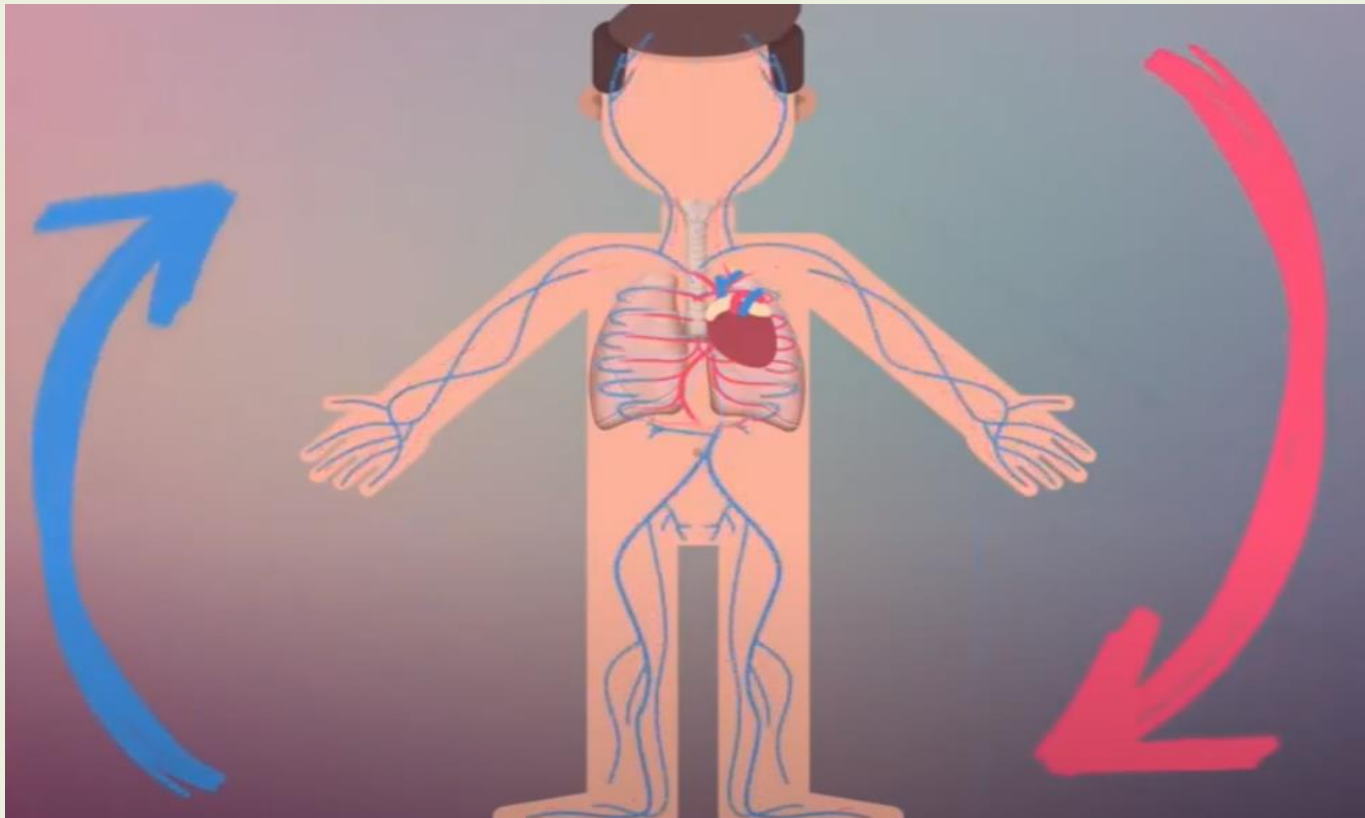
Το ταξίδι του αίματος

- Ακριβώς ο ίδιος δρόμος για την επιστροφή με το **φλεβικό δίκτυο**



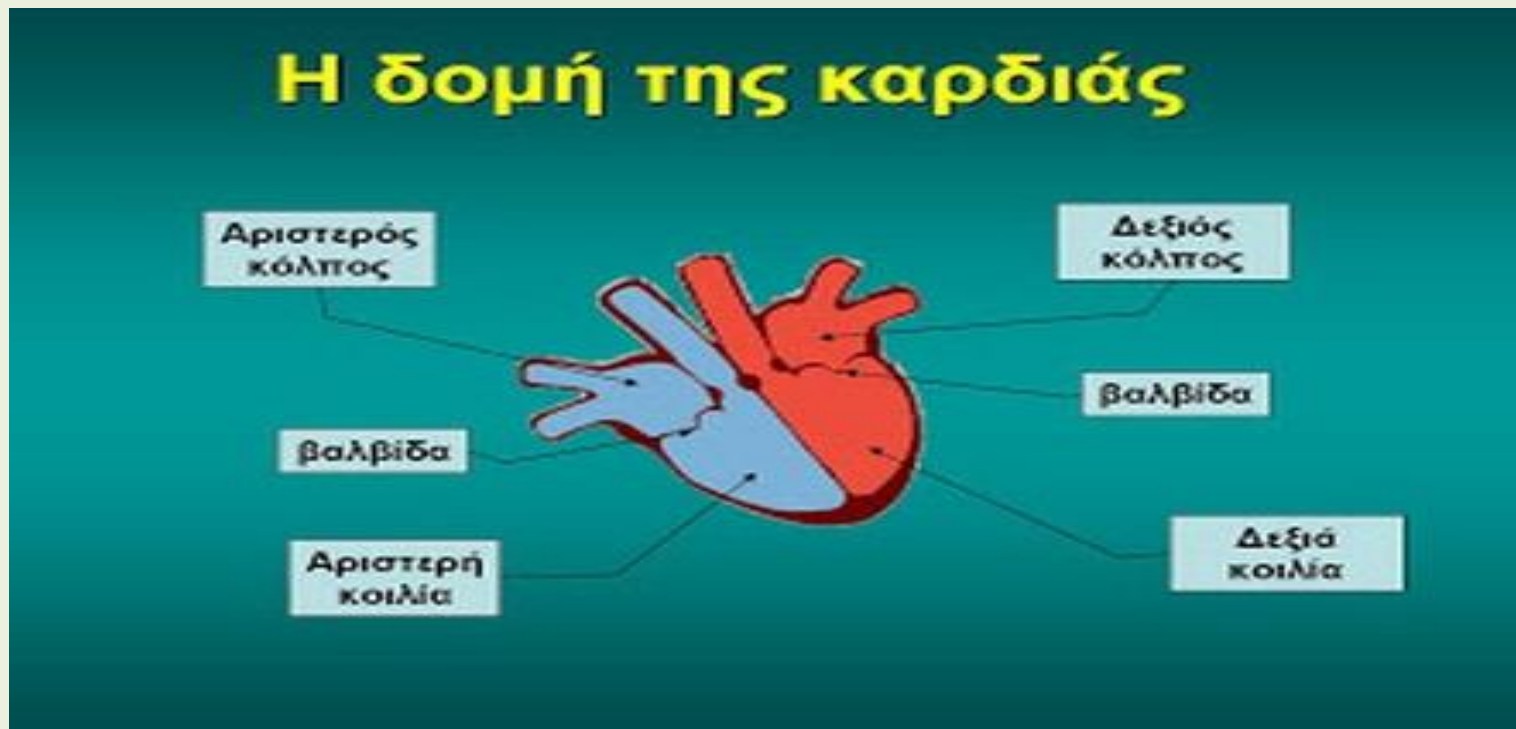
Το ταξίδι του αίματος

- Συλλογή του αίματος στην καρδιά και κατεύθυνση προς τον πνεύμονα για να αφήσει το διοξείδιο του άνθρακα και να εμπλουτιστεί με οξυγόνο



Τα μέρη της καρδιάς

- Επάνω → Κόλποι
- Κάτω → Κοιλίες
- Ανάμεσα σε ένα κόλπο και μια κοιλία υπάρχει μία βαλβίδα



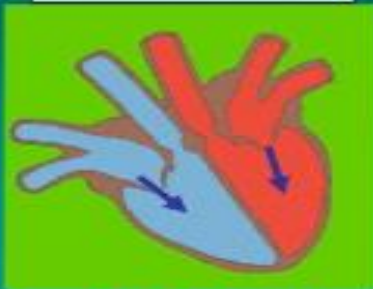
Καρδιακός παλμός



- Κάθε χτύπος της καρδιάς είναι ένας καρδιακός παλμός
- Κάθε καρδιακός παλμός αποτελείται από 3 στάδια

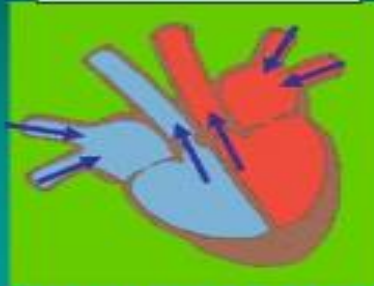
Ο καρδιακός παλμός

1ο στάδιο



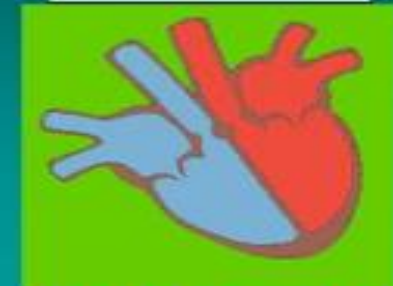
Οι κόλποι συστέλλονται και το αίμα περνάει στις κοιλίες

2ο στάδιο



Συστέλλονται οι κοιλίες. Οι βαλβίδες κλείνουν. Το αίμα **δεν** μπορεί να περάσει πίσω στους κόλπους και φεύγει απ' την καρδιά.
Οι κόλποι γεμίζουν με αίμα

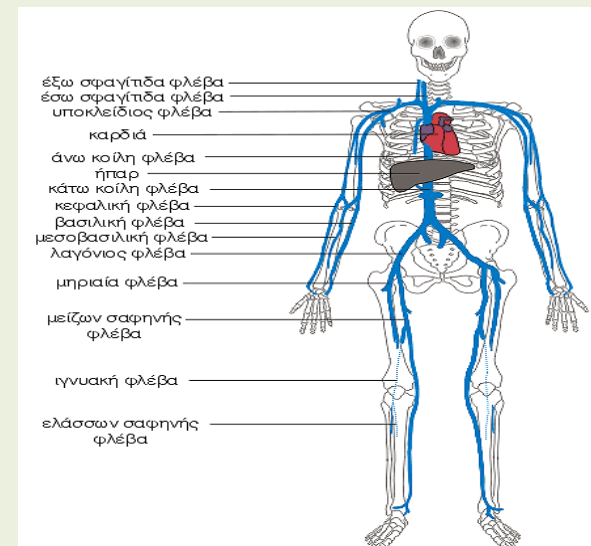
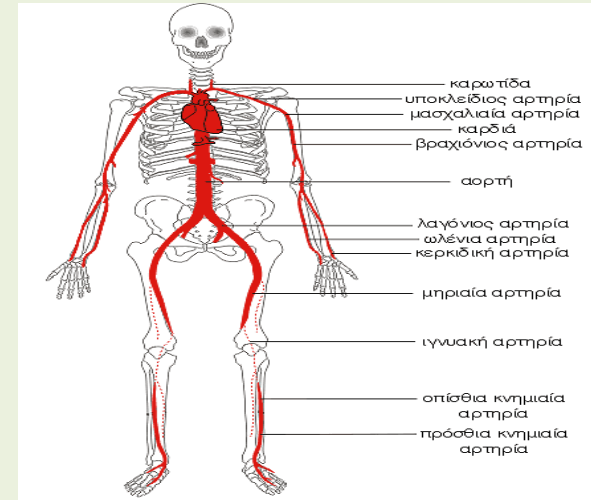
3ο στάδιο



Καρδιακή παύλα. Η καρδιά ξεκουράζεται. Ο μυς είναι χαλαρός

Μεγάλη κυκλοφορία

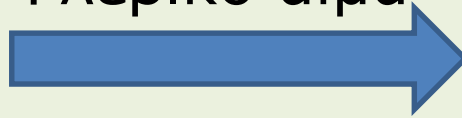
Αρτηριακό αίμα



Φλεβικό αίμα

Μικρή κυκλοφορία

Φλεβικό αίμα



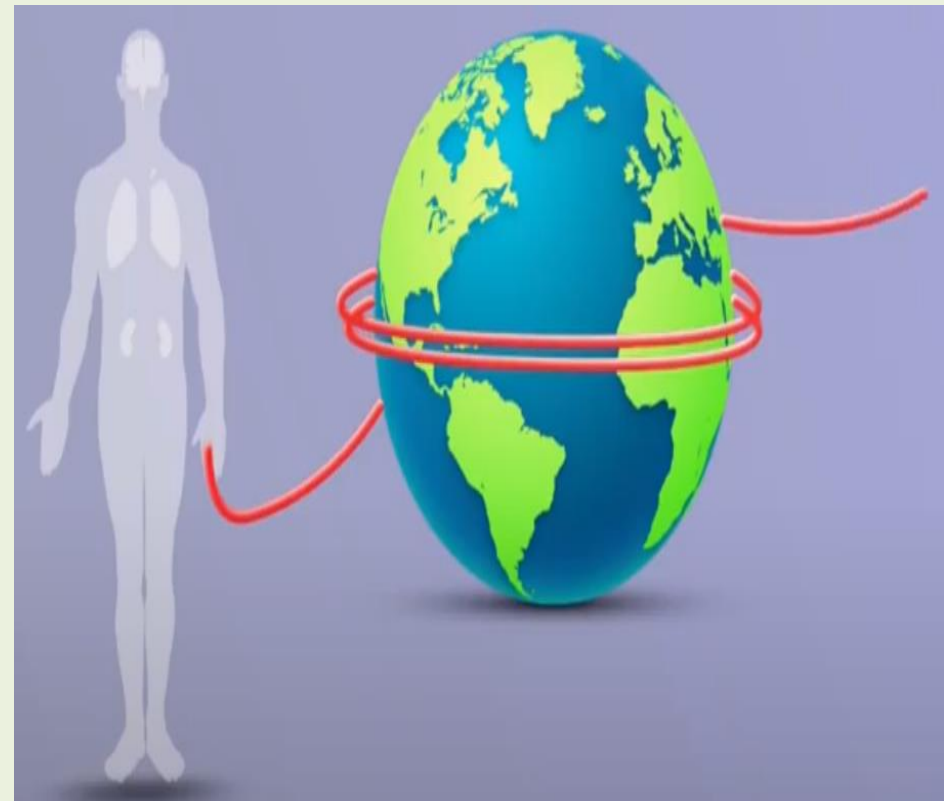
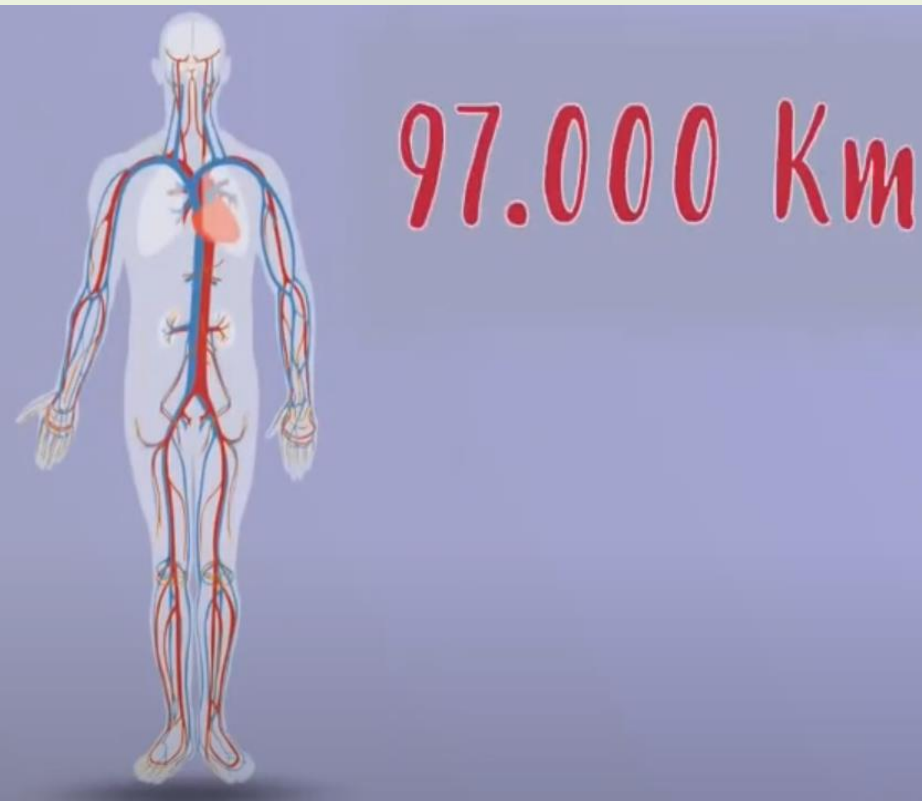
Αρτηριακό αίμα

Αρτηριακό και Φλεβικό αγγειακό δίκτυο

- Η καλή λειτουργία του είναι πολύ σημαντική για την υγεία μας
- **Οι αρτηρίες μεταφέρουν αρτηριακό κόκκινο οξυγονωμένο αίμα στον οργανισμό**
- **Οι φλέβες μεταφέρουν το “βρώμικο” αίμα από τον οργανισμό πίσω στην καρδιά**

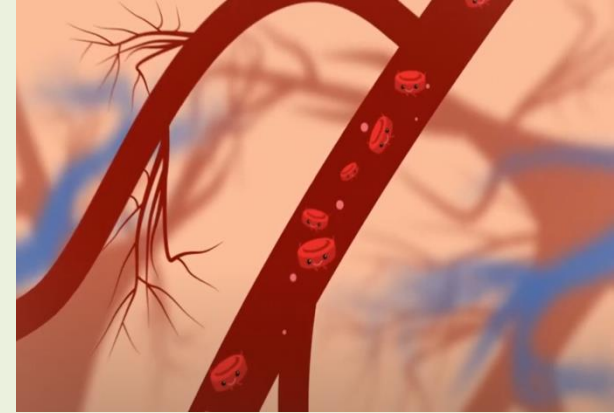
Αρτηριακό και Φλεβικό αγγειακό δίκτυο

- Πόσα μέτρα θα ήταν οι αρτηρίες και οι φλέβες εάν τις βάζαμε σε μια ευθεία γραμμή;;;



Αίμα

- 1^η Ομάδα → Ερυθρά αιμοσφαίρια



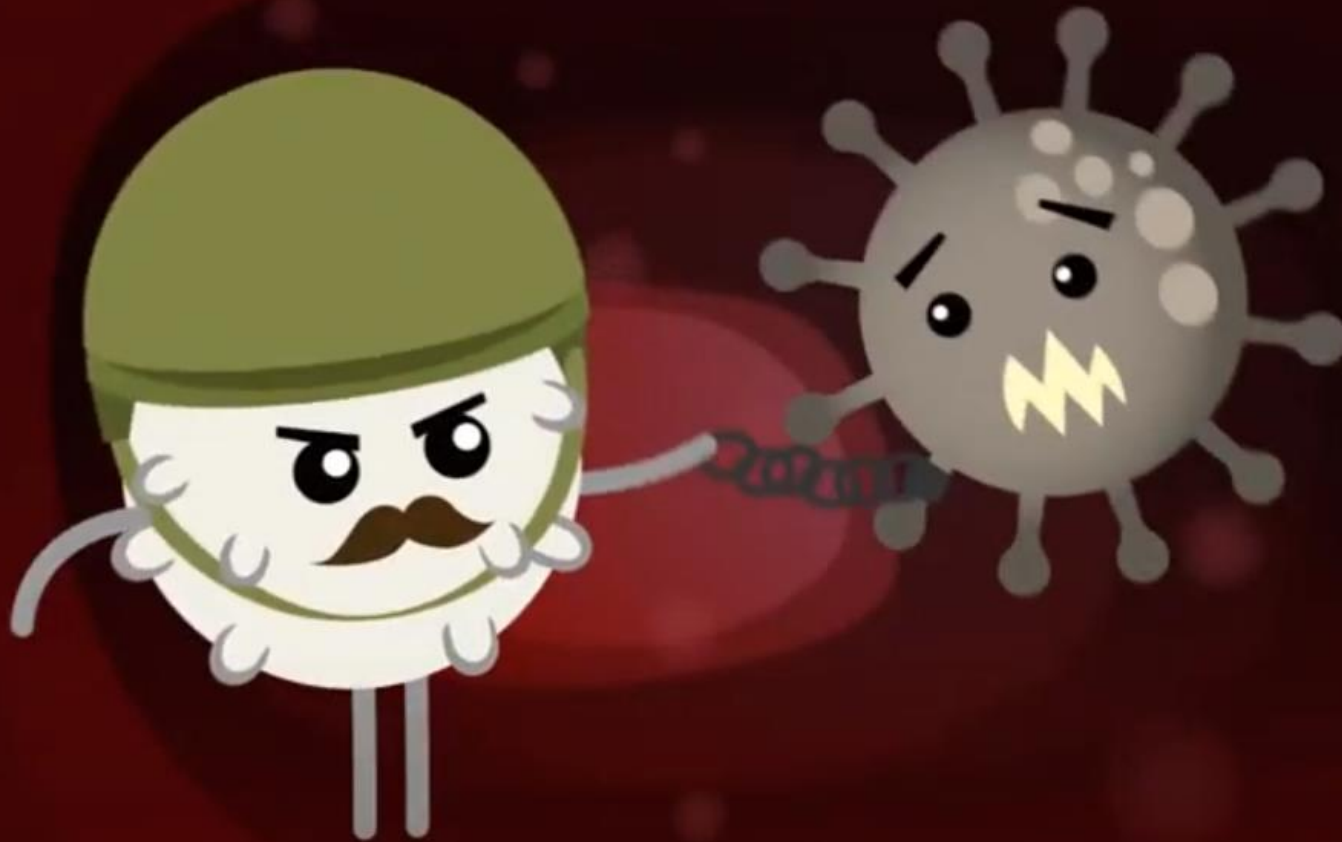
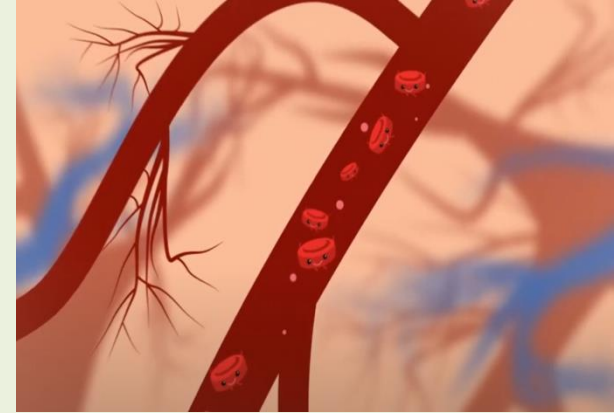
Οξυγόνο



Διοξείδιο του άνθρακα

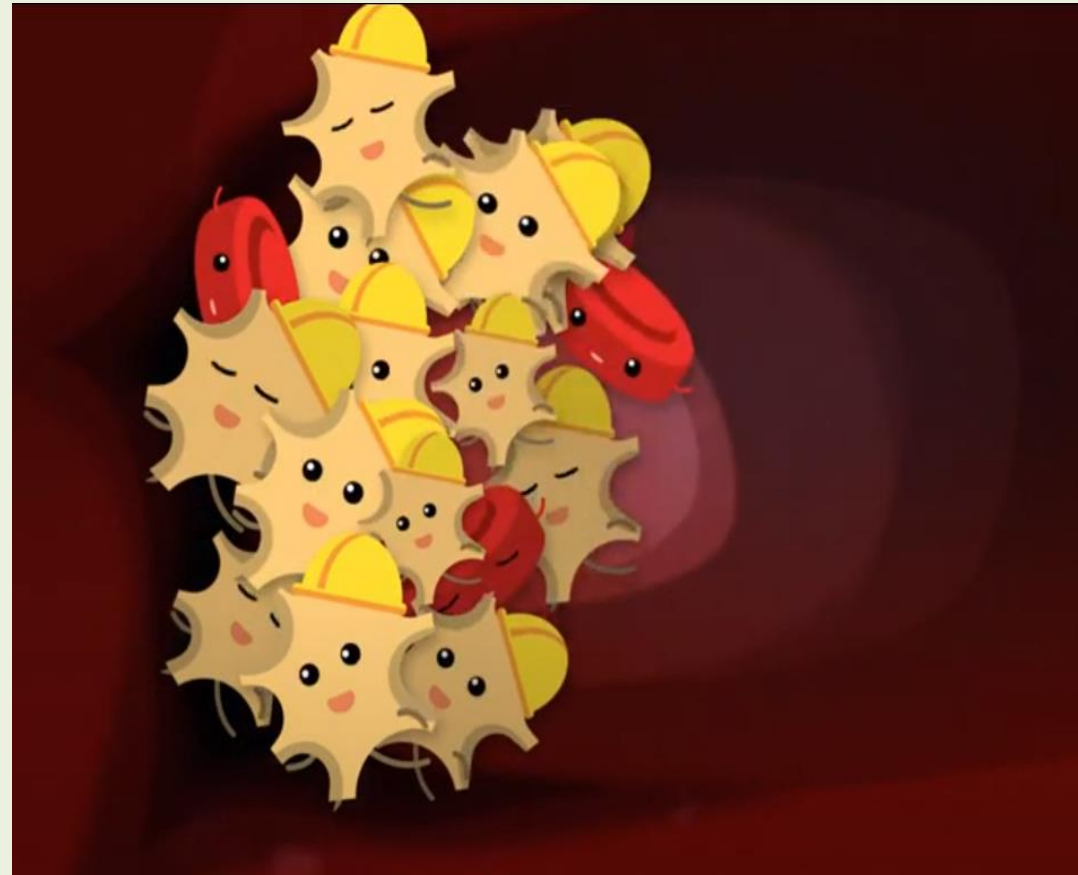
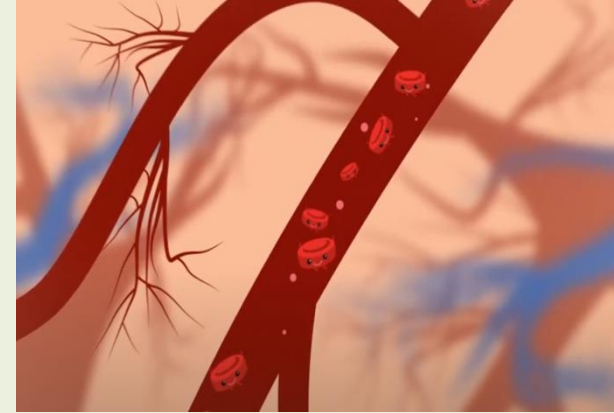
Αίμα

- 2^η Ομάδα → Λευκά αιμοσφαίρια



Αίμα

- 3^η Ομάδα → Αιμοπετάλια



Αίμα

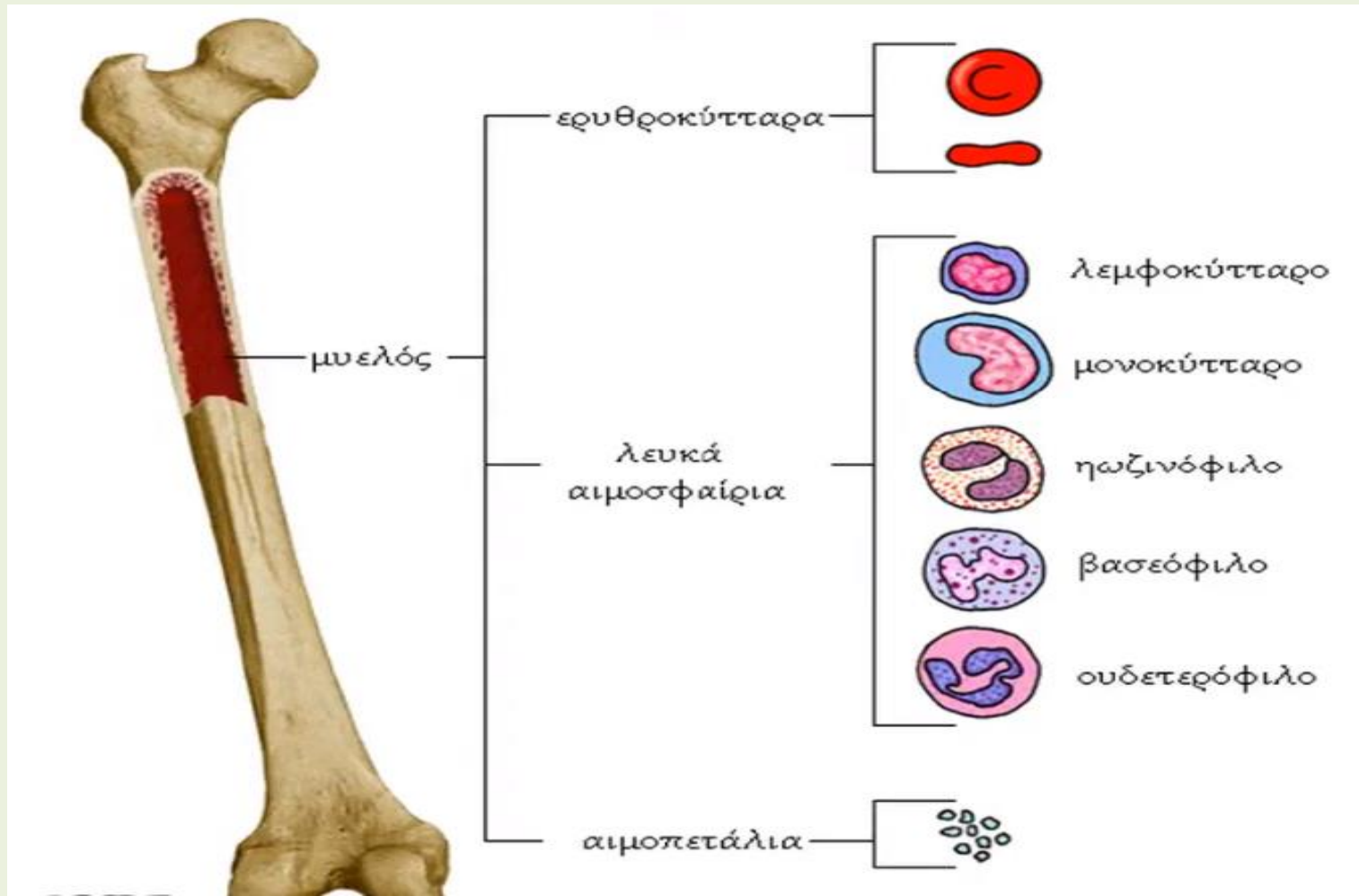


Που παράγεται το αίμα



Όργανο παραγωγής του αίματος

Μυελός των οστών



Ακούγεται η καρδιά;;;;;



Ακούγεται η καρδιά;;;;;



Ακούγεται η καρδιά;;;;;



ΣΤΗΘΟΣΚΟΠΙΟ



ΠΙΕΣΟΜΕΤΡΟ

Ακούγεται η καρδιά;;;;;



ΣΤΗΘΟΣΚΟΠΙΟ



ΠΙΕΣΟΜΕΤΡΟ



ΕΞΥΠΝΟ ΡΟΛΟΙ

Ακούγεται η καρδιά;;;;



ΣΤΗΘΟΣΚΟΠΙΟ



ΠΙΕΣΟΜΕΤΡΟ



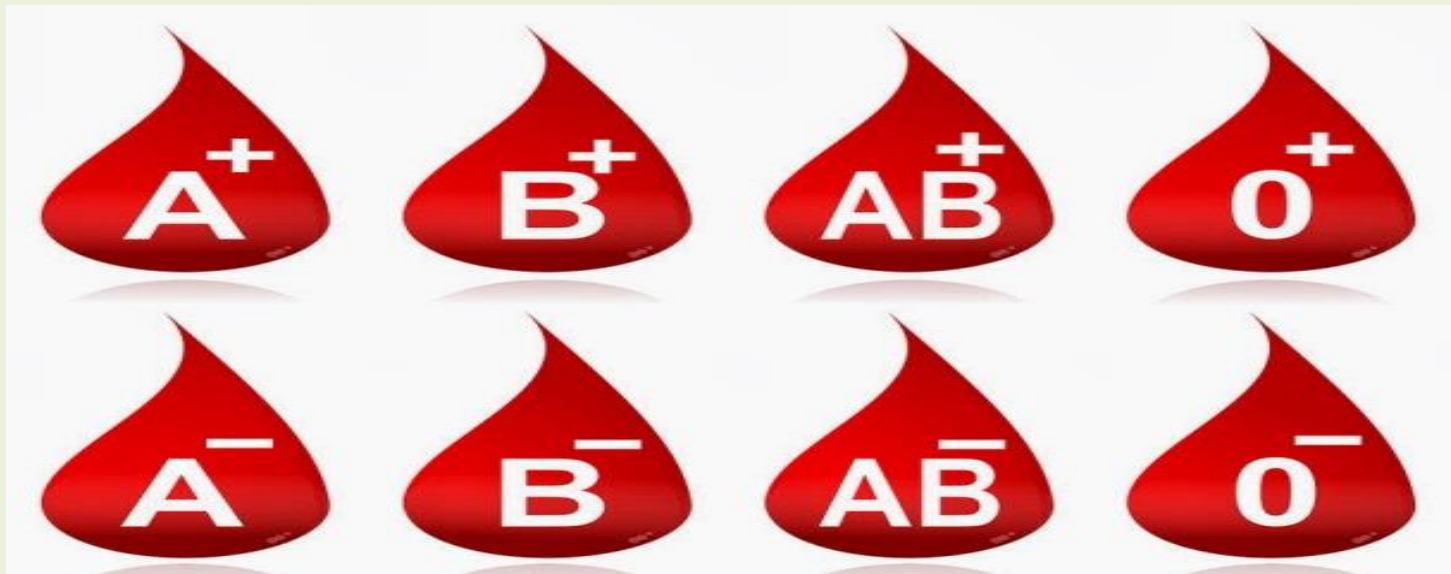
ΕΞΥΠΝΟ ΡΟΛΟΙ



ΝΙΩΣΕ ΤΟΝ ΧΤΥΠΟ

Ομάδα αίματος

- 0 θετικό: **37,4%** 0 αρνητικό: 6,6 %
- A θετικό: 35,7% A αρνητικό: 6,3%
- B θετικό: 8,5% B αρνητικό: 1.5 %
- AB θετικό: 3,4% AB αρνητικό: **0,6%**



Τι συμβαίνει εάν χαθεί απότομα πολύ αίμα

Κατάσταση επικίνδυνη για τη ζωή

Μετάγγιση αίματος



Αλλά από πού το παίρνουμε το αίμα

ΜΟΝΟ

από εθελοντές αιμοδότες



Γίνε εθελοντής αιμοδότης.
Σώσε μια ζωή

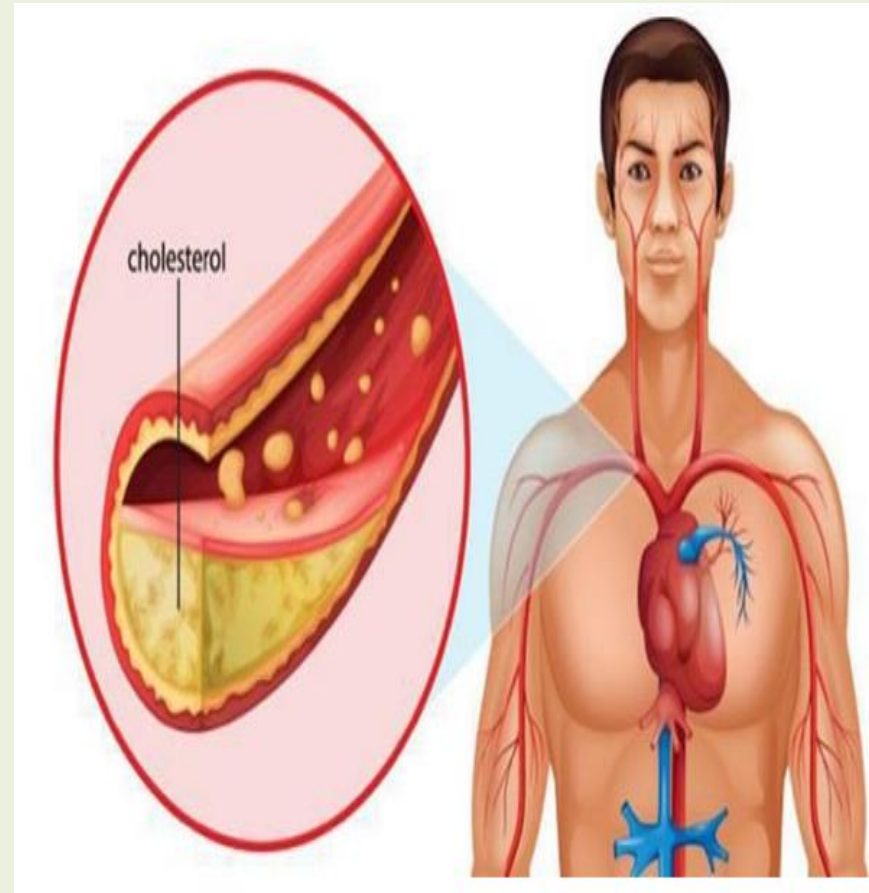
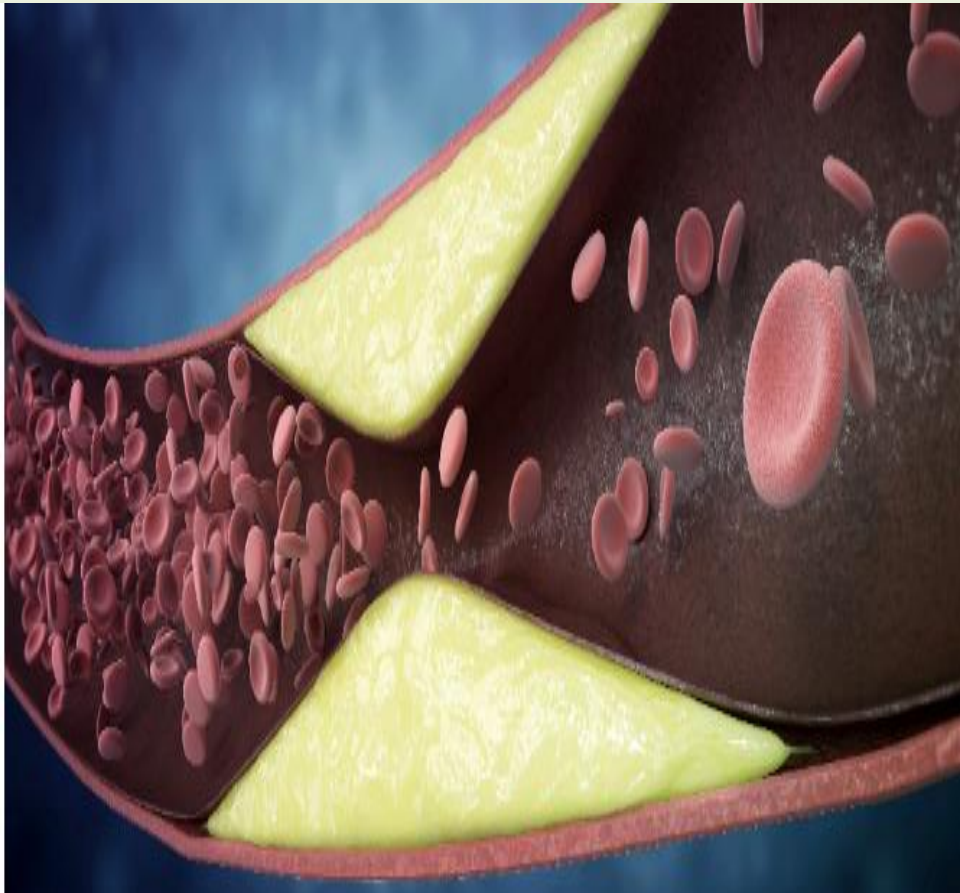
14 Ιουνίου
Παγκόσμια Ημέρα Εθελοντή Αιμοδότη



Παθήσεις του κυκλοφορικού συστήματος

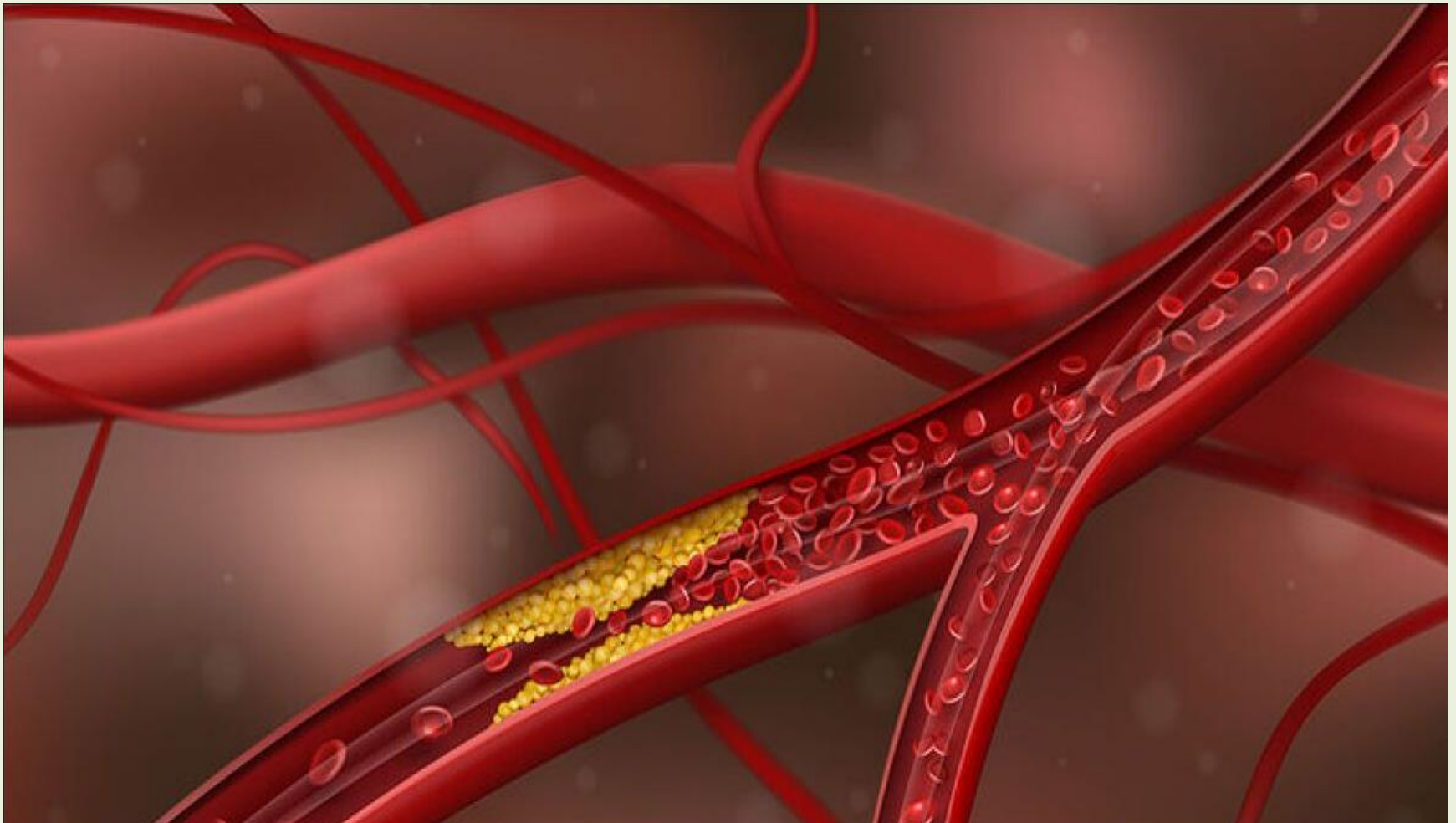


Παθήσεις του κυκλοφορικού συστήματος

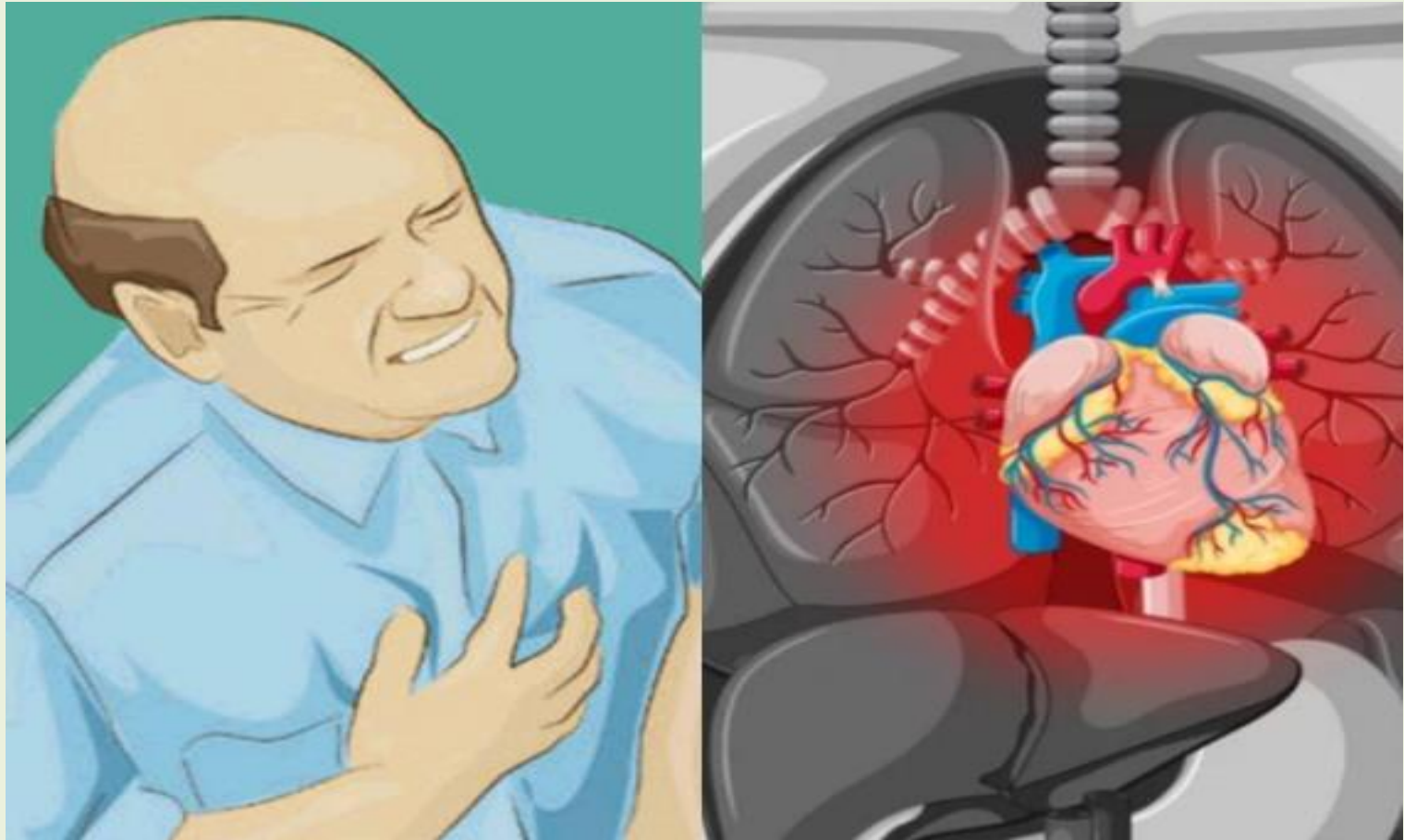


Παθήσεις του κυκλοφορικού

Απόφραξη Θρόμβωση



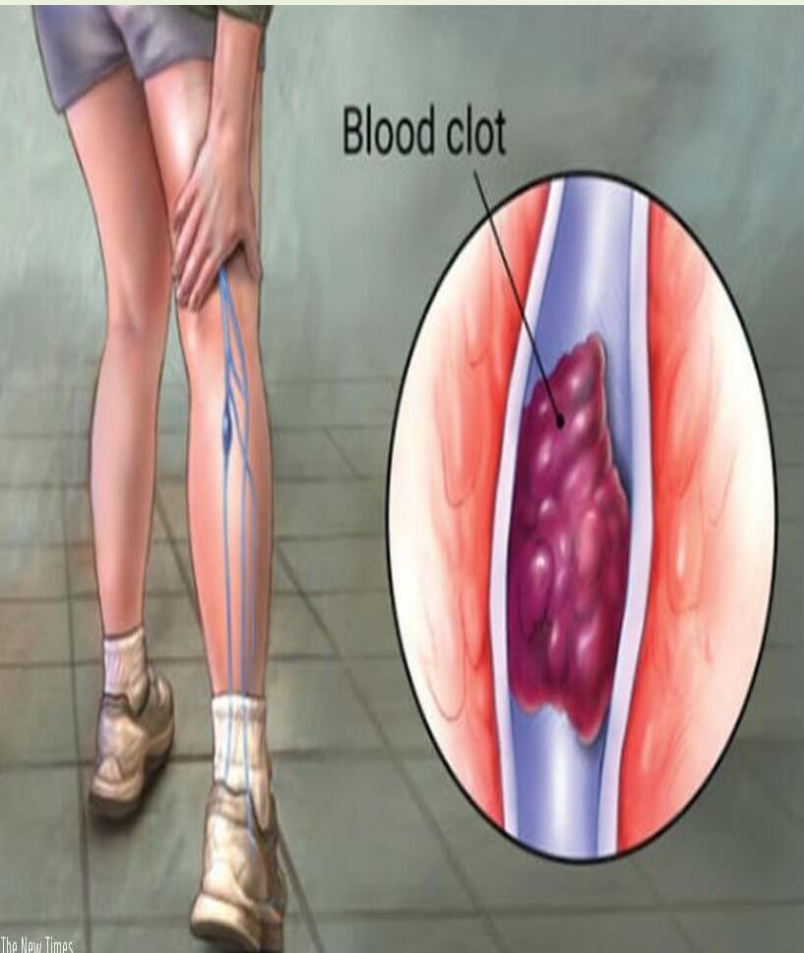
Έμφραγμα του μυοκαρδίου



Πνευμονική εμβολή



Θρομβοφλεβίτιδα



Καρδιολόγος

- Είναι ο γιατρός που γνωρίζει την καρδιαγγειακή λειτουργία
- Διαπιστώνει εάν υπάρχει κάποιο πρόβλημα στη λειτουργία τους
- Βοηθάει με σιτιστικές οδηγίες και φαρμακευτική αγωγή όπου χρειαστεί



Πνευμονολόγος



1816
Δρ Ρενέ
Λαενέκ



Προστατεύω την καρδιά μου γι' αυτό



Προστατεύω την καρδιά μου γι' αυτό



ΤΡΩΩ ΥΓΙΕΙΝΑ

Προστατεύω την καρδιά μου γι' αυτό



Σας ευχαριστώ πολύ για την προσοχή
σας!

