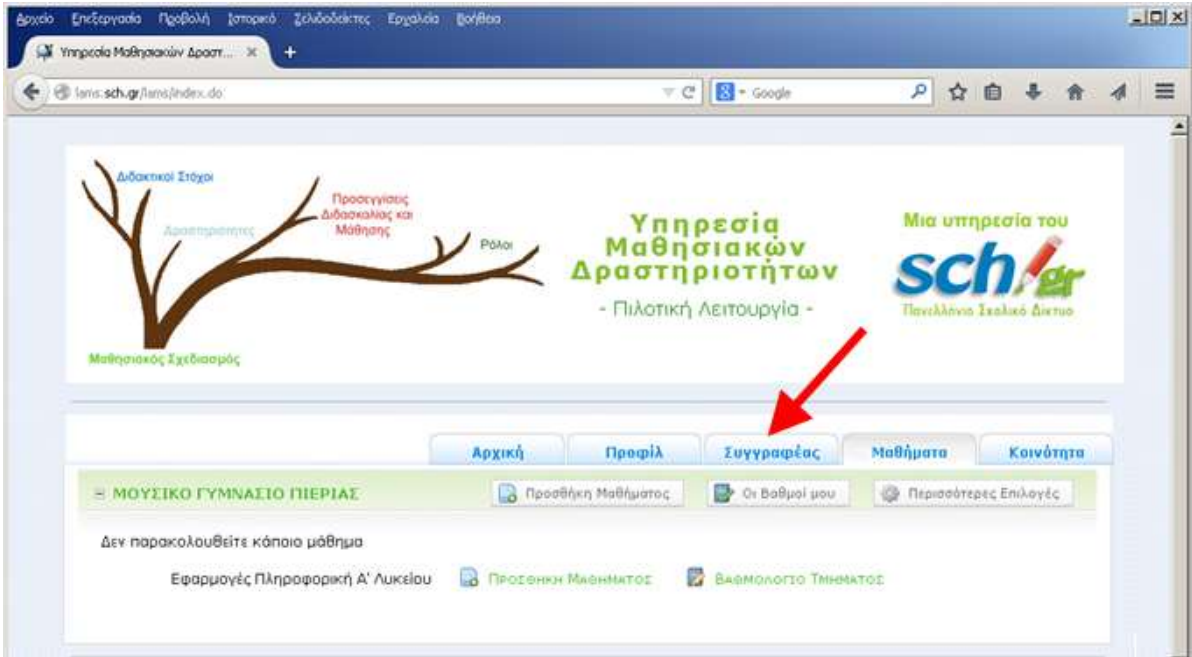
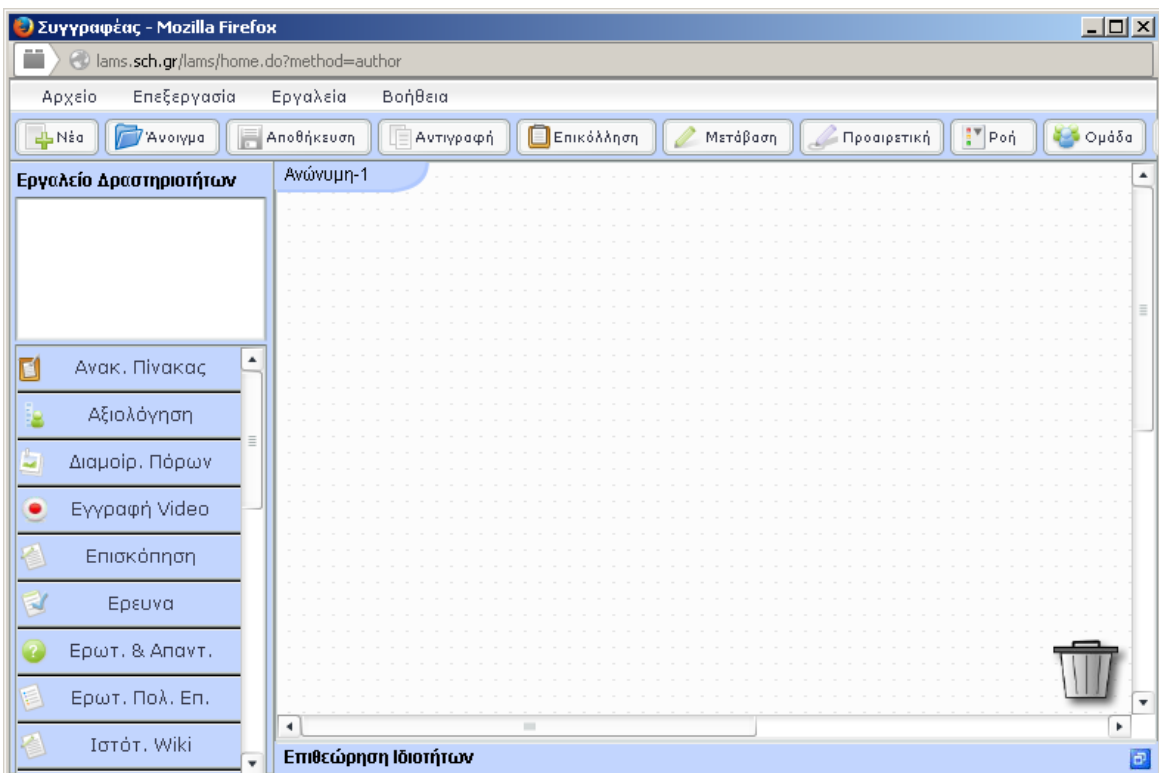


## Εισαγωγή μαθήματος στο LAMS του ΠΣΔ

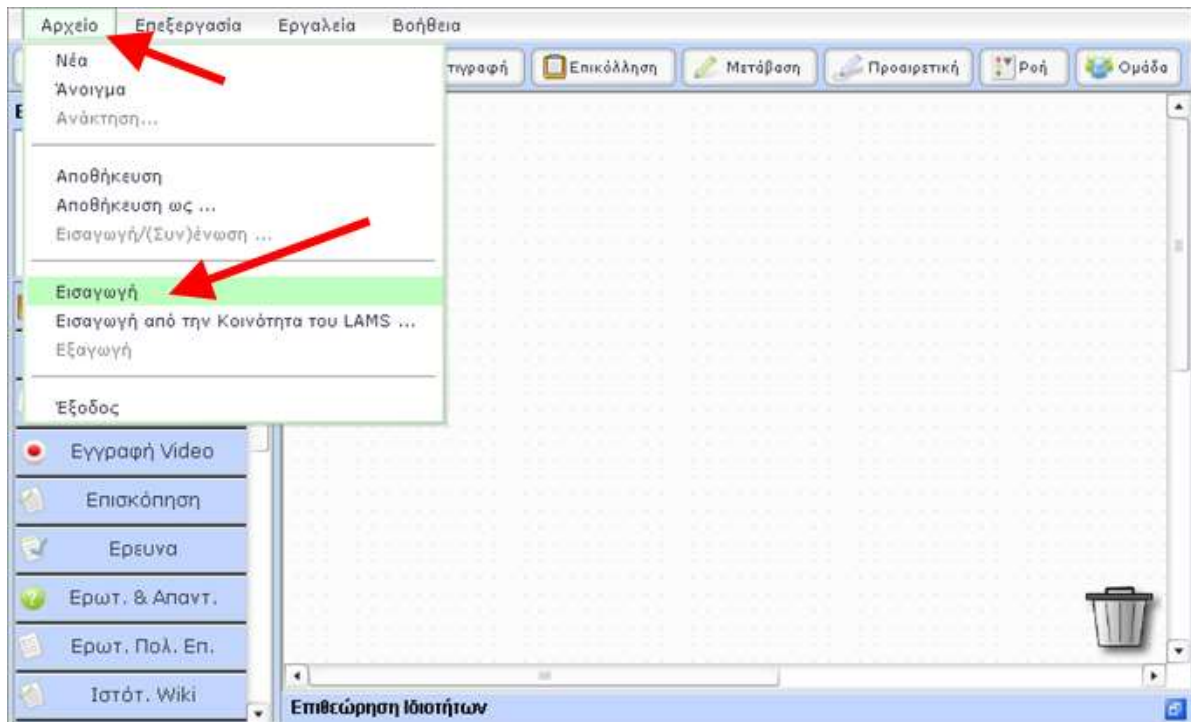
Σύνδεση στο [lams.sch.gr/lams](http://lams.sch.gr/lams) με προσωπικό Όνομα Χρήστη και Κωδικό.



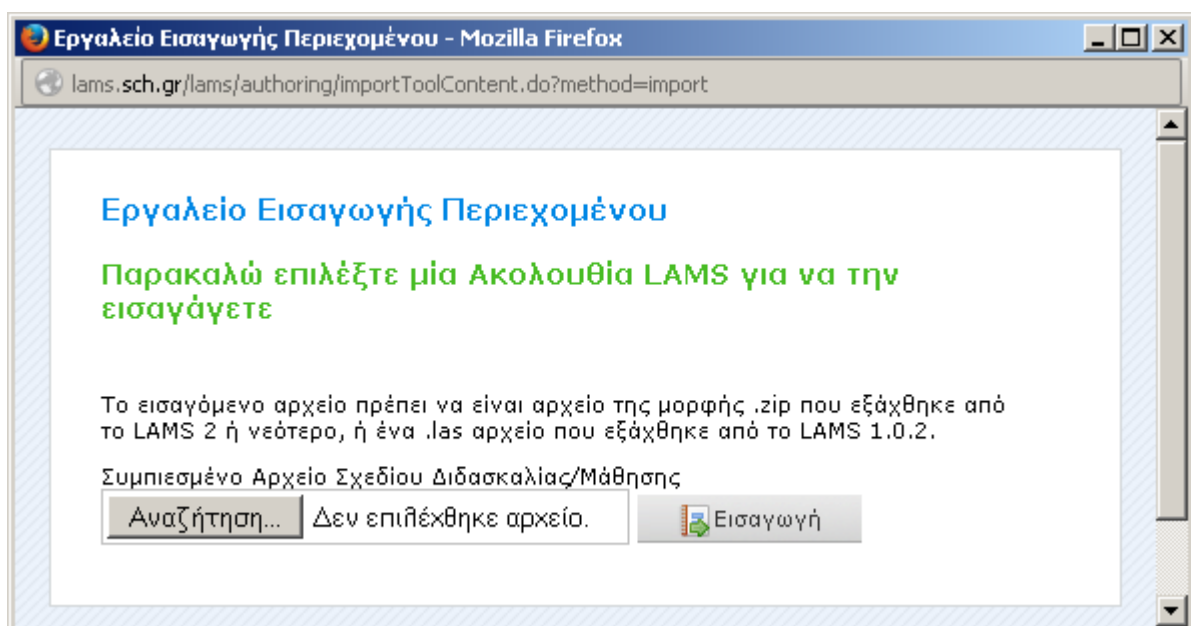
Αφού συνδεθούμε επιλέγουμε την καρτέλα **Συγγραφέας** και ανοίγει το παράθυρο **Δημιουργίας / Συγγραφής** ψηφιακών μαθημάτων.



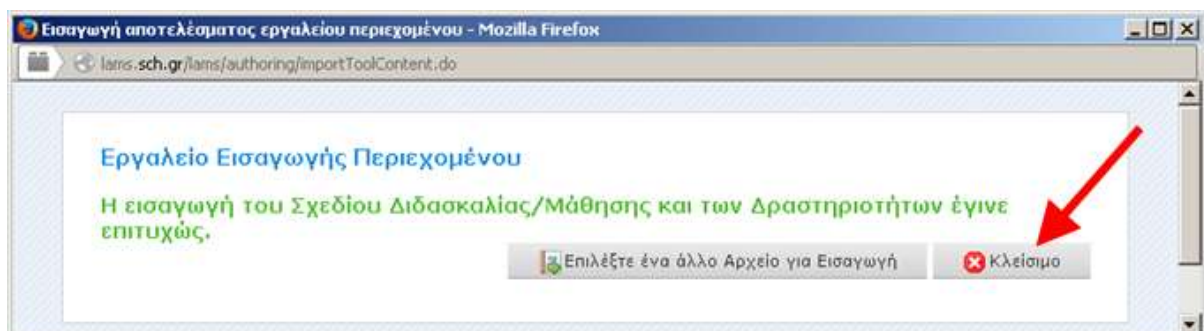
Από το μενού **Αρχείο** επιλέγουμε **Εισαγωγή**.



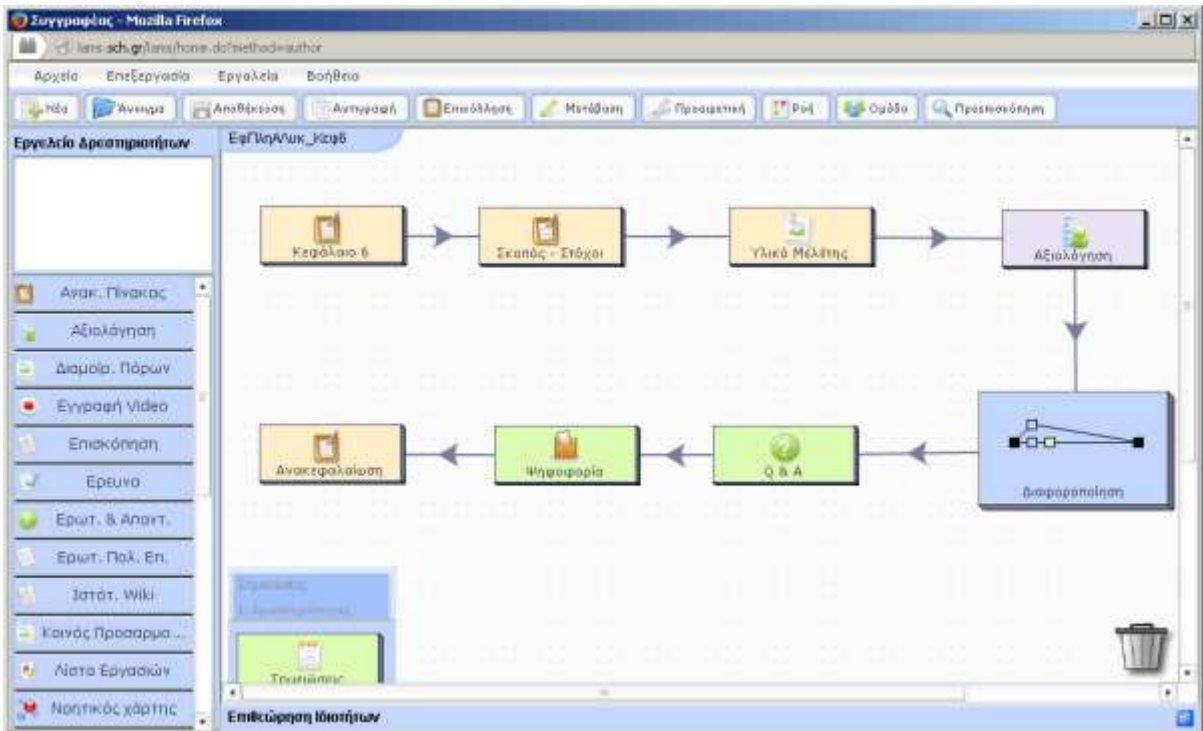
Εμφανίζεται το παρακάτω παράθυρο:



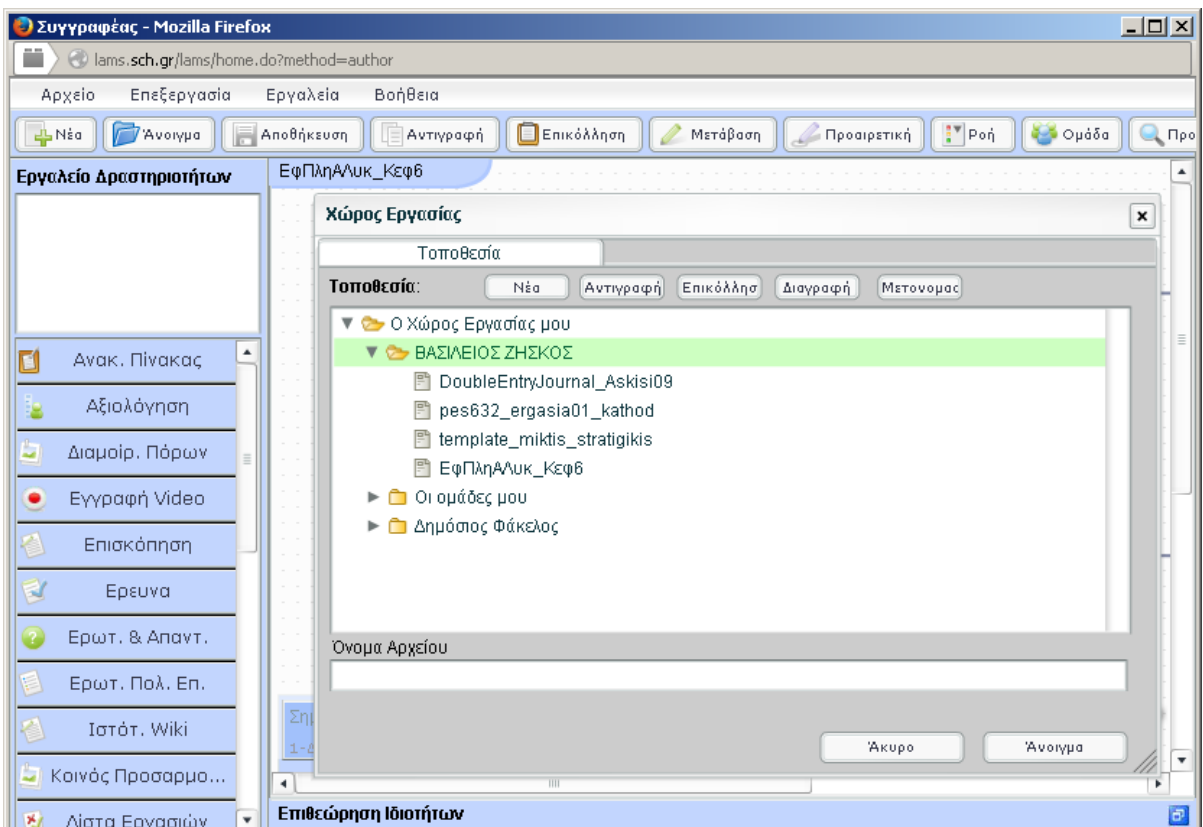
Αφού **αναζητήσουμε** το αρχείο στο υπολογιστή, κάνουμε click στο **Εισαγωγή**.



Επιλέγουμε **Κλείσιμο**.



Από το μενού **Αρχείο** επιλέγουμε **Άνοιγμα**.



Στο παράθυρο **Χώρος Εργασίας** εμφανίζεται η δομή των φακέλων και των αρχείων μας.