

6^ο Δημοτικό Σχολείο Κομοτηνής

3 Δεκεμβρίου
Παγκόσμια Ημέρα Ατόμων Με Αναπηρία

Η Εκπαιδευτικός του Τμήματος Ένταξης
Ομέρ Χασάν Αχμέτ Αϊσέ



Η Παγκόσμια Ημέρα Ατόμων με Αναπηρία

Η 3^η Δεκεμβρίου δεν είναι μια γιορτή για τα ΑΜΕΑ. Είναι μια ευκαιρία να σκεφτούμε, να θυμηθούμε και να αναλογιστούμε όλοι μας τι έχει κάνει η κάθε κυβέρνηση αλλά κι ο καθένας μας ξεχωριστά, για να αντιμετωπίζονται τα άτομα με αναπηρία ισότιμα.



Άτομα με προβλήματα όρασης

Χρησιμοποιούν ειδικά εκπαιδευμένους σκύλους για οδηγό.



Χρησιμοποιούν λευκά μπαστούνια για να βρίσκουν αν υπάρχει κάποιο εμπόδιο και να το προσπερνούν.



Για τα μικρά παιδιά υπάρχουν ειδικά μπαστούνια πιο μεγάλα.

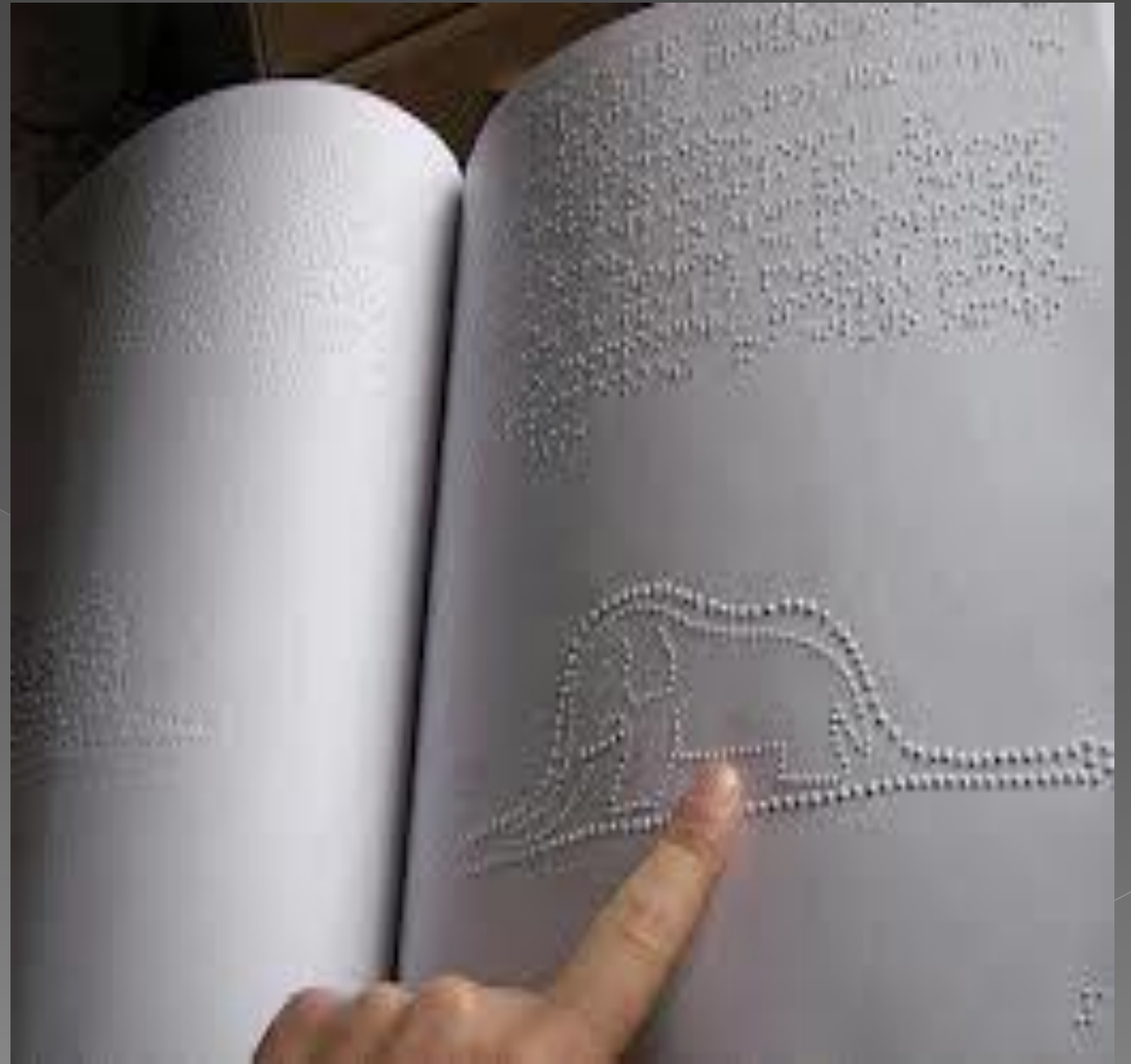


Πώς διαβάζουν τα άτομα με προβλήματα όρασης;

- Γραφή Braille
- Ένα αλφάβητο με κουκίδες



ΕΛΛΗΝΙΚΟ ΑΛΦΑΒΗΤΟ BRAILLE					
Α	⠠	Β	⠡	Γ	⠢
Δ	⠣	Ε	⠤	Ζ	⠥
Η	⠦	Θ	⠧	Κ	⠨
Λ	⠩	Μ	⠪	Ν	⠫
Ξ	⠬	Ο	⠭	Π	⠮
Ρ	⠯	Σ	⠰	Τ	⠱
Υ	⠲	Φ	⠳	Χ	⠴
Ψ	⠵	Ω	⠶		
ΔΙΦΘΟΓΓΟΙ BRAILLE					
ΑΙ	⠠⠠	ΕΙ	⠠⠡	ΟΙ	⠠⠢
ΑΥ	⠠⠤	ΕΥ	⠠⠤	ΗΥ	⠠⠥
ΥΙ	⠠⠱	ΟΥ	⠠⠲		



Γραφή Braille

Στα ασανσέρ...



Στα φάρμακα...







Άτομα με προβλήματα ακοής

Όταν ένα παιδί γεννιέται με κάποια προβλήματα ακοής συνήθως του βάζουν ένα ακουστικό που το βοηθάει να ακούει έστω και πολύ χαμηλά κάποιους ήχους και να μάθει έτσι να μιλάει.



Άτομα με προβλήματα ακοής

Οι άνθρωποι που δεν ακούνε, συνήθως δεν μπορούν και να μιλήσουν καλά.

Έτσι χρησιμοποιούν τη νοηματική γλώσσα (τα χέρια τους) για να επικοινωνήσουν, να μάθουν παραμύθια ακόμα και για να τραγουδήσουν...



Δακτυλικό Αλφάβητο

ΟΜΟΣΠΟΝΔΙΑ ΚΩΦΩΝ ΕΛΛΑΔΟΣ
ΕΛΛΗΝΙΚΟ
ΔΑΚΤΥΛΙΚΟ ΑΛΦΑΒΗΤΟ

Α		Β		Γ		Δ	
Ε		Ζ		Η		Θ	
Ι		Κ		Λ		Μ	
Ν		Ξ		Ο		Π	
Ρ		Σ		Τ		Υ	
Φ		Χ		Ψ		Ω	

Πώς κάνουν μάθημα τα παιδιά με προβλήματα ακοής;

Ειδικό Σχολείο Κωφών Πάτρας

https://www.youtube.com/watch?v=YvJ0QYpRV_A

Άτομα με κινητικά προβλήματα

Χρησιμοποιούν αναπηρικό αμαξίδιο για τις μετακινήσεις τους.



Προσβασιμότητα

Όλοι οι δρόμοι χρειάζεται να έχουν ειδικές ράμπες...



Προσβασιμότητα

Όλα τα κτίρια χρειάζεται να έχουν ειδικές
ράμπες και ασανσέρ για να μπορούν να
μετακινούνται...







Τα άτομα που βρίσκονται σε αναπηρικό αμαξίδιο μπορεί να μην μπορούν να περπατήσουν ,αλλά έχουν μεγάλη δύναμη ψυχής και δεν τους σταματάει από το να χορεύουν ή να ασχολούνται με τον αθλητισμό.



χορεύουν...

παίζουν μπάσκετ...

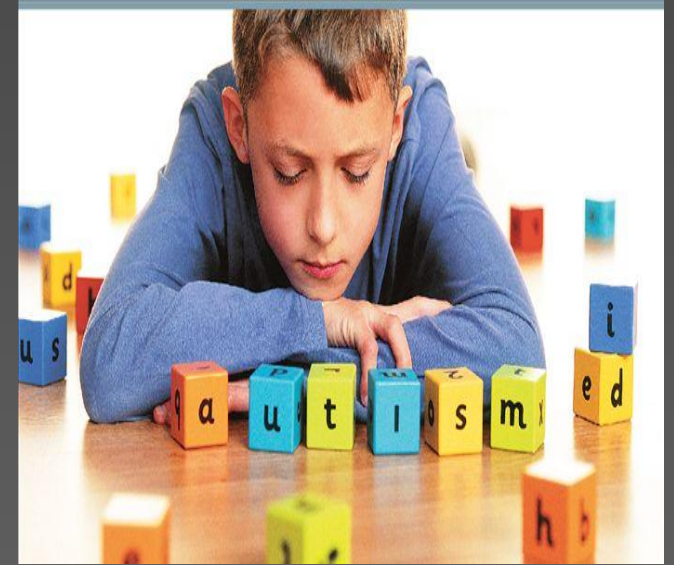


Τέννις...



ΑΥΤΙΣΜΟΣ

- ◉ Έχει διαφορετικό τρόπο σκέψης.
- ◉ Ενδιαφέρεται μόνο για ένα ορισμένο θέμα και ασχολείται με συγκεκριμένα αντικείμενα.
- ◉ Θυμάται εύκολα πράγματα που έχει δει έστω και μια φορά.
- ◉ Δεν του αρέσει να τον αγγίζουν όταν του μιλάνε.
- ◉ Προτιμά να παίζει μόνο του παρά με άλλα παιδιά.
- ◉ Δυσκολεύεται να κάνει φίλους.



Νοητική υστέρηση

- ◉ Μαθαίνουν πιο αργά και πιο δύσκολα από τους υπόλοιπους ανθρώπους
- ◉ Όπως συμβαίνει για παράδειγμα με τα παιδιά που έχουν σύνδρομο Ντάουν (Down syndrome)



Ο Πάμπλο Πινέδα...

Ο πρώτος πτυχιούχος δάσκαλος στην Ευρώπη με
σύνδρομο Down!



Μαθησιακές Δυσκολίες

- Μπερδεύει τα γράμματα
- Ξεχνά ή επαναλαμβάνει συλλαβές
- Διαβάζει συλλαβιστά και μπερδεύει τις λέξεις
- Αγνοεί τους τόνους και τα σημεία στίξης.
- Κάνει πολλά ορθογραφικά λάθη
- Δυσκολεύεται να λύσει προβλήματα
- Είναι δύσκολο να συγκεντρωθεί και να θυμάται πράγματα





Διάσπαση προσοχής και υπερκινητικότητα- ΔΕΠ-Υ

- ◉ Του είναι δύσκολο να κάθεται για πολλή ώρα στη θέση του
- ◉ Δεν μπορεί να συγκεντρωθεί στο μάθημα ή όταν του μιλά κάποιος
- ◉ Είναι αφηρημένος
- ◉ Δυσκολεύεται να ακολουθήσει τους κανόνες

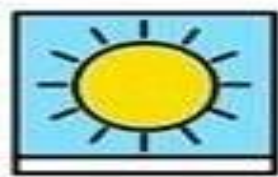




3 Δεκεμβρίου



Παγκόσμια



μέρα



Ατόμων

με



Αναπηρίες

1



Μια

ευκαιρία

να



σκεφτούμε



πώς



μπορούμε

να



αφαιρέσουμε τα



εμπόδια

+

και



να δημιουργήσουμε

1



ενιαία

+



και προσβάσιμη



κοινωνία



για



όλους!

Κανόνες συμπεριφοράς και επικοινωνίας με άτομα με αναπηρία

1. Αν κρίνετε ότι υπάρχει ανάγκη να βοηθήσετε ένα άτομο με αναπηρία, ρωτήστε τον ποιος είναι ο καλύτερος τρόπος να το κάνετε.



2. Όταν συστήνεστε σε ένα άτομο με τεχνητό ή ακρωτηριασμένο χέρι, μην αποφεύγετε να του δώσετε το χέρι σας. Δώστε το αριστερό σας χέρι ή αγγίξτε τον με μια φιλική χειρονομία.



3. Μιλήστε απευθείας στο άτομο με αναπηρία παρά μέσω γονέα, συνεργάτη, συνοδού ή διερμηνέα.
4. Μιλήστε φυσιολογικά, ανεξάρτητα από την αναπηρία που έχει το άτομο αυτό. Μη φοβάστε να χρησιμοποιήσετε λάθος λέξεις.



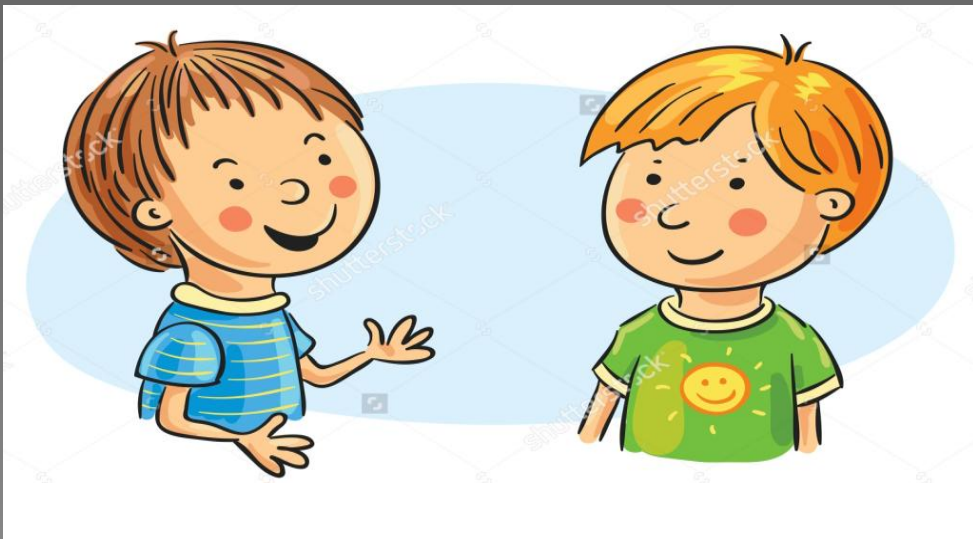
5. Αν μιλάτε για λίγο με άτομο σε αναπηρικό καρότσι προσπαθήστε να χαμηλώσετε στο ύψος του, ώστε να αποκτήσετε οπτική επαφή.



6. Επικεντρώστε την προσοχή σας σε άτομο με προβλήματα ομιλίας. Αν δεν καταλαβαίνετε τι λέει το άτομο αυτό, ζητήστε του να το επαναλάβει. Μην προσποιείστε ότι καταλάβατε.



7. Μιλάτε αργά και καθαρά σε ένα άτομο με προβλήματα ακοής. Μη φωνάζετε και μη μιλάτε μέσα στο αυτί του. Οι εκφράσεις του προσώπου σας και οι κινήσεις των χεριών σας βοηθάνε να σας καταλάβει.
Αν εξακολουθείτε να μην είστε σίγουροι ότι σας κατάλαβε, σημειώστε ό,τι θέλετε να πείτε.



8. Όταν χαιρετάτε ένα τυφλό άτομο, πείτε του το όνομά σας. Αν του προσφέρετε βοήθεια στο περπάτημα, αφήστε τον να ακουμπήσει στο βραχίονά σας.



9. Άτομα με προβλήματα ακοής και όρασης μπορούν να επικοινωνήσουν μέσω της αίσθησης της αφής. Μπορείτε να επικοινωνήσετε μαζί του σχηματίζοντας κεφαλαία γράμματα στην παλάμη του.



10.Αν δεν έχετε οικειότητα με ένα άτομο με αναπηρία αποφύγετε να τον ρωτήσετε για την αναπηρία του ή τις αιτίες της.

11.Να είστε διακριτικός και υπομονετικός, ένα άτομο με αναπηρία μπορεί να χρειαστεί περισσότερο χρόνο για να κάνει κάτι.



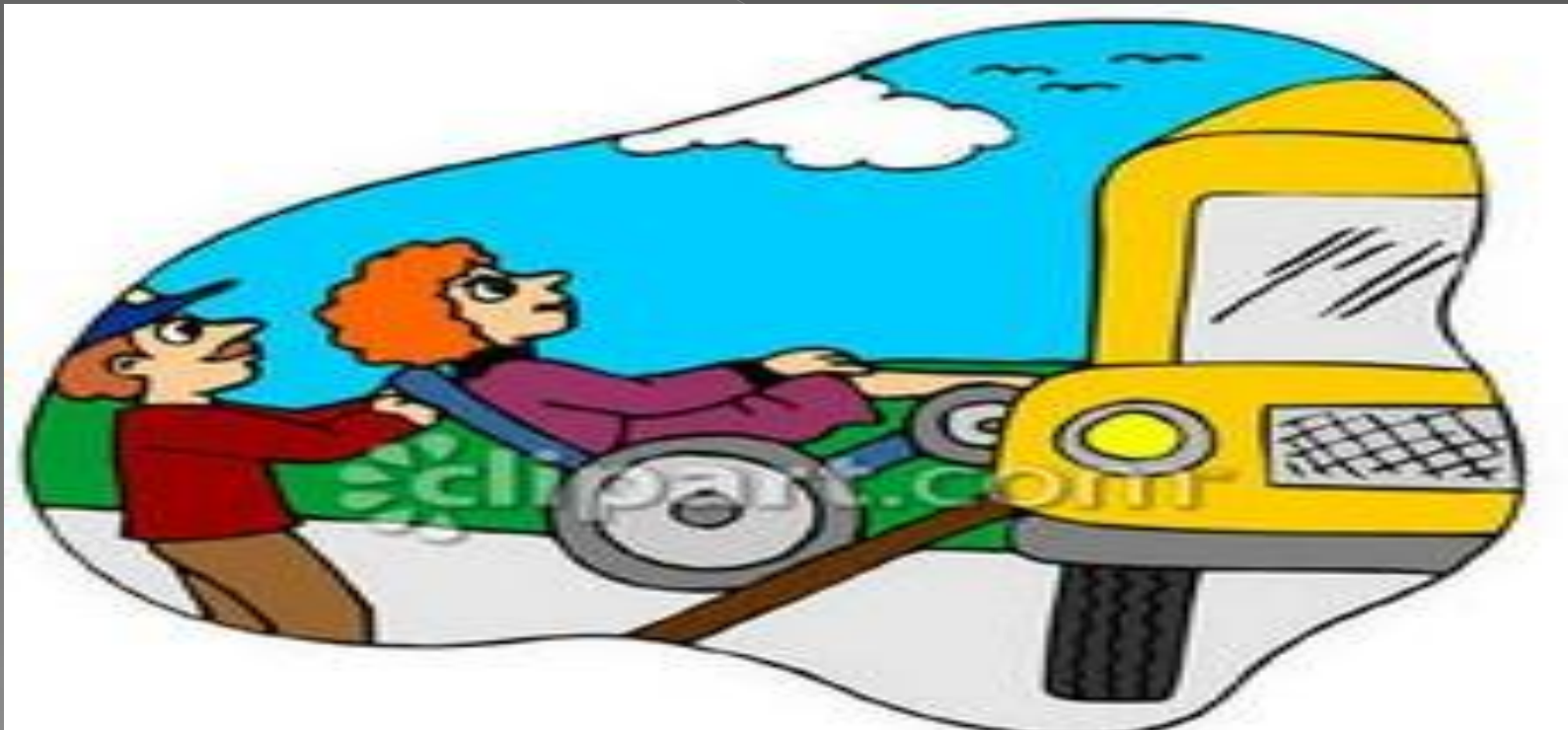
12. Μην επαινείτε υπερβολικά ένα άτομο με αναπηρία που εκτελεί φυσιολογικές καθημερινές εργασίες.



13.Ενώ περιμένετε στη γραμμή, παραχωρήστε τη θέση σας σε ένα άτομο με αναπηρία ή μεσολαβήστε ώστε το άτομο αυτό να προχωρήσει μπροστά στη σειρά και μην στέκεστε ακριβώς μπροστά του σε πολύ κοντινή απόσταση.



14. Όταν χρησιμοποιείτε μέσα μαζικής μεταφοράς προσφέρετε τη θέση σας στο άτομο με αναπηρία. Βοηθήστε το να επιβιβαστεί ή να αποβιβαστεί από το λεωφορείο, το τραμ ή το αεροπλάνο, αφού πρώτα ρωτήσετε με ποιόν τρόπο μπορείτε να βοηθήσετε καλύτερα.



15.Μην αγγίζετε τα ορθοπεδικά βοηθήματα (πατερίτσες, μπαστούνι, αναπηρικό καροτσάκι), παρά μόνο αν σας έχει ζητηθεί. Μην στηρίζετε σε αναπηρικό καρότσι, είναι μέρος του προσωπικού χώρου του ατόμου που το χρησιμοποιεί. Όταν συνοδεύετε άτομο σε αναπηρικό αμαξίδιο, μη κρεμάτε στο αμαξίδιο του την τσάντα σας ή σακούλες με ψώνια προκειμένου να ελαφρώσετε τα χέρια σας.



16.Μη χαιδεύετε ένα σκύλο-βοηθό ατόμου με αναπηρία ενόσω «εργάζεται». Ζητήστε άδεια από τον ιδιοκτήτη.



17. Προσέξτε τους οδηγούς αυτοκινήτων που φέρουν το αναπηρικό σήμα. Μην παρκάρετε σε μέρη που είναι καθορισμένα με τα σήματα πρόσβασης αναπηρικού καροτσιού και μπροστά σε ράμπες πρόσβασης σε πεζοδρόμια ή σε καταστήματα.



18.Μη δείχνετε οίκτο σε άτομα με αναπηρία.
Συμπεριφερθείτε τους σαν ίσους, γιατί αυτό είναι.

