



Επιμόρφωση εκπαιδευτικών στη χρήση και αξιοποίηση των ΤΠΕ στην εκπαιδευτική διδακτική διαδικασία

ΕΠΙΜΟΡΦΩΤΙΚΟ ΠΡΟΓΡΑΜΜΑ Β' ΕΠΙΠΕΔΟΥ

ΚΕΝΤΡΟ ΣΤΗΡΙΞΗΣ ΕΠΙΜΟΡΦΩΣΗΣ (Κ.Σ.Ε.) ΙΕΚ ΙΩΑΝΝΙΝΩΝ

ΚΛΑΔΟΣ ΠΕ02

ΔΙΑΡΚΕΙΑ ΠΡΟΓΡΑΜΜΑΤΟΣ ΕΠΙΜΟΡΦΩΣΗΣ: 96 ΩΡΕΣ

Ιστότοπος υποστήριξης επιμόρφωσης:

<http://b-epipedo.cti.gr/portal/>

ΕΠΙΜΟΡΦΩΤΡΙΑ: ΣΤΑΜΟΥ ΕΥΑΓΓΕΛΙΑ, ΦΙΛΟΛΟΓΟΣ



ΥΠΟΥΡΓΕΙΟ ΕΘΝΙΚΗΣ ΠΑΙΔΕΙΑΣ ΚΑΙ ΘΡΗΣΚΕΥΜΑΤΩΝ
ΕΙΔΙΚΗ ΥΠΗΡΕΣΙΑ ΔΙΑΧΕΙΡΙΣΗΣ ΕΠΕΑΕΚ

ΕΥΡΩΠΑΪΚΗ ΕΝΩΣΗ
ΣΥΓΧΡΗΜΑΤΟΔΟΤΗΣΗ
ΕΥΡΩΠΑΪΚΟ ΚΟΙΝΩΝΙΚΟ ΤΑΜΕΙΟ



Η ΠΑΙΔΕΙΑ ΣΤΗΝ ΚΟΡΥΦΗ
Επιχειρησιακό Πρόγραμμα
Εκπαίδευσης και Αρχικής
Επαγγελματικής Κατάρτισης



νάπτυξη παντού. Ανάπτυξη για όλους.



Ενότητα 1 (2 ώρες)
Τεχνολογίες της Πληροφορίας και των
Επικοινωνιών στην εκπαίδευση
Εκπαιδευτική πολιτική και επιστημονική θεμελίωση



Άξονες συζήτησης



- ❑ Η **πολιτική των Ευρωπαϊκών χωρών** για την ενσωμάτωση των ΤΠΕ στην εκπαίδευση. Στόχοι για το 2010.
- ❑ Δράσεις της Ε.Ε. σε επίπεδο εκπαιδευτικών συστημάτων
- ❑ **Μοντέλα ένταξης** των ΤΠΕ στην εκπαίδευση
 - Ανάλυση των μοντέλων ένταξης (μακροεπίπεδο)
 - Οι νέες τεχνολογίες στο σχολείο (μικροεπίπεδο)

Η ένταξη των ΤΠΕ στην εκπαιδευτική διδακτική διαδικασία στα πλαίσια των στόχων της εκπαίδευσης για το **2010**



Η Σύνοδος του Ευρωπαϊκού Συμβουλίου



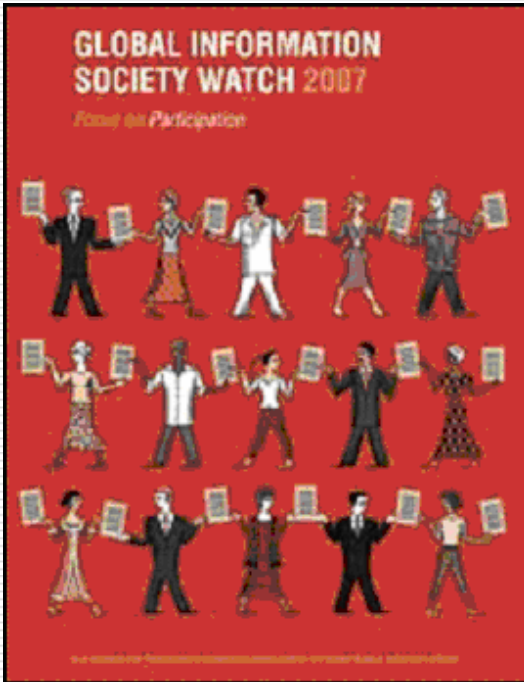
- Η Σύνοδος Ευρωπαϊκού Συμβουλίου της Λισαβόνας (Μάρτιος 2000), θέτει ως ορόσημο το **2010**, χρονιά που η Ευρώπη θα πρέπει «να γίνει η ανταγωνιστικότερη και δυναμικότερη οικονομία της γνώσης ανά την υφήλιο, ικανή για βιώσιμη οικονομική ανάπτυξη με περισσότερες και καλύτερες θέσεις εργασίας και με μεγαλύτερη κοινωνική συνοχή».



Η ένταξη των ΤΠΕ στην εκπαιδευτική διδακτική διαδικασία στα πλαίσια των στόχων της εκπαίδευσης για το 2010

- Στο Λουξεμβούργο, αργότερα τα κράτη μέλη αποφάσισαν:
 - ☞ Τον τρόπο με τον οποίο θα επιτευχθεί ο στόχος αυτός: σύγκλιση των εθνικών πολιτικών στην υλοποίηση συγκεκριμένων στόχων.
- Τα παραπάνω επιβεβαιώνονται στο Συμβούλιο της Στοκχόλμης (Μάρτιος 2001).

ΣΤΟΧΟΙ



- Αλλαγή των δομών της εκπαίδευσης σε ποιοτικό επίπεδο.
- Διευκόλυνση της πρόσβασης στην εκπαίδευση και την κατάρτιση.
- Διεύρυνση των «οριζόντων» των εκπαιδευτικών συστημάτων.



A. ΑΛΛΑΓΗ ΤΩΝ ΔΟΜΩΝ ΤΗΣ ΕΚΠΑΙΔΕΥΣΗΣ ΣΕ ΠΟΙΟΤΙΚΟ ΕΠΙΠΕΔΟ

Υποστόχοι



1.


Νέες δεξιότητες εκπαιδευτικών και εκπαιδευτών τους.

2.

Συνδυασμός νέων δεξιοτήτων με τις παραδοσιακές και τρόποι ενσωμάτωσής τους στα αναλυτικά προγράμματα με έμφαση στη δια βίου μάθηση.

3.

Επάρκεια εξοπλισμού, υποδομών γενικότερα και πρόσβαση στις υποδομές.



Β. ΔΙΕΥΚΟΛΥΝΣΗ ΤΗΣ ΠΡΟΣΒΑΣΗΣ ΣΤΗΝ ΕΚΠΑΙΔΕΥΣΗ ΚΑΙ ΤΗΝ ΚΑΤΑΡΤΙΣΗ (ΔΙΑ ΒΙΟΥ ΜΑΘΗΣΗ) Υποστόχοι



1.

Ελκυστικότερα συστήματα εκπαίδευσης και κατάρτισης για να εξασφαλισθεί ικανός αριθμός προσελεύσεων.

2.

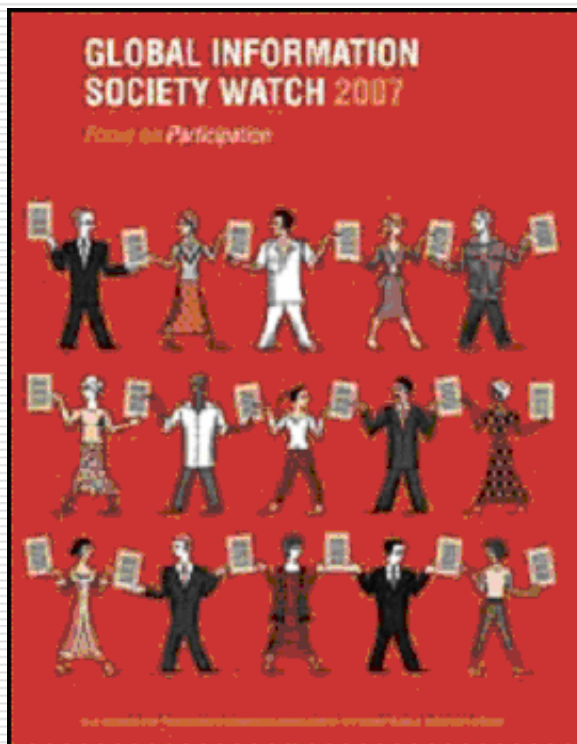
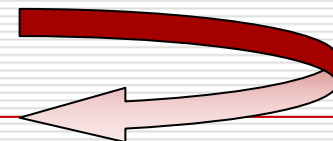
Ίσες ευκαιρίες στα πλαίσια της κοινωνικής συνοχής.

3.

Προγράμματα που να ανταποκρίνονται στις ανάγκες συγκεκριμένων εκπαιδευομένων.

Γ. Διεύρυνση των «οριζόντων» των εκπαιδευτικών συστημάτων

Υποστόχοι



- **Ενιαιοποίηση** (ομογενοποίηση) και **ενοποίηση** (δημιουργία ενός μοναδικού) χώρου εκπαίδευσης-κατάρτισης-επιμόρφωσης.
- Ξεπέραςμα της δυσκολίας του γλωσσικού φράγματος.
- Σύνδεση του χαρακτήρα των εθνικών προγραμμάτων με την ΚτΠ, την ανοικτή αγορά εργασίας και την κουλτούρα όλης της Ευρωπαϊκής Ένωσης.

Δράσεις της Ευρωπαϊκής ένωσης που συνδέουν την εκπαίδευση με τις ΤΠΕ



Συνεργασίες σχολείων στην Ευρώπη

Η Ευρωπαϊκή Ένωση υποστηρίζει την επικοινωνία μεταξύ των σχολείων και των παραγόντων των εκπαιδευτικών συστημάτων (μαθητών, εκπαιδευτικών, διοίκησης, στελεχών).

<http://www.etwinning.gr/index.php?pubId=1&issueId=3§ionId=17&articleId=117>



http://www.etwinning.gr/projects_gallery/project_map.php

Η παρακάτω ιστοσελίδα περιλαμβάνει μια σειρά από απλά παιχνίδια και κουίζ στην ελληνική γλώσσα, με θέμα την Ευρωπαϊκή Ένωση, την ιστορία της και τους στόχους της.

http://myeurope.eun.org/ww/en/pub/myeurope/home/practice/ict_stories/los.htm



Δράσεις της Ευρωπαϊκής ένωσης που συνδέουν την εκπαίδευση με τις ΤΠΕ



European Schoolnet

Supported by the European Commission



(<http://www.eun.org/portal/index.htm>)

e Learning

(http://elearningawards.eun.org/ww/en/pub/elearning_awards_2007/homepage.htm)

myEUROPE

(<http://myeurope.eun.org/ww/en/pub/myeurope/home/resources/los.cfm>)

Χperimania
ΑΠΟ ΤΑ ΜΟΡΙΑ ΣΤΑ ΥΛΙΚΑ

(<http://www.xperimania.net/ww/el/pub/xperimania/homepage.htm>)



Ευρωπαϊκό πρόγραμμα εργασίας «Εκπαίδευση και κατάρτιση 2010»



- Η νέα πολιτική της ΕΕ για τις ΤΠΕ, (2005) αποκαλούμενη ***i2010, European Information Society 2010***, αποτελεί μια επέκταση της Στρατηγικής της Λισσαβόνας και λειτουργεί συμπληρωματικά.
- Από τις βασικές δεξιότητες στην πληροφορική → στις δεξιότητες χειρισμού Η/Υ και → σήμερα στην **Πληροφορική «ευχέρεια» (fluency)**.

ΔΕΙΚΤΗΣ Ε.1.: Αριθμός μαθητών ανά υπολογιστή με σύνδεση στο Διαδίκτυο
(ευρείας ζώνης/ μη ευρείας ζώνης)
15,44

| Αριθμός μαθητών ανά υπολογιστή με σύνδεση στο Διαδίκτυο | Σύνολο 2006 | Σύνολο 2005 | Μη ευρεία 2006 | Μη ευρεία 2005 | Ευρεία 2006 | Ευρεία 2005 |
|---|----------------|----------------|-------------------|-------------------|----------------|----------------|
| Σύνολο | 15,44 | 17,37 | 15,89 | 17,55 | 12,91 | 17,40 |
| Λύκειο | 8,88 | 11,49 | 9,09 | 11,09 | 7,76 | 12,58 |
| Γυμνάσιο | 13,30 | 13,80 | 12,66 | 13,54 | 18,28 | 14,00 |
| Δημοτικό | 27,03 | 30,74 | 27,04 | 29,17 | 24,90 | 34,01 |

Ετήσια Μέτρηση των δεικτών των σχεδίων δράσης eEurope & i2010 για το έτος 2006

Λέμε ότι μία
τηλεπικοινωνιακή
σύνδεση είναι
ευρυζωνική εάν
διακρίνεται από τα
παρακάτω δύο
χαρακτηριστικά:

α) Προσφέρει αδιάλειπτη
πρόσβαση στο Ίντερνετ.

β) Έχει υψηλό ρυθμό
μετάδοσης δεδομένων
προς το χρήστη ώστε ο
χρήστης να έχει
πρόσβαση σε
διαδραστικές υπηρεσίες
πλούσιου περιεχομένου
(φωνή, εικόνα και
δεδομένα).



Στόχος του επιμορφωτικού προγράμματος

Να μπορούν οι εκπαιδευτικοί:

- να παρακολουθούν τα τεκταινόμενα στο χώρο των τεχνολογικών εξελίξεων
- να προσαρμόζουν και να ενσωματώνουν τις νέες εξελίξεις στις ανάγκες των μαθημάτων ή των μαθητών τους μ` έναν κριτικό τρόπο.



Με το πρόγραμμα επιμόρφωσης Β' επιπέδου οι αναμενόμενες δεξιότητες που θα αναπτύξουν οι συμμετέχοντες εκπαιδευτικοί είναι:

- Να αντιλαμβάνονται εκείνους τους τρόπους με τους οποίους μπορούν να αξιοποιηθούν οι ΤΠΕ προκειμένου να εξυπηρετήσουν τις διδακτικές προθέσεις του διδάσκοντα και κάτω από ποιες προϋποθέσεις μπορεί να γίνει αυτή η αξιοποίηση.
- Να είναι σε θέση να εμπλέκουν ενεργητικά τους μαθητές στη διαδικασία μάθησης με τη χρήση της τεχνολογίας.
- Να μπορούν να παρακολουθούν τις εξελίξεις στο χώρο των συγκεκριμένων λογισμικών που προσφέρονται για εκπαιδευτική χρήση και να μπορούν να τα αξιοποιούν αποτελεσματικά.
- Να μπορούν να εφαρμόζουν συγκεκριμένες αρχές που θα διέπουν το σχεδιασμό εκπαιδευτικών δραστηριοτήτων ώστε αυτές να αξιοποιούν κατά παιδαγωγικά ορθό τρόπο τις ΤΠΕ στην τάξη.



ΤΠΕ

- **Τεχνολογίες της Πληροφορίας και των Επικοινωνιών**, που επιτρέπουν την επεξεργασία και τη μετάδοση μιας ποικιλίας μορφών αναπαράστασης της πληροφορίας (σύμβολα, εικόνες, ήχοι, βίντεο) και αφετέρου τα μέσα που είναι φορείς αυτών των άυλων μηνυμάτων.



Μοντέλα εισαγωγής των ΤΠΕ στη Εκπαίδευση

- Στο μακροεπίπεδο:
 - ☞ εκπαιδευτική πολιτική

- Στο μικροεπίπεδο:
 - ☞ σχολική μονάδα

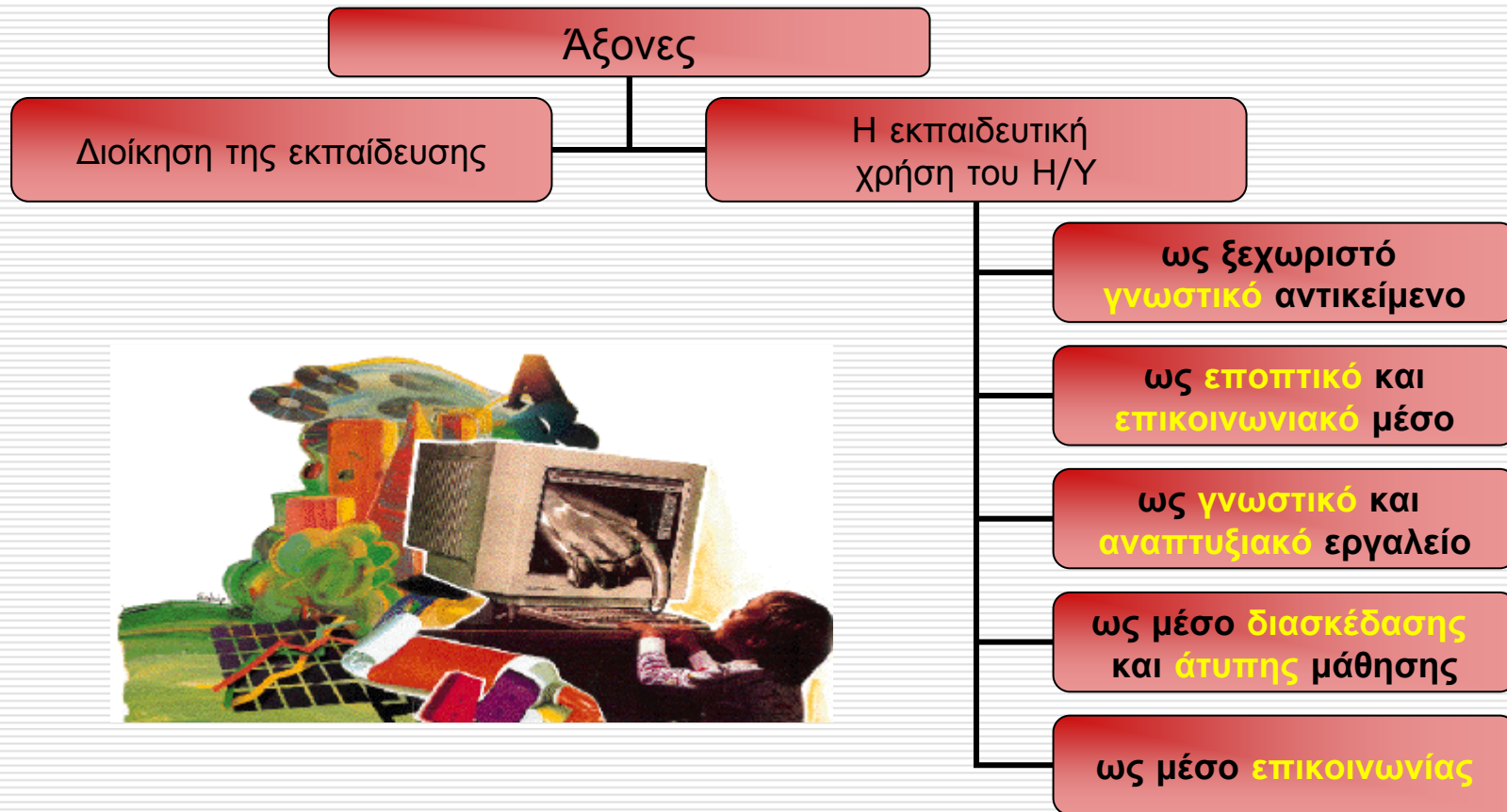


Σημασία της εισαγωγής των ΤΠΕ στη Εκπαίδευση

Λόγοι της επιταχυνόμενης ενσωμάτωσης των ΤΠΕ στην εκπαίδευση:

- «**Πληροφοριοποίηση**» της κοινωνίας που οδηγεί στην ανάγκη απόκτησης από τους μαθητές της λεγόμενης «**πληροφορικής κουλτούρας**».
- Η αυξανόμενη πολυπλοκότητα αλλά και η γενική κρίση του εκπαιδευτικού συστήματος.
- Χρήσιμες οι γνώσεις Πληροφορικής για την αυριανή επαγγελματική πρόοδο των μαθητών.

Η χρήση των ΤΠΕ στην εκπαίδευση μπορεί να σημαίνει:





Η εισαγωγή της Πληροφορικής στην Εκπαίδευση απαιτεί συντονισμένη και συστημική αλλαγή

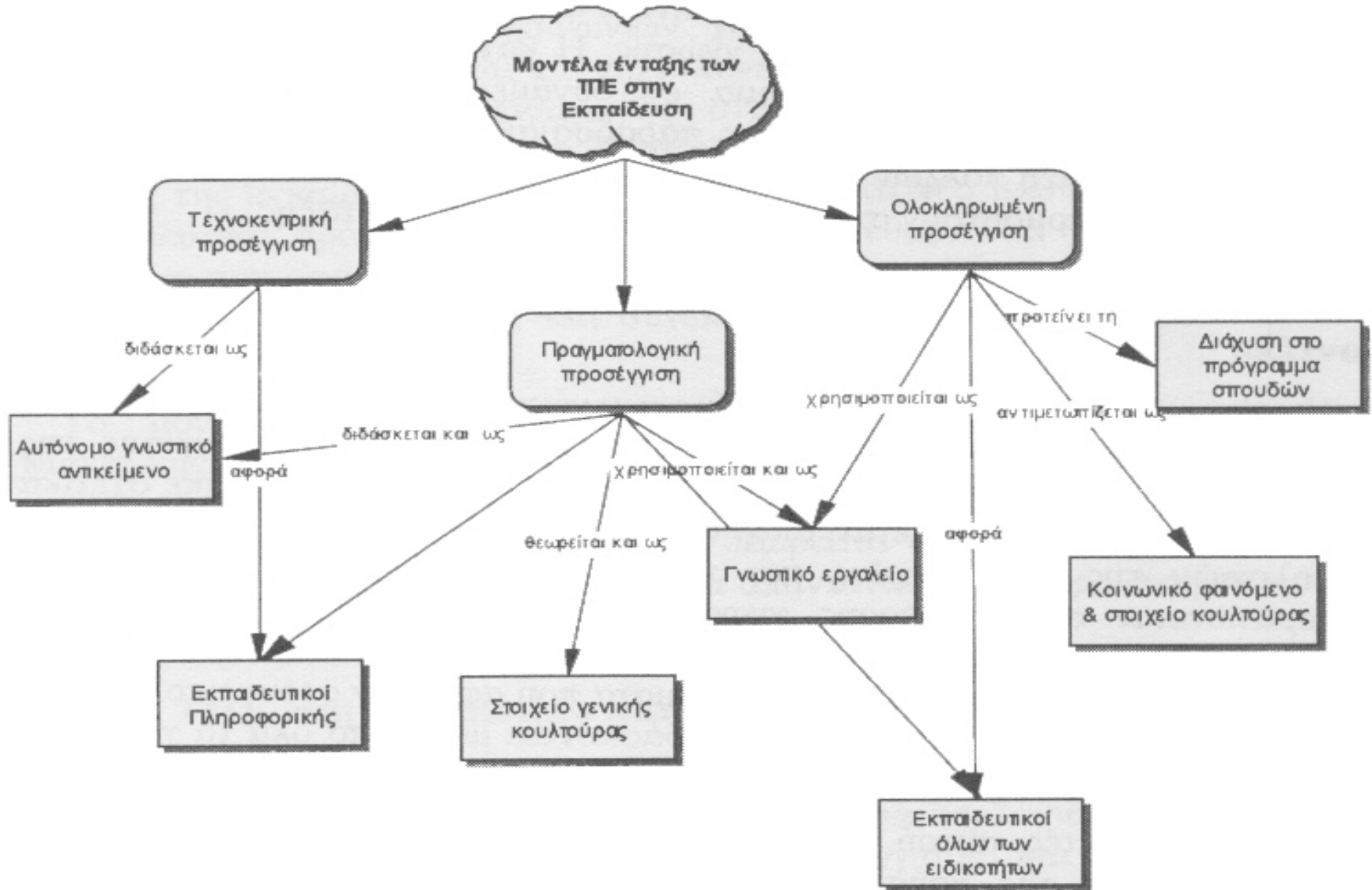
Παράμετροι που πρέπει να συνεκτιμηθούν

- εξοπλισμοί και δικτυακή υποδομή
- αλλαγή θεσμικού πλαισίου
- εκπαιδευτικό λογισμικό, κατάλληλο εκπαιδευτικό υλικό και διαρκής επικαιροποίησή τους
- ενσωμάτωση αλλαγών στο πρόγραμμα σπουδών των μελλοντικών εκπαιδευτικών
- επιμόρφωση εκπαιδευτικών και στελεχών
- προσαρμογή διοικητικών δομών στις απαιτήσεις των ψηφιακών μέσων
- αλλαγή γενικότερης «νοοτροπίας»



Στο διεθνή χώρο, τρία είναι τα κυρίαρχα μοντέλα εισαγωγής των ΤΠΕ στην Εκπαίδευση:

- το **τεχνοκρατικό/τεχνοκεντρικό**, που αντιμετωπίζει τις ΤΠΕ ως αυτόνομο γνωστικό αντικείμενο και αφορά τους εκπαιδευτικούς της πληροφορικής. (1970-1980)
- το **πραγματολογικό (μικτή προσέγγιση)**, που αντιμετωπίζει τις ΤΠΕ ως μέσο γνώσης, έρευνας και μάθησης (γνωστικό εργαλείο) και αφορά τους εκπαιδευτικούς της πληροφορικής και όλων των ειδικοτήτων. (1980-1990).
- το **ολοκληρωμένο/ολιστικό**, με το οποίο οι ΤΠΕ εντάσσονται σε όλα τα μαθήματα, ως έκφραση μιας διαθεματικής και ολιστικής προσέγγισης της γνώσης και αφορά τους εκπαιδευτικούς όλων των ειδικοτήτων. (1990-...)



Σχήμα 1.7 Μοντέλα ένταξης των ΤΠΕ στην εκπαίδευση & βασικά χαρακτηριστικά



Οι νέες τεχνολογίες στο σχολείο... (μικροεπίπεδο)

Τι αλλάζει...

- ❑ Ο ρόλος του εκπαιδευτικού

Μεταδότης



Συντονιστής-
συνεργάτης

- ❑ Ο ρόλος του μαθητή

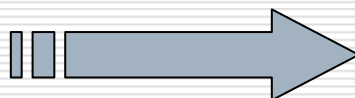
Παθητικός δέκτης



Ενεργητική
συμμετοχή

- ❑ Η τάξη

Παραδοσιακό
μοντέλο



Νέο περιβάλλον
μάθησης



Σκοπός εισαγωγής των ΤΠΕ στην εκπαίδευση

«Η εισαγωγή και χρήση τους στην εκπαιδευτική πράξη δε θα πρέπει να αντιμετωπιστεί υπό το πρίσμα ενός απλού τεχνολογικού εκσυγχρονισμού ως αυτοσκοπού. Θα πρέπει να γίνει με παιδαγωγικές προϋποθέσεις οι οποίες θα εξασφαλίσουν την ανθρωπιστική παιδεία για την κοινωνία που οραματιζόμαστε».

Παιδαγωγικό Ινστιτούτο
www.pi-schools.gr



Στόχος εισαγωγής των ΤΠΕ στην εκπαίδευση

«Οι μαθητές χρησιμοποιούν με (ή χωρίς) τη βοήθεια του εκπαιδευτικού τον υπολογιστή, ως γνωστικό – διερευνητικό εργαλείο, αναζητούν πληροφορίες, επικοινωνούν και προσεγγίζουν βασικές αρχές που διέπουν τη χρήση της υπολογιστικής τεχνολογίας».

Παιδαγωγικό Ινστιτούτο
www.pi-schools.gr



Τι ισχύει σήμερα:

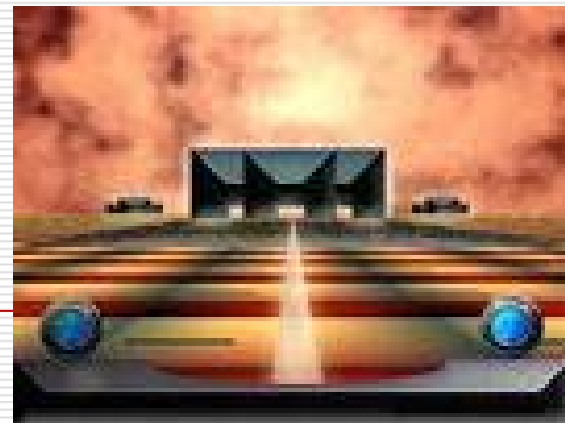
το **τεχνοκρατικό/τεχνοκεντρικό**, που αντιμετωπίζει τις ΤΠΕ ως αυτόνομο γνωστικό αντικείμενο



το **πραγματολογικό** – που αποτελεί ένα συνδυασμό των δυο άλλων

το **ολιστικό** – που δίνει σημασία στη διαθεματική και ολιστική προσέγγιση της γνώσης (οι ΤΠΕ σε όλα τα μαθήματα).

Επίλογος



Όχι μόνο δεν υπάρχει «βασιλική οδός προς τη γεωμετρία», όπως είπαν οι Πυθαγόρειοι στον τύραννο των Συρακουσών, αλλά δεν υπάρχει «βασιλική οδός» ούτε προς τη διδασκαλία της γεωμετρίας.

Οι ΤΠΕ μπορούν να βοηθήσουν τη διδασκαλία, τη μάθηση και την επικοινωνία στο σχολείο υπό τον όρο ότι θα βάλουμε πολλή δουλειά, ότι θα την κάνουμε σωστά και ότι είμαστε διατεθειμένοι να περιμένουμε.

Θ. Χατζηλάκος