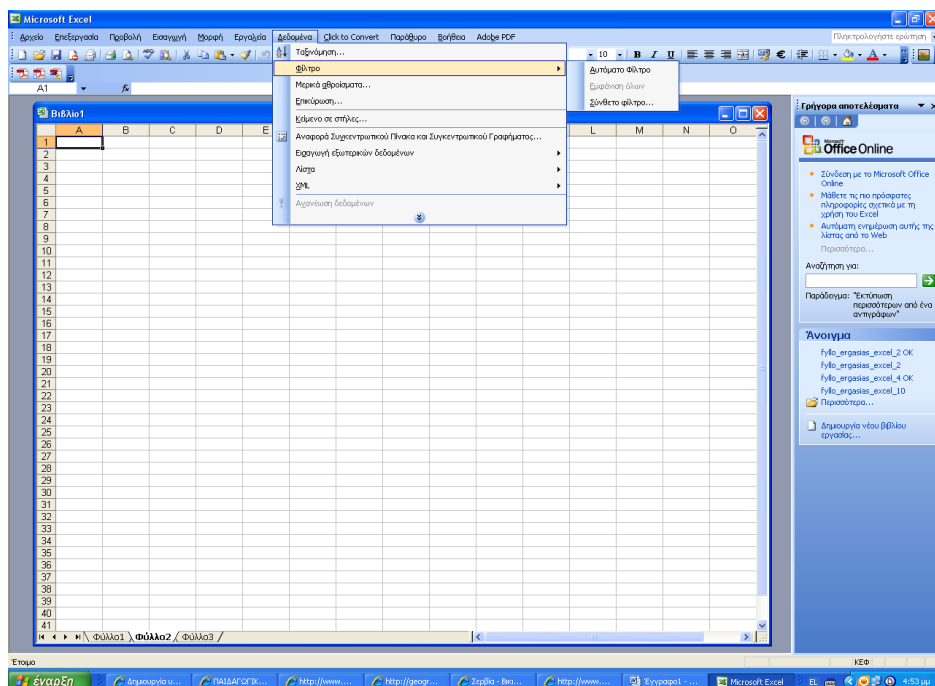


ΒΑΛΚΑΝΙΚΕΣ ΧΩΡΕΣ

1. Ο ΓΙΩΡΓΟΣ ΚΑΙ Ο ΠΕΤΡΟΣ ΘΕΛΟΥΝ ΝΑ ΣΥΛΛΕΞΟΥΝ ΠΛΗΡΟΦΟΡΙΕΣ ΓΙΑ ΤΟΝ **ΠΛΗΘΥΣΜΟ** ΤΩΝ ΒΑΛΚΑΝΙΚΩΝ ΧΩΡΩΝ. ΓΙΑ ΝΑ ΤΟΥΣ ΒΟΗΘΗΣΕΤΕ ΠΑΤΗΣΤΕ [ΕΔΩ](#) ΚΑΙ ΣΤΗ ΣΥΝΕΧΕΙΑ ΕΠΙΛΕΞΤΕ "**ΧΑΡΤΗΣ ΒΑΛΚΑΝΙΚΗΣ ΧΕΡΣΟΝΗΣΟΥ**"
2. ΑΝΟΙΞΤΕ ΕΝΑ ΛΟΓΙΣΤΙΚΟ ΦΥΛΛΟ ΚΑΙ ΜΕΤΑΦΕΡΕΤΕ ΤΑ ΔΕΔΟΜΕΝΑ ΣΕ ΔΥΟ ΣΤΗΛΕΣ ΜΕ ΤΙΤΛΟ «**ΧΩΡΑ**» ΚΑΙ «**ΠΛΗΘΥΣΜΟΣ**» ΚΑΙ ΣΥΜΠΛΗΡΩΣΤΕ ΜΕ ΤΑ ΣΤΟΙΧΕΙΑ ΠΟΥ ΣΥΓΚΕΝΤΡΩΣΑΤΕ ΑΠΟ ΤΟ ΧΑΡΤΗ ΤΩΝ ΒΑΛΚΑΝΙΚΩΝ ΧΩΡΩΝ
3. ΣΤΟ ΛΟΓΙΣΤΙΚΟ ΦΥΛΛΟ ΥΠΟΛΟΓΙΣΕ ΤΟ **ΣΥΝΟΛΙΚΟ** ΠΛΗΘΥΣΜΟ ΤΩΝ ΒΑΛΚΑΝΙΚΩΝ ΧΩΡΩΝ
4. ΝΑ ΒΑΛΕΙΣ ΣΕ **ΑΥΞΟΥΣΑ** ΣΕΙΡΑ **ΩΣ ΠΡΟΣ ΤΟΝ ΠΛΗΘΥΣΜΟ** ΤΙΣ ΒΑΛΚΑΝΙΚΕΣ ΧΩΡΕΣ
5. ΝΑ ΒΡΕΙΣ ΤΗΝ **ΜΙΚΡΟΤΕΡΗ** ΚΑΙ ΤΗ **ΜΕΓΑΛΥΤΕΡΗ** ΧΩΡΑ ΣΕ ΠΛΗΘΥΣΜΟ
6. ΝΑ ΦΤΙΑΞΕΙΣ **ΓΡΑΦΗΜΑ** (ΠΙΤΑ) ΜΕ ΤΟΝ **ΠΛΗΘΥΣΜΟ** ΤΩΝ **ΧΩΡΩΝ**
7. ΜΕ ΤΗ ΒΟΗΘΕΙΑ ΤΟΥ **ΑΥΤΟΜΑΤΟΥ ΦΙΛΤΡΟΥ** ΝΑ ΒΡΕΙΣ ΤΙΣ ΧΩΡΕΣ ΠΟΥ ΕΙΝΑΙ **ΜΙΚΡΟΤΕΡΕΣ** ΣΕ ΠΛΗΘΥΣΜΟ ΑΠΟ ΤΗΝ ΕΛΛΑΔΑ



Δημιουργός: Ηρακλής Αγγελόπουλος ΠΕ70- 2ο ΚΣΕ Πάτρας