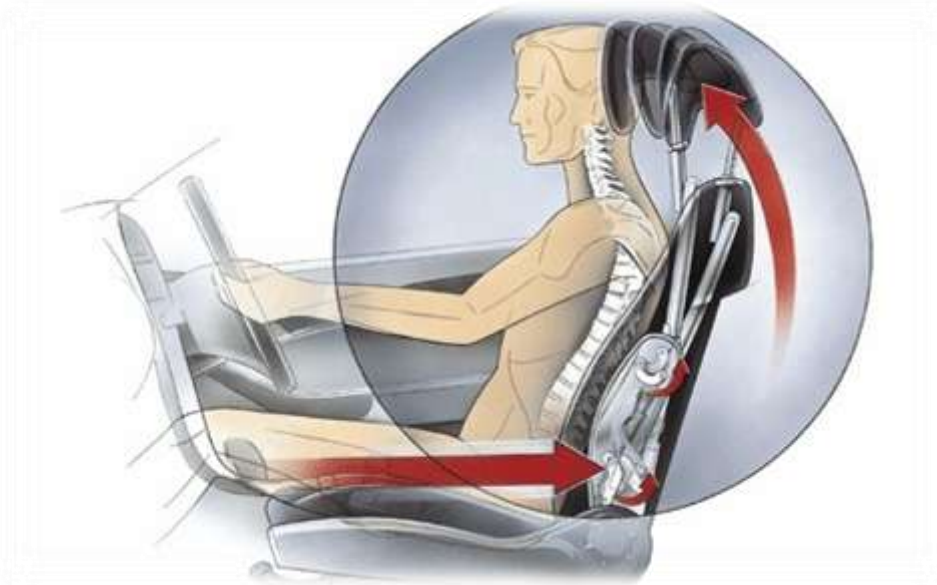


S

SAHR

SAAB Active HeadRest

Σύστημα παθητικής ασφάλειας για την προστασία του αυχένα σε περίπτωση οπίσθιας σύγκρουσης.



1

SAV

Sport Activity Vehicle (BMW)

Άλλη ονομασία των οχημάτων SUV με πιο σπορ οδική συμπεριφορά.



SBC

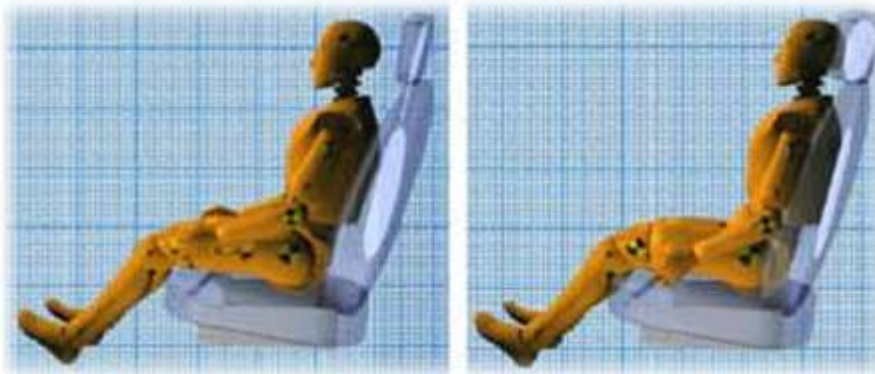
Sensotronic Brake Control (Mercedes-Benz)

Σύστημα που υποβοηθά και συμβάλει στην καλύτερη πέδηση.



SIHR

Self-Inflating Head Restraint (Autoliv)

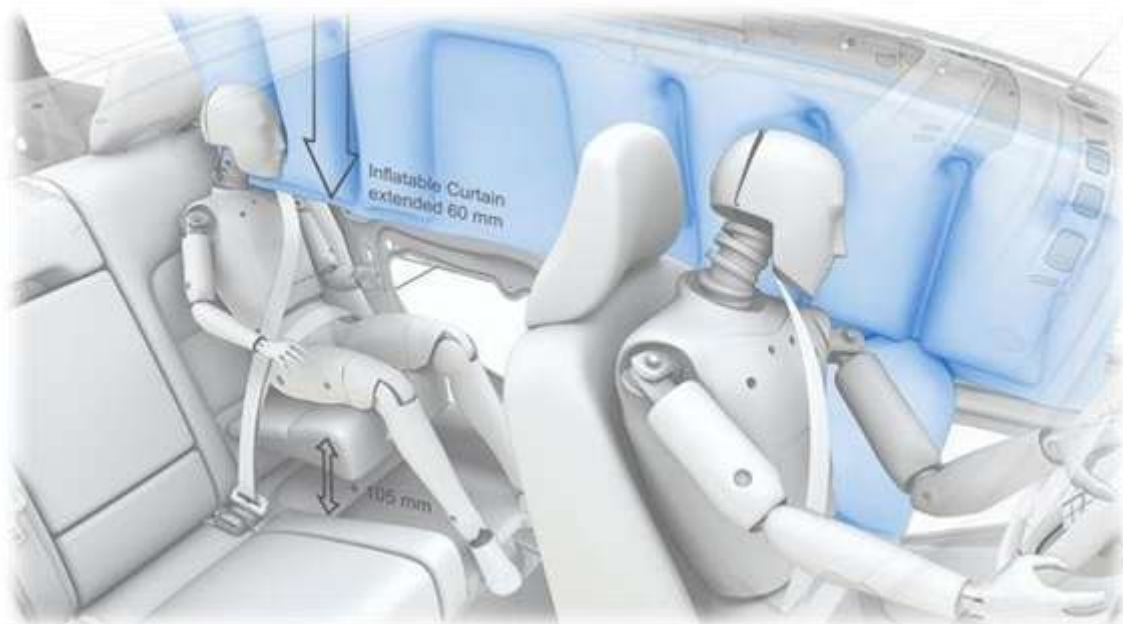


Αερόσακος προσαρμοσμένος στο προσκέφαλο του καθίσματος.

SIPS

Side Impact Protection System (Volvo)

Σύστημα πλευρικών αερόσακων της Volvo.



SIR

Supplemental Inflatable Restraint

Κωδικοποιημένη ονομασία του αερόσακου



SMG II

Sequential Motorsport Gearbox ή Sequenzielles Motorsport Getriebe (BMW)

Δεύτερης γενιάς αυτόματο κιβώτιο ταχυτήτων με σειραϊκή λειτουργία.

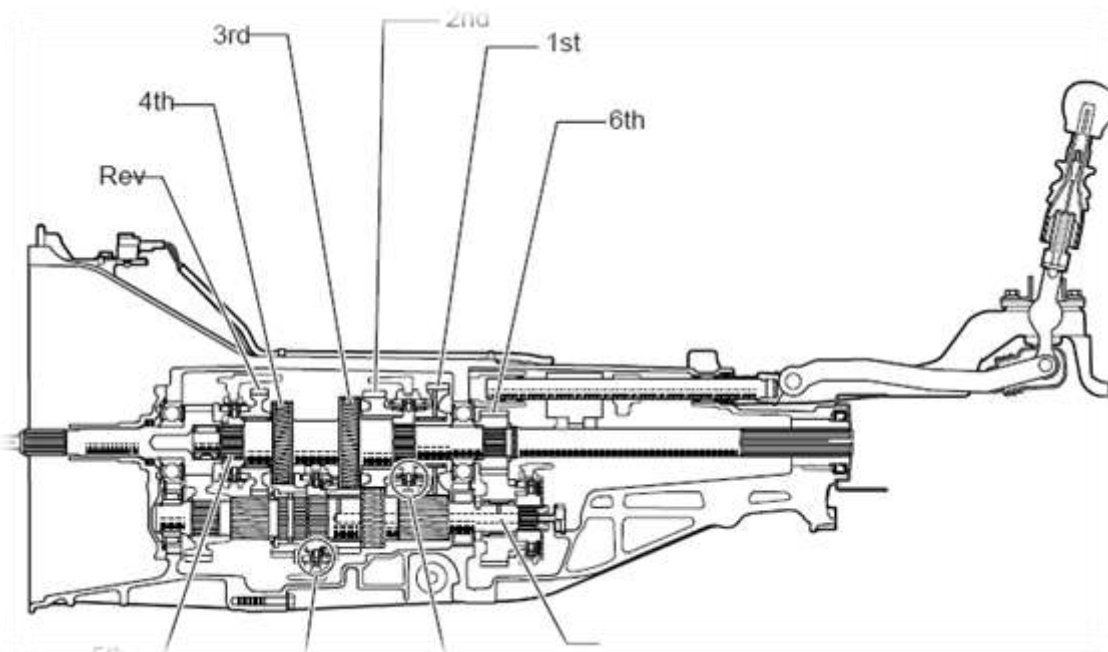


3

SMT

Sequential Manual Transmission (Toyota)

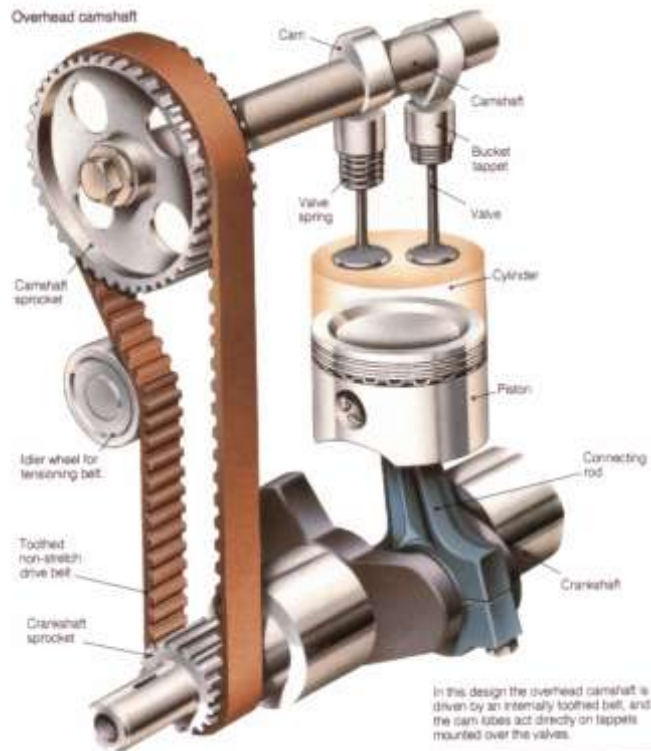
Αυτόματο κιβώτιο ταχυτήτων με σειραϊκή λειτουργία.



SOHC

Single OverHead Camshaft

Συμβολισμός σε κινητήρες με ένα εκκεντροφόρο επικεφαλής.



SPA

SAAB Parking Assistance

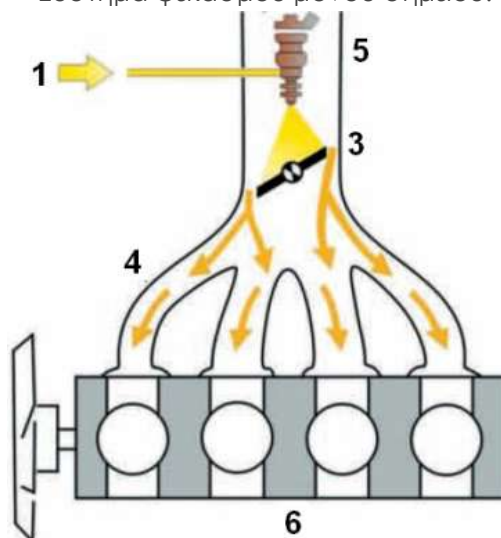
Σύστημα υποβοήθησης παρκαρίσματος της Σουηδικής εταιρείας.



SPI

Single Point Injection

Σύστημα ψεκασμού μονού σημείου.



SRS

Safety Restrain System

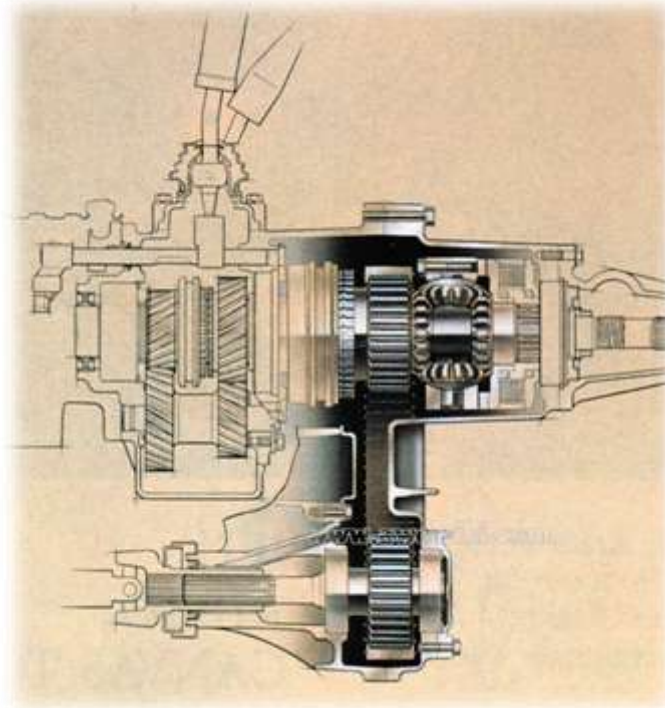
Σύστημα παθητικής ασφάλειας που αποτελείται από αερόσακους, προεντατήρες στις ζώνες ασφαλείας και προγραμματισμένα παραμορφώσιμες ζώνες του πλαισίου.



S-SELECT

Super-Select (Mitsubishi)

Σύστημα μετάδοσης της κίνησης στους τέσσερις τροχούς.

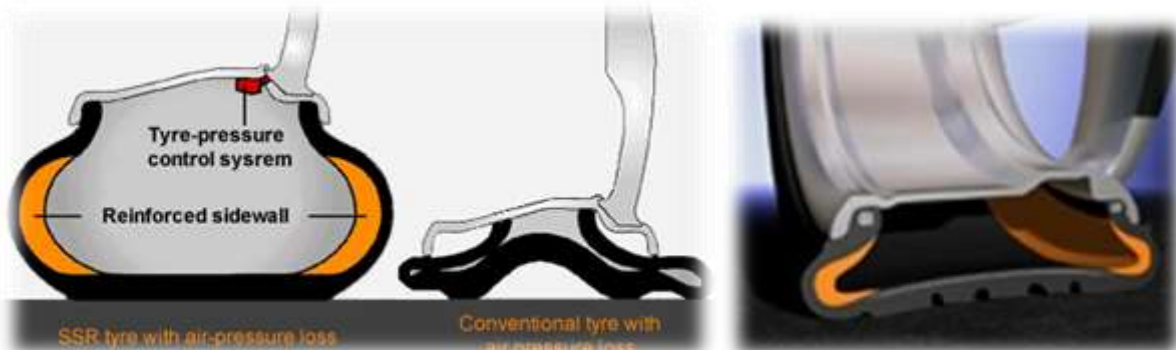


5

SSR

Self Supporting RunFlat tyre (Continental)

Τεχνολογία που επιτρέπει στο ελαστικό να παραμείνει στην ζάντα σε περίπτωση κλαταρίσματος και ο οδηγός να συνεχίσει τη πορεία του.



STC

Stability and Traction Control (Volvo)

Σύστημα ελέγχου της σταθερότητας και της πρόσφυσης του οχήματος.



STR

Sport Throttle Response (Alfa Romeo)

Σύστημα το οποίο επιτρέπει στον οδηγό να παραμετροποιεί την απόκριση του κινητήρα στο πάτημα του πεντάλ του γκαζιού («normal», «sport»).

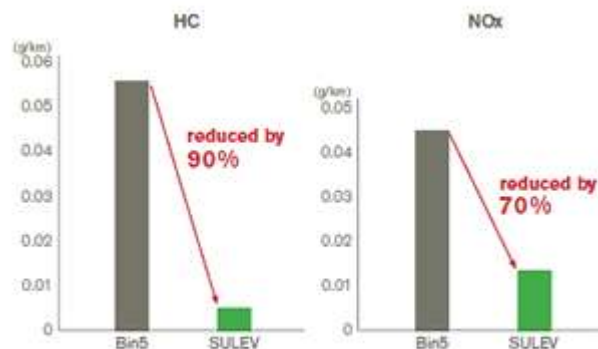


SULEV

Super Ultra Low Emission Vehicle

Αμερικανική κατηγοριοποίηση των οχημάτων που εκπέμπουν λιγότερους ρύπους. Αφορά στα οχήματα με υβριδικό κινητήρα.

SULEV → HC reduced by **90%** against Tier2Bin5 standards
 → NOx reduced by **70%** against Tier2Bin5 standards



SUV

Sport Utility Vehicle

Κατηγορία τετρακίνητων οχημάτων.

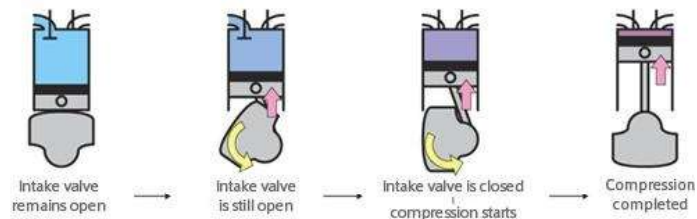


S-VT

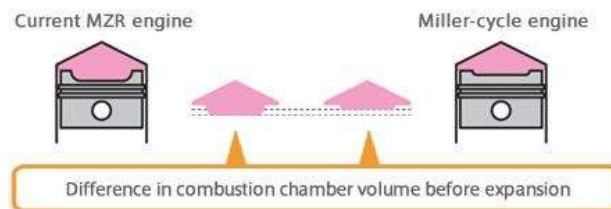
Sequential Valve Timing (Mazda)

Σύστημα μεταβλητού χρονισμού των βαλβίδων.

■ Delayed closure of intake valves during compression stroke



■ The expansion ratio is increased by reducing the combustion chamber minimum volume.



SWT

SideWall Torsion (Continental)

Τεχνολογία η οποία μετρά τη πίεση και την παραμόρφωση του ελαστικού για να ενημερώνει την κεντρική μονάδα για τη συμπεριφορά του οχήματος. Αυτό γίνεται με μαγνητική σκόνη που περιλαμβάνουν τα πλευρικά τοιχώματα των ελαστικών η οποία και ενημερώνει κεντρική μονάδα για παραμόρφωση (και άρα πίεση) τους. Η σκόνη αυτή είναι τοποθετημένη σε 96 ακτινικούς τομείς του ελαστικού. Η continental παράγει τέτοια ελαστικά από το 2004.

