

### **lb: Pound**

Διεθνής συμβολισμός της λίβρας, στο Αγγλοσαξονικό (Αυτοκρατορικό) μετρικό σύστημα, η οποία μετρά βάρος. Μία λίβρα ισούται με 0,45389 κιλά (δηλαδή περίπου 454 γραμμάρια).

### **LBS**

#### **Location Based Services**

Υπηρεσία η οποία επιτρέπει στους επιβάτες να βρίσκουν στο σύστημα πλοήγησης του οχήματος ή του κινητού τηλεφώνου τους πληροφορίες για τα πλησιέστερα ξενοδοχεία, εστιατόρια, φαρμακεία, κ.λπ.



### LDW

#### Lane Departure Warning

Σύστημα προειδοποίησης αλλαγής λωρίδας. Ενημερώνει τον οδηγό ότι το αυτοκίνητο παρεκκλίνει της πορείας του σε περίπτωση που έχει αποσπαστεί η προσοχή του (οδηγός).

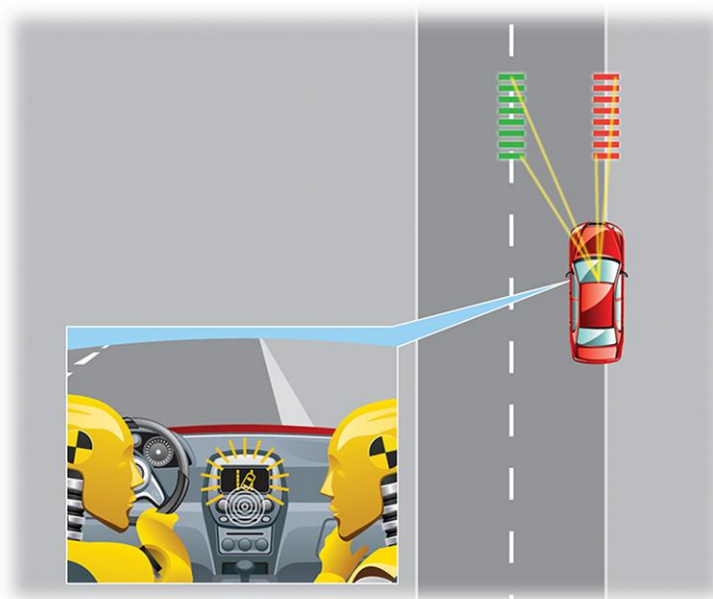


2

### LDWA

#### Lane Departure Warning Assistant

Σύστημα προειδοποίησης αλλαγής λωρίδας. Όπως παραπάνω.



### LED

#### Light Emitting Diode

Φωτεινές Οπτικές Δίοδοι.



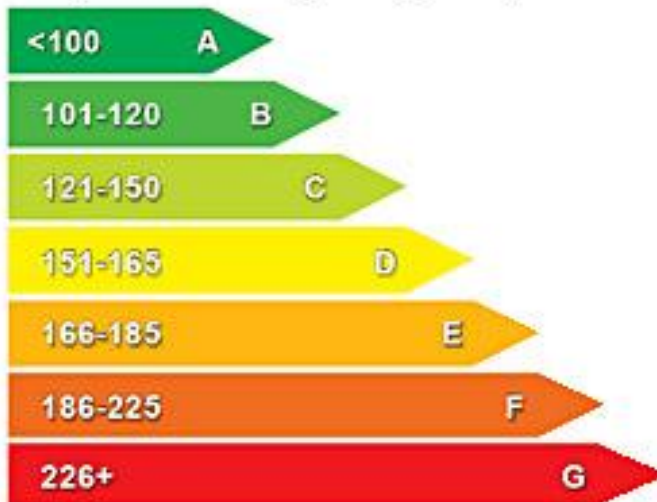
### LEV

#### Low Emissions Vehicle

Όχημα μειωμένων εκπομπών ρύπων, ορισμός που χρησιμοποιείται και κατατάσσει μοντέλα στις ΗΠΑ.

3

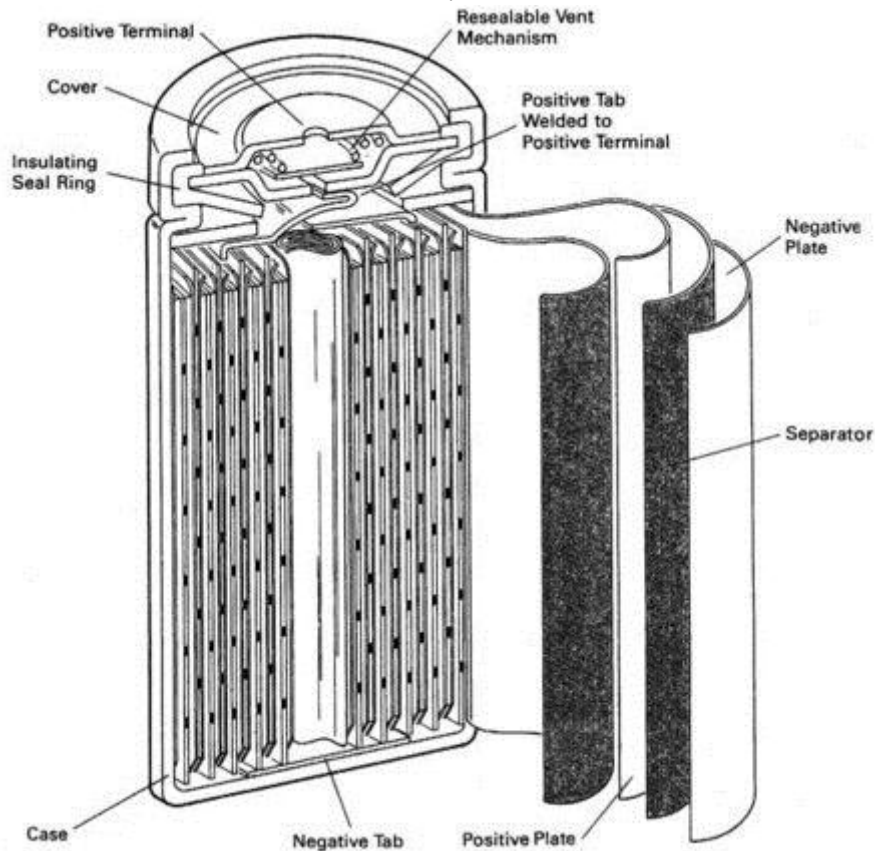
#### CO<sub>2</sub> emission figure (g/km)



### Li-ion

#### Lithium-ion battery

Πρόκειται για τον επικρατέστερο τύπο μπαταρίας. Χρησιμοποιείται ευρέως στα κινητά τηλέφωνα ενώ οι κατασκευαστές ηλεκτροκίνητων οχημάτων δείχνουν την προτίμησή τους στον συγκεκριμένο τύπο μπαταριών.

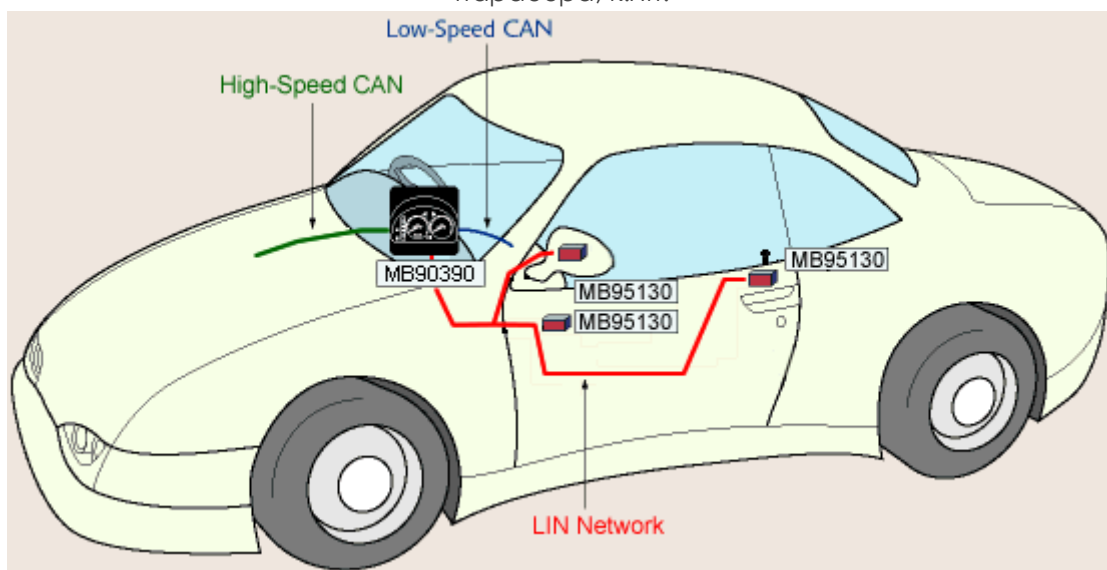


4

### LIN

#### Local Interconnect Network (BUS)

Συστημα bus το οποίο εξέλιξαν και εφάρμοσαν οι Γερμανικές αυτοκινητοβιομηχανίες (Audi, BMW, Mercedes-Benz, Volkswagen). Πρόκειται για ένα κοινό πρότυπο που χρησιμοποιείται σε επιμέρους λειτουργίες όπως το χειρισμό του κεντρικού κλειδώματος, τους ηλεκτρικούς καθρέφτες, τα ηλεκτρικά παράθυρα, κ.λπ.



### LINGUATRONIC (Mercedes-Benz)

Σύστημα φωνητικής αναγνώρισης και ανοιχτής συνομιλίας μέσω κινητού τηλεφώνου. Η τελευταία εξέλιξη του επιτρέπει μέχρι τον χειρισμό του ηχοσυστήματος ή του συστήματος πλοήγησης με φωνητικές εντολές.



**LMC**

**Light Control Module (BMW)**

Μονάδα ελέγχου φωτισμού. Σύστημα το οποίο χρησιμοποιεί μεταβαλλόμενης έντασης φωτεινότητα στα φώτα σε περίπτωση δυσλειτουργίας των πίσω «στοπ». Με αυτό τον τρόπο προειδοποιεί τους επερχόμενους οδηγούς.



**LSC**

**Limited Slip Coupling**

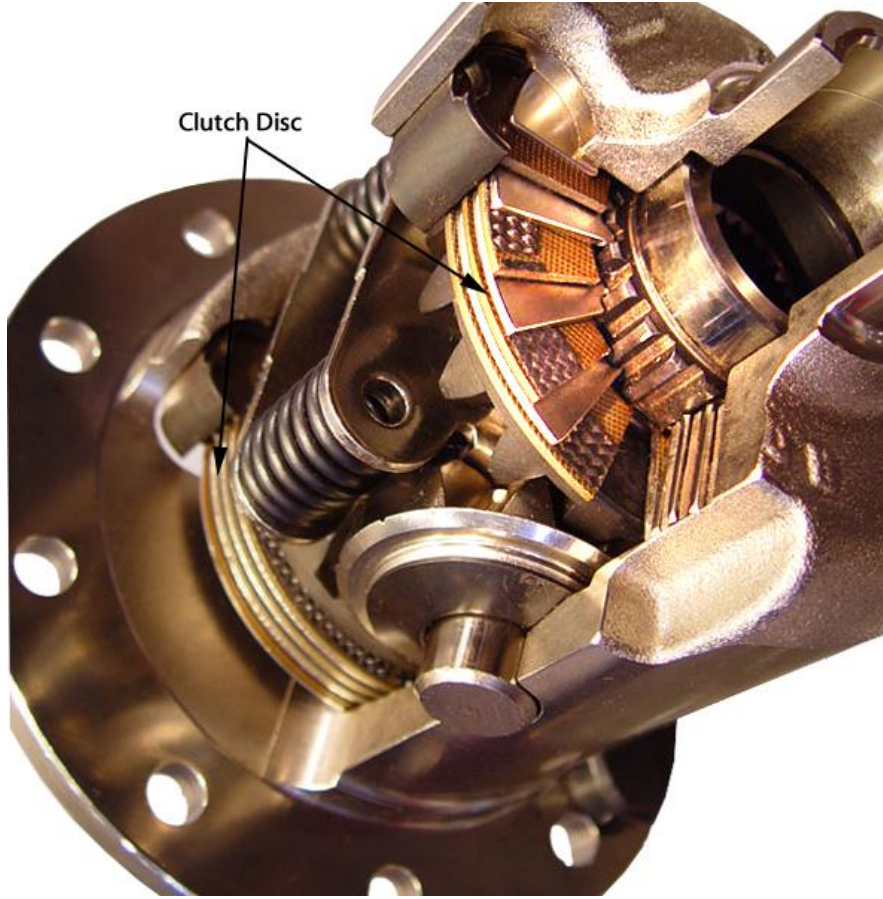
Σύστημα περιορισμένης ολίσθησης σε τετρακίνητο όχημα.



**LSD**

### Limited Slip Differential

Διαφορικό περιορισμένης ολίσθησης.



6

### LTC

### Low Temperature Combustion

Συμπίεση χαμηλής θερμοκρασίας.

