

D

DA

Distance Alert (Volvo)

Σύστημα που βοηθά τον οδηγό να διατηρεί απόσταση ασφαλείας από το προπορευόμενο όχημα.



DAC

Driver Alert Control (Volvo)

Σύστημα το οποίο παρακολουθεί την κατάσταση που βρίσκεται ο οδηγός και τον προειδοποιεί να κάνει στάση όταν διαπιστώσει ότι η προσοχή του (οδηγός) αποσπάται εξαιτίας της κούρασης.



DAC

Driver Alert Control (Toyota, Lexus)

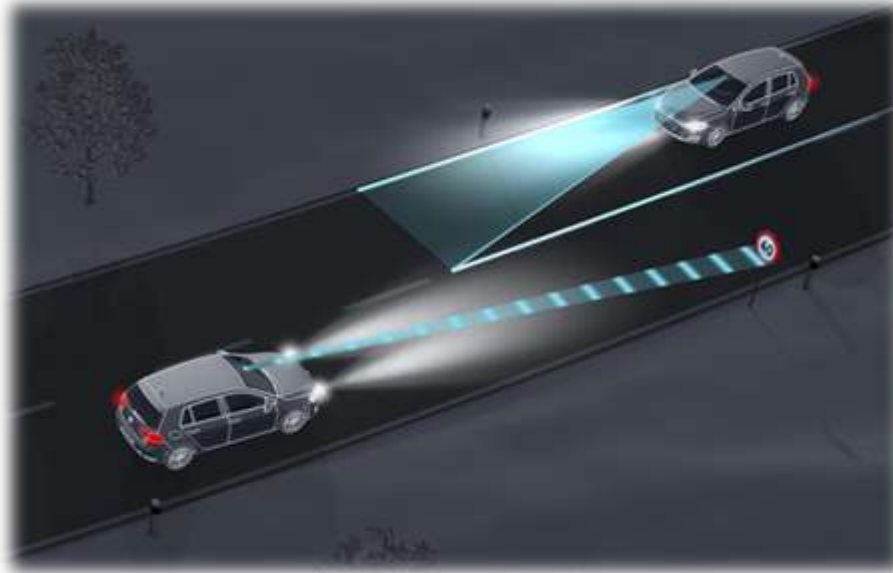
Downhill Assist Control (Toyota, Lexus). Σύστημα που περιορίζει την ταχύτητα του τετρακίνητου οχήματος στην προεπιλεγμένη από τον οδηγό, όταν αυτό κινείται σε κατηφόρα με μεγάλη κλίση.



DAS

Driver Assistance System

Γενική ονομασία συστημάτων που βοηθούν τον οδηγό να διατηρεί την αυτοσυγκέντρωσή του και να τον προειδοποιούν για ενδεχόμενο ατύχημα. Τέτοια συστήματα είναι το ACC ή το Head up Display.



DBC

Dynamic Brake Control (BMW)

Σύστημα υποβοήθησης φρεναρίσματος.



D-BUS

Diagnosis BUS

Διαγνωστικό του συστήματος bus.



D-CAT

Diesel Clean Advanced Technology (Toyota)

Καταλυτικός μετατροπέας σε πετρελαιοκινητήρες όπου περιορίζει τα οξείδια του αζώτου.

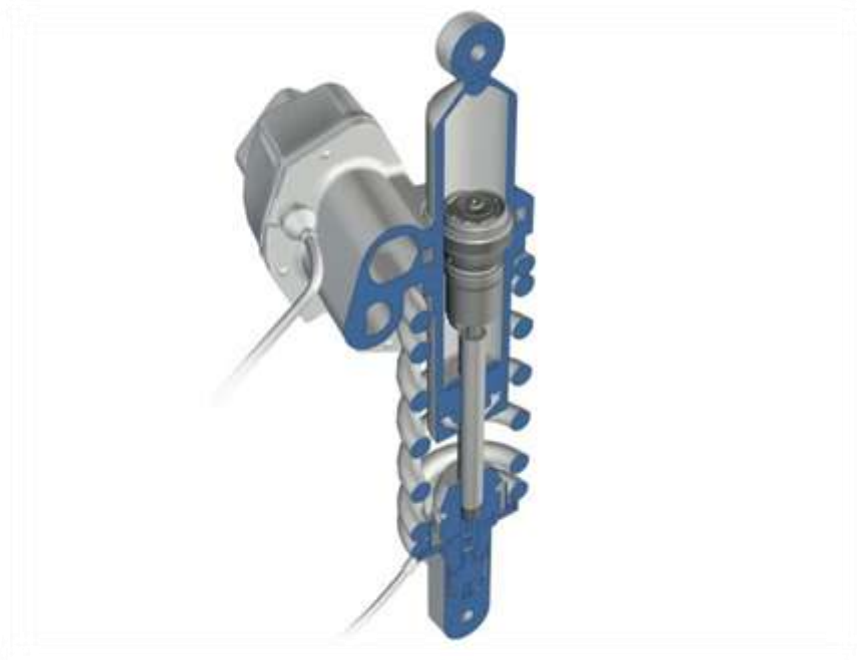


3

DDC

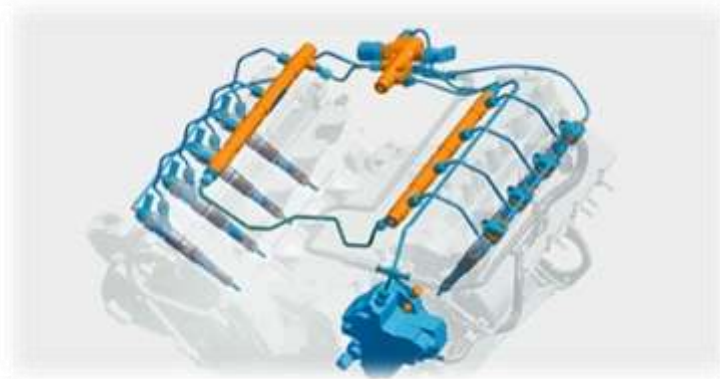
Dynamic Drive Control (BMW)

Σύστημα παραμετροποίησης της ανάρτησης, του κινητήρα και του πεντάλ του γκαζιού.



D-4D

Σύστημα άμεσου ψεκασμού πετρελαίου με κοινό διακλαδωτή, όπως το ονομάζουν στην Τοϋοτα. Η ονομασία διαφέρει από κατασκευαστή σε κατασκευαστή αλλά περιγράφει τον ίδιο τρόπο τροφοδοσίας καυσίμου.



DIN

Deutsche Industrie Normen

Είναι η μονάδα μέτρησης της ιπποδύναμης σύμφωνα με την γερμανική νόρμα 70020. Μετριέται στο σφόνδυλο, και είναι στην πραγματικότητα ισοδύναμος με τον καθαρό αριθμό SAE.

1 DIN=1PS (γερμανικά: *Pferdestärke* = η δύναμη αλόγων) = 75 **KP**·m/s = 735.49875 W = 0.98632 HP

DNA (Alfa Romeo)

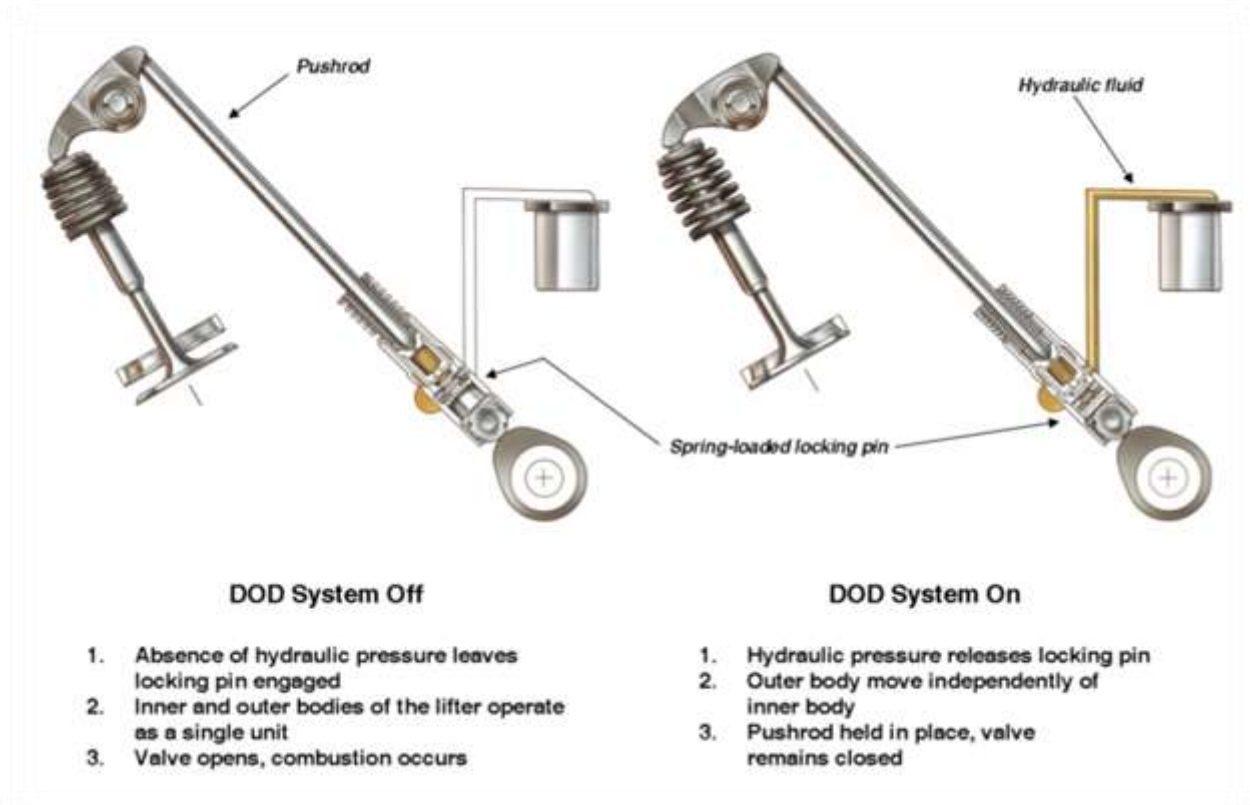
Σύστημα που εμφανίσθηκε για πρώτη φορά στη MiTo και στη συνέχεια στην Giulietta. Πρόκειται για ένα σύστημα με τρεις επιλογές (Dynamic, Normal, All-Weather) που επιλέγονται από ένα διακόπτη κοντά στην βάση του επιλογέα. Ανάλογα με το πρόγραμμα η υποβοήθηση του τιμονιού μεταβάλλεται όπως και η απόκριση του γκαζιού. Σε ορισμένες γρήγορες εκδόσεις μεταβάλλεται και ο βαθμός απόσβεσης των αμορτισέρ.



DoD

Displacement on Demand

Σύστημα το οποίο αποσυνδέει τη λειτουργία κάποιων από τους κυλίνδρους του κινητήρα όταν η απαίτηση για ισχύ είναι περιορισμένη. Έτσι, ένας δωδεκακύλινδρος κινητήρας, π.χ., μπορεί να λειτουργεί με τους 8 ή τους 6 κυλίνδρους.



5

DOHC

Dual Over Head Camshaft

Δύο εκκεντροφόροι επικεφαλής.



DP**Dual Pump (Honda)**

Σύστημα τετρακίνησης που χρησιμοποιεί δύο υδραυλικές βαλβίδες για τη μετάδοση της κίνησης και στον άλλο άξονα.

**DPF****Diesel Particulate Filter**

Φίλτρο συγκράτησης μικροσωματιδίων στους πετρελαιοκινητήρες. Στα γαλλικά αποδίδεται ως «FAP ή Filtre Auto-nettoyant Particules», ονομασία που καθιερώθηκε από τη Peugeot που το τοποθέτησε πρώτη φορά στο 607.

**DPNR****Diesel Particulate NOx Reduction (Toyota)**

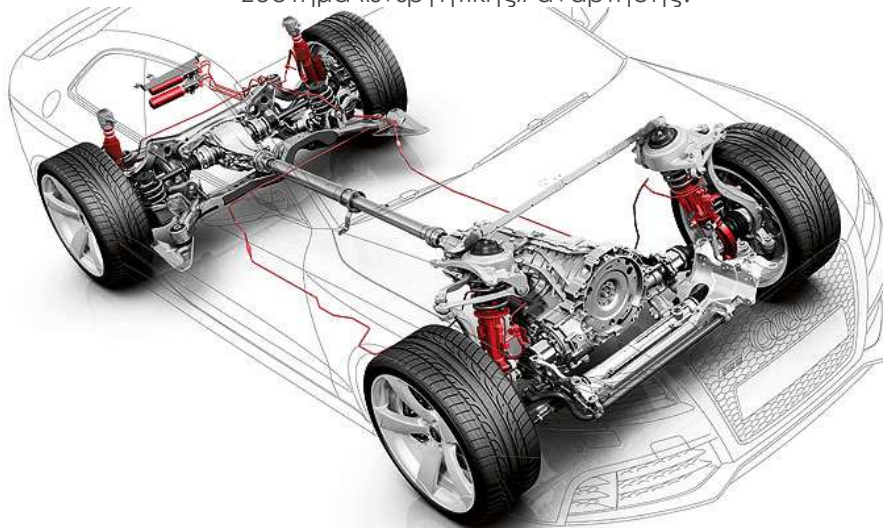
Καταλύτης για την μείωση των μικροσωματιδίων οξειδίου του αζώτου.



DRC

Dynamic Ride Control (Audi)

Σύστημα «ενεργητικής» ανάρτησης.



DRP

Dynamic Rear Proportioning brake (General Motors)

Ηλεκτρονικά ελεγχόμενο σύστημα κατανομής της πέδησης.

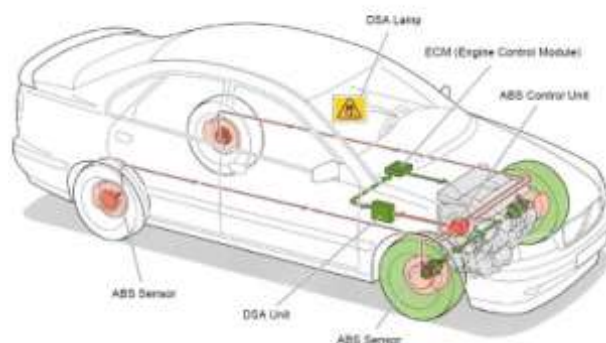


DSA

Dynamic Stability Assistance (Volvo)

Σύστημα αποτροπής ανατροπής του οχήματος.

DSA (Dynamic Stability Assistance) System



DSC

Dynamic Stability Control (BMW)

Σύστημα αποτροπής ανατροπής του οχήματος.



DSG

Direct Shift Gearbox (Volkswagen)

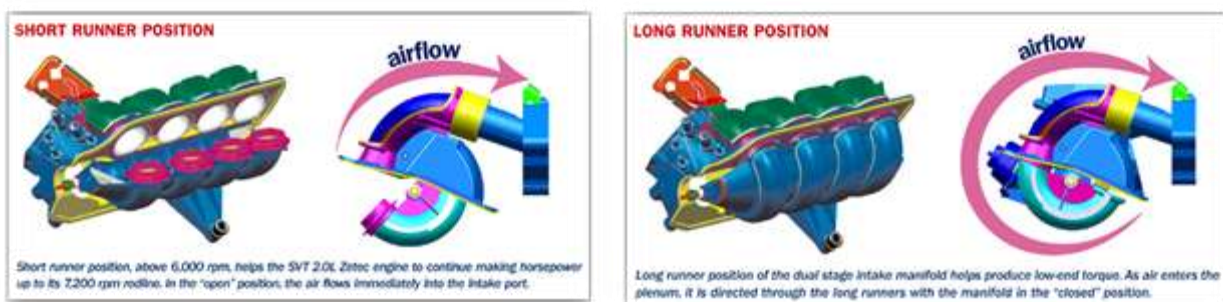
Κιβώτιου διπλού συμπλέκτη ή Direkt Schalt Getriebe.



DSI

Dual Stage Intake manifold (Ford)

Μεταβλητού μήκους αυλοί εισαγωγής.

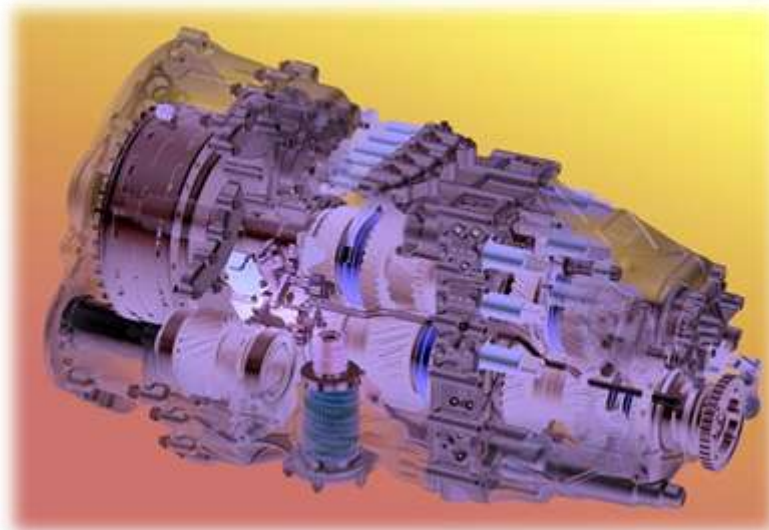


DSP**Dynamic Shift Programme (Volkswagen)**

Πρόγραμμα ταχύτερης αλλαγής των σχέσεων σε ένα αυτόματο κιβώτιο.

**DSP****Dual Power System (Honda)**

Ηλεκτροϋδραυλικό σύστημα τετρακίνησης.

**DSTC****Dynamic Stability and Traction Control (Volvo)**

Σύστημα ελέγχου της πρόσφυσης και αποτροπής ανατροπής του οχήματος.

