

ΕΛΛΗΝΙΚΗ ΔΗΜΟΚΡΑΤΙΑ  
ΥΠΟΥΡΓΕΙΟ ΠΟΛΙΤΙΣΜΟΥ, ΠΑΙΔΕΙΑΣ & ΘΡΗΣΚΕΥΜΑΤΩΝ  
ΠΕΡΙΦ. Δ/ΝΣΗ Π/ΘΜΙΑΣ & Δ/ΘΜΙΑΣ ΕΚΠ/ΣΗΣ  
ΚΕΝΤΡΙΚΗΣ ΜΑΚΕΔΟΝΙΑΣ  
ΔΙΕΥΘΥΝΣΗ Β/ΘΜΙΑΣ ΕΚΠΑΙΔΕΥΣΗΣ ΚΙΛΚΙΣ  
ΚΕΝΤΡΟ ΣΥΜΒΟΥΛΕΥΤΙΚΗΣ ΚΑΙ ΠΡΟΣΑΝΑΤΟΛΙΣΜΟΥ



ΕΝΗΜΕΡΩΣΗ ΓΙΑ ΤΟ ΓΕΝΙΚΟ ΛΥΚΕΙΟ

*Νόμος 4186/19-9-2013 και τροπολογία*

## Η ΕΝΗΜΕΡΩΣΗ ΚΛΕΙΔΙ ΓΙΑ ΤΙΣ ΜΕΤΑΒΑΣΕΙΣ ΣΤΗ ΖΩΗ

- Καθημερινά στη ζωή μας παίρνουμε μικρές ή μεγάλες αποφάσεις. Οι περισσότερες από αυτές λαμβάνονται αυθόρμητα χωρίς πολύ σκέψη.
- Ειδικά σε κάθε στάδιο μετάβασης στο εκπαιδευτικό σύστημα, καλούμαστε να πάρουμε αποφάσεις για τα επόμενα βήματά μας, να κάνουμε επιλογές για το μέλλον.
- Για να παίρνουμε τις κατάλληλες αποφάσεις ειδικά για σπουδές, χρειάζεται να έχουμε γνώση του εαυτού μας – της προσωπικότητάς μας και πληροφορίες για τις διαθέσιμες επιλογές και προοπτικές.

## Α' ΤΑΞΗ ΓΕ.Λ.

- Πρόγραμμα 35 ωρών την εβδομάδα
- 33 ώρες κοινό εκπαιδευτικό πρόγραμμα:
  - 9 μαθήματα Γενικής Παιδείας
  - 1 μάθημα επιλογής

# ΓΕΝΙΚΟ ΛΥΚΕΙΟ

## ΩΡΟΛΟΓΙΟ ΠΡΟΓΡΑΜΜΑ ΜΑΘΗΜΑΤΩΝ Α' ΤΑΞΗΣ

ΜΑΘΗΜΑ		ΩΡΕΣ
Ελληνική Γλώσσα	Αρχαία Ελληνική Γλώσσα και Γραμματεία	5
	Νέα Ελληνική Γλώσσα	2
	Λογοτεχνία	2
Μαθηματικά	Άλγεβρα	3
	Γεωμετρία	2
Φυσικές Επιστήμες	Φυσική	2
	Χημεία	2
	Βιολογία	2
Ιστορία		2
Πολιτική Παιδεία (Οικονομία, Πολιτικοί Θεσμοί και Αρχές Δικαίου και Κοινωνιολογία)		3
Θρησκευτικά		2
Ερευνητική Εργασία (συνθετική εργασία/project)*		2
Ξένη Γλώσσα (Αγγλικά ή Γαλλικά ή Γερμανικά)		2
Φυσική Αγωγή*		2
<b>ΕΝΑ (1) ΜΑΘΗΜΑ ΕΠΙΛΟΓΗΣ</b>		
Εφαρμογές Πληροφορικής		2
Γεωλογία και Διαχείριση Φυσικών Πόρων		2
Ελληνικός Ευρωπαϊκός Πολιτισμός		2
Καλλιτεχνική Παιδεία		2
*Δεν εξετάζονται γραπτά		

## ΕΞΕΤΑΣΕΙΣ Α΄ και Β΄ ΤΑΞΗΣ

- Ενδοσχολικές εξετάσεις σε όλα τα μαθήματα εκτός από την Ερευνητική Εργασία και τη Φυσική Αγωγή
- Κοινά θέματα για όλα τα τμήματα του ίδιου σχολείου από διδάσκοντα
- Διόρθωση από τον διδάσκοντα

**Γενικός Βαθμός Προαγωγής:  
Ο Μ.Ο γραπτών + προφορικών μαθημάτων**

# ΓΕΝΙΚΟ ΛΥΚΕΙΟ

- Στη **B' Τάξη του Γενικού Λυκείου** εγγράφονται οι προαγόμενοι από την **A' Τάξη του Γενικού ή του Επαγγελματικού Λυκείου**

- Στη **B' Τάξη του Επαγγελματικού Λυκείου** εγγράφονται οι προαγόμενοι από την **A' Τάξη του Γενικού ή του Επαγγελματικού Λυκείου**

## Β' ΤΑΞΗ

- Πρόγραμμα 35 ωρών την εβδομάδα
- 30 ώρες Μαθήματα Γενικής Παιδείας
- 5 ώρες Μαθήματα Προσανατολισμού

# ΩΡΟΛΟΓΙΟ ΠΡΟΓΡΑΜΜΑ ΜΑΘΗΜΑΤΩΝ Β' ΤΑΞΗΣ

ΜΑΘΗΜΑΤΑ ΓΕΝΙΚΗΣ ΠΑΙΔΕΙΑΣ		ΩΡΕΣ
Ελληνική Γλώσσα	Αρχαία Ελληνική Γλώσσα και Γραμματεία	2
	Νέα Ελληνική Γλώσσα	2
	Λογοτεχνία	2
Μαθηματικά	Άλγεβρα	3
	Γεωμετρία	2
Φυσικές Επιστήμες	Φυσική	2
	Χημεία	2
	Βιολογία	2
Εισαγωγή στις Αρχές της Επιστήμης των Η/Υ		1
Ιστορία		2
Φιλοσοφία		2
Πολιτική Παιδεία (Οικονομία, Πολιτικοί Θεσμοί και Αρχές Δικαίου και Κοινωνιολογία)		2
Θρησκευτικά		2
Ερευνητική Εργασία (συνθετική εργασία/project)*		1
Ξένη Γλώσσα (Αγγλικά ή Γαλλικά ή Γερμανικά)		2
Φυσική Αγωγή*		1
Σύνολο		30
*Δεν εξετάζονται γραπτά		



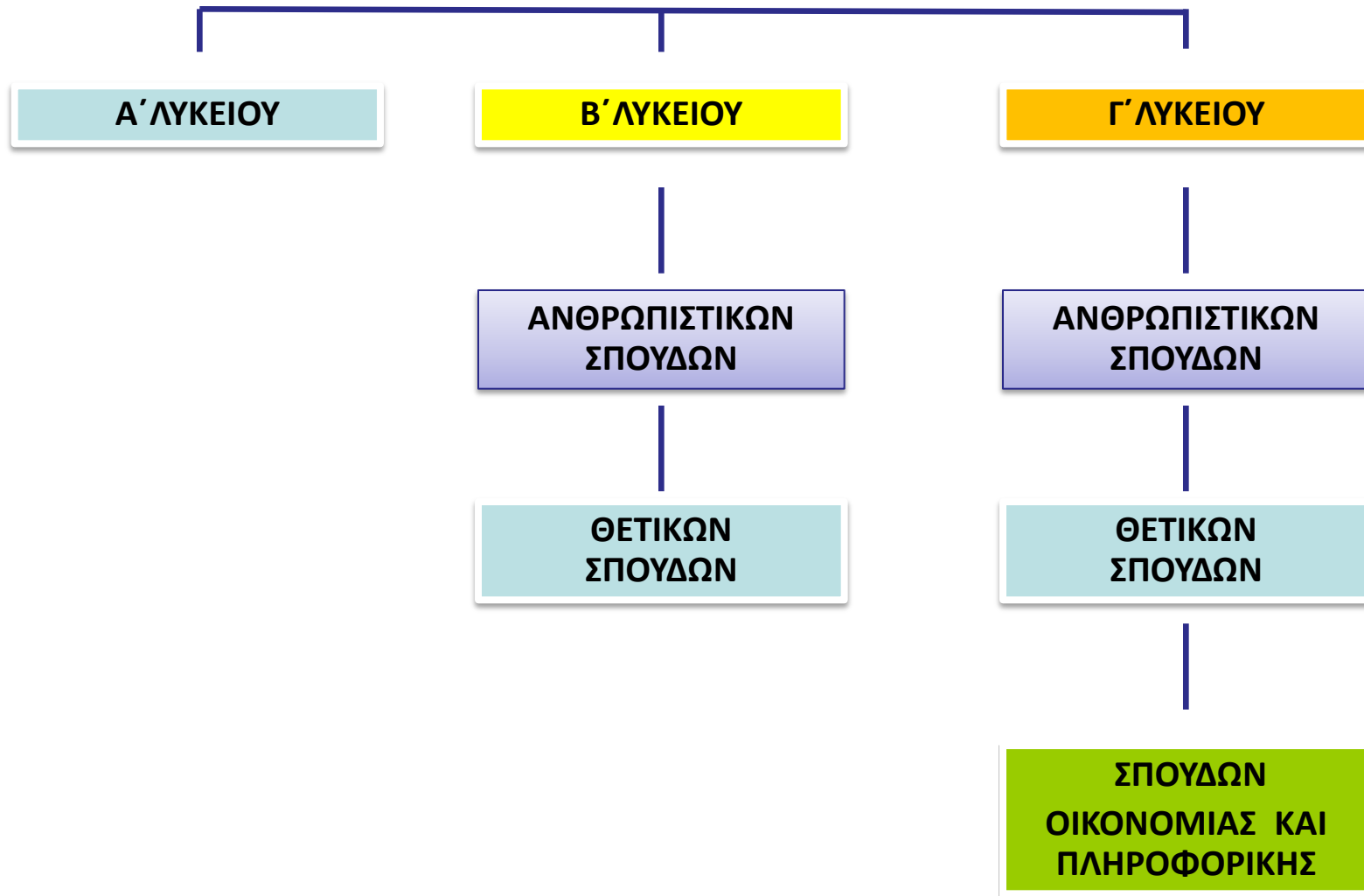
# ΩΡΟΛΟΓΙΟ ΠΡΟΓΡΑΜΜΑ ΜΑΘΗΜΑΤΩΝ Β' ΤΑΞΗΣ

## ΟΜΑΔΕΣ ΜΑΘΗΜΑΤΩΝ ΠΡΟΣΑΝΑΤΟΛΙΣΜΟΥ

ΑΝΘΡΩΠΙΣΤΙΚΩΝ ΣΠΟΥΔΩΝ		ΘΕΤΙΚΩΝ ΣΠΟΥΔΩΝ	
Αρχαία Ελληνική Γλώσσα και Γραμματεία	3	Φυσική	3
Βασικές Αρχές Κοινωνικών Επιστημών (Κοινωνιολογία, Οικονομική Επιστήμη και Πολιτική Επιστήμη)	2	Μαθηματικά	2

# ΓΕΝΙΚΟ ΛΥΚΕΙΟ (ΓΕ.Λ.)

## ΟΜΑΔΕΣ ΜΑΘΗΜΑΤΩΝ ΠΡΟΣΑΝΑΤΟΛΙΣΜΟΥ



**Β' τάξη**

**Ανθρωπιστικών Σπουδών**

**Θετικών σπουδών**

**Γ' τάξη**

**Ανθρωπιστικών Σπουδών**

**Σπουδών Οικονομίας και Πληροφορικής**

**Θετικών σπουδών**

**Ανθρωπιστικές Επιστήμες και Κοινωνικές Επιστήμες**

**Οικονομικές Επιστήμες & Πληροφορική**

**Θετικές & Τεχνολογικές Επιστήμες**

**Παιδαγωγικές Επιστήμες**

**Επιστήμες Ζωής και Υγείας**

Στις Εξετάσεις Εισαγωγής του σχολικού έτους 2015-16 δίνονται στους μαθητές και στις μαθήτριες οι εξής δυνατότητες

Να δώσουν εξετάσεις σε τέσσερα (4) μαθήματα και να είναι υποψήφιοι/ες σε ένα μόνο Επιστημονικό Πεδίο, όπως προβλεπόταν από το πρόσφατα νομοθετημένο σύστημα εισαγωγής.

Να έχουν τη δυνατότητα πρόσβασης σε ένα δεύτερο Επιστημονικό Πεδίο, αν επιλέξουν και ένα 5ο πανελλαδικώς εξεταζόμενο μάθημα.

Όλοι οι υποψήφιοι, ανεξάρτητα από την ομάδα προσανατολισμού, έχουν τη δυνατότητα να επιλέξουν από τρία επιστημονικά πεδία το ένα ή τα δύο επιστημονικά πεδία στα οποία θα έχουν πρόσβαση.

Κάθε ομάδα Προσανατολισμού έχει τρία κοινά μαθήματα που απαιτούνται σε όλα τα επιστημονικά πεδία όπου έχει πρόσβαση η Ομάδα Προσανατολισμού.

Το τέταρτο μάθημα αντιστοιχεί σε συγκεκριμένο επιστημονικό πεδίο. Με ένα διαφορετικό τέταρτο μάθημα ανοίγεται η δυνατότητα πρόσβασης σε δεύτερο επιστημονικό πεδίο.

# Γ' ΤΑΞΗ

- 15 ώρες μαθήματα Γενικής Παιδείας
  - 15 ώρες μαθήματα Προσανατολισμού
- +
- 2 ώρες μαθήματα Επιλογής

# Μαθημάτων Γενικής Παιδείας της Γ' τάξης

ΜΑΘΗΜΑΤΑ	ΩΡΕΣ
ΘΡΗΣΚΕΥΤΙΚΑ	1
ΝΕΟΕΛΛΗΝΙΚΗ ΓΛΩΣΣΑ	2
ΝΕΟΕΛΛΗΝΙΚΗ ΛΟΓΟΤΕΧΝΙΑ	1
ΙΣΤΟΡΙΑ	2
ΜΑΘΗΜΑΤΙΚΑ και ΣΤΟΙΧΕΙΑ ΣΤΑΤΙΣΤΙΚΗΣ	2
ΒΙΟΛΟΓΙΑ	2
ΙΣΤΟΡΙΑ ΚΟΙΝΩΝΙΚΩΝ ΕΠΙΣΤΗΜΩΝ	1
ΞΕΝΗ ΓΛΩΣΣΑ (Αγγλικά ή Γαλλικά ή Γερμανικά)	2
ΦΥΣΙΚΗ ΑΓΩΓΗ	2
ΣΥΝΟΛΟ	15

Τα **Μαθήματα Επιλογής** της Γ΄ τάξης Ημερήσιου Γενικού Λυκείου  
οι μαθητές επιλέγουν μεταξύ των προσφερόμενων μαθημάτων

<b>ΜΑΘΗΜΑΤΑ</b>	<b>ΩΡΕΣ</b>
Δεύτερη Ξένη γλώσσα (Αγγλικά ή Γαλλικά ή Γερμανικά),	2
Ελεύθερο Σχέδιο	2
Γραμμικό Σχέδιο	2
Ιστορία της Τέχνης	2
Αρχές Οργάνωσης και Διοίκησης Επιχειρήσεων και Υπηρεσιών (ΑΟΔΕΥ).	2
Όσοι μαθητές επιθυμούν να προετοιμαστούν για τις εξετάσεις των Ειδικών Μαθημάτων Ελεύθερου Σχεδίου και Γραμμικού Σχεδίου, δύνανται να δηλώσουν ότι θέλουν να παρακολουθήσουν και τα δύο μαθήματα, εκ των οποίων το ένα θα διδάσκεται μετά τη λήξη του ημερήσιου ωρολόγιου προγράμματος	

Το ωρολόγιο πρόγραμμα των Μαθημάτων Προσανατολισμού της Γ΄ τάξης  
Ημερήσιου Γενικού Λυκείου είναι το εξής

ΑΝΘΡΩΠΙΣΤΙΚΩΝ ΣΠΟΥΔΩΝ	
Μαθήματα	Ώρες
ΑΡΧΑΙΑ ΕΛΛΗΝΙΚΗ ΓΛΩΣΣΑ	5
ΙΣΤΟΡΙΑ	3
ΛΑΤΙΝΙΚΑ	3
ΛΟΓΟΤΕΧΝΙΑ	2
ΚΟΙΝΩΝΙΟΛΟΓΙΑ	2
Σύνολο	15

ΘΕΤΙΚΩΝ ΣΠΟΥΔΩΝ	
Μαθήματα	Ώρες
ΜΑΘΗΜΑΤΙΚΑ	5
ΦΥΣΙΚΗ	3
ΧΗΜΕΙΑ	3
ΒΙΟΛΟΓΙΑ	2
ΑΕΠΠ (Ανάπτυξη Εφαρμογών σε Προγραμματιστικό Περιβάλλον)	2
Σύνολο	15

ΣΠΟΥΔΩΝ ΟΙΚΟΝΟΜΙΑΣ ΚΑΙ ΠΛΗΡΟΦΟΡΙΚΗΣ	
Μαθήματα	Ώρες
ΜΑΘΗΜΑΤΙΚΑ	5
ΑΟΘ (Αρχές Οικονομικής Θεωρίας)	3
ΙΣΤΟΡΙΑ	3
ΑΕΠΠ (Ανάπτυξη Εφαρμογών σε Προγραμματιστικό Περιβάλλον)	2
ΚΟΙΝΩΝΙΟΛΟΓΙΑ	2
Σύνολο	15



Τα Τμήματα των ιδρυμάτων της παραγράφου κατατάσσονται σε πέντε Επιστημονικά Πεδία, που ορίζονται ως εξής:

1ο Επιστημονικό πεδίο: Ανθρωπιστικές, Νομικές και Κοινωνικές Επιστήμες

2ο Επιστημονικό πεδίο: Θετικές και Τεχνολογικές Επιστήμες

3ο Επιστημονικό πεδίο: Επιστήμες Υγείας και Ζωής

4ο Επιστημονικό πεδίο: Επιστήμες της Εκπαίδευσης

5ο Επιστημονικό πεδίο: Επιστήμες Οικονομίας και Πληροφορική

# ΕΠΙΛΟΓΕΣ ΜΑΘΗΤΩΝ ΓΙΑ ΤΗΝ ΕΙΣΑΓΩΓΗ ΣΤΗΝ ΤΡΙΤΟΒΑΘΜΙΑ ΕΚΠΑΙΔΕΥΣΗ

Οι μαθητές που επιθυμούν να είναι υποψήφιοι σε ένα (1) μόνο Επιστημονικό Πεδίο εξετάζονται σε τέσσερα (4) μαθήματα. Οι μαθητές που επιθυμούν να είναι υποψήφιοι σε δύο (2) Επιστημονικά Πεδία εξετάζονται και σε ένα πέμπτο (5ο) μάθημα, το οποίο μπορεί να είναι Γενικής Παιδείας ή Ομάδας Προσανατολισμού.

Οι μαθητές μπορούν να επιλέξουν έναν ή δύο από τους εξής εναλλακτικούς συνδυασμούς μαθημάτων ανά Ομάδα Προσανατολισμού, λαμβάνοντας υπόψη και τα μαθήματα στα οποία υπάρχουν αυξημένοι συντελεστές βαρύτητας.

Για την εισαγωγή στα τμήματα κάθε Επιστημονικού πεδίου θα υπολογίζονται τα μαθήματα και οι συντελεστές βαρύτητας τα οποία προβλέπονται στην Ομάδα Προσανατολισμού όπου ανήκει ο υποψήφιος για το συγκεκριμένο Επιστημονικό πεδίο.

**Ομάδα Προσανατολισμού ΑΝΘΡΩΠΙΣΤΙΚΩΝ  
ΣΠΟΥΔΩΝ**

**Αρχαία Ελληνικά Ομάδας Προσανατολισμού,  
Ιστορία Ομάδας Προσανατολισμού  
και Νεοελληνική Γλώσσα (Γενικής Παιδείας).**

**1ο Επιστημονικό Πεδίο  
Ανθρωπιστικές, Νομικές και  
Κοινωνικές Επιστήμες**

**Λατινικά  
Ομάδας Προσανατολισμού**

**3ο Επιστημονικό  
Πεδίο  
Επιστήμες Υγείας και  
Ζωής**

**Βιολογία  
Γενικής Παιδείας με  
μείωση μορίων**

**4ο Επιστημονικό  
Πεδίο  
Επιστήμες της  
Εκπαίδευσης**

**Μαθηματικά Γενικής  
Παιδείας χωρίς  
μείωση μορίων**

**Ομάδα Προσανατολισμού ΘΕΤΙΚΩΝ ΣΠΟΥΔΩΝ**

**Φυσική Ομάδας Προσανατολισμού,  
Χημεία Ομάδας Προσανατολισμού  
η Νεοελληνική Γλώσσα (Γενικής Παιδείας).**

**2ου Επιστημονικού Πεδίου  
Θετικές και Τεχνολογικές  
Επιστήμες**

**Μαθηματικά  
Ομάδας Προσανατολισμού χωρίς  
μείωση μορίων**

**3ο Επιστημονικό Πεδίο  
Επιστήμες Υγείας και  
Ζωής**

**Βιολογία  
Ομάδας Προσανατολισμού  
χωρίς μείωση μορίων**

**4ο Επιστημονικό  
Πεδίο  
Επιστήμες της  
Εκπαίδευσης**

**Ιστορία  
Γενικής Παιδείας  
χωρίς μείωση  
μορίων**

**Ομάδα Προσανατολισμού Σπουδών Οικονομίας και Πληροφορικής**

**Μαθηματικά Ομάδας Προσανατολισμού,  
Ανάπτυξη Εφαρμογών σε Προγραμματιστικό Περιβάλλον(ΑΕΠΠ)  
και Νεοελληνική Γλώσσα (Γενικής Παιδείας).**



**5ο**

**Επιστημονικό Πεδίο  
Επιστήμες Οικονομίας και  
Πληροφορική**

**Αρχές Οικονομικής  
Θεωρίας (ΑΟΘ) χωρίς  
μείωση μορίων**



**4ο Επιστημονικό Πεδίο**

**Επιστήμες της Εκπαίδευσης**

**Ιστορία Γενικής Παιδείας χωρίς  
μείωση μορίων**



**3ο Επιστημονικό  
Πεδίο**

**Επιστήμες Υγείας και  
Ζωής**

**Βιολογία  
Γενικής Παιδείας με  
μείωση μορίων**

**ΕΞΕΤΑΖΟΜΕΝΑ ΜΑΘΗΜΑΤΑ ΑΝΑ ΟΜΑΔΑ ΚΑΙ ΠΕΔΙΟ**

( τροπολογία Ν. 4186/19-9-2013)

ΕΠΙΣΤΗΜΟΝΙΚΑ ΠΕΔΙΑ		Ομάδες Προσανατολισμού		
		ΑΝΘΡΩΠΙΣΤΙΚΩΝ ΣΠΟΥΔΩΝ	ΘΕΤΙΚΩΝ ΣΠΟΥΔΩΝ	ΟΙΚΟΝΟΜΙΑΣ ΚΑΙ ΠΛΗΡΟΦΟΡΙΚΗΣ
1 <sup>ο</sup>	<b>ΑΝΘΡΩΠΙΣΤΙΚΕΣ ΝΟΜΙΚΕΣ &amp; ΚΟΙΝΩΝΙΚΕΣ ΕΠΙΣΤΗΜΕΣ</b>	<b>1. ΑΡΧΑΙΑ ΕΛΛΗΝΙΚΑ</b> Προσανατολισμού(1,3) <b>2. ΙΣΤΟΡΙΑ</b> Προσανατολισμού(0,7) <b>3. ΛΑΤΙΝΙΚΑ</b> Προσανατολισμού <b>4. ΝΕΟΕΛ. ΓΛΩΣΣΑ</b> (ΓΠ)		
2 <sup>ο</sup>	<b>ΘΕΤΙΚΕΣ ΕΠΙΣΤΗΜΕΣ &amp; ΤΕΧΝΟΛΟΓΙΚΕΣ ΕΠΙΣΤΗΜΕΣ</b>		<b>1. ΜΑΘΗΜΑΤΙΚΑ</b> Προσανατολισμού (1,3) <b>2. ΦΥΣΙΚΗ</b> Προσανατολισμού (0,7) <b>3. ΧΗΜΕΙΑ</b> Προσανατολισμού <b>4. ΝΕΟΕΛ. ΓΛΩΣΣΑ</b> (ΓΠ)	
3 <sup>ο</sup>	<b>ΕΠΙΣΤΗΜΕΣ ΥΓΕΙΑΣ</b>	<b>1.ΑΡΧΑΙΑ ΕΛΛΗΝΙΚΑ</b> Προσανατολισμού <b>2. ΙΣΤΟΡΙΑ</b> Προσανατολισμού <b>3. ΒΙΟΛΟΓΙΑ</b> (ΓΠ) <b>(0,9)</b> <b>4. ΝΕΟΕΛ. ΓΛΩΣΣΑ</b> (ΓΠ) (0,4)	<b>1. ΒΙΟΛΟΓΙΑ</b> Προσανατολισμού <b>(1,3)</b> <b>2. ΦΥΣΙΚΗ</b> Προσανατολισμού <b>3 ΧΗΜΕΙΑ</b> Προσανατολισμού (0,7) <b>4. ΝΕΟΕΛ. ΓΛΩΣΣΑ</b> (ΓΠ)	<b>1. ΜΑΘΗΜΑΤΙΚΑ</b> Προσανατολισμού <b>2. ΑΝΑΠΤΥΞΗ ΕΦΑΡΜΟΓΩΝ</b> Προσανατολ <b>3. ΝΕΟΕΛ. ΓΛΩΣΣΑ</b> (ΓΠ) (0,4) <b>4. ΒΙΟΛΟΓΙΑ</b> (ΓΠ) <b>(0,9)</b>
4 <sup>ο</sup>	<b>ΕΠΙΣΤΗΜΕΣ ΤΗΣ ΕΚΠΑΙΔΕΥΣΗΣ</b>	<b>1. ΑΡΧΑΙΑ ΕΛΛΗΝΙΚΑ</b> Προσανατολισμού <b>2. ΙΣΤΟΡΙΑ</b> Προσανατολισμού <b>3. ΜΑΘΗΜΑΤΙΚΑ</b> (ΓΠ) (0,7) <b>4. ΝΕΟΕΛ. ΓΛΩΣΣΑ</b> (ΓΠ) (1,3)	<b>1. ΦΥΣΙΚΗ</b> Προσανατολισμού <b>2. ΧΗΜΕΙΑ</b> Προσανατολισμού <b>3. ΝΕΟΕΛ. ΓΛΩΣΣΑ</b> (ΓΠ) (1,3) <b>4. ΙΣΤΟΡΙΑ</b> ΓΠ) (0,7)	<b>1. ΜΑΘΗΜΑΤΙΚΑ</b> Προσανατολισμού <b>2. ΑΝΑΠΤΥΞΗ ΕΦΑΡΜΟΓΩΝ</b> Προσανατολ <b>3. ΝΕΟΕΛ. ΓΛΩΣΣΑ</b> (ΓΠ) (1,3) <b>4. ΙΣΤΟΡΙΑ</b> (ΓΠ) (0.7)
5 <sup>ο</sup>	<b>ΕΠΙΣΤΗΜΕΣ ΟΙΚΟΝΟΜΙΑΣ &amp; ΠΛΗΡΟΦΟΡΙΚΗΣ</b>			<b>1. ΜΑΘΗΜΑΤΙΚΑ</b> Προσανατολισμού (1,3) <b>2. ΑΝΑΠΤΥΞΗ ΕΦΑΡΜΟΓΩΝ</b> Προσανατολ <b>3. ΝΕΟΕΛ. ΓΛΩΣΣΑ</b> (ΓΠ) <b>4. Α.Ο.Θ.</b> Προσανατολισμού (0,7)

## Ομάδα Προσανατολισμού ΑΝΘΡΩΠΙΣΤΙΚΩΝ ΣΠΟΥΔΩΝ

## Ομάδα Προσανατολισμού Σπουδών Οικονομίας και Πληροφορικής

1ο Πεδίο	2ο Πεδίο	3ο Πεδίο	4ο Πεδίο	5ο Πεδίο
Δικηγόρος Φιλολόγος Φιλολόγος Ξ.ΓΛ. Ψυχολόγος Θεολόγος Κοινωνιολόγος Πολιτικός Επιστ. Ιστορικός Θεατρολόγος Δημοσιογράφος Κινηματογραφιστής Κοινωνικός Λειτ. Μουσικός Γυμναστής Στρατολόγος Αστυνομικός Αστυφύλακας Πυροσβέστης Τουριστικά Επαγγ Ιερατικές Σπουδές κ.ά.	Μαθηματικός Φυσικός Χημικός Βιολόγος Γεωλόγος Πληροφορικός * Φυτ. Παραγωγής Τεχν. Τροφίμων Γυμναστής Γεωπόνος /Δασολόγος Μηχανικός (Αρχ. Μηχανολ. Πολιτ. Χημικός Τοπογρ. Ηλεκτρολ. Χωροτ. Περιβ. Μ.Π. Οικ. Δ.) Γραφίστας Διακοσμητής Οινολόγος Κινηματογραφιστής Τουριστικά Επαγγ Μουσικός Ικάρων Ευελπίδων/Υπαξιωματικών Αστυνομικός/Αστυφύλακας Πυροσβέστης κ.ά.	Γιατρός Οδοντογιατρός Κτηνίατρος Βιολόγος Φαρμακοποιός Βιοχημικός Γιατρός (ΣΣΑΣ) Νοσηλεύτης Λογοθεραπευτ Εργοθεραπευτής Κοινωνικός Λειτ. Φυσικοθεραπευτής Μαία Τεχν Ιατρικών εργαστ. Γεωπόνος Γυμναστής Περιβαλλοντολόγος Διατροφολόγος Μουσικός Κινηματογραφιστής κ.ά.	Δάσκαλος Νηπιαγωγός Γυμναστής Εκπαιδευτικός Ειδικής Αγωγής Κινηματογραφιστής Μουσικός	Οικονομολόγος Διοίκηση Επιχ/σεων Οργάν. Επιχ/σεων Αγροτική Οικονομία Οικιακή Οικονομία Μάρκετινγκ Πληροφορικής Στέλεχος Τράπεζας Αστυνομικός Αστυφύλακας Ανθυπυραγός Πυροσβέστης Λογιστής Τουριστικά Επαγγ. Κινηματογραφιστής Μουσικός κ.ά.

## Ομάδα Προσανατολισμού ΘΕΤΙΚΩΝ ΣΠΟΥΔΩΝ

## Συνοπτικά- Επιστημάνσεις

- Η τροπολογία δίνει τη δυνατότητα σε επιλογή σε σχολές **από ένα ή και δύο** επιστημονικά πεδία για την εισαγωγή στην τριτοβάθμια εκπαίδευση.
- Οι **Επιστήμες της Εκπαίδευσης δεν έχουν δική τους ομάδα** προσανατολισμού έχουν πρόσβαση οι μαθητές, εφόσον το επιθυμούν, όλων των ομάδων προσανατολισμού.
- **Αυξάνονται ο αριθμός των μαθημάτων** στις ομάδες προσανατολισμού των οποίων διδάσκονται οι μαθητές αλλά θα εξετάζονται πανελλαδικά σε τέσσερα ή πέντε αν επιθυμούν την εισαγωγή σε σχολές δεύτερου επιστημονικού πεδίου.
- Το **μάθημα ΑΕΠΠ (Ανάπτυξη Εφαρμογών σε Προγραμματιστικό Περιβάλλον)** θα είναι και στην ομάδα των θετικών σπουδών και στις σπουδές Οικονομίας και Πληροφορικής.
- Το **μάθημα της Κοινωνιολογίας** θα είναι και στην ομάδα των Ανθρωπιστικών Σπουδών και στις σπουδές Οικονομίας & Πληροφορικής.
- Οι **ώρες διδασκαλίας** των μαθημάτων **Προσανατολισμού** είναι 15 .
- Στην **Ομάδα Προσανατολισμού Σπουδών Οικονομίας και Πληροφορικής** θα διδάσκονται τα **Μαθηματικά Κατεύθυνσης**.
- Στις **Επιστήμες της Εκπαίδευσης** και στις **Επιστήμες Υγείας και Ζωής** έχουν τη δυνατότητα και από τις τρεις ομάδες προσανατολισμού.



# Σας ευχαριστούμε πολύ

