

Εισαγωγή στην Ψυχολογία

ΨΥΧΟΛΟΓΙΑ

Θέματα Ορισμού

- Η ψυχολογία είναι η επιστήμη που σκοπό έχει να περιγράψει και να εξηγήσει την συμπεριφορά και της νοητικές διεργασίες κυρίως των ανθρώπων αλλά και των άλλων έμβιων όντων.
- Η ψυχολογία είναι μία εμπειρική επιστήμη που χρησιμοποιεί τη μεθοδολογία των εμπειρικών επιστημών (την παρατήρηση και το πείραμα) για να μελετήσει την ανθρώπινη συμπεριφορά και νόηση.
- Ο προβληματικός ρόλος των νοητικών φαινομένων και της υποκειμενικής εμπειρίας στην ψυχολογία

Τομείς έρευνας της ψυχολογίας



Η Επιθετική συμπεριφορά μέσα από τους διαφορετικούς τομείς της ψυχολογίας

Βιολογική Ψυχολογία

Ποιες είναι οι βιολογικές βάσεις της επιθετικής συμπεριφοράς; Γιατί μερικά άτομα είναι πιο επιθετικά από άλλα;

Αναπτυξιακή Ψυχολογία

Πως αλλάζει η επιθετική συμπεριφορά κατά τη διάρκεια της ανάπτυξης;

Γνωστική Ψυχολογία

Πως δικαιολογούν οι άνθρωποι την επιθετική συμπεριφορά τους;

ΕΠΙΘΕΤΙΚΗ ΣΥΜΠΕΡΙΦΟΡΑ

Κοινωνική Ψυχολογία

Πως η επιθετική συμπεριφορά του ατόμου επηρεάζεται από τη συμπεριφορά των άλλων;

Κλινική Ψυχολογία

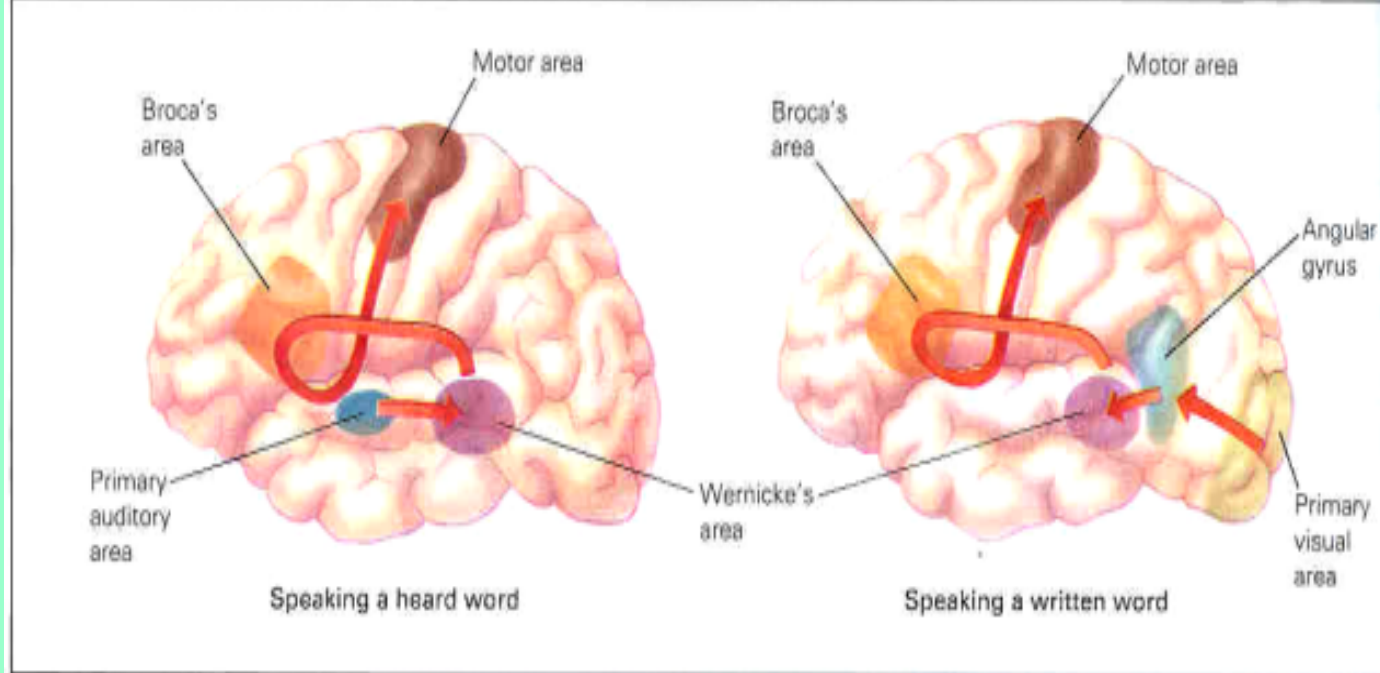
Πως οι εμπειρίες της παιδικής ηλικίας, οι ασυνείδητες επιθυμίες, κλπ επηρεάζουν τη συμπεριφορά του ατόμου; Πως μπορούμε να αλλάξουμε την επιθετική συμπεριφορά;

Εκπαιδευτική Ψυχολογία

Πώς να μάθουμε στα άτομα να ελέγχουν την επιθετικότητα τους; Πως εκφράζεται η επιθετικότητα στο σχολείο;

Βιολογική Ψυχολογία

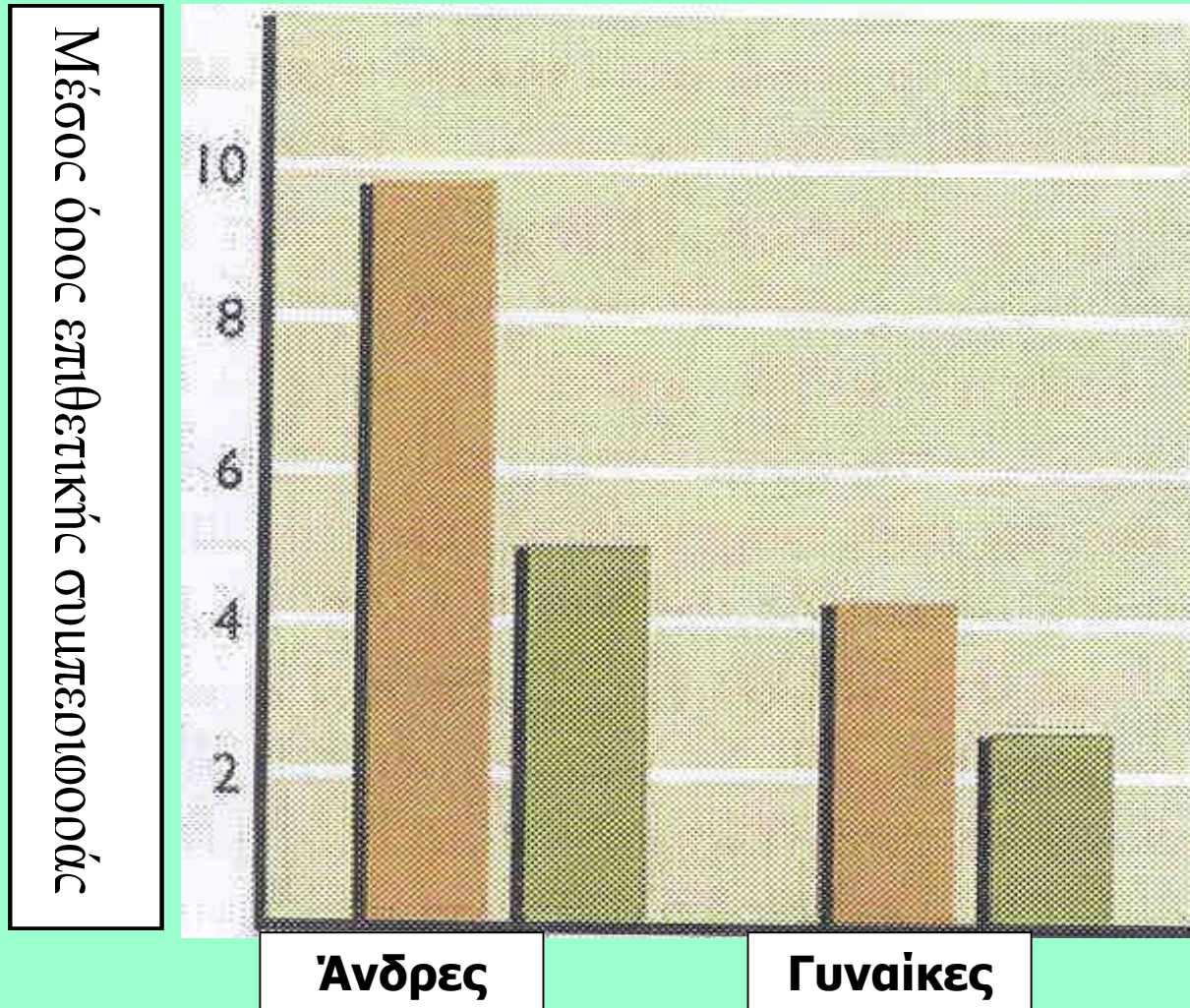
- Εξετάζει τις σχέσεις ανάμεσα στην συμπεριφορά και στην λειτουργία κυρίως του νευρικού συστήματος και του ενδοκρινολογικού συστήματος



Το μοντέλο Wernicke-Geschwind

Τα αριστερό σχήμα απεικονίζει την ακολουθία των γεγονότων όταν μια λέξη παρουσιάζεται και το άτομο επαναλαμβάνει τη λέξη σε φωνηματική μορφή. Νευρικές ώσεις στέλνονται από το αυτί στην κύρια ακουστική περιοχή, αλλά η λέξη δεν μπορεί να γίνει κατανοητή πριν μεταφερθεί το σήμα στην περιοχή του Wernicke. Στην περιοχή του Wernicke η ακουστική μορφή της λέξης ανευρίσκεται και μεταφέρεται μέσω μιας δέσμης νευρικών ινών στην περιοχή του Broca. Στην περιοχή του Broca ενεργοποιείται ένας αρθρωτικός κώδικας για τις λέξεις, ο οποίος με τη σειρά του καθοδηγεί την κινησιακή περιοχή. Η κινησιακή περιοχή οδηγεί τα χείλη, τη γλώσσα και το λάρυγγα να παράγουν τη φωνούμενη λέξη. Στο δεξί σχήμα, μια γραμμένη λέξη παρουσιάζεται και το άτομο εκφωνεί τη λέξη. Το οπτικό εισερχόμενο στο μάτι αρχικά μεταφέρεται στην κύρια οπτική περιοχή και μετά μεταβιβάζεται στη γωνιώδη έλικα. Η γωνιώδης έλικα συνδυάζει την οπτική μορφή της λέξης με τον ανάλογο ακουστικό κώδικα στην περιοχή του Wernicke. Μόλις ο ακουστικός κώδικας ανευρίσκεται και η σημασία της λέξης αναγνωρίζεται, η εκφώνηση της λέξης επιτυγχάνεται μέσω της ίδιας ακολουθίας γεγονότων όπως και προηγουμένως.

Βιολογικές προσεγγίσεις της μελέτης της Επιθετικής Συμπεριφοράς.



- Υποκείμενα που έλαβαν μεγάλες δόσεις τεστοστερόνης κατά τη διάρκεια της εγκυμοσύνης.
- Υποκείμενα που δεν έλαβαν τεστοστερόνη.

Πηγή: Δεδομένα από τους Reinisch, Ziemba-Davis & Sanders, 1991.

Αναπτυξιακή Ψυχολογία

- Αλλαγές στην συμπεριφορά και νόηση με την ηλικία
- Πώς αναπτύσσεται μία συμπεριφορά;
- Πώς επηρεάζεται από το περιβάλλον;



Κινητική ανάπτυξη

Η κινητική ανάπτυξη των παιδιών ακολουθεί μια καλά καθορισμένη πορεία.

Εξελικτική Ψυχολογία

- Μελετά την αλλαγή της συμπεριφοράς στα έμβια όντα κατά τη διάρκεια της φυλογενετικής εξέλιξης του είδους.
- Οι εξελικτικοί ψυχολόγοι πιστεύουν ότι η συμπεριφορά των ανθρώπων είναι το αποτέλεσμα μιας μακράς περιόδου εξέλιξης μέσω της φυσικής επιλογής.
- Δίνει ιδιαίτερη σημασία στον προσαρμοστικό χαρακτήρα της συμπεριφοράς.



Φυσική παρατήρηση

Η φυσική παρατήρηση είναι ένας εξαιρετικός τρόπος για να μελετήσουμε τη συμπεριφορά των ζώων. Σε αυτή την εικόνα η Jane Goodall παρατηρεί μια ομάδα χιμπατζήδων για να συγκεντρώσει πληροφορίες για τη ζωή τους στη ζούγκλα.

Γνωστική Ψυχολογία

- Μελετά τις νοητικές διεργασίες της αντίληψης, της μνήμης, της λύσης προβλημάτων, της γλώσσας.

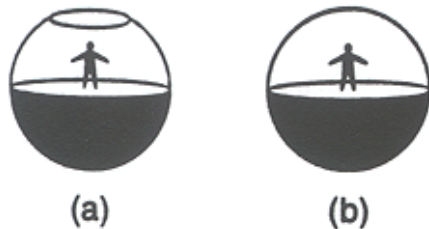
Σφαίρα



Πεπλατυσμένη
σφαίρα



Κοίλη σφαίρα



Διπλή Γη



Γη δίσκος



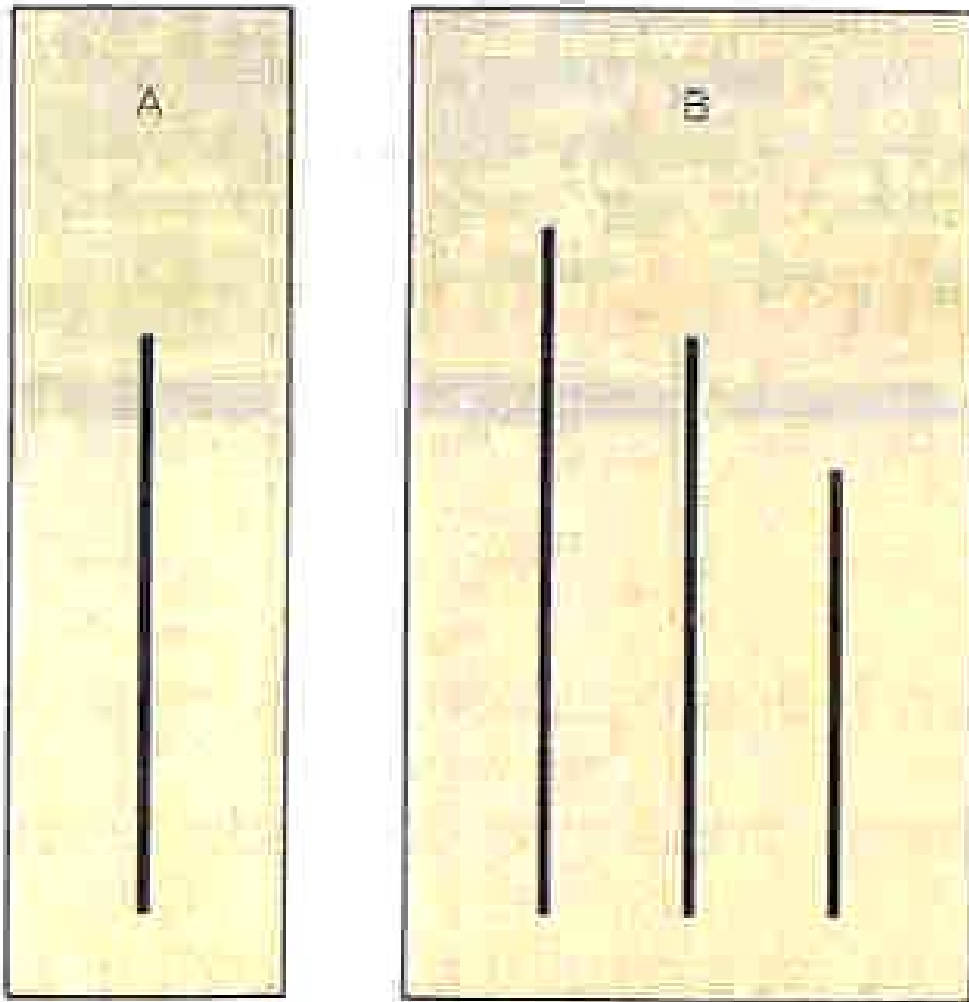
Γη ορθογώνιο



Νοητικά μοντέλα της γης παιδιών ηλικίας 6 έως 11 ετών (από Vosniadou & Brewer, 1992). Όλα τα μοντέλα, αλλά κυρίως το μοντέλο της γης-ορθογώνιο, αναπαριστούν τις προσπάθειες των παιδιών να συμβιβάσουν τον ισχυρισμό των ενηλίκων ότι η γη είναι στρογγυλή με αυτό που παρατηρούν γύρω τους (κυρίως στην Champaign Urbane του Illinois όπου διεξήχθη η έρευνα).

Κοινωνική Ψυχολογία

- Μελετά πως συμπεριφέρονται οι άνθρωποι μέσα σε ένα κοινωνικό σύνολο, πώς η κοινωνία επηρεάζει την συμπεριφορά των ανθρώπων



Αντιπροσωπευτικό ερέθισμα στη μελέτη του Asch (Asch, 1958)

Αφού παρατηρούσαν την κάρτα A εζητείτο από τα άτομα να επιλέξουν από την κάρτα B τη γραμμή που είχε το ίδιο μήκος με τη γραμμή στην κάρτα A. Οι εικόνες που απεικονίζονται εδώ είναι χαρακτηριστικές ως προς το ότι η σωστή απάντηση είναι προφανής..



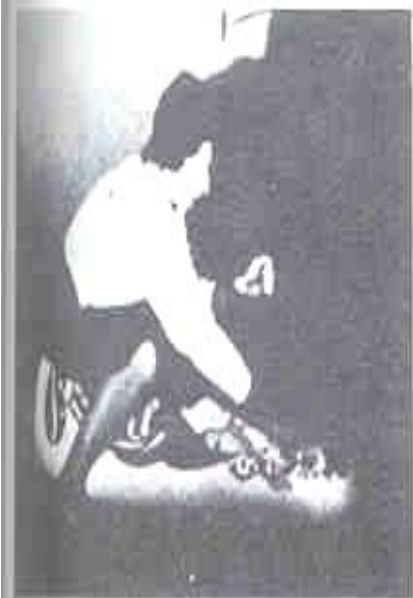
Αντίσταση στη γνώμη της πλειοψηφίας

(Επάνω): Όλα τα μέλη της ομάδας, εκτός από τον έκτο από τα αριστερά άνδρα, είναι συνεργάτες του ερευνητή που έχουν λάβει την οδηγία να δώσουν σταθερά λανθασμένες απαντήσεις σε 12 από τις 18 δοκιμές. Ο υπό αριθμόν 6, στον οποίο έχει ειπωθεί ότι θα συμμετάσχει σε ένα πείραμα όσον αφορά στην οπτική αντίληψη είναι επόμενο να βρίσκει τον εαυτό του ως το μοναδικό διαφωνών εφόσον δίνει τις σωστές απαντήσεις.



(Κάτω αριστερά): Το άτομο δείχνοντας την πίεση της επαναλαμβανόμενης διαφωνίας με την πλειοψηφία, γέρνει μπροστά αγωνιωδώς για να μελετήσει την ερώτηση.

(Κάτω Δεξιά): Αυτό το συγκεκριμένο άτομο επιμένει στη γνώμη του, λέγοντας ότι "πρέπει να τις όπως τις βλέπει."



Κλινική Ψυχολογία

- Μελετά τις αποκλίσεις και τις διαταραχές της συμπεριφοράς και προσπαθεί να τις εξηγήσει και να τις αντιμετωπίσει.
- Φυσιολογικό – Μη φυσιολογικό



Ψυχανάλυση

Η ψυχανάλυση άρχισε εδώ στο γραφείο του Sigmund Freud. Για να βοηθήσει τους ασθενείς του να ηρεμήσουν, ο Freud τους ξάπλωνε σε αυτό τον καναπέ και μιλούσαν για τον εαυτό τους και τα συναισθήματά τους ενώ εκείνος καθόταν σε κάποιο σημείο του δωματίου έτσι ώστε να μην τον βλέπουν.

Εκπαιδευτική Ψυχολογία

- Αναπτύσσει θεωρίες σχετικά με τη μάθηση και τη διδασκαλία

Τομέας

Βοηθητικές Τεχνικές

Λίστες
αντικειμένων

Χρησιμοποιήστε μνημονικές στρατηγικές. Ψάξτε για ακρώνυμα που έχουν νόημα. Δοκιμάστε τη μέθοδο των θέσεων.

Ανάγνωση
βιβλίων

Ακολουθήστε το σύστημα SQ3R. Καταμερίστε το χρόνο σας ώστε να σας αφήσει περιθώριο για κατανεμημένη εξάσκηση. Διαβάστε ενεργητικά και όχι παθητικά.

Διαλέξεις

Κρατήστε σημειώσεις αλλά καταγράψτε μόνο τα κύρια σημεία. Σκεφτείτε σχετικά με την όλη οργάνωση του υλικού. Κοιτάξτε τις σημειώσεις σας αμέσως μετά τη διάλεξη για να συμπληρώσετε τα κενά.

Μελέτη για
διαγωνίσματα

Κάντε ένα λεπτομερές διάγραμμα των σημειώσεων σας από κάποια διάλεξη αντί να τις διαβάζετε παθητικά.

Στρατηγικές για την βελτίωση της μνημονικής ικανότητας.

Η Ψυχολογία ως επάγγελμα

- Κλινικοί Ψυχολόγοι
- Συμβουλευτικοί Ψυχολόγοι
- Εκπαιδευτικοί Ψυχολόγοι
- Ψυχολόγοι της υγείας
- Οργανωτικοί ψυχολόγοι